

**Moderne 2-Zi Wohnung mit großem Balkon - nahe U1  
(provisionsfrei!)**



**Objektnummer: 271545924**

**Eine Immobilie von Immobiliaris GmbH**

## Zahlen, Daten, Fakten

Adresse	Bertha-von-Suttner-Gasse
Art:	Wohnung
Land:	Österreich
PLZ/Ort:	1220 Wien
Zustand:	Neuwertig
Alter:	Neubau
Nutzfläche:	40,61 m <sup>2</sup>
Zimmer:	2
Bäder:	1
WC:	1
Balkone:	1
Heizwärmebedarf:	<b>B</b> 20,81 kWh / m <sup>2</sup> * a
Gesamtmiete	869,00 €
Kaltmiete (netto)	700,51 €
Kaltmiete	790,00 €
Betriebskosten:	89,49 €
USt.:	79,00 €
Provisionsangabe:	

Gemäß Erstauftraggeberprinzip bezahlt der Abgeber die Provision.

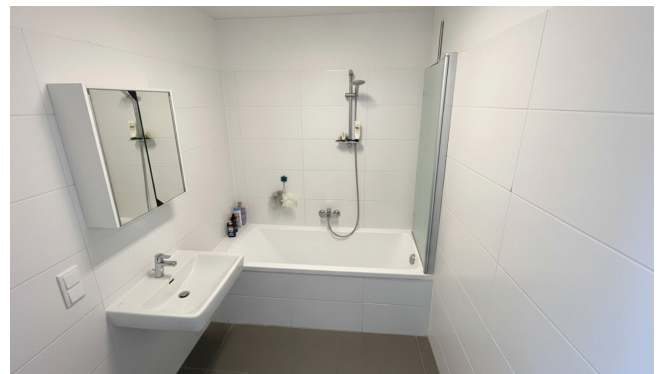
## Ihr Ansprechpartner

### Team Miete

Immobilien GmbH  
Rotenturmstraße 17, Top 10  
1010 Wien

T +43 664 1607111

Gerne stehe ich Ihnen für weitere Informationen oder einen Besichtigungstermin zur Verfügung.

















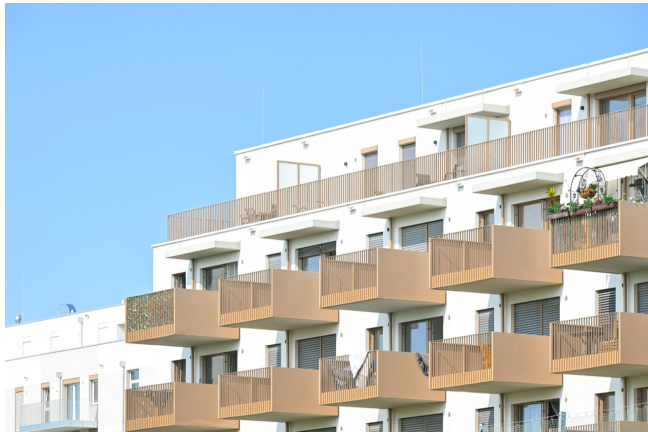
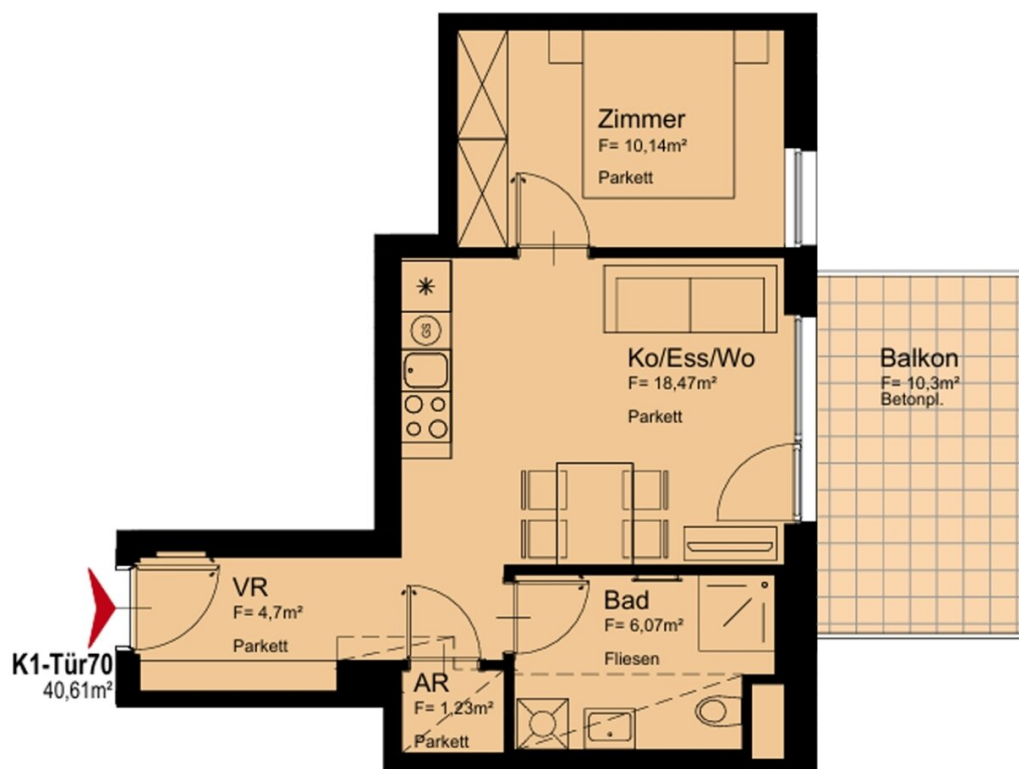




FIG. 1.



## Objektbeschreibung

Sehr geehrte Damen und Herren,

die **kürzlich errichteten** Wohnhäuser befinden sich in einem **beliebten** Viertel des 22. Bezirks, das sich durch eine **hervorragende Infrastruktur** auszeichnet. Die **U1-Stationen Kagraner Platz** und **Rennbahnweg** liegen in unmittelbarer Nähe und bieten eine **sehr gute Anbindung** an das öffentliche Verkehrsnetz.

Die hier angebotene **2 Zimmer Wohnung** liegt im **1. OG** eines Neubaus in einer gefragten Wohngegend. Die modern ausgestattete Wohnung verfügt über eine **ca. 40 m<sup>2</sup> Nutzfläche** sowie einem **Balkon**.

Die Umgebung überzeugt mit großzügigen **Grünflächen**, einladenden Spielplätzen und einem angenehmen Wohnumfeld. Die moderne Wohnhausanlage bietet zahlreiche Zusatzfeatures wie **Fahrradräume, Kinderwagenräume, Kellerabteile** sowie eine **Tiefgarage**.

### Highlights:

- voll ausgestattete Einbauküche mit Elektrogeräten
- elektrische Außenbeschattung
- Parkettboden
- Badewanne
- Fußbodenheizung mittels Fernwärme
- Wärmeschutzverglasung sorgt für niedrige Energiekosten
- Kellerabteil
- Tiefgaragenplätze verfügbar

Bei Bedarf besteht auch die Möglichkeit einen Stellplatz in der hauseigenen Tiefgarage anzumieten.

### **Kosteninformation:**

Monatliche **Gesamtkosten** (brutto, inkl. Betriebskosten): EUR 869,00

**Die abgebildeten Fotos dienen als Beispiel. Die Wohnung wird derzeit noch bewohnt, entspricht jedoch in Ausstattung und Stil den gezeigten Bildern.**

Kontaktieren Sie uns gerne für nähere Informationen oder einen Besichtigungstermin.

Ich freue mich auf Ihre Nachricht!

Wir weisen darauf hin, dass zwischen dem Vermittler und dem zu vermittelnden Dritten ein familiäres oder wirtschaftliches Naheverhältnis besteht.

Der Immobilienmakler erklärt, dass er – entgegen dem in der Immobilienwirtschaft üblichen Geschäftsgebrauch des Doppelmaklers – einseitig nur für den Vermieter tätig ist.

### **Infrastruktur / Entfernungen**

#### **Gesundheit**

Arzt <250m

Apotheke <500m

Klinik <2.000m

Krankenhaus <3.750m

#### **Kinder & Schulen**

Schule <250m

Kindergarten <500m

Universität <1.750m

Höhere Schule <1.000m

#### **Nahversorgung**

Supermarkt <250m

Bäckerei <500m

Einkaufszentrum <1.000m

**Sonstige**

Geldautomat <750m

Bank <750m

Post <750m

Polizei <1.250m

**Verkehr**

Bus <250m

U-Bahn <750m

Straßenbahn <500m

Bahnhof <750m

Autobahnanschluss <1.250m

Angaben Entfernung Luftlinie / Quelle: OpenStreetMap