

Gartenwohnung! Kleiner Wohnblock!



Objektnummer: 1286959

Eine Immobilie von Power Immobilien Gypser e.U.

Zahlen, Daten, Fakten

Art:	Wohnung
Land:	Österreich
PLZ/Ort:	5230 Mattighofen
Baujahr:	2018
Alter:	Neubau
Wohnfläche:	79,22 m ²
Zimmer:	3
Terrassen:	1
Stellplätze:	2
Garten:	50,00 m ²
Heizwärmebedarf:	44,00 kWh / m ² * a
Kaufpreis:	299.000,00 €
Betriebskosten:	100,00 €

Ihr Ansprechpartner



Sylvia Gypser

Power Immobilien Gypser e.U.
Höllersberg 29
5222 Munderfing

T +43 7742 61155
H +43 664 31 31 066

Gerne stehe ich Ihnen für weitere Informationen oder einen Besichtigungstermin zur Verfügung.



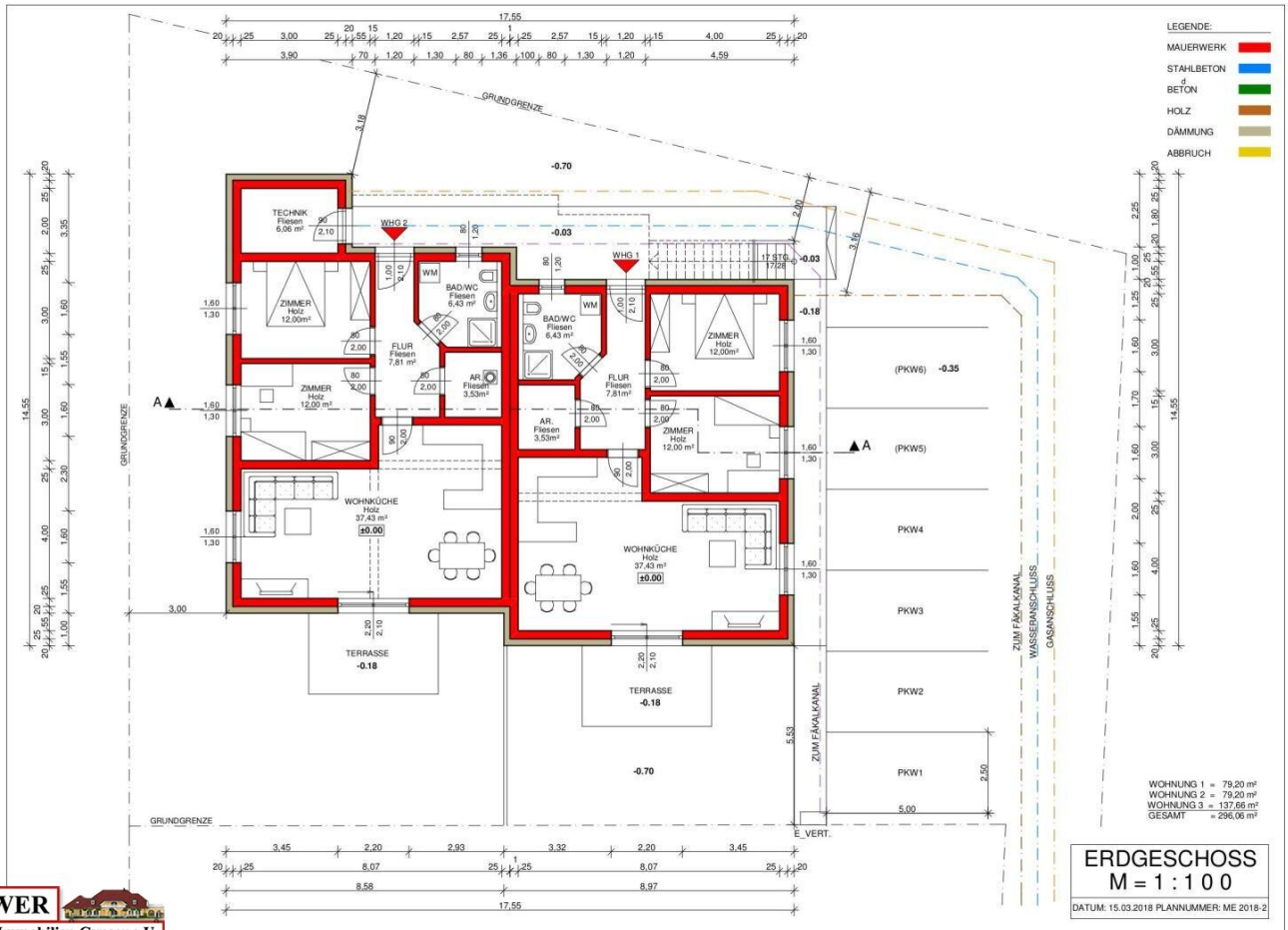








POWER 
Immobilien Gypser e.U.



Objektbeschreibung

Ideal als Starterwohnung oder auch als Anlage !!!

Sich optisch abheben, modern und hell inmitten von Mattighofen, dass war der Grundgedanke!

Sonnengenuss und die Idylle, am Bächlein gelegen, dennoch zentral und alles zu Fuß erreichbar.

In einer **ruhigen Stadtrandlage im Westen von Mattighofen wurde** dieses **Wohnhaus mit nur drei Eigentumswohnungen** errichtet.

Die Gartenwohnung hat eine Größe von ca. 79 m² Wohnfläche und ca. 50 m² Garten mit Terrasse.

Raumaufteilung: Diele, **großzügiger Wohn-Essbereich mit ca. 37,43m² (Küche möbliert!)**, zwei Schlafzimmer, Badezimmer mit WC. Abstellraum.

Strom und Gas wird gesondert mit dem entsprechenden Versorgungsunternehmen abgerechnet.

Zur Wohnung gehört ein **Abstellraum im Außenbereich** und **zwei PKW-Stellplätze. (Carport)**

Ab sofort beziehbar!

Noch nichts gefunden? Wir informieren Sie über geeignete Immobilienangebote noch vor allen anderen.

Legen Sie jetzt Ihren individuellen Suchagenten unter folgendem Link an. Wir schicken Ihnen passende Immobilien exklusiv vorab zu.

[Suchagent anlegen](https://power-immobilien-gypser.service.immo/registrieren/de) - <https://power-immobilien-gypser.service.immo/registrieren/de>

Der Vermittler ist als Doppelmakler tätig.

Infrastruktur / Entfernungen

Gesundheit

Arzt <1.000m

Apotheke <1.000m

Kinder & Schulen

Schule <1.000m

Kindergarten <1.000m

Nahversorgung

Supermarkt <1.000m

Bäckerei <1.000m

Einkaufszentrum <1.000m

Sonstige

Bank <1.000m

Geldautomat <1.000m

Post <1.000m

Polizei <1.000m

Verkehr

Bus <500m

Bahnhof <1.000m

Angaben Entfernung Luftlinie / Quelle: OpenStreetMap