

## **Sommeraktion in Voitsberg – Erstbezugs?Musterhaus mit Preisvorteil**



**Objektnummer: 289203**

**Eine Immobilie von Schantl ITH Immobilienreuehand GmbH**

## Zahlen, Daten, Fakten

<b>Art:</b>	Haus - Reihenhaus
<b>Land:</b>	Österreich
<b>PLZ/Ort:</b>	8570 Voitsberg
<b>Baujahr:</b>	2023
<b>Alter:</b>	Neubau
<b>Wohnfläche:</b>	119,13 m <sup>2</sup>
<b>Zimmer:</b>	5
<b>Bäder:</b>	2
<b>WC:</b>	2
<b>Balkone:</b>	1
<b>Terrassen:</b>	1
<b>Stellplätze:</b>	2
<b>Garten:</b>	63,47 m <sup>2</sup>
<b>Heizwärmebedarf:</b>	B 33,10 kWh / m <sup>2</sup> * a
<b>Gesamtenergieeffizienzfaktor:</b>	A+ 0,69
<b>Kaufpreis:</b>	389.000,00 €
<b>Infos zu Preis:</b>	

JETZT HERBSTAKTION SICHERN!!! zzgl. Parkplatz

### Provisionsangabe:

Provision bezahlt der Abgeber.

## Ihr Ansprechpartner



**Patrick Hrauda, BA**









Sie wollen Ihre Immobilie VERKAUFEN?  
Wir machen das für Sie!

Unsere Leistungen im Überblick:

**OFFICE WIEN**  
Schantl ITH  
Immobilientreuhand GmbH  
Passauer Platz 6, 1010 Wien  
T +43 664 307 00 09  
M office@schantl-ith.at

**OFFICE GRAZ**  
Schantl ITH  
Immobilientreuhand GmbH  
Messendorferstraße 71a, 8041 Graz  
T +43 664 541 10 47  
M office@schantl-ith.at

3D Grundriss

35 Plattformen

Social Media

Home Staging

Wohnungs- und Häuservideos

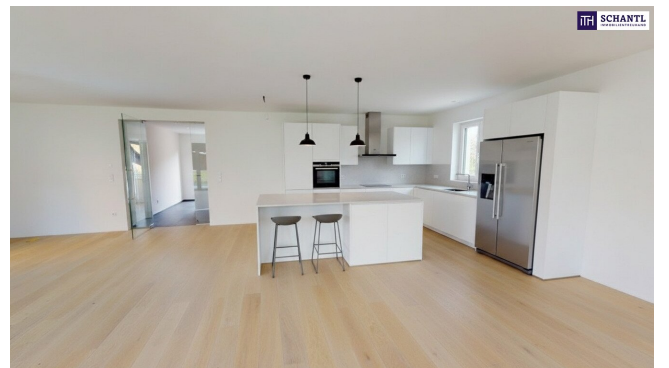
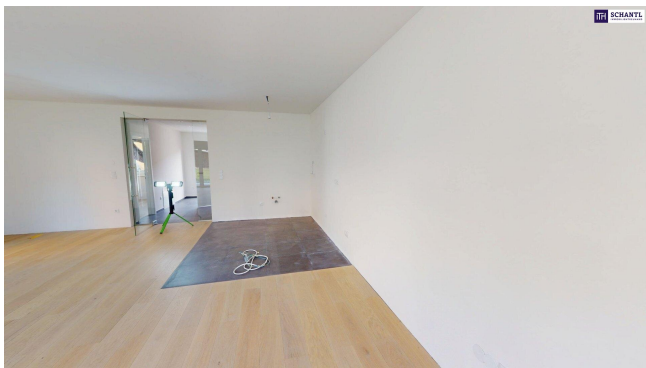
Infrastrukturbericht

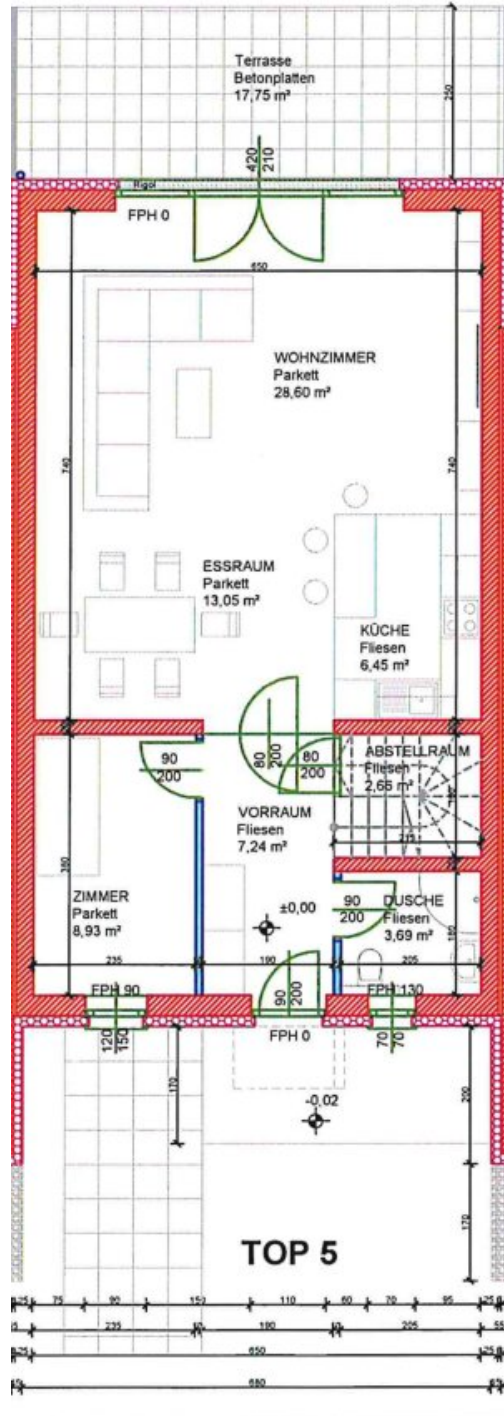
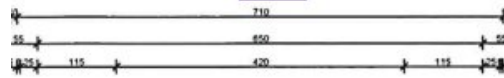
Top Photos

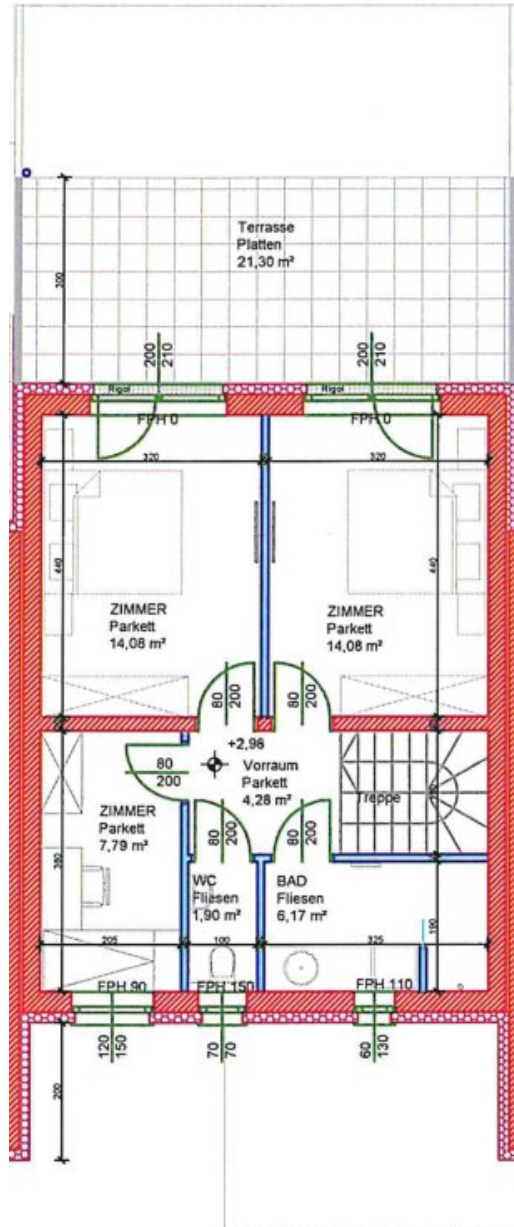
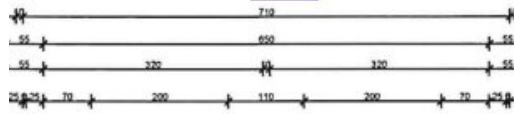
Qualitätsiegel

SCHANTL  
IMMOBILIENTREUHAND

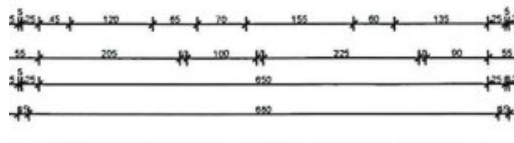
FOLGEN SIE UNS AUF [WWW.SCHANTL-ITH.AT](http://www.schantl-ith.at)





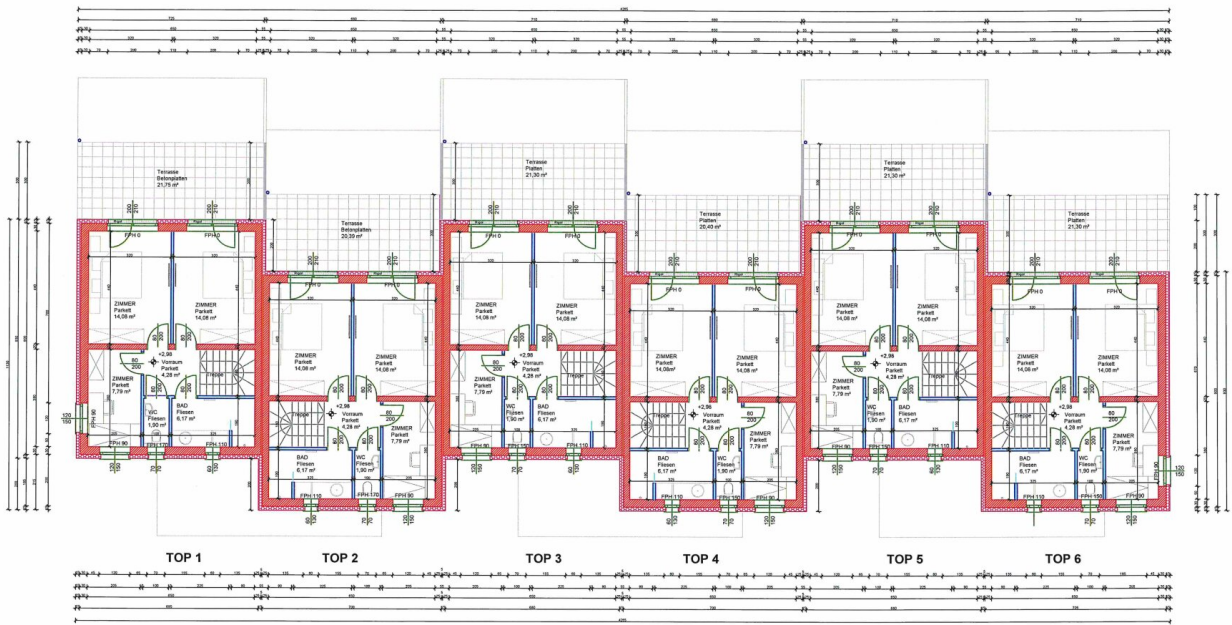


**TOP 5**





Obergeschoss



Ihre Träume -  
unser Fokus!

## Vertrauen, das sich lohnt!

Fragen Sie uns nach Ihrem maßgeschneiderten  
Konzept für Immobilien, Finanzierungen,  
Versicherungen und Vermögensaufbau.



# Ganzheitliche Lösungen für Ihre sichere Zukunft.



## VERMÖGENSAUFBAU

Smart investieren, Zukunft gestalten.



## VERSICHERUNGEN

Schützen Sie, was Ihnen wichtig ist.



## FINANZIERUNG

Ihre Pläne, unsere Lösungen.

- Immobilien inkl. Immobilienbewertung
- Immobilienbeteiligungen
- Vorsorgewohnung
- Investmentfonds
- Bauherrenmodelle
- Unternehmensbeteiligungen
- Edelmetalle
- Technische Metalle
- uvm.

- Kreditversicherungen
- Eigenheim & Haushalt
- Betriebsunterbrechung
- Kranken- / Gesundenvers.
- Unfallversicherungen
- Sachversicherungen inkl. KFZ
- Pensionsvorsorge inkl. Lebensversicherungen
- Berufsunfähigkeitsvers.
- uvm.

- Förderungsberatung
- Klassische Finanzierungen
- Kombinierte Kreditangebote (min. Geldwert - max. Sachwert)
- Leasing - Kfz- & Mobilien (Geräte, Einrichtungen, etc.)
- Immobilienleasing
- Privatfinanzierungen
- Umschuldungen
- uvm.

Office Wien:  
Passauer Platz 6  
1010 Wien  
T: +43 664 307 00 09  
E: office@sfi-invest.com

Office Graz:  
Messendorferstr. 71a  
8041 Graz  
T: +43 664 541 10 47  
E: office@schantl-ith.at

## Objektbeschreibung

### Sommeraktion in Voitsberg – Erstbezugs?Musterhaus mit Preisvorteil

Dieses außergewöhnliche Einfamilienhaus in Voitsberg vereint hochwertiges Wohnen, moderne Architektur und energieeffiziente Bauweise. Das Haus ist **fertiggestellt**, in **massiver Ziegelbauweise** errichtet und **sofort bezugsfertig** – ideal für alle, die ohne Wartezeit ihr neues Zuhause beziehen möchten.

Mit einer Wohnfläche von rund **119,6 m<sup>2</sup>** bietet die Immobilie großzügigen Raum für Familien, Paare oder Homeoffice-Nutzer. Durch die gelungene Raumaufteilung und die hochwertige Ausstattung entsteht ein Wohngefühl, das Komfort und Stil perfekt verbindet.

#### Raumkonzept & Ausstattung

Im Erdgeschoss öffnet sich ein beeindruckender, rund **50 m<sup>2</sup> großer Wohn- und Essbereich** mit einem riesigen Portal zum Garten. Die Kombination aus **Doppelflügeltür und bodentiefer Tür** sorgt für viel Licht und einen fließenden Übergang ins Freie – ideal für gesellige Abende oder entspannte Stunden im Grünen.

Ein **Abstellraum** sowie eine **Dusche im Erdgeschoss** ergänzen die durchdachte Planung. Die **edle Landhausdiele** schafft ein warmes, elegantes Ambiente.

Im Obergeschoss überzeugen **außergewöhnlich hohe Raumhöhen** und eine großzügige Aufteilung: zwei Schlafzimmer mit **direktem Zugang zum Balkon**, ein weiteres Badezimmer mit Dusche und herrlichem Blick ins Grüne. Von Balkon und Garten genießen Sie den **einzigartigen Ausblick auf die Burg Voitsberg** – ein Highlight, das jeden Tag besonders macht.

#### Qualität & Bauweise

Das Haus wurde in **massiver Ziegelbauweise** errichtet – langlebig, wertbeständig und energieeffizient.

Die **Vorbereitung für eine PV-Anlage** ist bereits vorhanden, sodass Sie jederzeit auf nachhaltige Energieversorgung umrüsten können. Hochwertige Materialien, moderne Architektur und Details wie das **Edelstahl-/Glasgeländer** unterstreichen den gehobenen Anspruch dieser Immobilie.

## Lage & Umgebung

Die Lage bietet eine perfekte Kombination aus **Ruhe und Infrastruktur**.

Das Haus befindet sich in einer gepflegten, ruhigen Wohngegend mit traumhaftem Ausblick auf die umliegende Natur.

Eine **Bushaltestelle** ist in wenigen Gehminuten erreichbar, ebenso wie **Arzt, Apotheke, Schule und Kindergarten**. Einkaufsmöglichkeiten, Bäckereien und ein Einkaufszentrum befinden sich in unmittelbarer Umgebung – ideal für den Alltag.

## Ihr Vorteil: Sommeraktion

Profitieren Sie jetzt von unserer **Sommeraktion** und sichern Sie sich diese **neu errichtete Gartenwohnung in Voitsberg** zu **besonders attraktiven Konditionen**.

Ein Erstbezug mit **großzügiger Terrasse, eigenem Garten und moderner Ausstattung** – perfekt für alle, die Wert auf Qualität, Lage und Lebensqualität legen.

**Jetzt anfragen und Preisvorteil sichern – Ihr neues Zuhause entsteht in Voitsberg!**

[Link 360° Rundgang im Reihenhaus Nr. 6](#)

## Folgende Tops sind Teil unserer Herbstaktion:

Top	Wohnfläche	Preis für Herbstaktion	Preis bisher
Reihenhaus Nr. 6 + GARTENANTEIL	119m <sup>2</sup>	€ 399.900	€ 450.000
Reihenhaus Nr. 4 + 5 GARTENANTEIL	119m <sup>2</sup>	€ 389.900	€ 425.000

--	--	--	--

Top	Wohnfläche	Preis für Herbstaktion	Preis bisher
Wohnung Top 3 (EG) + GARTENANTEIL	45,80 m <sup>2</sup>	€ 193.000	€ 228.000
Wohnung Top 4 (EG) + GARTENANTEIL	56,13 m <sup>2</sup>	€ 223.000	€ 240.000
Wohnung Top 8 (1. OG)	52,75 m <sup>2</sup>	€ 195.000	€ 215.000
Wohnung Top 11 (1. OG)	52,95 m <sup>2</sup>	€ 195.000	€ 217.000
Wohnung Top 12 (1. OG)	87,03 m <sup>2</sup>	€ 305.000	€ 330.000

Preise: Endverbraucherpreise, Preise vorbehalten

### **Hinweis:**

Zur besseren Veranschaulichung haben wir mit Hilfe von KI Einrichtungsideen anhand der Echtbilder erstellt.

## **Worauf noch warten?**

**Vereinbaren Sie noch heute eine Besichtigung oder eine persönliche Beratung mit uns!**

**Sie wollen Ihre Immobilie verkaufen? Dann sind Sie bei uns goldrichtig!**

**Wir sind gerne für Sie da und unterstützen Sie unverbindlich bei der Bewertung Ihrer Immobilie. Mit viel Sorgfalt stellen wir Ihnen alle wichtigen Informationen und Unterlagen zusammen, damit Sie die besten Entscheidungen treffen können.**

**In Kooperation mit unserer SFI Vermögenstreuhand begleiten wir Sie bei der Verwirklichung Ihres Traumobjekts und unterstützen Sie beim nachhaltigen Vermögensaufbau. Mit unseren erfahrenen Experten sorgen wir dafür, dass Sie die besten Konditionen erhalten – damit Ihre Träume Wirklichkeit werden!**

<http://www.schantl-ith.at> in Kooperation mit [www.sfi-invest.com](http://www.sfi-invest.com)

***Die Angaben über das angebotene Objekt erfolgen mit der Sorgfalt eines ordentlichen Immobilienmaklers; für die Richtigkeit solcher Angaben, die auf Informationen der über das Objekt Verfügungsberechtigten beruhen, wird keine Gewähr geleistet!***

Wir weisen darauf hin, dass zwischen dem Vermittler und dem zu vermittelnden Dritten ein familiäres oder wirtschaftliches Naheverhältnis besteht.

### **Infrastruktur / Entfernungen**

#### **Gesundheit**

Arzt <500m  
Apotheke <500m  
Klinik <3.500m  
Krankenhaus <1.500m

#### **Kinder & Schulen**

Schule <500m  
Kindergarten <500m

#### **Nahversorgung**

Supermarkt <500m  
Bäckerei <500m  
Einkaufszentrum <500m

#### **Sonstige**

Geldautomat <500m  
Bank <500m

Post <500m  
Polizei <500m

**Verkehr**

Bus <500m  
Bahnhof <1.000m  
Autobahnanschluss <10.000m

Angaben Entfernung Luftlinie / Quelle: OpenStreetMap