

Einzugsbereites Wohnparadies mit ca 2841m² Baugrund in Breitenwaida: Modernität trifft idyllische Großzügigkeit!



IMG_5349

Objektnummer: 3814/725

**Eine Immobilie von Immobilien Corner GmbH & Co KG REMAX
GOLD**

Zahlen, Daten, Fakten

Art:	Haus - Einfamilienhaus
Land:	Österreich
PLZ/Ort:	2014 Breitenwaida
Baujahr:	2011
Zustand:	Neuwertig
Wohnfläche:	124,00 m ²
Nutzfläche:	100,00 m ²
Zimmer:	4,50
Bäder:	3
WC:	3
Terrassen:	1
Kaufpreis:	1.025.000,00 €
Provisionsangabe:	

3% des Kaufpreises zzgl. 20% USt.

Ihr Ansprechpartner



MBA Jasmina Ibrahimbegovic

Immobilien Corner GmbH & Co KG REMAX GOLD
Anton Ehrenfried Straße 7a
2020 Hollabrunn

T +43 699 106 54 170

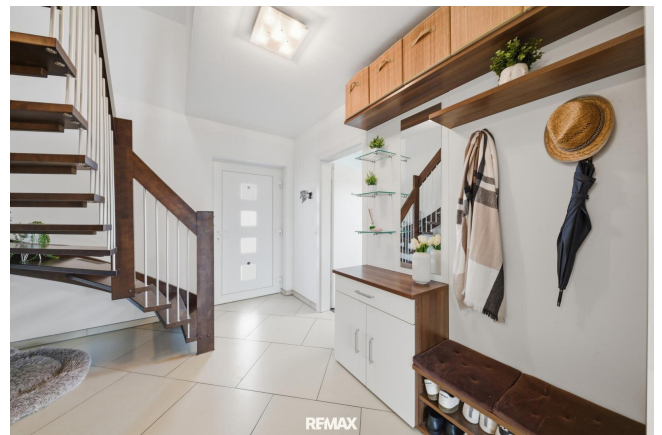
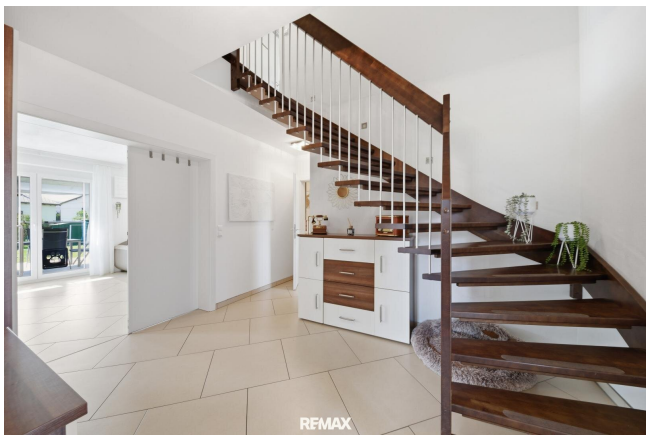
H +43 699 106 54 170















REMAX



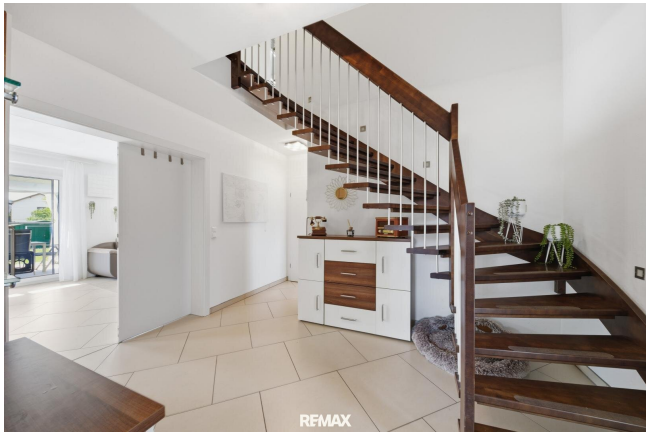
REMAX



REMAX



REMAX

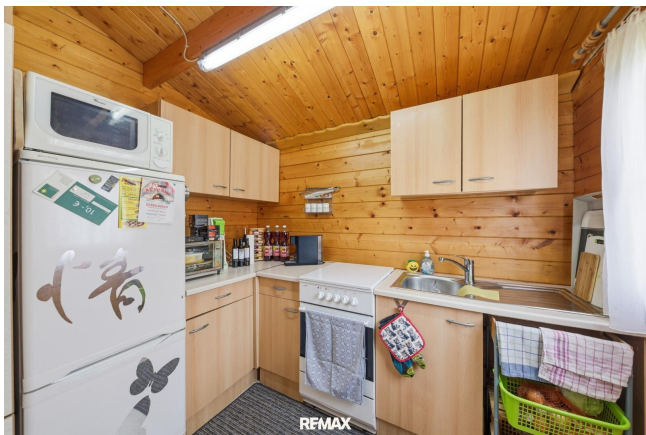


REMAX



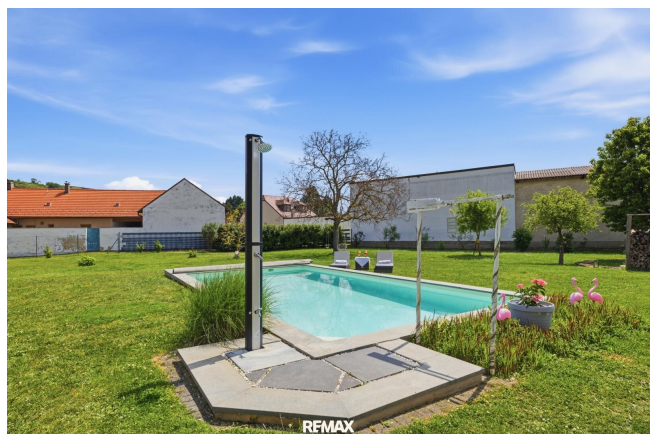
REMAX





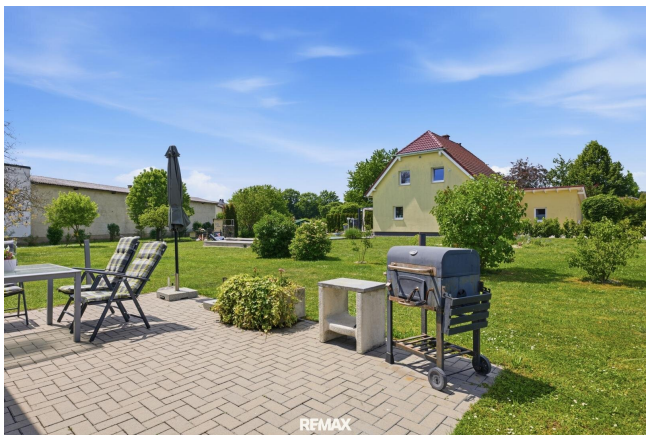














Objektbeschreibung

Warum wertvolle Zeit mit Planen und Bauen verlieren, wenn Ihr persönliches Traumhaus bereits auf Sie wartet?

Zum Verkauf steht eine familienfreundliche Liegenschaft in Breitenwaida nahe Hollabrunn, die im Jahr 2011 in hochwertiger Baumeisterqualität (Town & Country Haus) errichtet wurde. Dieses außergewöhnliche Domizil vereint zeitlose Architektur mit modernster Haustechnik und einem flexiblen Raumangebot, das höchsten Ansprüchen gerecht wird. Ein perfekt aufeinander abgestimmtes Material-, Farb- und Lichtkonzept durchzieht das gesamte Haus und vermittelt vom ersten Augenblick an ein Gefühl von Geborgenheit.

Zukunftssichere Autarkie: Eine nachhaltige Luftwärmepumpe (Vaillant), eine Solar- sowie Photovoltaikanlage, Klimaanlage und eine behagliche Fußbodenheizung sorgen für ein perfektes Raumklima und hohe Energieeffizienz.

Idyllischer Privatpark: Rund 2.841 m² Eigengrund mit mediterran anmutendem Obstbaumbestand laden zum Entspannen und Genießen ein.

Erdgeschoss – Das Herzstück des gemeinsamen Lebens

Bereits beim Betreten des repräsentativen Eingangsbereichs spürt man die Großzügigkeit dieses Hauses. Das absolute Highlight ist der weitläufige Wohn- und Essbereich mit seiner modern ausgestatteten Küche. Große, bodentiefe Fensterfronten durchfluten die Räume mit Tageslicht und eröffnen einen traumhaften, ungestörten Blick auf die Terrasse und das grüne Gartenparadies.

Nebengebäude: Sauna, Technikraum und Geräteraum.

Obergeschoss – Ihr privater Rückzugsort

Das Obergeschoss dient als perfekter Rückzugsort für die ganze Familie und beherbergt drei charmante Schlafzimmer. Ein weiteres Badezimmer mit Toilette rundet das Raumangebot ideal ab.

Der Außenbereich – Ein Fest für die Sinne

Ein privater Pool sowie ein klimatisiertes Gästehaus mit eigenem Sanitärbereich machen diese Liegenschaft zu etwas Besonderem.

Der parkähnliche Garten setzt neue Maßstäbe für Lebensqualität im Grünen. Die großzügige Terrasse und ein liebevoll gestalteter Grillbereich laden zu unvergesslichen Sommerabenden im Kreise Ihrer Liebsten ein. Genießen Sie hier ein gutes Glas Wein und die absolute Ruhe

Ihres privaten Hideaways.

Der weitläufige Garten ist ein Paradies für Naturliebhaber und Selbstversorger. Besonders hervorzuheben ist die Flächenwidmung der Grundstücke als Bauland-Agrar (aufgeschlossen).

Eine private Zufahrt gewährleistet zusätzlichen Komfort und Privatsphäre.

HARD FACTS

Wohnhaus (Massivbauweise)

3 Schlafzimmer

Offener Wohn-Ess-Salon

Moderne Küche

Technikraum

Lagerraum

Wellness & Sanitär

3 Badezimmer

3 Toiletten

Sauna

Gästehaus (Holzbauweise)

Wohn-/Schlafbereich

Sanitärbereich

Klimaanlage

Energie & Technik

Luftwärmepumpe (Vaillant)

Photovoltaikanlage

Fußbodenheizung

Klimaanlage im Wohnhaus sowie im Gästehaus

Gartenbewässerung

E-Ladestation

Zentrale Staubsaugeranlage

Der Naschgarten

Reichhaltiger Bestand an hochwertigen Obstbäumen und Beerensträuchern

Zukunftspotenzial

Bauland-Agrar-Widmung ohne Bauzwang (wertstabiles Investment)

Zur Lage

Die Lage spricht für sich – angenehm ruhig und dennoch verkehrsgünstig. Ideal für Familien oder Paare, die sich nach Ruhe sehnen, aber dennoch schnell in der Stadt sein möchten.

Die Region hat sich insbesondere in den letzten Jahren zu einem beliebten Rückzugsort für anspruchsvolle Wienerinnen und Wiener entwickelt, die im erweiterten Speckgürtel Ruhe, Natur und Wohnkomfort schätzen. Breitenwaida ist eine idyllische Ortschaft nahe Hollabrunn. Im Ort befinden sich ein Schnellbahnanschluss, eine Busanbindung, ein Kindergarten, eine Volksschule, ein Lebensmittelgeschäft sowie mehrere Gasthäuser. Höhere Schulen sowie

zahlreiche Einkaufs- und Freizeitmöglichkeiten finden sich in der Bezirkshauptstadt Hollabrunn, die nur wenige Minuten entfernt liegt.

Haben wir Ihr Interesse geweckt? Dann zögern Sie nicht und kontaktieren Sie uns. Wir freuen uns auf Ihre Anfrage!

Noch nichts gefunden? Wir informieren Sie über geeignete Immobilienangebote noch vor allen anderen.

Legen Sie jetzt Ihren individuellen Suchagenten unter folgendem Link an. Wir schicken Ihnen passende Immobilien exklusiv vorab zu.

[Suchagent anlegen](https://remax-gold-1.service.immo/registrieren/de) - <https://remax-gold-1.service.immo/registrieren/de>

Infrastruktur / Entfernungen

Gesundheit

Arzt <5.000m
Apotheke <5.500m
Krankenhaus <5.500m

Kinder & Schulen

Schule <500m
Kindergarten <500m

Nahversorgung

Supermarkt <500m
Bäckerei <4.500m

Sonstige

Bank <500m
Geldautomat <500m
Polizei <4.500m
Post <4.500m

Verkehr

Bus <500m
Autobahnanschluss <2.000m
Bahnhof <500m

Angaben Entfernung Luftlinie / Quelle: OpenStreetMap