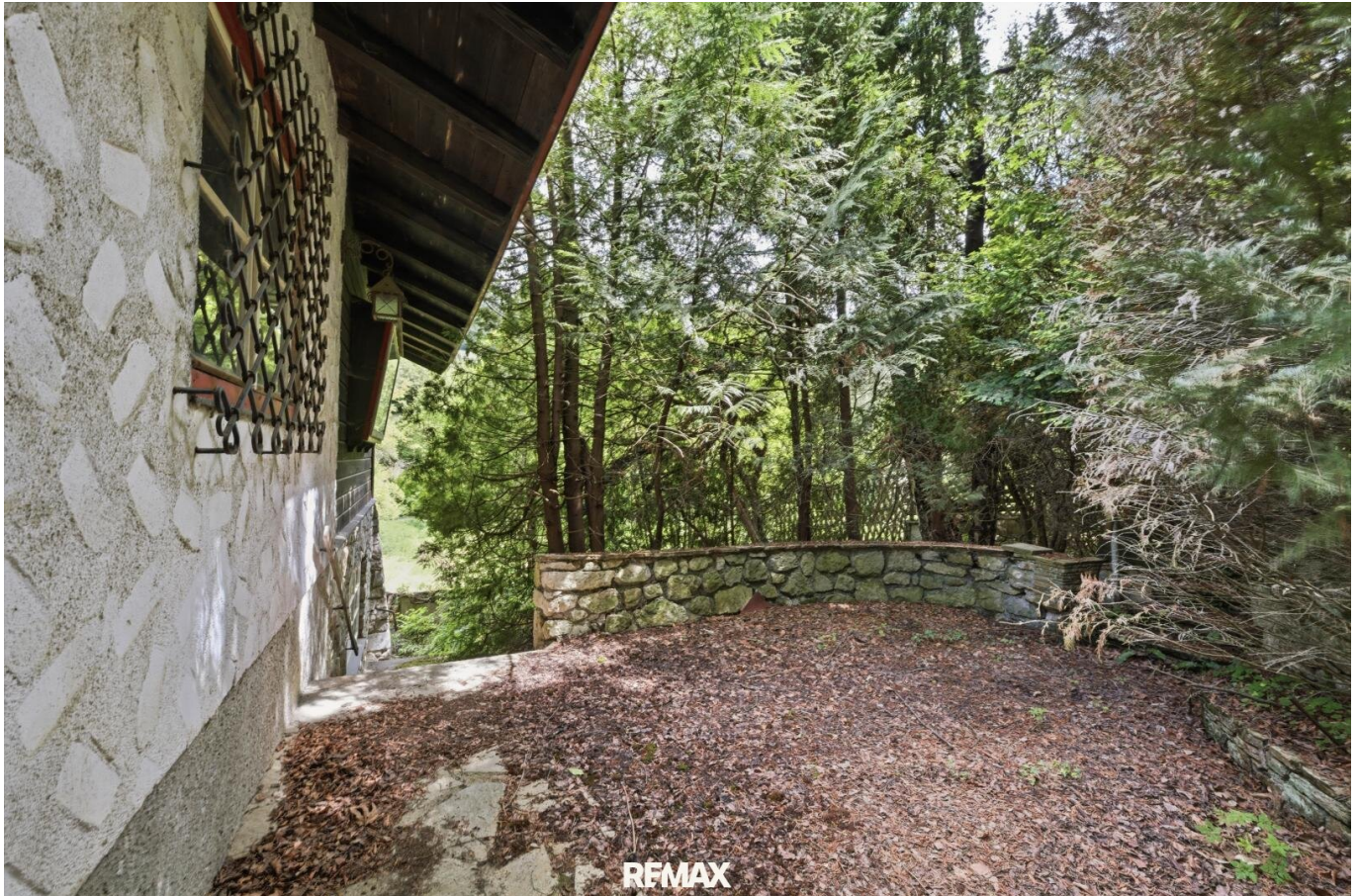


Verstecktes Juwel im Grünen: SANIERUNGSPROJEKT in traumhafter Waldrandlage!



IMG_5106

Objektnummer: 3814/717

**Eine Immobilie von Immobilien Corner GmbH & Co KG REMAX
GOLD**

Zahlen, Daten, Fakten

Art:	Haus - Einfamilienhaus
Land:	Österreich
PLZ/Ort:	2754 Waldegg
Baujahr:	1950
Zustand:	Sanierungsbeduerftig
Wohnfläche:	107,00 m ²
Nutzfläche:	150,00 m ²
Zimmer:	4,50
Bäder:	1
WC:	1
Stellplätze:	1
Kaufpreis:	198.000,00 €
Provisionsangabe:	

3% des Kaufpreises zzgl. 20% USt.

Ihr Ansprechpartner



MBA Jasmina Ibrahimbegovic

Immobilien Corner GmbH & Co KG REMAX GOLD
Anton Ehrenfried Straße 7a
2020 Hollabrunn

T +43 699 106 54 170

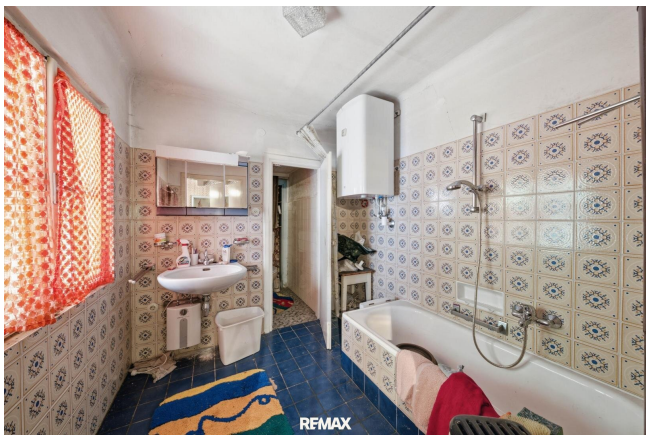
H +43 699 106 54 170













REMAX



REMAX



REMAX



Objektbeschreibung

Zum Verkauf gelangt diese charaktvolle Residenz in idyllischer Lage in Waldegg (Ort: Peisching-Brand). Eingebettet in die malerische Landschaft der Gutensteiner Alpen vereint diese besondere Liegenschaft Charme mit großzügigem Wohnraum und einem einzigartigen Wohngefühl. Die naturnahe Umgebung sowie die ruhige Lage machen das Anwesen sowohl als repräsentativen Hauptwohnsitz als auch als Feriendomizil besonders attraktiv.

Die Liegenschaft bietet eine großzügige Wohnfläche mit klassischen Altbauelementen sowie einer eindrucksvollen Raumaufteilung. Das Objekt ist seit einigen Jahren unbewohnt und erfordert umfassende Sanierungsmaßnahmen, um heutigen Wohnstandards vollständig zu entsprechen und das volle Potenzial dieser außergewöhnlichen Liegenschaft auszuschöpfen. Die Liegenschaft ist im dzt Zustand nicht bewohnbar. Das Waldgrundstück befindet sich hinter dem Haus und geht als Hanglage hinauf.

Bereits beim Betreten des Hauses vermittelt der Eingangsbereich den repräsentativen Charakter der Villa. Mehrere geräumige Zimmer bieten vielfältige Nutzungsmöglichkeiten – ob als Wohn-, Schlaf-, Gäste- oder Arbeitsräume. Ergänzt wird das Raumangebot durch Nebenräume, Badezimmer sowie die Küche.

Die großzügige Terrasse, die Wohnfläche im Erdgeschoss sowie der Dachboden schaffen zusätzlichen Freiraum und eröffnen Möglichkeiten zur Adaptierung weiterer Wohnräume.

Das Anwesen bietet ideale Voraussetzungen für Menschen, die das Besondere suchen und klassische Architektur mit individuellem Wohnkomfort verbinden möchten. Gerade die vergangenen Jahre haben gezeigt, wie wertvoll großzügige Wohnflächen, Gärten und Rückzugsorte geworden sind. Diese Villa schafft Raum für Wohnen, Arbeiten und Erholung in einer Umgebung mit hoher Lebensqualität.

Die charmante Marktgemeinde Waldegg überzeugt durch ihre naturnahe Lage, gute Erreichbarkeit sowie zahlreiche Freizeit- und Erholungsmöglichkeiten. Wanderwege, Radstrecken und die beeindruckende Landschaft machen die Region besonders lebenswert.

Mit dem Erwerb dieser außergewöhnlichen Immobilie erwerben Sie nicht nur ein Haus, sondern ein Stück NÖ Baukultur mit besonderem Charakter und vielseitigem Entwicklungspotenzial.

Wenn diese besondere Liegenschaft Ihr Interesse geweckt hat, freuen wir uns über Ihre Kontaktaufnahme und stehen Ihnen gerne für weiterführende Informationen sowie einen persönlichen Besichtigungstermin zur Verfügung.

Noch nichts gefunden? Wir informieren Sie über geeignete Immobilienangebote noch

vor allen anderen.

Legen Sie jetzt Ihren individuellen Suchagenten unter folgendem Link an. Wir schicken Ihnen passende Immobilien exklusiv vorab zu.

[Suchagent anlegen](https://remax-gold-1.service.immo/registrieren/de) - <https://remax-gold-1.service.immo/registrieren/de>

Infrastruktur / Entfernungen

Gesundheit

Arzt <4.500m

Apotheke <5.000m

Klinik <3.500m

Kinder & Schulen

Schule <1.000m

Kindergarten <1.500m

Nahversorgung

Supermarkt <1.000m

Bäckerei <500m

Sonstige

Bank <4.500m

Geldautomat <4.500m

Post <7.000m

Polizei <8.500m

Verkehr

Bus <500m

Bahnhof <500m

Autobahnanschluss <9.500m

Angaben Entfernung Luftlinie / Quelle: OpenStreetMap