

Wohnen im Ortszentrum – zentrale Lage, dennoch ruhig gelegen!



IMG_3382

Objektnummer: 3814/688

**Eine Immobilie von Immobilien Corner GmbH & Co KG REMAX
GOLD**

Zahlen, Daten, Fakten

Art:	Haus - Einfamilienhaus
Land:	Österreich
PLZ/Ort:	2130 Mistelbach
Wohnfläche:	76,00 m ²
Nutzfläche:	90,00 m ²
Zimmer:	3,50
Bäder:	1
WC:	1
Terrassen:	1
Kaufpreis:	239.000,00 €
Provisionsangabe:	

3% des Kaufpreises zzgl. 20% USt.

Ihr Ansprechpartner



MBA Jasmina Ibrahimbegovic

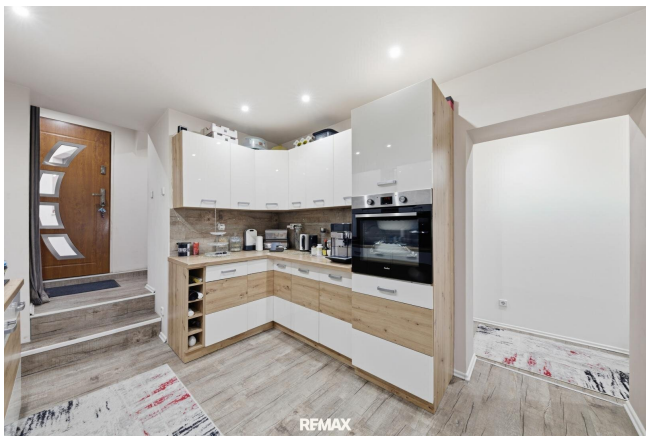
Immobilien Corner GmbH & Co KG REMAX GOLD
Anton Ehrenfried Straße 7a
2020 Hollabrunn

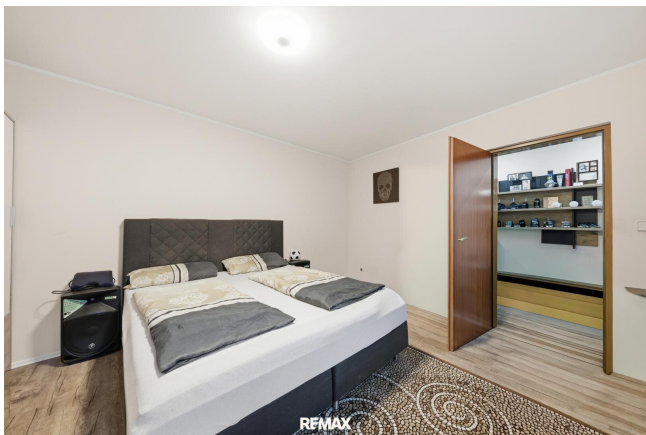
T +43 699 106 54 170

H +43 699 106 54 170

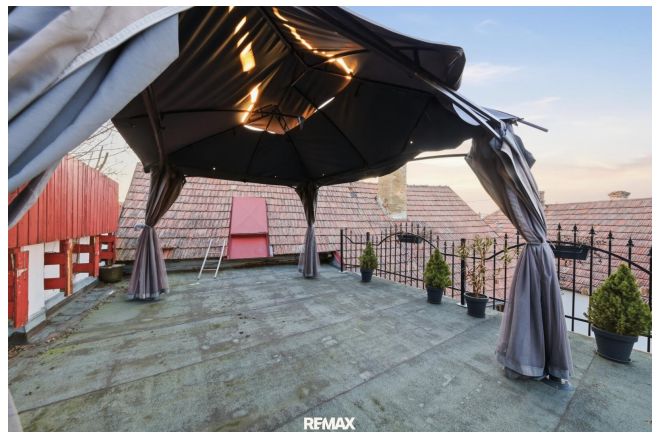
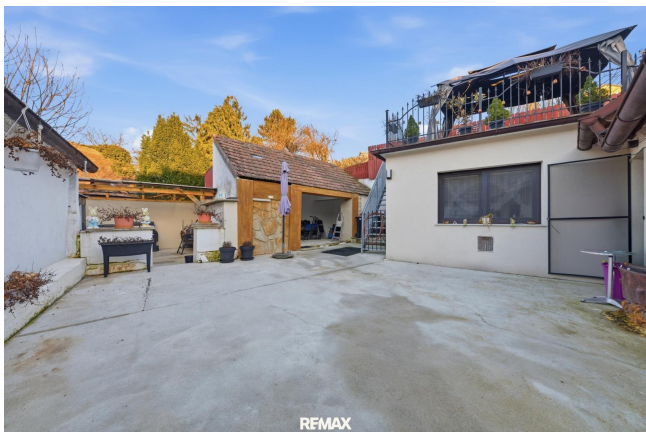
Gerne stehe ich Ihnen für weitere Informationen oder einen Besichtigungstermin zur Verfügung.













Objektbeschreibung

Zum Verkauf gelangt dieses ca. um 1950 errichtete Einfamilienhaus in ruhiger, zentraler Lage von Mistelbach im Weinviertel. Das gemütliche Haus verbindet traditionellen Charme mit angenehmem Wohnkomfort und bietet eine ideale Rückzugsmöglichkeit vom hektischen Alltag der Stadt.

Der geschützte Innenhof sorgt für Privatsphäre und lädt zu entspannten Stunden im Freien ein. Besonders in den warmen Monaten eignet sich dieser Bereich hervorragend für gesellige Grillabende. Auf der Dachterrasse lassen sich zudem stimmungsvolle Sonnenuntergänge genießen. Die Raumaufteilung des Hauses ist durchdacht und funktional gestaltet. Auf einer Ebene befinden sich ein Vorraum, eine Küche mit Essbereich, ein Wohnzimmer, ein Badezimmer mit Toilette, zwei Schlafzimmer sowie ein Abstellraum. Zusätzlich bietet eine großzügige Innenhofterrasse weiteren Platz zum Entspannen. Der romantisch gestaltete Innenhof rundet das angenehme Wohnambiente ab.

Alle Anschlüsse sind vorhanden. Das Haus wurde im Laufe der Jahre laufend erhalten und renoviert. Unter anderem wurden Dämmmaßnahmen (Innen- und teilweise Außendämmung), Böden, Wände sowie Sanitärbereiche erneuert. Beheizt wird die Liegenschaft mittels Gas. Dieses Einfamilienhaus bietet ein behagliches Zuhause in familienfreundlicher Umgebung und eignet sich sowohl für Paare als auch für Familien, die das Leben im Weinviertel genießen möchten.

Die Liegenschaft befindet sich in angenehmer Ruhelage in der Martingasse, gleichzeitig jedoch nur wenige Gehminuten vom Zentrum von Mistelbach entfernt. Dank der A5 Weinviertel-Autobahn sowie der guten Anbindung an die Schnellbahn ist die Bundeshauptstadt Wien in etwa 30 bis 45 Minuten bequem erreichbar. Die Stadt Mistelbach bietet eine hervorragende Infrastruktur und vereint alles, was das Wohnen attraktiv macht: eine ausgezeichnete Einkaufsstadt, vielfältige Gastronomie – vom traditionellen Heurigen bis zum gehobenen Haubenlokal – sowie eine sehr gute medizinische Versorgung. Zahlreiche Freizeitmöglichkeiten wie Freibad sowie Lauf- und Radstrecken in den umliegenden Wäldern und der hügeligen Landschaft des Weinviertels stehen ebenso zur Verfügung wie ein abwechslungsreiches Kulturangebot mit Museumzentrum und Kabarett. Darüber hinaus verfügt die Stadt über insgesamt 24 Bildungseinrichtungen.

Überzeugen Sie sich selbst von den Vorzügen dieser Immobilie und vereinbaren Sie einen Besichtigungstermin.

*Die hier veröffentlichten Daten basieren auf den uns von dem Abgeber / der Abgeberin zur Verfügung gestellten Informationen und Unterlagen.

Noch nichts gefunden? Wir informieren Sie über geeignete Immobilienangebote noch vor allen anderen.

Legen Sie jetzt Ihren individuellen Suchagenten unter folgendem Link an. Wir schicken Ihnen passende Immobilien exklusiv vorab zu.

[Suchagent anlegen](https://remax-gold-1.service.immo/registrieren/de) - <https://remax-gold-1.service.immo/registrieren/de>

Infrastruktur / Entfernungen

Gesundheit

Arzt <500m

Apotheke <500m

Klinik <1.000m

Krankenhaus <1.000m

Kinder & Schulen

Schule <500m

Kindergarten <1.000m

Nahversorgung

Supermarkt <500m

Bäckerei <500m

Sonstige

Bank <500m

Geldautomat <500m

Polizei <500m

Post <1.000m

Verkehr

Bus <500m

Bahnhof <500m

Autobahnanschluss <4.500m

Angaben Entfernung Luftlinie / Quelle: OpenStreetMap