

Nettes Einfamilienhaus in Teilrohbau zur Fertigstellung!



IMG_3212

Objektnummer: 3814/683

**Eine Immobilie von Immobilien Corner GmbH & Co KG REMAX
GOLD**

Zahlen, Daten, Fakten

Art:	Haus - Einfamilienhaus
Land:	Österreich
PLZ/Ort:	3473 Zemling
Wohnfläche:	126,00 m ²
Nutzfläche:	30,00 m ²
Zimmer:	5,50
Bäder:	2
WC:	2
Kaufpreis:	189.000,00 €
Provisionsangabe:	

3% des Kaufpreises zzgl. 20% USt.

Ihr Ansprechpartner



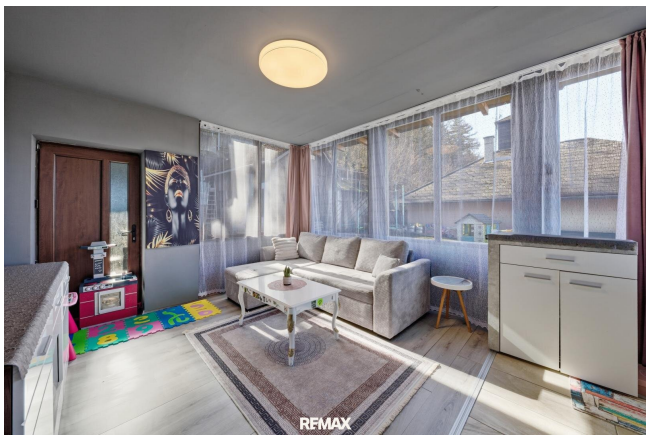
MBA Jasmina Ibrahimbegovic

Immobilien Corner GmbH & Co KG REMAX GOLD
Anton Ehrenfried Straße 7a
2020 Hollabrunn

T +43 699 106 54 170

H +43 699 106 54 170

Gerne stehe ich Ihnen für weitere Informationen oder einen Besichtigungstermin zur Verfügung.















Objektbeschreibung

Sonniges Baugrundstück mit baubewilligter Planung in Teilausführung (Rohbau).

In Zemling, Gemeinde Hohenwarth-Mühlbach, wartet ein Haus auf seine Fertigstellung und neuen Besitzer.

Bauen Sie fertig und ziehen in Kürze in Ihr Traumhaus ein. Alle Anschlüsse sind vor Ort (Kanal, Wasser, Strom) und bezahlt. Die Liegenschaft befindet sich in einer freundlichen Sonnenlage in einer leicht hügeligen, landschaftlich ansprechenden Umgebung. Die Umgebung ist geprägt von Landwirtschaft. Ein Kindergarten und eine Volksschule sowie ein Lebensmittelgeschäft befinden sich in Hohenwarth-Mühlbach.

Das Haus (Bestand) wurde in Massivbauweise errichtet. Das Erdgeschoss liegt als Altbestand aus dem Jahr 1975 vor, für die Aufstockung und den Umbau wurde im Januar 2025 eine Baubewilligung erteilt. Das Erdgeschoss ist bereits bezugsfertig. Im Obergeschoss besteht noch Ausbaubedarf, insbesondere hinsichtlich der Gestaltung des Eingangsbereichs und der Treppe sowie bei Bodenbelägen, Heizung und Sanitär, Dachbodendämmung, Estrich, Malerarbeiten, Verfliesung, Türen und Zargen.

Das Erdgeschoss ist ca. 65 m² groß. Der Windfang wird derzeit als Vorraum bzw. auch Aufenthaltsbereich genutzt. Hier finden Sie zudem einen Flur und ein Wohnzimmer, wo ein Pelletsofen für behagliche Wärme sorgt. Weiters gibt es auf dieser Etage noch eine Essküche, ein Schlafzimmer, ein Bad, eine Toilette und einen Abstellraum.

Das Obergeschoss ist ebenfalls ca. 65 m² groß. Das Dachgeschoss erfordert noch weitere Arbeiten, um den Ausbau abzuschließen. Die Planung sieht vor, die Treppe nach Bedarf zu realisieren. Dieses Stockwerk soll lt. dzt. Plan über eine neue, außenliegende Stahltreppe erschlossen werden. Im Dachgeschoss sollen weitere drei Schlafräume sowie ein Badezimmer mit Toilette geschaffen werden. Das Nebengebäude wird als Lagerfläche genutzt und ist ca. 30 m² groß.

Gerne präsentieren wir Ihnen diese Liegenschaft vor Ort!

Noch nichts gefunden? Wir informieren Sie über geeignete Immobilienangebote noch vor allen anderen.

Legen Sie jetzt Ihren individuellen Suchagenten unter folgendem Link an. Wir schicken Ihnen passende Immobilien exklusiv vorab zu.

[Suchagent anlegen](https://remax-gold-1.service.immo/registrieren/de) - <https://remax-gold-1.service.immo/registrieren/de>

Infrastruktur / Entfernungen

Gesundheit

Arzt <4.000m

Apotheke <5.000m

Klinik <10.000m

Kinder & Schulen

Kindergarten <3.500m

Schule <5.500m

Nahversorgung

Supermarkt <5.000m

Bäckerei <5.000m

Sonstige

Bank <1.500m

Geldautomat <5.000m

Polizei <6.000m

Post <5.000m

Verkehr

Bus <500m

Bahnhof <7.500m

Angaben Entfernung Luftlinie / Quelle: OpenStreetMap