

Gesundes Raumklima & Umweltbewusstes Wohnen mit nachhaltiger Holzbauweise



IMG_2404

Objektnummer: 3814/619

**Eine Immobilie von Immobilien Corner GmbH & Co KG REMAX
GOLD**

Zahlen, Daten, Fakten

Art:	Haus - Einfamilienhaus
Land:	Österreich
PLZ/Ort:	3720 Ravelsbach
Baujahr:	1992
Wohnfläche:	88,00 m ²
Nutzfläche:	85,00 m ²
Zimmer:	3,50
Bäder:	2
WC:	2
Stellplätze:	1
Kaufpreis:	359.000,00 €
Provisionsangabe:	

3% des Kaufpreises zzgl. 20% USt.

Ihr Ansprechpartner



MBA Jasmina Ibrahimbegovic

Immobilien Corner GmbH & Co KG REMAX GOLD
Anton Ehrenfried Straße 7a
2020 Hollabrunn

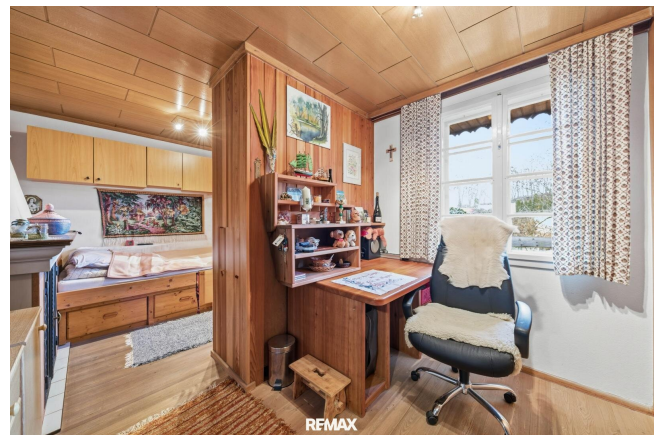
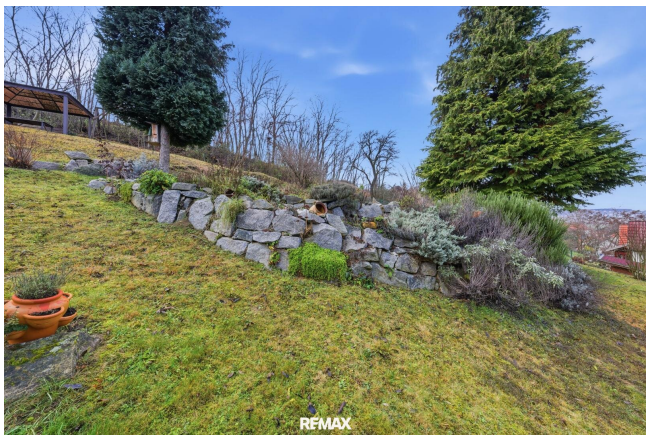
T +43 699 106 54 170
H +43 699 106 54 170

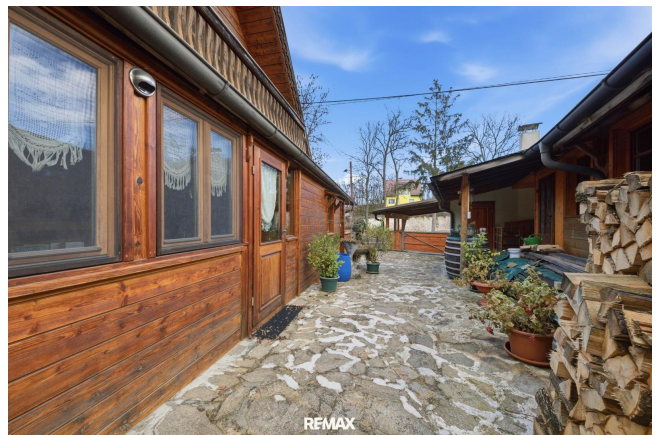
Gerne stehe ich Ihnen für weitere Informationen oder einen Besichtigungstermin zur

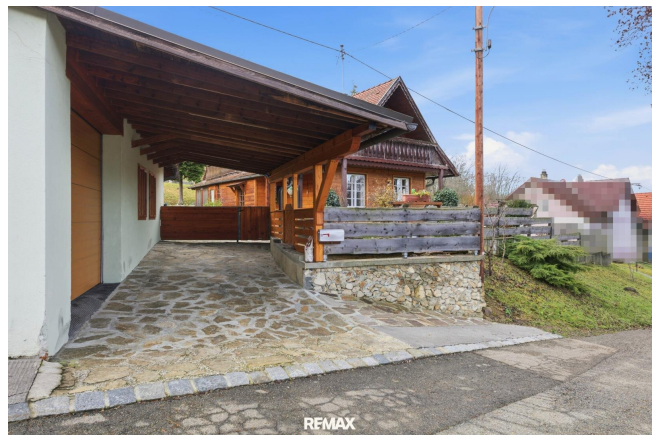


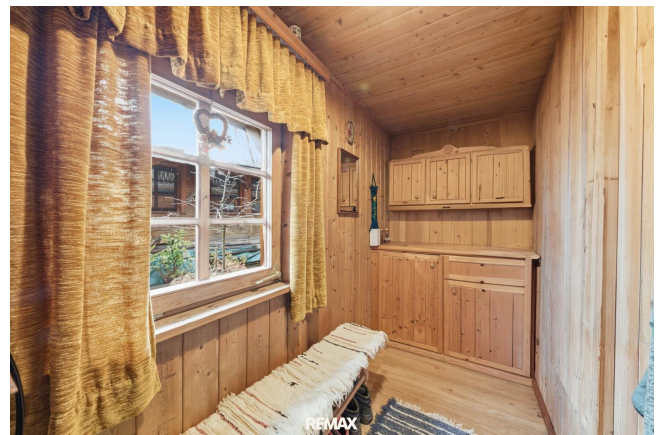
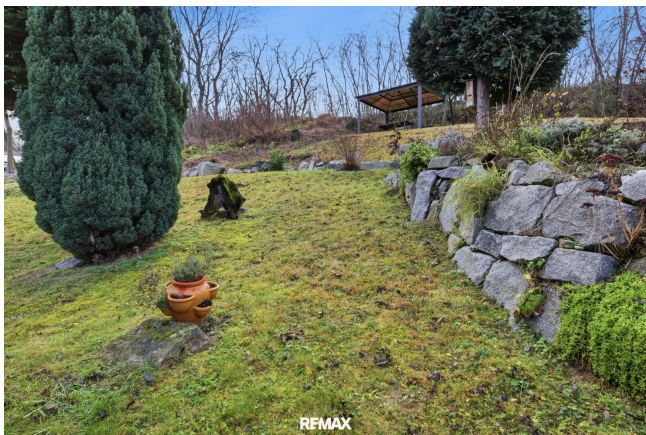
























Objektbeschreibung

Zum Verkauf gelangt diese gepflegte Liegenschaft in Ravelsbach nahe Hollabrunn. Die Gegend im schönen Weinviertel hat sich in den letzten Jahren als Geheimtipp für anspruchsvolle Wienerinnen und Wiener entwickelt, welche die Vorzüge eines privaten Rückzugs nahe der Großstadt zu schätzen wissen. Der Altbestand ist ein Holzriegelhaus und wurde ca. 1991 erbaut. Die Wohnfläche beträgt ca. 88 m² und wird durch eine zusätzliche Nutzfläche von ca. 85 m² (Garage und Werkstatt) ergänzt. Das Grundstück umfasst ca. 1.035 m².

In diesem tollen Objekt finden Sie ein wahres Paradies für die ganze Familie und für Hobbywerker. Dieses sofort beziehbare und teilmöblierte Einfamilienhaus präsentiert sich auf zwei Etagen. Das Obergeschoss verfügt über zwei Schlafzimmer sowie einen Sanitärbereich. Von jedem Zimmer aus besteht ein Ausgang auf den Balkon. Im Erdgeschoss befindet sich der einladende Eingangsbereich. Von hier aus gelangt man in den gepflegten Wohn-Essbereich, die Küche sowie in ein weiteres Schlafzimmer. Vom Wohnzimmer aus sind sowohl der Wintergarten als auch der idyllische Garten erreichbar. Vom Eingangsbereich aus sind zudem das Badezimmer sowie die Toilette zugänglich. Die Garage und das Nebengebäude bieten ausreichend Stauraum oder Platz zum Hobbywerken, können jedoch selbstverständlich individuell genutzt werden.

Beheizt wird das Objekt mit einem Kaminofen in der Küche, der stets für angenehme Temperaturen sorgt. Zu den Highlights, die für den Erwerb dieser Liegenschaft sprechen, zählen die angenehme Lage, der naturverbundene Garten mit sonniger Terrasse sowie der gepflegte Zustand dieser besonderen Immobilie. Der Ort liegt im Bezirk Hollabrunn und ist bekannt für seine idyllische Lage, Kellergassen, Wander- und Radwege sowie für örtliche Spezialitäten und Produkte.

In der Bezirkshauptstadt Hollabrunn, die nur rund 15 Autominuten entfernt liegt, befinden sich mehrere Schulen, ein Spital, ein Einkaufszentrum (KaufEin), Kindergärten, Volksschulen, ein Freibad, ein Freizeitzentrum, eine Post, Banken sowie zahlreiche gastronomische Angebote. Die Nähe zur Bundeshauptstadt Wien macht diesen Ort auch für Pendlerinnen und Pendler besonders interessant – mit den Zügen der ÖBB gelangen Sie im Stundentakt nach Wien. Wochenendausflüge nach Tschechien sind ebenfalls leicht möglich: der Freeport ist in rund 25 Minuten mit dem Auto erreichbar.

Hier erwartet Sie Ihr Wohnglück: Eine beeindruckende Immobilie heißt Sie herzlich willkommen. Genießen Sie das Leben so, wie Sie es verdienen – in einem Zuhause, das Ihren Ansprüchen wirklich gerecht wird. Haben wir Ihr Interesse geweckt? Dann zögern Sie nicht und kontaktieren Sie uns! Wir freuen uns darauf, Ihnen diese tolle Liegenschaft präsentieren zu dürfen.

Noch nichts gefunden? Wir informieren Sie über geeignete Immobilienangebote noch

vor allen anderen.

Legen Sie jetzt Ihren individuellen Suchagenten unter folgendem Link an. Wir schicken Ihnen passende Immobilien exklusiv vorab zu.

[Suchagent anlegen](https://remax-gold-1.service.immo/registrieren/de) - <https://remax-gold-1.service.immo/registrieren/de>

Infrastruktur / Entfernungen

Gesundheit

Arzt <500m

Apotheke <500m

Klinik <6.500m

Kinder & Schulen

Kindergarten <3.500m

Schule <500m

Nahversorgung

Supermarkt <1.000m

Bäckerei <500m

Sonstige

Bank <500m

Geldautomat <500m

Polizei <1.000m

Post <1.000m

Verkehr

Bus <500m

Bahnhof <5.000m

Angaben Entfernung Luftlinie / Quelle: OpenStreetMap