

**GUT ERHALTENES HAUS MIT GARTEN UND GARAGE in
Alberndorf im Pulkautal!**



IMG_2053

Objektnummer: 3814/614

**Eine Immobilie von Immobilien Corner GmbH & Co KG REMAX
GOLD**

Zahlen, Daten, Fakten

Art:	Haus - Reihenhaus
Land:	Österreich
PLZ/Ort:	2054 Alberndorf im Pulkautal
Baujahr:	1984
Zustand:	Gepflegt
Möbliert:	Teil
Wohnfläche:	122,00 m ²
Nutzfläche:	74,00 m ²
Zimmer:	4,50
Bäder:	2
WC:	2
Balkone:	1
Terrassen:	1
Heizwärmebedarf:	D 128,40 kWh / m ² * a
Gesamtenergieeffizienzfaktor:	C 1,72
Kaufpreis:	229.000,00 €
Provisionsangabe:	

3% des Kaufpreises zzgl. 20% USt.

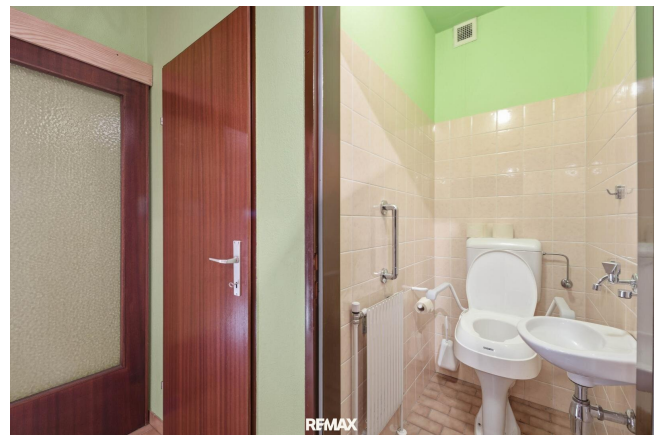
Ihr Ansprechpartner



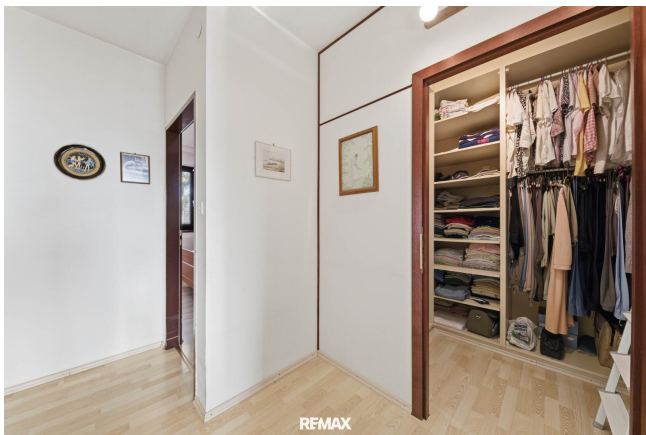
MBA Jasmina Ibrahimbegovic

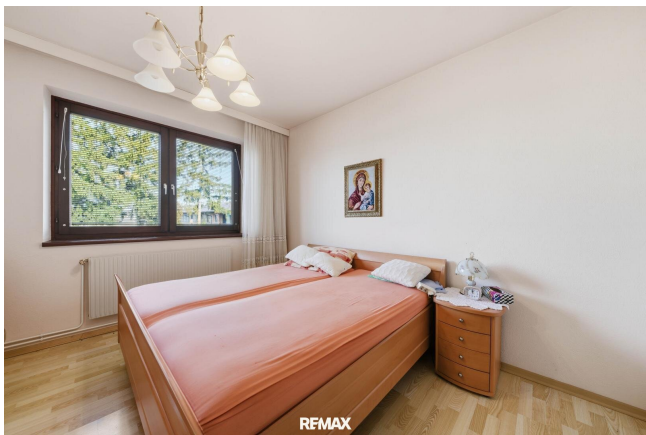
Immobilien Corner GmbH & Co KG REMAX GOLD
Anton Ehrenfried Straße 7a
2020 Hollabrunn

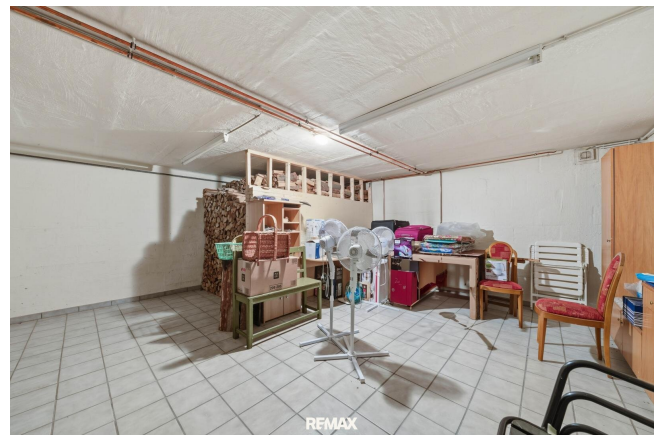
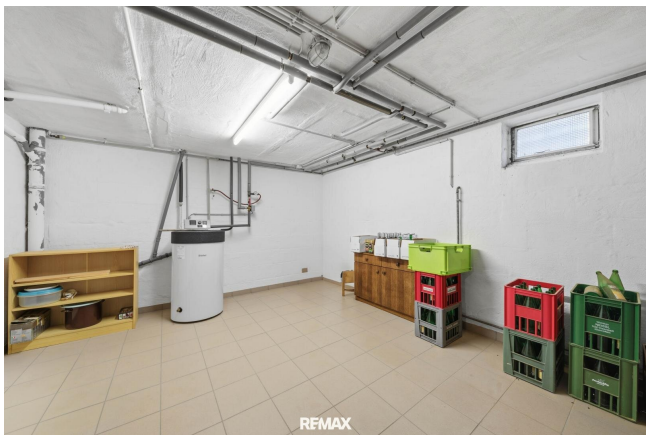


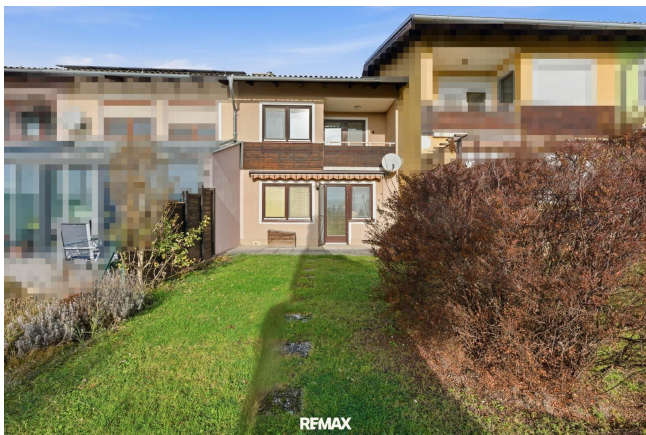












Objektbeschreibung

Verwirklichen Sie Ihren Traum vom Eigenheim!

Stadtnah zu Hollabrunn und Retz und dennoch im Grünen gelegen, bietet dieses im Jahr 1984 fertiggestellte Objekt komfortables Wohnen für die ganze Familie. Ihr künftiger Wohntraum in Alberndorf im Pulkautal verfügt über eine Wohnnutzfläche von ca. 122 m², verteilt auf zwei Geschosse, einen Kellerbereich von rund 58 m², eine Garage mit etwa 16 m² sowie einen ca. 130 m² großen Garten im hinteren Teil der Liegenschaft.

Dieses freundliche Reihenhaus stellt ein ideales Zuhause für Familien, Paare oder auch Singles dar.

Vom Wohnzimmer aus gelangen Sie direkt in den gepflegten Gartenbereich. Die Beheizung erfolgt über eine Gaszentralheizung; alternativ steht im Wohnzimmer ein Kachelofen zur Verfügung, der insbesondere für die Übergangsmomente oder als kostengünstigere Heizoption genutzt werden kann.

Raumaufteilung Erdgeschoss:

Vorraum, Abstellraum, Toilette, Küche, Wohnzimmer mit Ausgang zur Terrasse und in den Garten

Raumaufteilung Obergeschoss:

Badezimmer/ Toilette, begehbare Garderobe, drei Schlafzimmer, Loggia

Der Keller bietet zusätzlich einen Vorraum sowie zwei größere Räume, die individuell genutzt werden können. Die Liegenschaft wurde vom Eigentümer stets liebevoll gepflegt und gut erhalten. Nun ist es jedoch Zeit, das Objekt zu modernisieren und auf den heutigen Standard anzupassen.

Die Immobilie befindet sich in der Europasiedlung in Alberndorf, einer familienfreundlichen Wohngegend, welche nur ca. 20 Fahrminuten von Hollabrunn entfernt ist. Die gute Infrastruktur garantiert ein bequemes, alltagsfreundliches Leben.

Alberndorf ist eine Weinbaugemeinde im Herzen des Pulkautales im nördlichen Weinviertel. Nahe der tschechischen Grenze gelegen, ist sie nicht nur für ihre hervorragenden Weine, sondern vor allem für ihre gastfreundlichen und aufgeschlossenen Bewohner bekannt. Im Ort sind ein Kindergarten und eine Volksschule vorhanden. In der Bezirkshauptstadt Hollabrunn – nur ca. 20 Autominuten entfernt – finden sich weiterführende Schulen, ein Krankenhaus, das Einkaufszentrum „KaufEin“, mehrere Kindergärten, Volksschulen, ein Freibad, ein Freizeitzentrum, Post, Banken und zahlreiche Gastronomiebetriebe. Mit den ÖBB-Zügen gelangen Sie von Hollabrunn im Stundentakt bequem nach Wien.

Haben wir Ihr Interesse geweckt? Dann zögern Sie nicht und kontaktieren Sie uns! Gerne stehen wir Ihnen für weitere Informationen oder zur Vereinbarung eines Besichtigungstermins zur Verfügung. Wir freuen uns auf Sie!

Noch nichts gefunden? Wir informieren Sie über geeignete Immobilienangebote noch vor allen anderen.

Legen Sie jetzt Ihren individuellen Suchagenten unter folgendem Link an. Wir schicken Ihnen passende Immobilien exklusiv vorab zu.

[Suchagent anlegen](https://remax-gold-1.service.immo/registrieren/de) - <https://remax-gold-1.service.immo/registrieren/de>

Infrastruktur / Entfernungen

Gesundheit

Arzt <8.000m
Apotheke <2.000m
Klinik <10.000m

Kinder & Schulen

Schule <2.000m
Kindergarten <8.000m

Nahversorgung

Supermarkt <1.500m
Bäckerei <7.000m
Einkaufszentrum <8.000m

Sonstige

Geldautomat <2.000m
Bank <2.000m
Polizei <2.000m
Post <2.000m

Verkehr

Bus <500m
Autobahnanschluss <6.000m
Bahnhof <7.500m
Flughafen <8.000m

Angaben Entfernung Luftlinie / Quelle: OpenStreetMap