

Baugrundstück mit Baubewilligung und Einreichplan für Einfamilienhaus, Garage und PKW Stellplatz



IMG_8840

Objektnummer: 3814/556

**Eine Immobilie von Immobilien Corner GmbH & Co KG REMAX
GOLD**

Zahlen, Daten, Fakten

Art:	Grundstück - Baugrund Eigenheim
Land:	Österreich
PLZ/Ort:	3970 Altheitra
Kaufpreis:	99.000,00 €
Provisionsangabe:	

3% des Kaufpreises zzgl. 20% USt.

Ihr Ansprechpartner



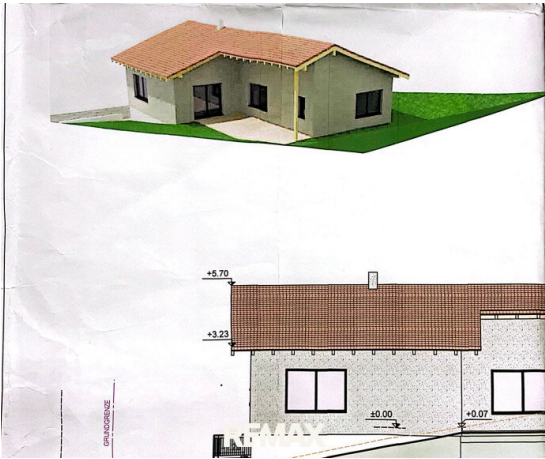
MBA Jasmina Ibrahimbegovic

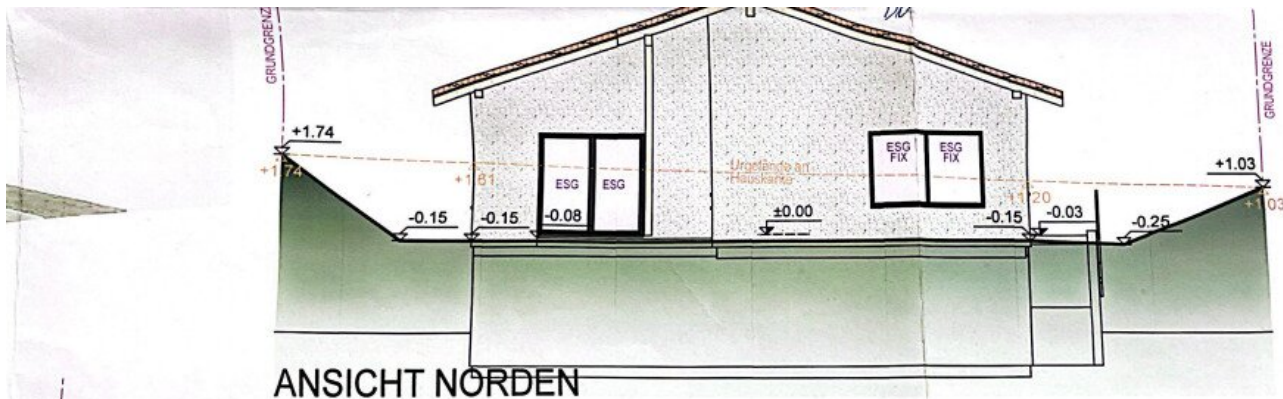
Immobilien Corner GmbH & Co KG REMAX GOLD
Anton Ehrenfried Straße 7a
2020 Hollabrunn

T +43 699 106 54 170

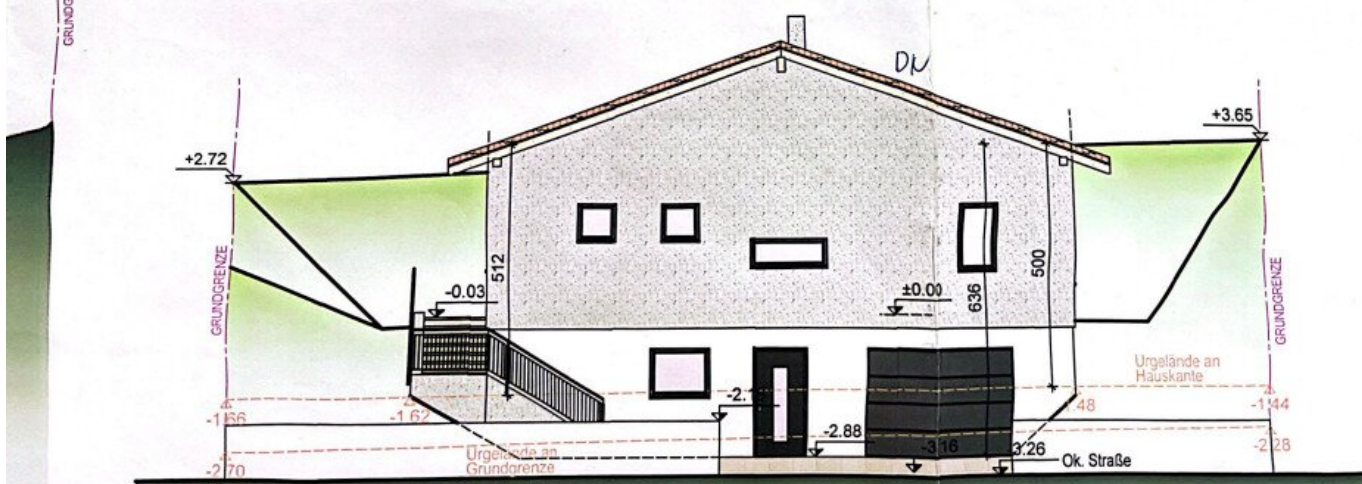
H +43 699 106 54 170

Gerne stehe ich Ihnen für weitere Informationen oder einen Besichtigungstermin zur Verfügung.





ANSICHT NORDEN



ANSICHT SÜDEN

REMAX

Objektbeschreibung

Zum Verkauf steht ein Baugrundstück mit Baubewilligung und Einreichplan sowie bereits errichteter Fundamentplatte in Altweitra, nahe Gmünd. Das Grundstück liegt überwiegend eben im vorderen Bereich zur Straße, während der hintere Bereich hügelig ist. Die Anschlüsse befinden sich bereits auf dem Grundstück. Die Fläche beträgt ca. 1.606 m² und ist Bauland-Wohnen gewidmet.

Die Aufschließungsabgabe für das Grundstück 182/5 in Höhe von 17.533,23 € wurde vom Eigentümer vollständig bezahlt. Die Einmündungsabgaben für Wasser- und Kanalisationsanschluss sind noch zu entrichten; die Anschlüsse liegen bereits auf Privatgrund.

Für alle, die eine ländliche Lage schätzen, ist dieses Grundstück ideal geeignet.

Haben Sie Interesse? Kontaktieren Sie uns, Ihre Immobilienexperten. Wir informieren Sie gerne über Details.

Noch nichts gefunden? Wir informieren Sie über geeignete Immobilienangebote noch vor allen anderen.

Legen Sie jetzt Ihren individuellen Suchagenten unter folgendem Link an. Wir schicken Ihnen passende Immobilien exklusiv vorab zu.

[Suchagent anlegen](https://remax-gold-1.service.immo/registrieren/de) - <https://remax-gold-1.service.immo/registrieren/de>

Infrastruktur / Entfernungen

Gesundheit

Arzt <3.000m
Apotheke <3.000m
Klinik <8.500m
Krankenhaus <7.000m

Kinder & Schulen

Schule <2.500m
Kindergarten <6.500m

Nahversorgung

Supermarkt <2.500m
Bäckerei <6.500m
Einkaufszentrum <7.500m

Sonstige

Bank <3.000m
Geldautomat <3.000m
Post <3.000m
Polizei <3.000m

Verkehr

Bus <500m
Bahnhof <500m

Angaben Entfernung Luftlinie / Quelle: OpenStreetMap