

**Vielseitige Gewerbe- und Wohnliegenschaft:  
Hallenflächen, Wohngebäude und großzügiges  
Grundstück – Jetzt Top Preis sichern!**



Eingang überdacht Oberhalb

**Objektnummer: 3814/492**

**Eine Immobilie von Immobilien Corner GmbH & Co KG REMAX  
GOLD**

## Zahlen, Daten, Fakten

<b>Art:</b>	Halle / Lager / Produktion
<b>Land:</b>	Österreich
<b>PLZ/Ort:</b>	2070 Obernalb
<b>Baujahr:</b>	1938
<b>Zustand:</b>	Teil_vollrenovierungsbed
<b>Nutzfläche:</b>	243,00 m <sup>2</sup>
<b>Zimmer:</b>	7
<b>Heizwärmebedarf:</b>	<b>G</b> 488,10 kWh / m <sup>2</sup> * a
<b>Gesamtenergieeffizienzfaktor:</b>	<b>F</b> 3,57
<b>Kaufpreis:</b>	399.000,00 €
<b>Provisionsangabe:</b>	

3% des Kaufpreises zzgl. 20% USt.

## Ihr Ansprechpartner



### **MBA Jasmina Ibrahimbegovic**

Immobilien Corner GmbH & Co KG REMAX GOLD  
Anton Ehrenfried Straße 7a  
2020 Hollabrunn

T +43 699 106 54 170

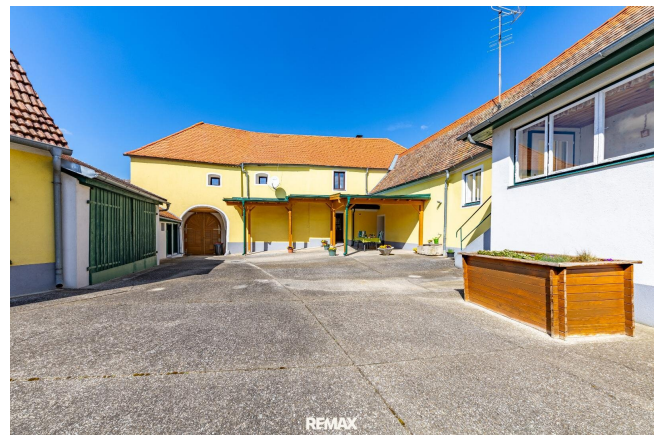
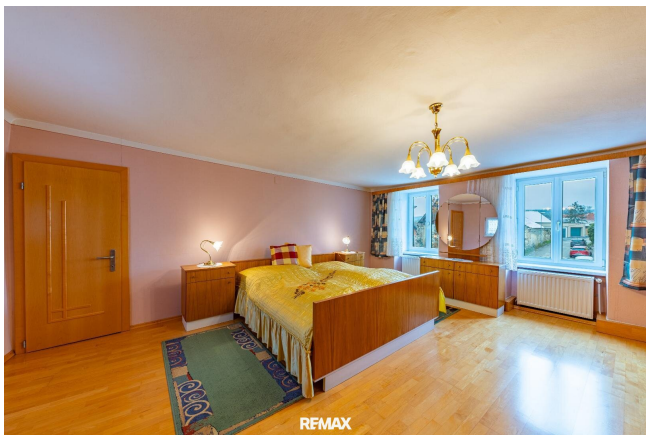
H +43 699 106 54 170

Gerne stehe ich Ihnen für weitere Informationen oder einen Besichtigungstermin zur Verfügung.















## Objektbeschreibung

Dieses einzigartige Anwesen ist in zwei Wohnhäuser sowie in ein weiteres, gewerblich nutzbares Objekt unterteilt, wo die wunderbare Möglichkeit besteht etwa Praxen, Büros, eine Werkstatt oder ein Atelier zu begründen. Die zwei Wohntrakte eignen sich ebenfalls für eine Vermietung als Wohnobjekte oder auch für die kurzfristige Zimmervermietung. Zudem besteht die Option die Hallen als Lagerflächen zu vermieten.

Dieses Objekt bietet aufgrund der Raumeinteilung und der Lage sowohl für private Wohnzwecke als auch für eine Vermietungsnutzung außerordentlich viel Potenzial. Im "Herzen" des Anwesens befindet sich der uneinsehbare Innenhof, hier finden Sie weitere kleinere Lagerflächen. Von hier sind dann auch alle Objekte separat zu begehen. Weiters stehen ausreichend Parkplätzenmöglichkeiten im hinteren Teil der Immobilie zur Verfügung.

Angeboten wird diese große Liegenschaft gemeinsam mit Grundstück, einigen Nebengebäuden und einem Weinkeller. Das kleinere, ältere und ca. 65 m<sup>2</sup> große Gebäude, muss saniert werden um auf den heutigen Standard gebracht zu werden. Das größere, auf zwei Stockwerke verteilte, Objekt (welches von den Besitzern laufend genutzt und auch laufend erhalten wurde) befindet sich in einem baulich guten Zustand. Das letztere wurde laufend von seinem Eigentümer mit Sorgfalt ausgebaut, regelmäßig revitalisiert und den zeitkonformen Anforderungen angepasst. Der Charme der rustikalen Elemente wurde sowohl im Garten als auch im Wohngebäude gekonnt mit heutiger Technik kombiniert und erhöht dadurch die Wohnqualität. Das großzügige Wohngebäude teilt sich auf 2 freundliche Wohntrakte, die mit einer Gesamtwohnfläche von gut 178 m<sup>2</sup> ausreichend Platz zum Wohnen und Arbeiten in einladender Atmosphäre bieten.

Das von beiden Seiten zugängliche Grundstück bietet eine ca. 1.379 m<sup>2</sup> große Fläche. Auf dem Grundstück befinden sich neben den zwei Wohnobjekten ebenfalls noch ein großer Saal, eine Garage, zwei Weinkeller mit Presshaus sowie zwei Hallen und diverse Nebengebäude wie folgt:

Aufteilung:

Kellerröhre 1: ca. 10,5 m<sup>2</sup>

Kellerröhre 2: ca. 27 m<sup>2</sup>

Saal: ca. 139,8 m<sup>2</sup>

Halle: ca. 65 m<sup>2</sup>

Halle: ca. 78,6 m<sup>2</sup>

Lager: ca. 74,8 m<sup>2</sup>

Einfahrt: ca. 49,4 m<sup>2</sup>

Garage: ca. 14,8 m<sup>2</sup>

Nebengebäude: ca. 9,50 m<sup>2</sup>

Nebengebäude: ca. 29,30 m<sup>2</sup>

Nebengebäude: ca. 105,20 m<sup>2</sup>

Zur Raumaufteilung im Neubau: Über den Vorraum gelangt man in das Badezimmer sowie zur Toilette. Des Weiteren befinden sich hier ein großes, gartenseitiges Wohnzimmer mit Zugang zur Terrasse, ein Schlafzimmer und eine Küche sowie der Abgang zum Keller. Im Obergeschoss befinden sich dann vier weitere Schlafräume.

Oberhalb ist eine Ortschaft bei Retz im Bezirk Hollabrunn. Im Ort findet man einen Kindergarten, Weingüter und zwei Bushaltestellen. In Retz, das nur 4 Minuten mit dem Auto entfernt ist, findet man mehrere Schulen, Einkaufsmöglichkeiten, Restaurants und einen Bahnhof. In der Bezirkshauptstadt Hollabrunn, das ca. 25 Minuten mit dem Auto entfernt ist, befinden sich mehrere Schulen, ein Spital, ein Einkaufszentrum (KaufEin), Kindergärten, Volksschulen, ein Freibad, Freizeitzentrum, Post, Banken und zahlreiche Gastronomieangebote. Die Nähe zur Bundeshauptstadt Wien macht den Ort auch für PendlerInnen besonders interessant, mit den Zügen der ÖBB kommen Sie im Stundentakt nach Wien.

**Noch nichts gefunden? Wir informieren Sie über geeignete Immobilienangebote noch vor allen anderen.**

Legen Sie jetzt Ihren individuellen Suchagenten unter folgendem Link an. Wir schicken Ihnen passende Immobilien exklusiv vorab zu.

[Suchagent anlegen](https://remax-gold-1.service.immo/registrieren/de) - <https://remax-gold-1.service.immo/registrieren/de>

## **Infrastruktur / Entfernungen**

### **Gesundheit**

Arzt <1.000m  
Apotheke <2.000m  
Klinik <6.000m

### **Kinder & Schulen**

Schule <1.500m  
Kindergarten <1.500m

### **Nahversorgung**

Supermarkt <1.500m  
Einkaufszentrum <9.500m

### **Sonstige**

Bank <1.500m  
Geldautomat <1.500m  
Polizei <1.500m

Post <1.500m

**Verkehr**

Bus <500m

Bahnhof <1.500m

Flughafen <9.000m

Angaben Entfernung Luftlinie / Quelle: OpenStreetMap