

# GESCHÄFTSLOKAL MIT WOHNUNG IN ZIERSDORF SUCHT NACHFOLGER!



IMG\_6129-HDR

**Objektnummer: 3814/430**

**Eine Immobilie von Immobilien Corner GmbH & Co KG REMAX  
GOLD**

## Zahlen, Daten, Fakten

<b>Art:</b>	Gastgewerbe
<b>Land:</b>	Österreich
<b>PLZ/Ort:</b>	3710 Ziersdorf
<b>Nutzfläche:</b>	150,00 m <sup>2</sup>
<b>Gesamtenergieeffizienzfaktor:</b>	<b>C</b> 1,65
<b>Kaltmiete (netto)</b>	1.000,00 €
<b>Kaltmiete</b>	1.000,00 €
<b>USt.:</b>	200,00 €
<b>Provisionsangabe:</b>	

3 Bruttomonatsmieten zzgl. 20% USt.

## Ihr Ansprechpartner



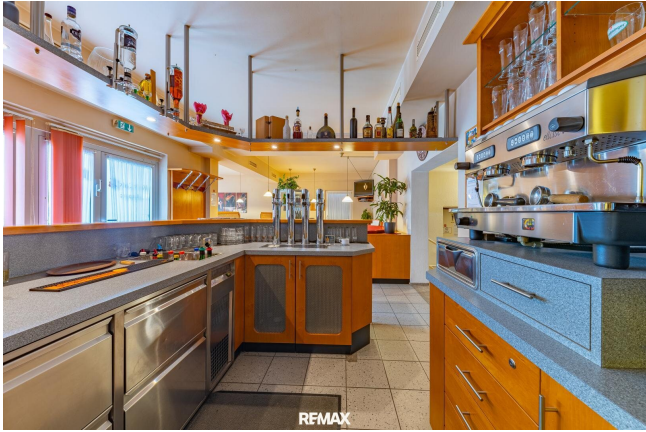
### **MBA Jasmina Ibrahimbegovic**

Immobilien Corner GmbH & Co KG REMAX GOLD  
Anton Ehrenfried Straße 7a  
2020 Hollabrunn

T +43 699 106 54 170  
H +43 699 106 54 170

Gerne stehe ich Ihnen für weitere Informationen oder einen Besichtigungstermin zur Verfügung.







REMAX

## Objektbeschreibung

Sie haben das Gastronomie Handwerk gelernt oder möchten dieses erst erlernen und wollen endlich Ihr(e) eigene(r) Frau/Herr sein? Dieses Café steht zur Übernahme bereit und zeichnet sich durch sein einzigartiges Ambiente und Flair aus. Es ergibt sich somit die einmalige Chance dieses Café zu mieten, erfolgshungrige Vollblutunternehmer sind gesucht! Die Möblierung könnte größtenteils übernommen werden. Der Vormieter hat die abgebildete Möblierung abmontiert, da er eigenes Inventar verwenden wollte. Die stark frequentierte Lage bietet die Grundlage für den geschäftlichen Erfolg. Das Lokal ist voll ausgestattet und verfügt über indoor und outdoor Sitzplätze. Die Räume laden zum Verweilen ein. Das Lokal bietet ausreichend Sitzmöglichkeiten innen wie außen. Zusätzlich gibt es auch noch ein Lager und eine ca. 20 m<sup>2</sup> Garçonniere Das Lokal wurde von Stammkunden sowie diverser Laufkundschaft besucht.

Die Besonderheiten dieser Immobilie im Überblick:

- Übernahme ab sofort möglich
- Lage: hohe Verkehrsfrequenz
- Kundenfrequenz
- (Großteil der alten Gastromöbel sind noch zum (Selbst-) Aufbau vorhanden, die Montage der Möbel und Adaptierung erfolgt durch den Mieter wenn gewünscht )
- Die Abbildungen stammen aus der Zeit vor der letzten Vermietung
- Gastlokal mit Außenbereich
- Lagerraum, Sanitäranlagen
- Garçonniere ca. 20 m<sup>2</sup>
- Lokal 130 m<sup>2</sup>

Die Inklusivmiete pro Monat beträgt: 1000 Euro plus 200 Euro Vorauszahlung für die Betriebskosten, die dann nach tatsächlichem Verbrauch abgerechnet werden

Kaution: 6 Monatsmieten

Provision: 3 Monatsmieten zzgl. 20% UST.

Keine Ablöse

Lassen Sie sich die Möglichkeit, dieses Objekt zu besichtigen, nicht entgehen und vereinbaren Sie noch heute einen Termin! Selbstverständlich sind individuelle Zahlungsmodelle möglich! Wir unterstützen Sie gerne bei der Verwirklichung dieses tollen Projektes!

**Noch nichts gefunden? Wir informieren Sie über geeignete Immobilienangebote noch vor allen anderen.**

Legen Sie jetzt Ihren individuellen Suchagenten unter folgendem Link an. Wir schicken Ihnen passende Immobilien exklusiv vorab zu.

[Suchagent anlegen](https://remax-gold-1.service.immo/registrieren/de) - <https://remax-gold-1.service.immo/registrieren/de>

## **Infrastruktur / Entfernungen**

### **Gesundheit**

Arzt <1.500m

Apotheke <500m

Klinik <1.000m

### **Kinder & Schulen**

Schule <1.000m

Kindergarten <2.500m

### **Nahversorgung**

Supermarkt <500m

Bäckerei <6.000m

### **Sonstige**

Bank <3.000m

Geldautomat <6.000m

Polizei <500m

Post <500m

### **Verkehr**

Bus <500m

Bahnhof <500m

Angaben Entfernung Luftlinie / Quelle: OpenStreetMap