

**4 WOHNUNGEN MÖGLICH - GROßZÜGIGE
LIEGENSCHAFT ZUM FERTIGSTELLEN IN NEUDEGG!**



IMG_9928-HDR

Objektnummer: 3814/426

**Eine Immobilie von Immobilien Corner GmbH & Co KG REMAX
GOLD**

Zahlen, Daten, Fakten

Art:	Haus - Einfamilienhaus
Land:	Österreich
PLZ/Ort:	3471 Neudegg
Wohnfläche:	300,00 m ²
Nutzfläche:	57,00 m ²
Zimmer:	10,50
Bäder:	2
WC:	2
Stellplätze:	1
Keller:	57,00 m ²
Kaufpreis:	459.000,00 €
Provisionsangabe:	

3% des Kaufpreises zzgl. 20% USt.

Ihr Ansprechpartner



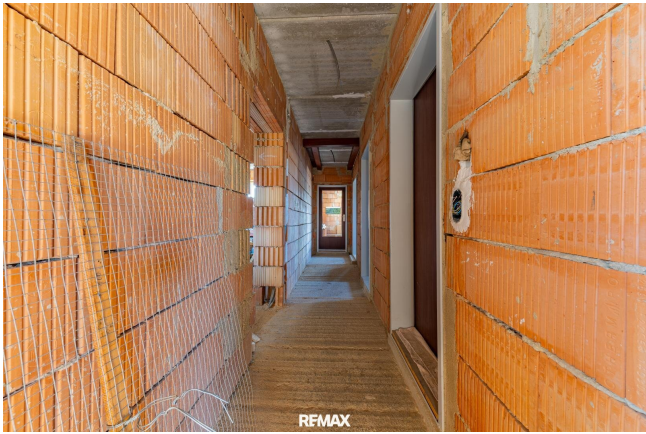
MBA Jasmina Ibrahimbegovic

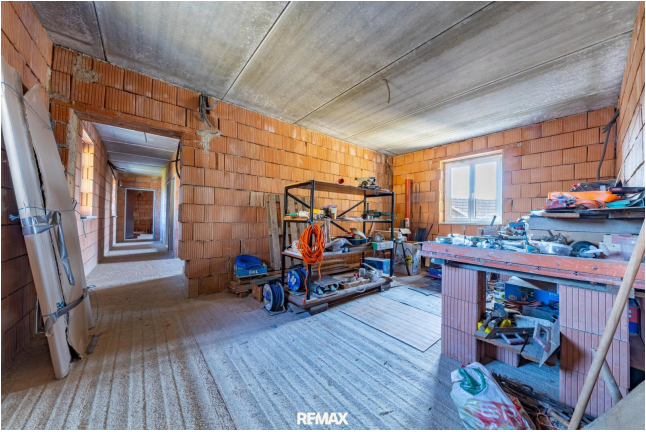
Immobilien Corner GmbH & Co KG REMAX GOLD
Anton Ehrenfried Straße 7a
2020 Hollabrunn

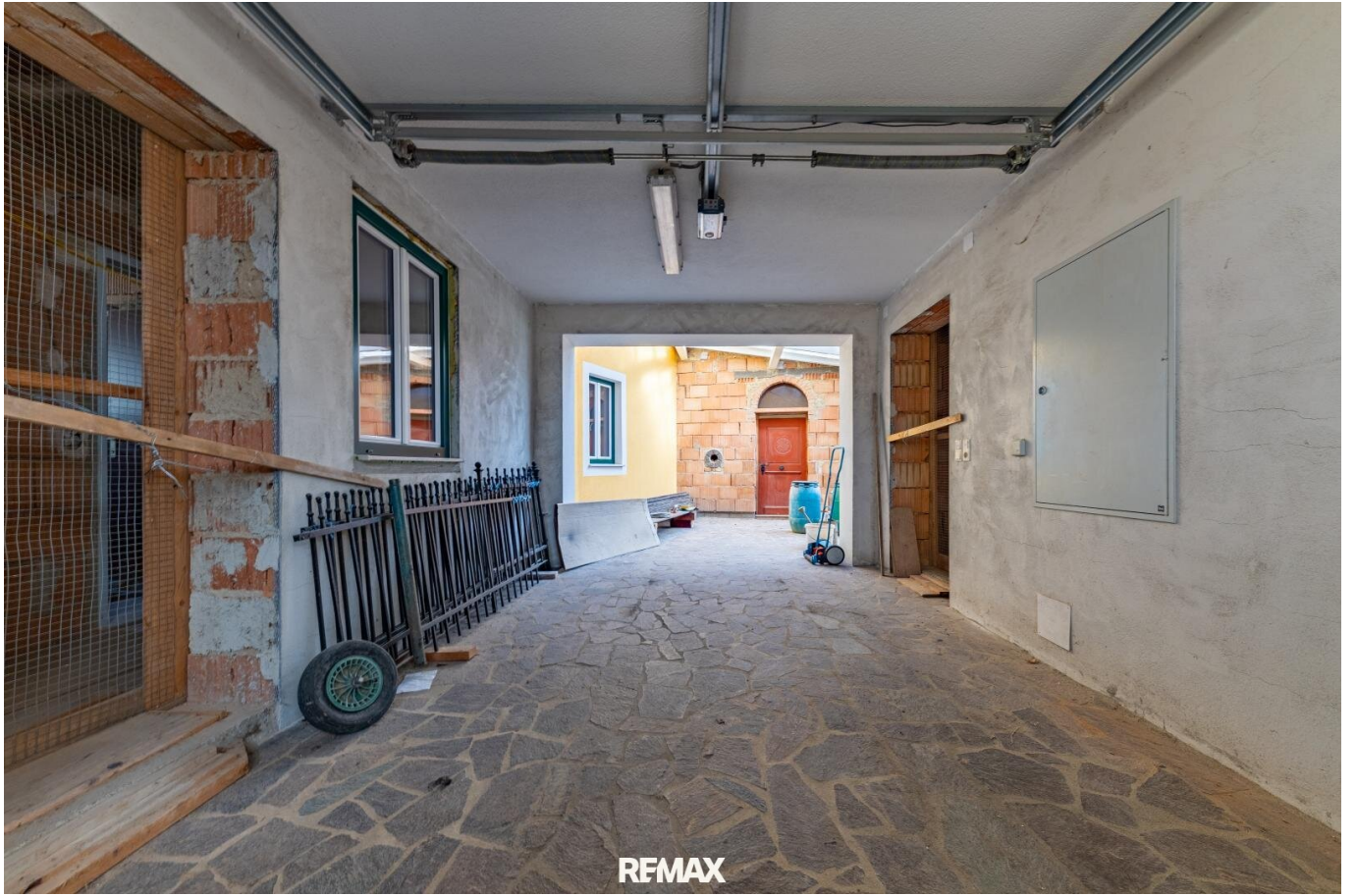
T +43 699 106 54 170
H +43 699 106 54 170

Gerne stehe ich Ihnen für weitere Informationen oder einen Besichtigungstermin zur









Objektbeschreibung

Willkommen in diesem wunderschönen Rohbau in Neudegg, Gemeinde Großriedenthal (Bezirk Tulln). Diese Immobilie befindet sich in einer sonnigen Lage und bietet eine großzügige Wohnfläche von ca. 300 Quadratmetern. Hier haben Sie die Möglichkeit, Ihr Traumhaus nach Ihren eigenen Vorstellungen und Bedürfnissen zu gestalten.

Der Rohbau besticht durch seine extensive Architektur und hochwertige Bauweise. Die zahlreichen Fensterfronten lassen viel Tageslicht in die Räume und bieten einen herrlichen Ausblick auf die umliegende Landschaft. Die sonnige Lage sorgt dafür, dass die Räume den ganzen Tag über von angenehmem Licht durchflutet werden.

Das Haus verfügt über eine großzügige Fläche konzipiert für zwei Wohneinheiten. Die angedachte Gestaltung der Wohnräume ermöglicht ein harmonisches Zusammenleben und schafft eine angenehme Atmosphäre.

Wohneinheit 1 bietet ca. 153 m² Wohnnutzfläche
Wohneinheit 2 bietet ca. : 147 m² Wohnnutzfläche

Bisher wurden folgende Arbeiten durchgeführt:

- Rohbau
- Fassadendämmung, Anstrich
- Dach, Spenglerarbeiten
- Rauchfang
- Fenster, Dachfenster, Einfahrtstor
- Kanal, Wasser, Elektroinstallationen/Zählerkasten (Verrohrung)
- Parkplatzpflasterungen vor dem Haus und in der Einfahrt

Das Projekt ist baubewilligt und eingereicht.

Gerne stehen wir Ihnen für mehr Informationen oder für eine Besichtigung zur Verfügung!

Noch nichts gefunden? Wir informieren Sie über geeignete Immobilienangebote noch vor allen anderen.

Legen Sie jetzt Ihren individuellen Suchagenten unter folgendem Link an. Wir schicken Ihnen passende Immobilien exklusiv vorab zu.

[Suchagent anlegen](https://remax-gold-1.service.immo/registrieren/de) - <https://remax-gold-1.service.immo/registrieren/de>

Infrastruktur / Entfernungen

Gesundheit

Arzt <5.000m

Apotheke <6.000m

Klinik <6.000m

Kinder & Schulen

Schule <6.000m

Kindergarten <3.500m

Nahversorgung

Supermarkt <6.000m

Bäckerei <6.500m

Sonstige

Bank <4.500m

Geldautomat <5.500m

Post <6.000m

Polizei <6.000m

Verkehr

Bus <500m

Bahnhof <5.500m

Autobahnanschluss <9.000m

Angaben Entfernung Luftlinie / Quelle: OpenStreetMap