

Wohnhaus in ruhiger Lage



Hausansicht

Objektnummer: 1669/2323

Eine Immobilie von Egger Immobilien e. U. REMAX Thermal

Zahlen, Daten, Fakten

Art:	Haus - Einfamilienhaus
Land:	Österreich
PLZ/Ort:	7540 Großmürbisch
Baujahr:	1890
Zustand:	Teil_vollrenovierungsbed
Möbliert:	Teil
Alter:	Altbau
Wohnfläche:	135,00 m ²
Nutzfläche:	235,00 m ²
Zimmer:	3
Bäder:	1
WC:	1
Terrassen:	1
Keller:	36,00 m ²
Kaufpreis:	209.000,00 €
Provisionsangabe:	

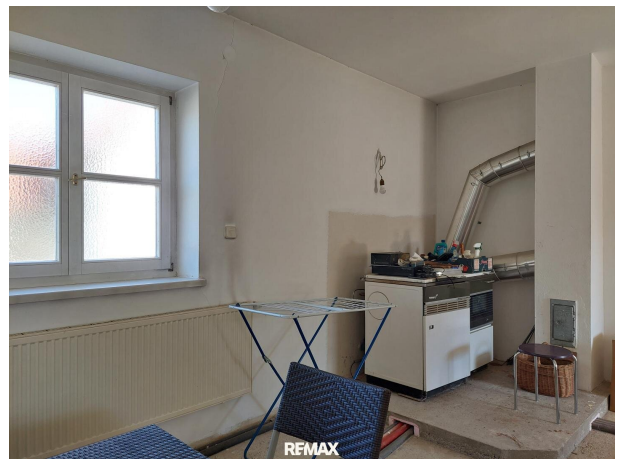
3% des Kaufpreises zzgl. 20% USt.

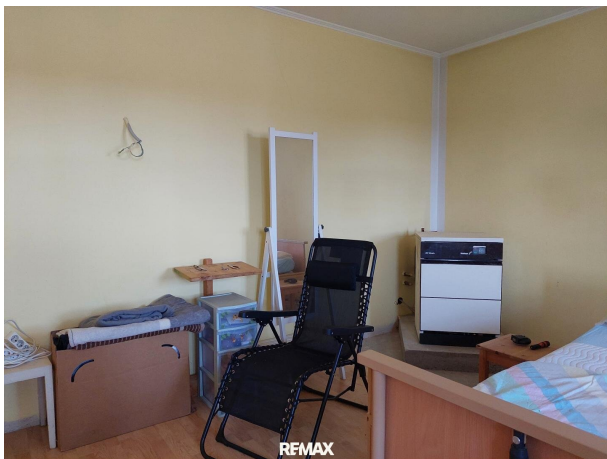
Ihr Ansprechpartner

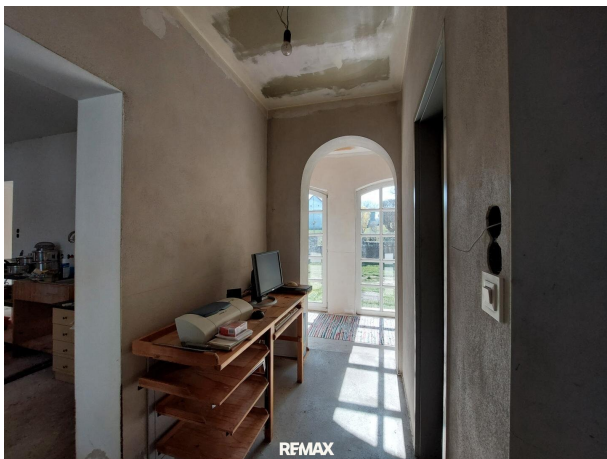


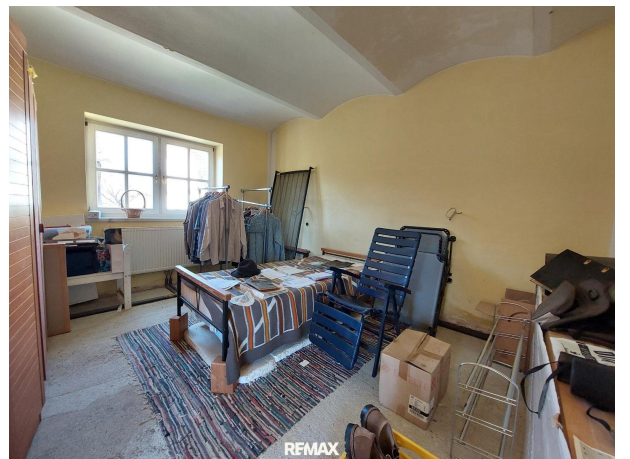
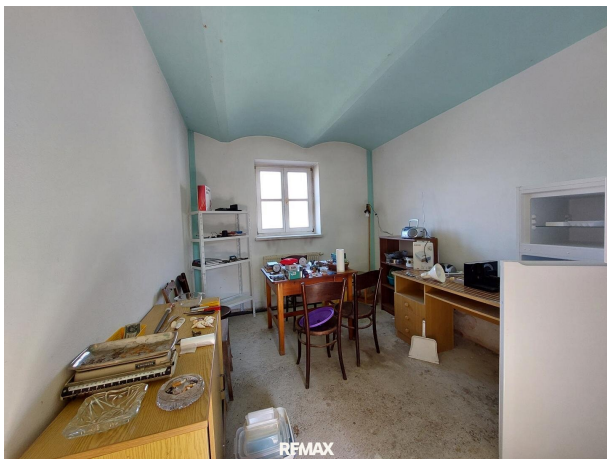
Mag. Gyda Federer

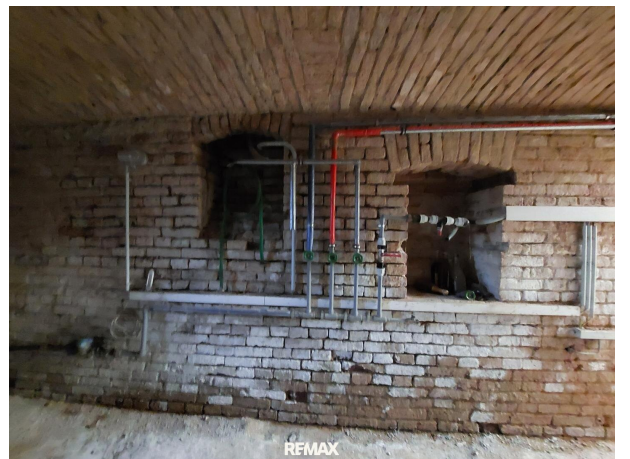
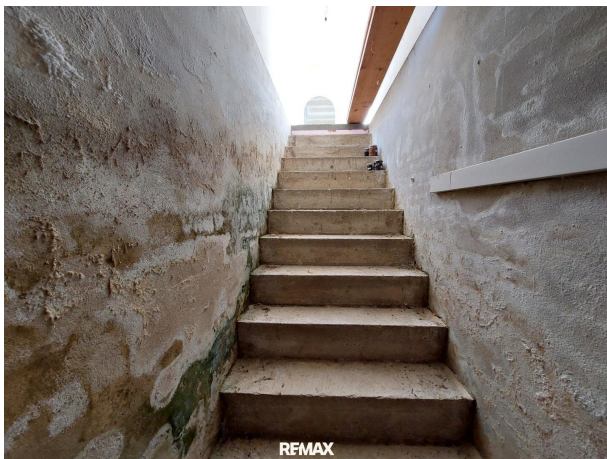
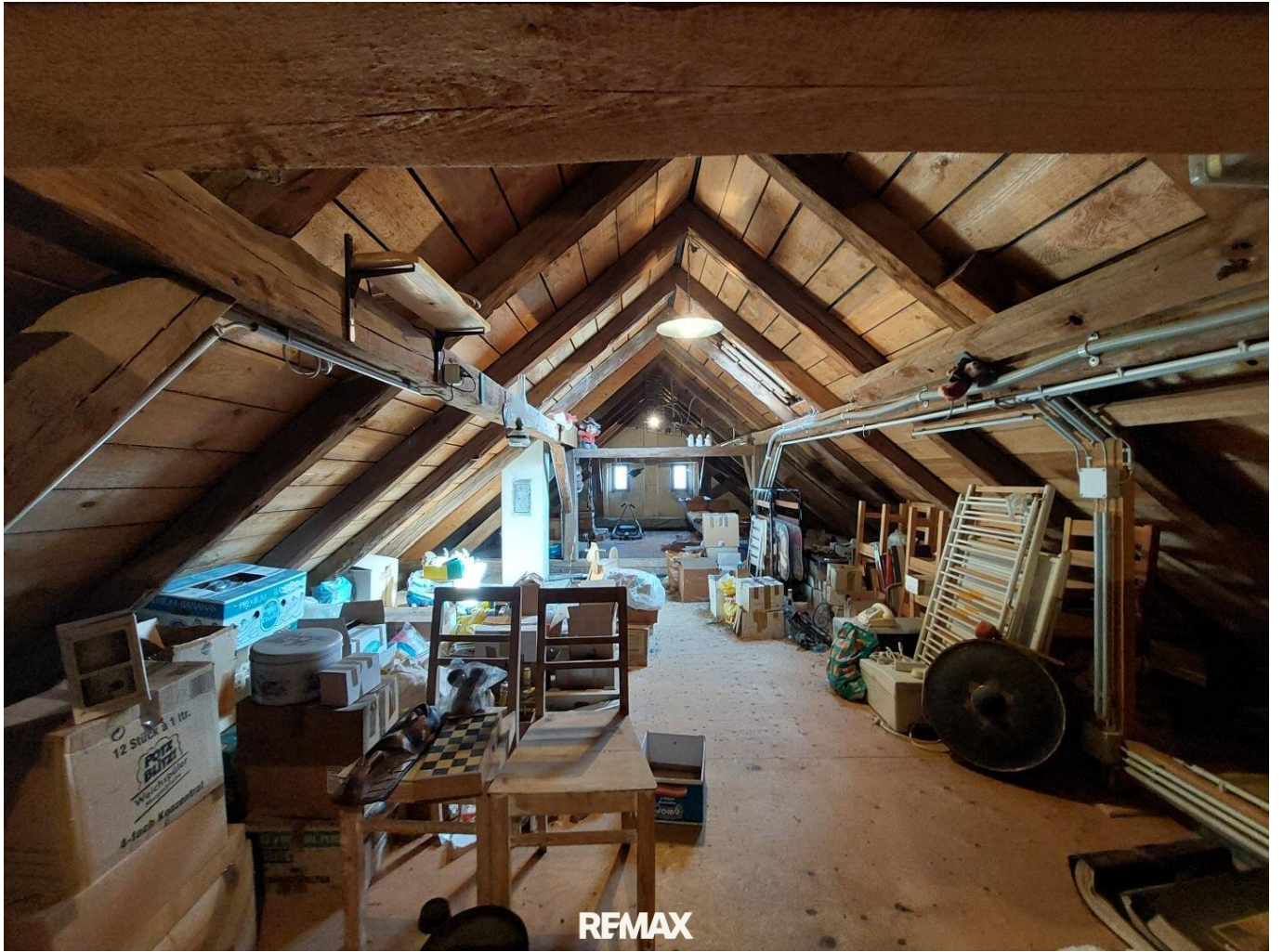
Egger Immobilien e. U. REMAX Thermal
Schlossgasse 11
7540 Güssing

















Objektbeschreibung

Wohnhaus in ruhiger Lage! Perfekt für Singles, Paare oder Familien!

In ruhiger, sonniger Lage nahe der Bezirkshauptstadt Güssing befindet sich diese rund 136 Jahre alte Liegenschaft, die durch ihre solide Bauweise und ihr großzügiges Platzangebot überzeugt. Das Gebäude wurde in massiver Ziegelbauweise errichtet und vor etwa 30 Jahren umfassend kernsaniert.

Die ebenerdige Wohnfläche von ca. 135 m² bietet ein angenehmes Raumgefühl mit hohen Decken und teilweise ausgeführten Gewölbedecken, die dem Haus eine besondere architektonische Note verleihen. Zur Verfügung stehen drei Zimmer sowie eine Wohnküche mit traditionellem Küchenherd. Der Vorraum ist großzügig gestaltet und durch seine Helligkeit ein einladender Mittelpunkt des Hauses.

Das Badezimmer ist funktional mit Dusche, Handwaschbecken und Waschmaschinenanschluss ausgestattet, die Toilette ist separat angeordnet. Beheizt wird die Immobilie mittels Ölheizung.

Der ca. 36 m² große Ziegelgewölbekeller mit gestampftem Lehm Boden bietet nicht nur Stauraum, sondern auch eine besondere Atmosphäre. Über eine Holzterasse erreicht man den geräumigen Dachboden, der zusätzliche Nutz- oder Ausbaureserven eröffnet.

Der Energieausweis ist in Arbeit!

Das Grundstück umfasst mehr als 4.000 m² und gliedert sich in einen weitläufigen Gartenbereich und eine große Scheune, die das Anwesen als Lagerfläche, Werkstatt oder für individuelle Projekte ideal ergänzt.

Diese Liegenschaft bietet eine gute Kombination aus ruhiger Lage, solider Substanz und weiterem Entwicklungspotenzial – eine passende Grundlage für Menschen, die Entspannung, Raum und Möglichkeiten schätzen.

Eine Busstation mit regionalen Verbindungen befindet sich in unmittelbarer Nähe. In wenigen Autominuten erreichen Sie die Bezirkshauptstadt Güssing, wo Sie alles was das Herz begehrt vorfinden: Öffentliche Verkehrsmittel (überregional), Schulzentrum, Geschäfte des täglichen Lebens, Banken, Ärzte und ein Spital.

Auch Golf- & Thermenliebhaber, Radfahrer und Wanderer kommen im Südburgenland voll auf Ihre Kosten und auch kulinarisch hat diese Region einiges zu bieten.

Diesen idyllischen Ort haben auch einige bekannte Persönlichkeiten aus Kunst und Kultur für sich entdeckt und zu Ihrer Wahlheimat gemacht.

Haben wir Ihr Interesse geweckt? Dann machen Sie sich selbst ein Bild von dieser

Liegenschaft und vereinbaren Sie gleich einen Besichtigungstermin mit mir!
Ich freue mich, Ihnen diese Immobilie bei einem kostenlosen und unverbindlichen
Besichtigungstermin zeigen zu dürfen!
T: +43 664 39 35 509 | Email: federer@remax-thermal.at

Noch nichts gefunden? Wir informieren Sie über geeignete Immobilienangebote noch vor allen anderen.

Legen Sie jetzt Ihren individuellen Suchagenten unter folgendem Link an. Wir schicken Ihnen passende Immobilien exklusiv vorab zu.

[Suchagent anlegen](https://remax-thermal-egger-immobilien.service.immo/registrieren/de) - <https://remax-thermal-egger-immobilien.service.immo/registrieren/de>

Infrastruktur / Entfernungen

Gesundheit

Arzt <5.500m
Krankenhaus <5.500m
Apotheke <6.000m

Kinder & Schulen

Schule <4.500m
Kindergarten <5.000m

Nahversorgung

Supermarkt <5.500m
Bäckerei <6.000m
Einkaufszentrum <6.500m

Sonstige

Geldautomat <5.500m
Bank <5.500m
Post <5.500m
Polizei <6.000m

Verkehr

Bus <4.000m
Autobahnanschluss <7.000m
Bahnhof <7.500m

Angaben Entfernung Luftlinie / Quelle: OpenStreetMap