

## Streckhof im Pinkatal



Streckhof

**Objektnummer: 1669/2279**

**Eine Immobilie von Egger Immobilien e. U. REMAX Thermal**

## Zahlen, Daten, Fakten

<b>Art:</b>	Haus - Einfamilienhaus
<b>Land:</b>	Österreich
<b>PLZ/Ort:</b>	7521 Gaas
<b>Baujahr:</b>	1905
<b>Zustand:</b>	Gepflegt
<b>Möbliert:</b>	Teil
<b>Wohnfläche:</b>	52,00 m <sup>2</sup>
<b>Nutzfläche:</b>	166,00 m <sup>2</sup>
<b>Zimmer:</b>	2
<b>Bäder:</b>	1
<b>WC:</b>	1
<b>Stellplätze:</b>	3
<b>Kaufpreis:</b>	135.000,00 €
<b>Provisionsangabe:</b>	

3% des Kaufpreises zzgl. 20% USt.

## Ihr Ansprechpartner

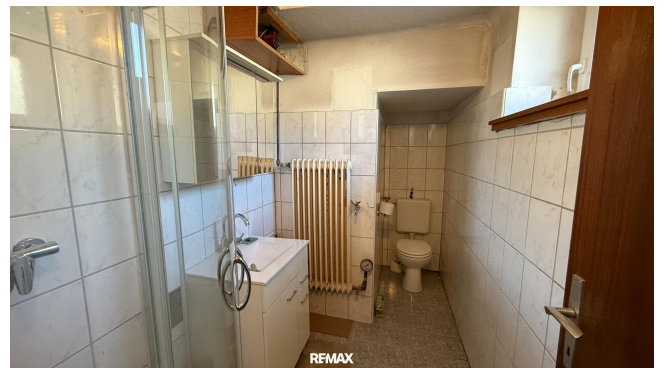
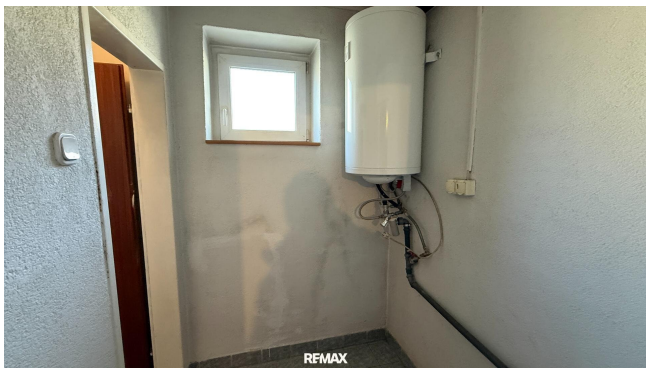


**Markus RADOSZTICS**

Egger Immobilien e. U. REMAX Thermal  
Hauptstraße 28  
7551 Stegersbach

H +43 664 1009825  
F +43 3383 31333-13









## Objektbeschreibung

Streckhof im Pinkatal, Gaas – Südburgenland

Charmantes, leistbares Eigenheim mit viel Charakter

Dieser klassische Streckhof aus ca. 1905 liegt im ruhigen Bauland-Dorfgebiet auf einem 812 m<sup>2</sup> großen Grundstück und bietet ein echtes Stück Südburgenland-Gefühl. Die Wohnfläche beträgt ca. 52 m<sup>2</sup>, ergänzt durch 114 m<sup>2</sup> Nebenräume, sodass sich insgesamt 166 m<sup>2</sup> Nutzfläche ergeben. Zusätzlich steht eine offene Holzscheune mit 54 m<sup>2</sup> zur Verfügung – ideal als Lager, Werkstatt oder kreativer Freiraum.

Wesentliche Daten & Zustand

Sanierungen 1980, Fenster großteils 2020 erneuert

Kunststofffenster mit Rollläden und 2-fach-Verglasung

Bodenbeläge: Parkett und Fliesen

Heizung über Küchenherd (Holz), Heizkörper 2020 neu

Haus wurde komplett trockengelegt

Elektrokabel erneuert; Sicherungskasten noch älteren Datums

Kamin saniert

Grundstück vollständig eingefriedet

Wasser, Strom und Kanal angeschlossen

Der Energieausweis ist in Bearbeitung.

Lage & Infrastruktur

Der Ort selbst bietet ein Gasthaus sowie eine Feuerwehr. In der Nachbargemeinde befinden sich Schule, Kindergarten, Kinderkrippe, ein Arzt sowie eine gute Busanbindung. Alles, was man für den Alltag braucht, ist damit schnell erreichbar.

Das Objekt ist sofort bezugsfertig – perfekt für alle, die ein kleines, gemütliches Haus suchen, das finanziell im Rahmen bleibt und dennoch viel Potenzial bietet. Wer vom eigenen Zuhause im Südburgenland träumt, sollte sich diesen Streckhof unbedingt anschauen.

Besichtigung & Kontakt:

Lassen Sie sich von diesem einzigartigen Objekt persönlich überzeugen! Vereinbaren Sie gerne einen Besichtigungstermin.

Ich freue mich auf Ihre Anfrage und Ihnen diese Immobilie bei einem kostenlosen und unverbindlichen Besichtigungstermin zeigen zu dürfen!

T: +43 664 100 98 25

M: [radosztics@remax-thermal.at](mailto:radosztics@remax-thermal.at)

Alle unsere Objekte finden Sie auf [www.remax.at](http://www.remax.at)

[www.remax.at/de/1669-2279](http://www.remax.at/de/1669-2279)

-> [Hier geht es zur RE/MAX Thermal Seite mit 360° Bilder](#)

-> [Sie wollen eine Immobilie verkaufen? Hier gehts zum Beratungstermin](#)

Der vermittelnde Makler übernimmt keinerlei Gewähr oder Haftung, auch nicht für die tatsächliche Energieeffizienz des Gebäudes.

Alle Informationen beruhen auf Unterlagen, die uns vom Eigentümer zur Verfügung gestellt wurden und sind ohne Gewähr.

Die hier veröffentlichten Daten gelten als Richtlinie, um die Entscheidungsfindung der Interessenten zu unterstützen.

Detailinformationen werden bei der Besichtigung besprochen, geklärt oder nachgereicht.

Bitte beachten Sie, dass wir aufgrund unserer Nachweispflicht dem Abgeber gegenüber nur Anfragen beantworten können die Ihren Namen, die vollständige Anschrift und eine Telefonnummer enthalten.

**Noch nichts gefunden? Wir informieren Sie über geeignete Immobilienangebote noch vor allen anderen.**

Legen Sie jetzt Ihren individuellen Suchagenten unter folgendem Link an. Wir schicken Ihnen passende Immobilien exklusiv vorab zu.

[Suchagent anlegen](https://remax-thermal-egger-immobilien.service.immo/registrieren/de) - <https://remax-thermal-egger-immobilien.service.immo/registrieren/de>

## **Infrastruktur / Entfernungen**

### **Gesundheit**

Arzt <9.000m

Apotheke <9.000m

### **Kinder & Schulen**

Schule <2.000m

Kindergarten <6.000m

### **Nahversorgung**

Supermarkt <3.000m

Bäckerei <3.000m

### **Sonstige**

Bank <3.000m

Post <2.000m

Geldautomat <6.000m

## **Verkehr**

Bus <500m

Angaben Entfernung Luftlinie / Quelle: OpenStreetMap