

## Lagerflächen mit vielseitigen Nutzungsmöglichkeiten in Fürstenfeld



Sicht zur Garage

**Objektnummer: 1669/2233**

**Eine Immobilie von Egger Immobilien e. U. REMAX Thermal**

## Zahlen, Daten, Fakten

<b>Art:</b>	Halle / Lager / Produktion - Lager
<b>Land:</b>	Österreich
<b>PLZ/Ort:</b>	8280 Fürstenfeld
<b>Zustand:</b>	Teil_vollrenovierungsbed
<b>Nutzfläche:</b>	250,00 m <sup>2</sup>
<b>Kaltmiete (netto)</b>	590,00 €
<b>Kaltmiete</b>	590,00 €
<b>USt.:</b>	118,00 €
<b>Provisionsangabe:</b>	

3 Bruttomonatsmieten zzgl. 20% USt.

## Ihr Ansprechpartner



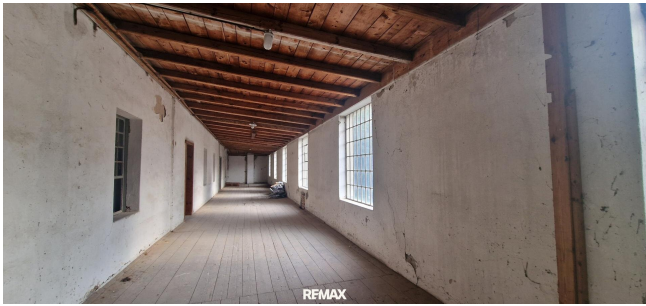
### **Magdalena Gabl**

Egger Immobilien e. U. REMAX Thermal  
Hauptstraße 40  
7562 Eltendorf

H +43 650 46 28 552

Gerne stehe ich Ihnen für weitere Informationen oder einen Besichtigungstermin zur Verfügung.







## Objektbeschreibung

Inmitten von Fürstenfeld, in der geschichtsträchtigen Konsummühle in der Mühlgasse 5, stehen derzeit 250 m<sup>2</sup> Lagerflächen zur Vermietung bereit. Zusätzlich besteht die Möglichkeit, weitere bis zu 750 m<sup>2</sup> anzumieten. Die Immobilie überzeugt durch ihre zentrale Stadtlage, die flexible Nutzung der Flächen sowie die hervorragende Erreichbarkeit.

Flächenaufteilung

Erdgeschoss: ca. 150 m<sup>2</sup>, bequem und direkt über eine bestehende Garagentüre zugänglich

1. – 3. Obergeschoss: rund 850 m<sup>2</sup>, über das Stiegenhaus erschlossen und ideal nutzbar für verschiedenste Lager- oder Arbeitsanforderungen

Die klar strukturierten Räume bieten durch ihre Großzügigkeit vielfältige Gestaltungsmöglichkeiten.

Vorteile auf einen Blick:

zentrale Lage in der Stadt Fürstenfeld

flexible Nutzungsmöglichkeiten

gute Erreichbarkeit

sofort verfügbar

Die Flächen können ab sofort übernommen werden.

Für weitere Informationen oder zur Vereinbarung eines Besichtigungstermins stehen wir Ihnen jederzeit gerne zur Verfügung.

Wir freuen uns auf Ihre Anfrage!

? +43 650 / 462 85 52

? [gabl@remax-thermal.at](mailto:gabl@remax-thermal.at)

? Alle Objekte finden Sie auf [www.remax.at](http://www.remax.at)

Der vermittelnde Makler übernimmt keinerlei Gewähr oder Haftung, auch nicht für die tatsächliche Energieeffizienz des Gebäudes.

Alle Informationen beruhen auf Unterlagen, die uns vom Eigentümer zur Verfügung gestellt wurden und sind ohne Gewähr.

Die hier veröffentlichten Daten gelten als Richtlinie, um die Entscheidungsfindung der Interessenten zu unterstützen.

Detailinformationen werden bei der Besichtigung besprochen, geklärt oder nachgereicht.

Bitte beachten Sie, dass wir aufgrund unserer Nachweispflicht dem Abgeber gegenüber nur Anfragen beantworten können die Ihren Namen, die vollständige Anschrift und eine Telefonnummer enthalten.

**Noch nichts gefunden? Wir informieren Sie über geeignete Immobilienangebote noch vor allen anderen.**

Legen Sie jetzt Ihren individuellen Suchagenten unter folgendem Link an. Wir schicken Ihnen passende Immobilien exklusiv vorab zu.

[Suchagent anlegen](https://remax-thermal-egger-immobilien.service.immo/registrieren/de) - <https://remax-thermal-egger-immobilien.service.immo/registrieren/de>

## **Infrastruktur / Entfernungen**

### **Gesundheit**

Arzt <500m

Apotheke <500m

Krankenhaus <1.500m

### **Kinder & Schulen**

Schule <500m

Kindergarten <1.000m

### **Nahversorgung**

Supermarkt <500m

Einkaufszentrum <1.000m

Bäckerei <500m

### **Sonstige**

Bank <500m

Geldautomat <500m

Post <500m

Polizei <3.500m

### **Verkehr**

Bus <500m

Autobahnanschluss <2.000m

Bahnhof <2.000m

Flughafen <1.500m

Angaben Entfernung Luftlinie / Quelle: OpenStreetMap