

**Viel Platz, viele Möglichkeiten – Haus mit Nebengebäuden  
in Penzendorf bei Hartberg Steiermark.**



Sicht zur Garageneinfahrt

**Objektnummer: 1669/2204**

**Eine Immobilie von Egger Immobilien e. U. REMAX Thermal**

## Zahlen, Daten, Fakten

<b>Art:</b>	Haus - Einfamilienhaus
<b>Land:</b>	Österreich
<b>PLZ/Ort:</b>	8230 Penzendorf
<b>Baujahr:</b>	1969
<b>Zustand:</b>	Teil_vollrenovierungsbed
<b>Wohnfläche:</b>	183,00 m <sup>2</sup>
<b>Zimmer:</b>	7
<b>Bäder:</b>	2
<b>WC:</b>	2
<b>Balkone:</b>	2
<b>Stellplätze:</b>	5
<b>Keller:</b>	80,00 m <sup>2</sup>
<b>Heizwärmebedarf:</b>	<b>E</b> 171,00 kWh / m <sup>2</sup> * a
<b>Gesamtenergieeffizienzfaktor:</b>	<b>D</b> 2,22
<b>Kaufpreis:</b>	139.000,00 €
<b>Provisionsangabe:</b>	

3% des Kaufpreises zzgl. 20% USt.

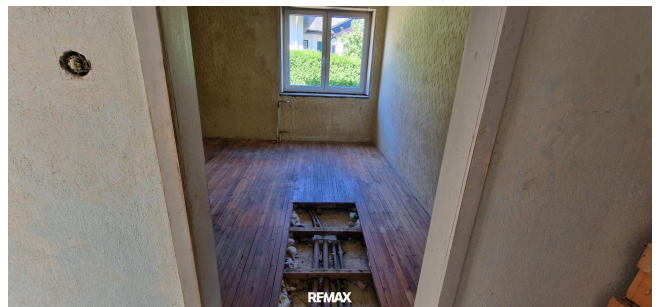
## Ihr Ansprechpartner

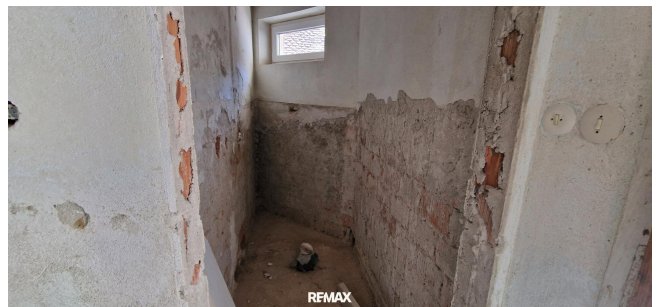
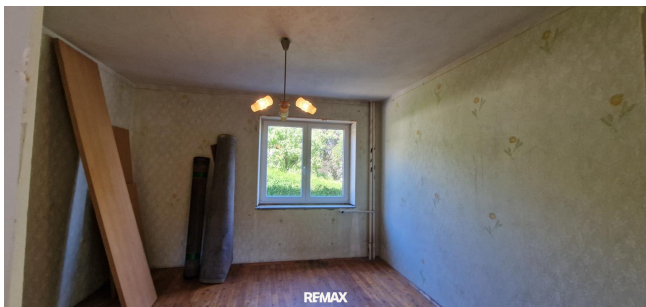
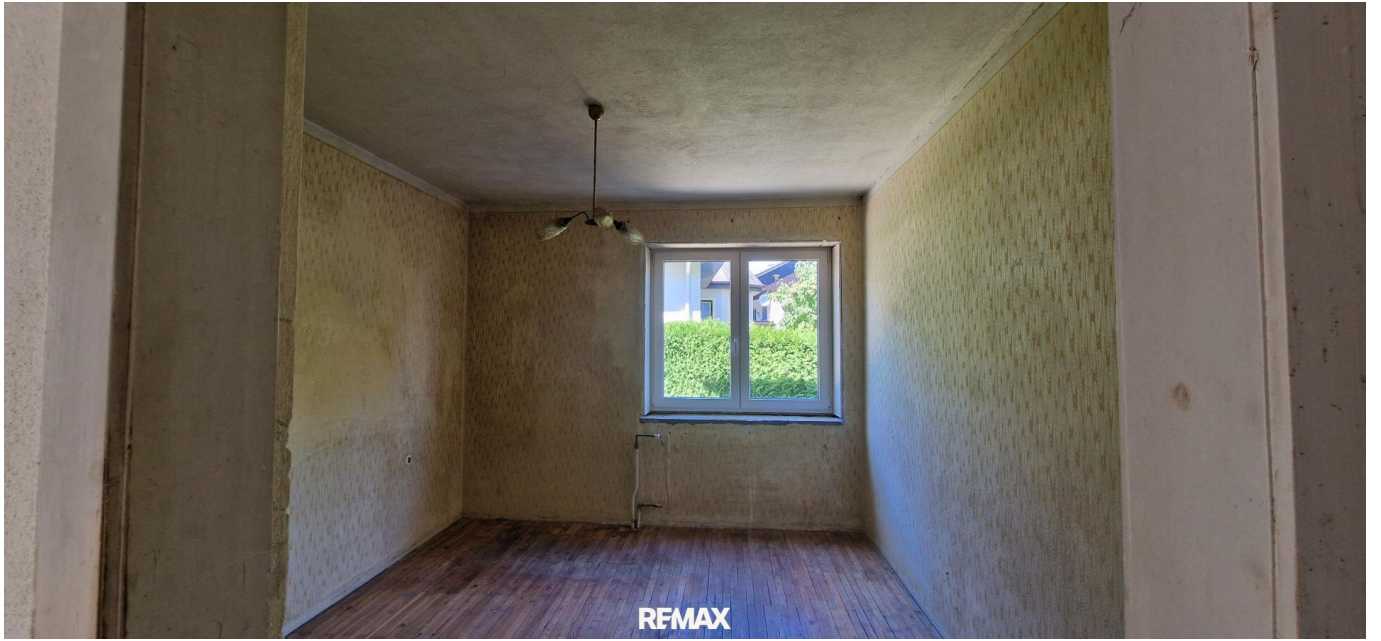


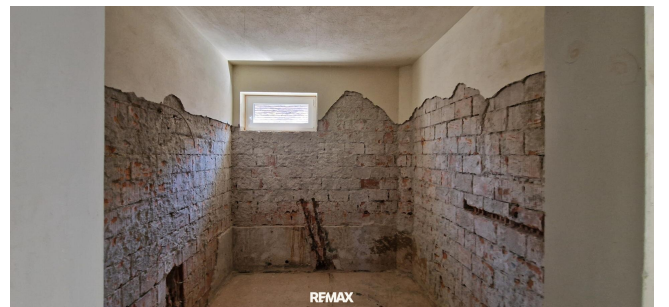
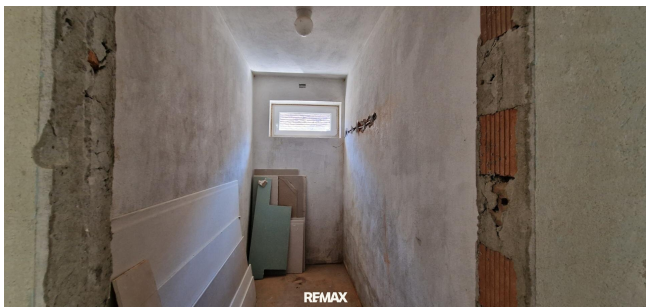
**Magdalena Gabl**

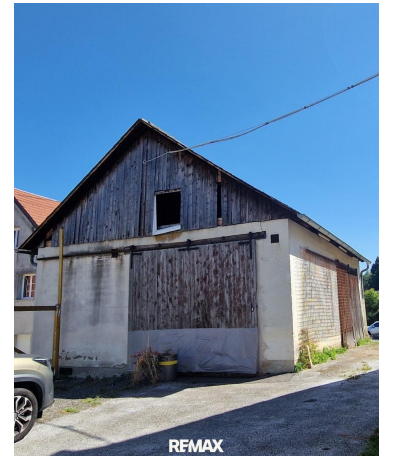
Egger Immobilien e. U. REMAX Thermal  
Hauptstraße 40  
7562 Eltendorf

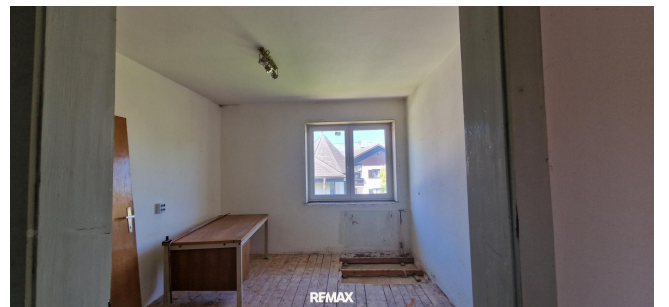
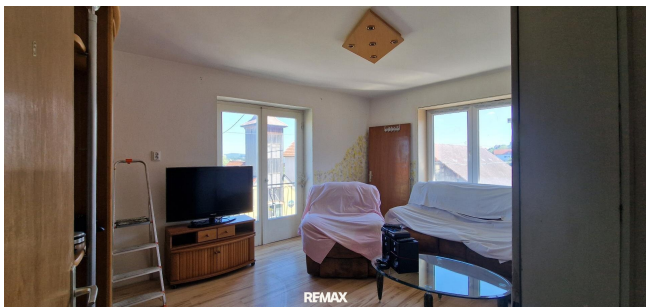
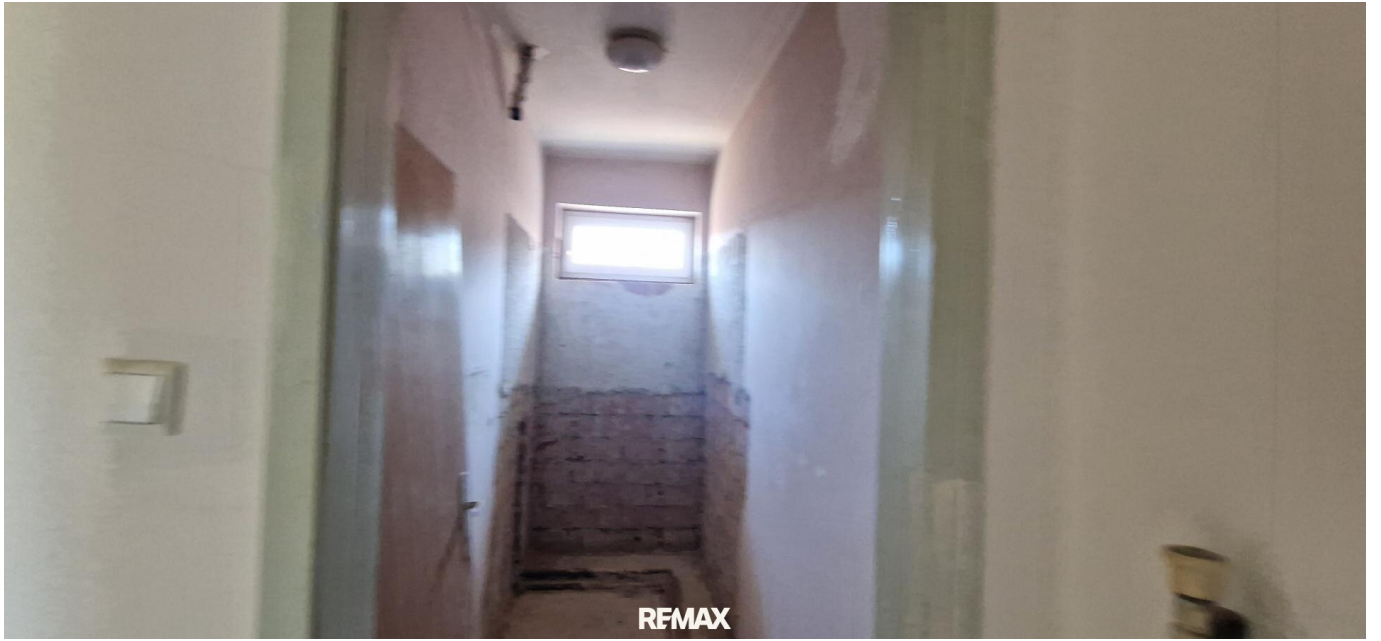


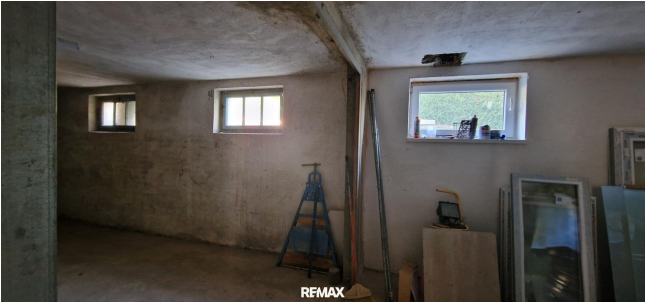


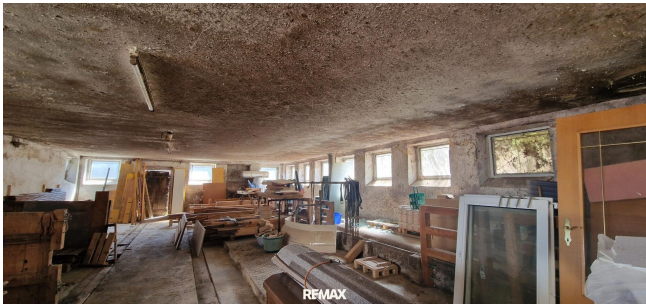












## Objektbeschreibung

Dieses großzügige Wohnhaus bietet Raum für Familien, Handwerker, Tierliebhaber und Investoren.

Die wichtigsten Arbeiten sind bereits erledigt: alte Teile entfernt, 3-fach verglaste Fenster (ca. 3 Jahre alt) eingebaut und der Zählerkasten 2024 erneuert.

Jetzt haben Sie die Freiheit, das Haus nach Ihren Vorstellungen fertigzustellen.

Erdgeschoss: Bad, WC, Küche, Wohnzimmer, Speis, Vorraum + 2 Zimmer

Obergeschoss: Wohnzimmer, Küche, Zimmer, Vorraum + 2 weitere Schlafzimmer

Dachgeschoss: Ausbaureserve für noch mehr Wohnraum

Nebengebäude: Stallungen für Kleintiere, Mostkeller, Heustadl, großer Werkstadl im Dachboden

ländliche Lage in Penzendorf, nur wenige Minuten nach Hartberg

Warum dieses Haus?

Familien finden viel Platz & Ausbaumöglichkeiten

Handwerker haben ein ideales Projekt – schwere Arbeit ist schon gemacht

Tierfreunde profitieren von Stallungen und großem Grund

Investoren erkennen das Potenzial von Wohnfläche + Nebengebäuden

Die Lage (Nähe Hartberg) bietet eine ausgezeichnete Infrastruktur: Einkaufsmöglichkeiten, Schulen, Kindergarten, Ärzte sowie zahlreiche Freizeit- und Sportangebote sind in unmittelbarer Umgebung und bequem erreichbar. Durch die hervorragende Verkehrsanbindung – insbesondere zur Autobahn – ist auch eine schnelle Verbindung in die umliegenden Regionen gewährleistet.

Haben wir Ihr Interesse geweckt?

Dann freuen wir uns auf Ihre Anfrage!

? +43 650 / 462 85 52

? [gabl@remax-thermal.at](mailto:gabl@remax-thermal.at)

? Alle Objekte finden Sie auf [www.remax.at](http://www.remax.at)

Der vermittelnde Makler übernimmt keinerlei Gewähr oder Haftung, auch nicht für die tatsächliche Energieeffizienz des Gebäudes.

Alle Informationen beruhen auf Unterlagen, die uns vom Eigentümer zur Verfügung gestellt wurden und sind ohne Gewähr.

Die hier veröffentlichten Daten gelten als Richtlinie, um die Entscheidungsfindung der Interessenten zu unterstützen.

Detailinformationen werden bei der Besichtigung besprochen, geklärt oder nachgereicht.

Bitte beachten Sie, dass wir aufgrund unserer Nachweispflicht dem Abgeber gegenüber nur Anfragen beantworten können die Ihren Namen, die vollständige Anschrift und eine Telefonnummer enthalten.

Sie möchten Ihre Immobilie verkaufen?

Jetzt kostenlosen & unverbindlichen Beratungstermin vereinbaren!

**Noch nichts gefunden? Wir informieren Sie über geeignete Immobilienangebote noch vor allen anderen.**

Legen Sie jetzt Ihren individuellen Suchagenten unter folgendem Link an. Wir schicken Ihnen passende Immobilien exklusiv vorab zu.

[Suchagent anlegen](https://remax-thermal-egger-immobilien.service.immo/registrieren/de) - <https://remax-thermal-egger-immobilien.service.immo/registrieren/de>

## **Infrastruktur / Entfernungen**

### **Gesundheit**

Arzt <2.000m

Krankenhaus <3.000m

Apotheke <3.000m

Klinik <3.000m

### **Kinder & Schulen**

Schule <2.000m

Kindergarten <2.500m

### **Nahversorgung**

Supermarkt <2.500m

Bäckerei <3.000m

Einkaufszentrum <3.000m

### **Sonstige**

Bank <2.500m  
Geldautomat <2.500m  
Post <2.500m  
Polizei <2.500m

**Verkehr**

Bus <500m  
Autobahnanschluss <4.500m  
Bahnhof <3.000m

Angaben Entfernung Luftlinie / Quelle: OpenStreetMap