

**Schöne helle Büroeinheiten zur Vermietung- 104,8 m²- im
Zentrum von Fürstenfeld**



Eingangsportal

Objektnummer: 1669/2152

Eine Immobilie von Egger Immobilien e. U. REMAX Thermal

Zahlen, Daten, Fakten

Art:	Büro / Praxis
Land:	Österreich
PLZ/Ort:	8280 Fürstenfeld
Zustand:	Neuwertig
Alter:	Altbau
Nutzfläche:	104,80 m ²
WC:	1
Heizwärmebedarf:	G 229,80 kWh / m ² * a
Gesamtenergieeffizienzfaktor:	D 2,05
Kaltmiete (netto)	838,40 €
Kaltmiete	1.152,80 €
Betriebskosten:	314,40 €
Heizkosten:	314,40 €
Provisionsangabe:	

3 Bruttomonatsmieten

Ihr Ansprechpartner

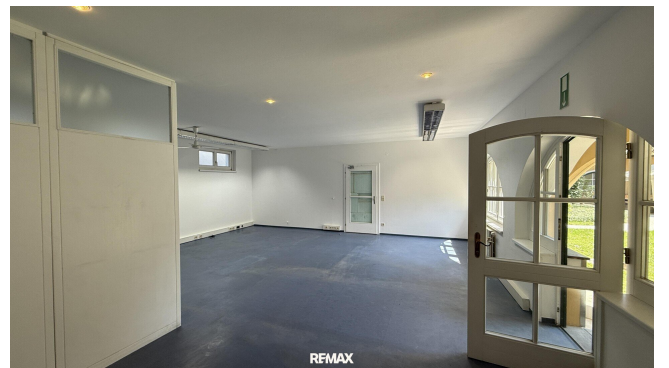
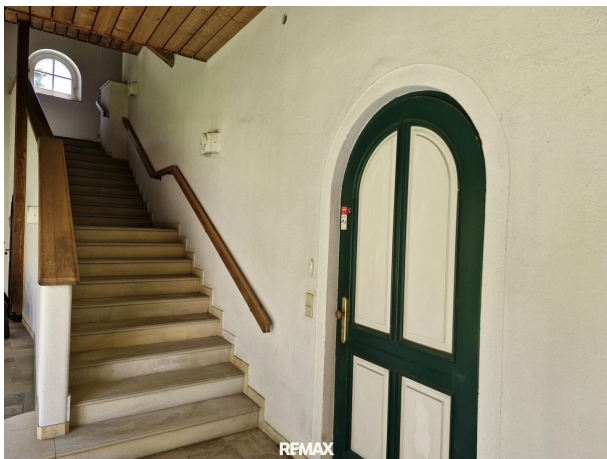


Gabriele Stockinger MEd

Egger Immobilien e. U. REMAX Thermal
Steinbacherstraße 38
7551 Stegersbach

T +43 660/8587571
H +43 660/8587571









Objektbeschreibung

Schöne helle Büroräumlichkeiten zur Vermietung- 104,8 m²- im Zenrum von Fürstenfeld

In einem wunderschönen Stadthaus, mit einem Innenhof, in zentraler Lage in Fürstenfeld, gelangen zwei Einheiten von Büroräumlichkeiten sowie drei Garagenparkplätze zur sofortigen Vermietung.

Die Büroräume werden mittels zentraler Ölheizung beheizt, eine Klimaanlage ist vorhanden, die Böden sind mit PVC oder Parkett ausgelegt.

Die erste Einheit, im EG gelegen, umfasst 104,8 m² und besteht aus einem großen Büroraum, Nebenräumen, einer Küche und einem WC.

Die Miete beträgt pro m² € 8.-, die BK € 3.- per m² und die Heizkosten ebenfalls € 3.- per m².

Ebenfalls können 3 Garagenparkplätze angemietet werden, zu je € 75,80 per Monat.

Attraktiv ist nicht nur das Ambiente sondern auch die äußerst gute Lage des Mietobjektes.

Zur Information:

Grundsätzlich stammen alle Angaben vom Vermieter, sind unverbindlich und ohne Gewähr. Besonders Größenangaben konnten von uns nicht überprüft werden. Eine Haftung unsererseits ist hierfür ausgeschlossen. Aufgrund der Nachweispflicht gegenüber dem Vermieter, können wir nur Anfragen mit vollständigen Kontaktdaten beantworten.

Noch nichts gefunden? Wir informieren Sie über geeignete Immobilienangebote noch vor allen anderen.

Legen Sie jetzt Ihren individuellen Suchagenten unter folgendem Link an. Wir schicken Ihnen passende Immobilien exklusiv vorab zu.

[Suchagent anlegen](https://remax-thermal-egger-immobilien.service.immo/registrieren/de) - <https://remax-thermal-egger-immobilien.service.immo/registrieren/de>

Infrastruktur / Entfernungen

Gesundheit

Arzt <500m

Apotheke <500m

Krankenhaus <1.500m

Kinder & Schulen

Schule <500m

Kindergarten <1.000m

Nahversorgung

Supermarkt <500m

Einkaufszentrum <1.000m

Bäckerei <500m

Sonstige

Bank <500m

Post <500m

Geldautomat <500m

Polizei <4.000m

Verkehr

Bus <500m

Autobahnanschluss <2.500m

Bahnhof <1.500m

Flughafen <1.500m

Angaben Entfernung Luftlinie / Quelle: OpenStreetMap