

**Schöne helle Büroeinheiten zur Vermietung - 257,5 m<sup>2</sup> - im  
Zentrum von Fürstenfeld**



Eingangsportal

**Objektnummer: 1669/2150**

**Eine Immobilie von Egger Immobilien e. U. REMAX Thermal**

## Zahlen, Daten, Fakten

<b>Art:</b>	Büro / Praxis
<b>Land:</b>	Österreich
<b>PLZ/Ort:</b>	8280 Fürstenfeld
<b>Zustand:</b>	Neuwertig
<b>Alter:</b>	Altbau
<b>Nutzfläche:</b>	257,50 m <sup>2</sup>
<b>WC:</b>	1
<b>Heizwärmebedarf:</b>	<b>G</b> 233,60 kWh / m <sup>2</sup> * a
<b>Gesamtenergieeffizienzfaktor:</b>	<b>D</b> 2,05
<b>Kaltmiete (netto)</b>	2.060,00 €
<b>Kaltmiete</b>	2.832,50 €
<b>Betriebskosten:</b>	772,50 €
<b>Heizkosten:</b>	772,50 €
<b>Provisionsangabe:</b>	

3 Bruttomonatsmieten zzgl. 20% USt.

## Ihr Ansprechpartner



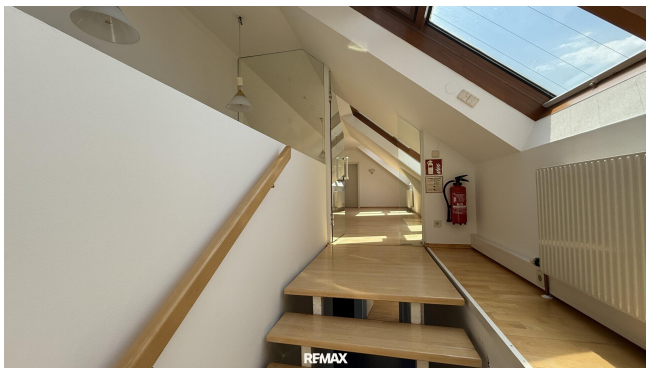
### Gabriele Stockinger MEd

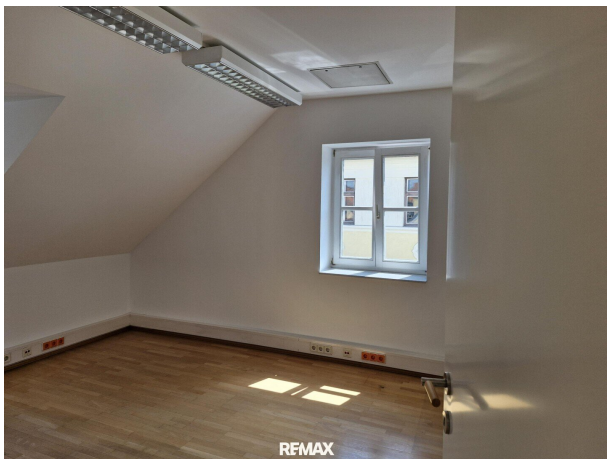
Egger Immobilien e. U. REMAX Thermal  
Steinbacherstraße 38  
7551 Stegersbach

T +43 660/8587571  
H +43 660/8587571











## Objektbeschreibung

Schöne helle Büroräumlichkeiten zur Vermietung- 257,5 m<sup>2</sup> - im Zentrum von Fürstenfeld

In einem wunderschönen Stadthaus, mit einem Innenhof, in zentraler Lage in Fürstenfeld, gelangen zwei Einheiten von Büroräumlichkeiten sowie drei Garagenparkplätze zur sofortigen Vermietung.

Die Büroräume werden mittels zentraler Ölheizung beheizt, eine Klimaanlage ist vorhanden, die Böden sind mit PVC oder Parkett ausgeleg

Die mietbare Einheit, im OG mit Galerie angesiedelt, weist die Größe von 257,5 m<sup>2</sup> auf und besteht aus mehreren Räumlichkeiten, einer Küche und einem WC.

Die Nettomiete beträgt € 8,- per m<sup>2</sup>, die BK € 3.- per m<sup>2</sup> und die Heizkosten ebenfalls € 3.- per m<sup>2</sup>.

Ebenfalls können 3 Garagenparkplätze angemietet werden, zu je € 75,80 per Monat.

Attraktiv ist nicht nur das Ambiente sondern auch die äußerst gute Lage des Mietobjektes.

Zur Information:

Grundsätzlich stammen alle Angaben vom Vermieter, sind unverbindlich und ohne Gewähr. Besonders Größenangaben konnten von uns nicht überprüft werden. Eine Haftung unsererseits ist hierfür ausgeschlossen. Aufgrund der Nachweispflicht gegenüber dem Vermieter, können wir nur Anfragen mit vollständigen Kontaktdaten beantworten.

**Noch nichts gefunden? Wir informieren Sie über geeignete Immobilienangebote noch vor allen anderen.**

Legen Sie jetzt Ihren individuellen Suchagenten unter folgendem Link an. Wir schicken Ihnen passende Immobilien exklusiv vorab zu.

[Suchagent anlegen](https://remax-thermal-egger-immobilien.service.immo/registrieren/de) - <https://remax-thermal-egger-immobilien.service.immo/registrieren/de>

### Infrastruktur / Entfernungen

#### Gesundheit

Arzt <500m

Apotheke <500m

Krankenhaus <1.500m

**Kinder & Schulen**

Schule <500m

Kindergarten <1.000m

**Nahversorgung**

Supermarkt <500m

Einkaufszentrum <1.000m

Bäckerei <500m

**Sonstige**

Bank <500m

Post <500m

Geldautomat <500m

Polizei <4.000m

**Verkehr**

Bus <500m

Autobahnanschluss <2.500m

Bahnhof <1.500m

Flughafen <1.500m

Angaben Entfernung Luftlinie / Quelle: OpenStreetMap