

**Tolle Geschäftsmöglichkeit  
-Hotel/Apartmenthaus/Wohnungen Nähe Güssing**



**DIE LIEGENSCHAFT**

**Objektnummer: 1669/2106**

**Eine Immobilie von Egger Immobilien e. U. REMAX Thermal**

## Zahlen, Daten, Fakten

<b>Art:</b>	Haus - Mehrfamilienhaus
<b>Land:</b>	Österreich
<b>PLZ/Ort:</b>	7522 Heiligenbrunn
<b>Baujahr:</b>	1912
<b>Zustand:</b>	Gepflegt
<b>Möbliert:</b>	Teil
<b>Alter:</b>	Altbau
<b>Wohnfläche:</b>	900,00 m <sup>2</sup>
<b>Nutzfläche:</b>	1.100,00 m <sup>2</sup>
<b>Zimmer:</b>	22
<b>Bäder:</b>	12
<b>WC:</b>	12
<b>Terrassen:</b>	1
<b>Kaufpreis:</b>	800.000,00 €
<b>Provisionsangabe:</b>	

3% des Kaufpreises zzgl. 20% USt.

## Ihr Ansprechpartner

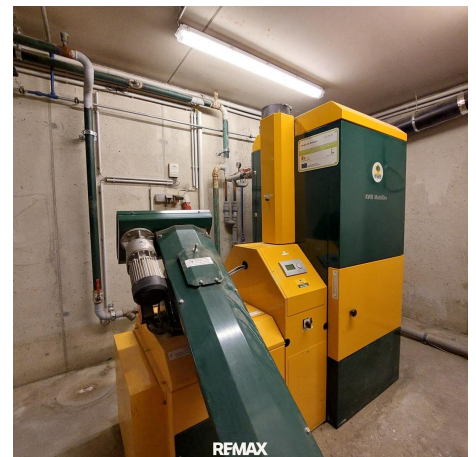


**Mag. Gyda Federer**

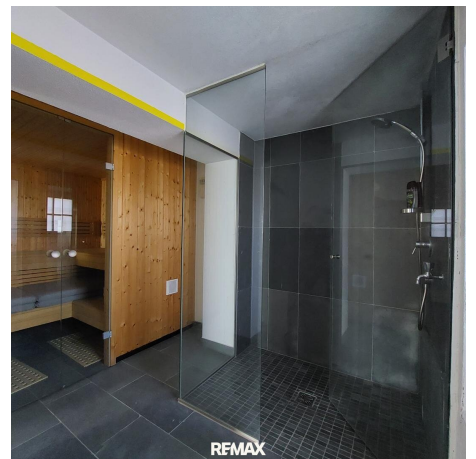
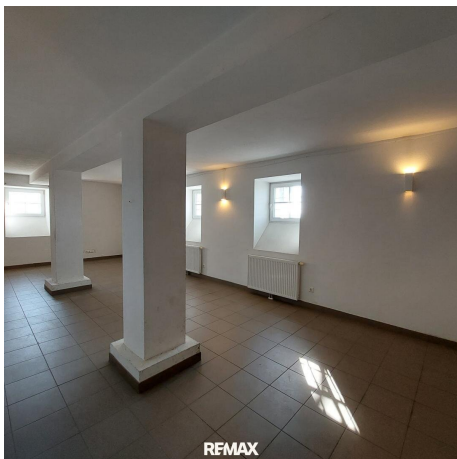
Egger Immobilien e. U. REMAX Thermal  
Schlossgasse 11  
7540 Güssing

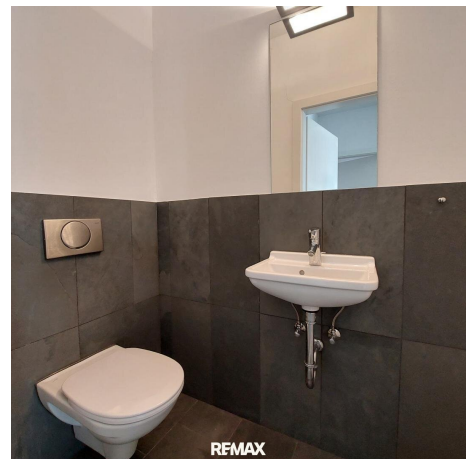
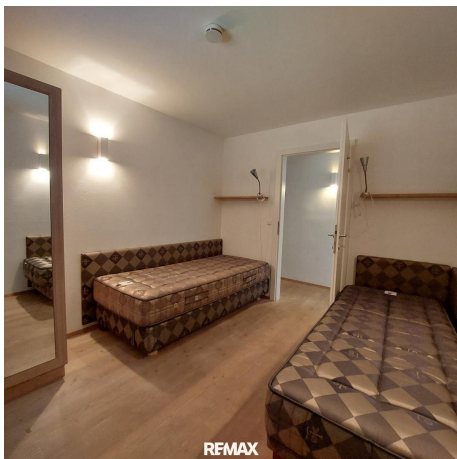
H +43 664 39 35 509

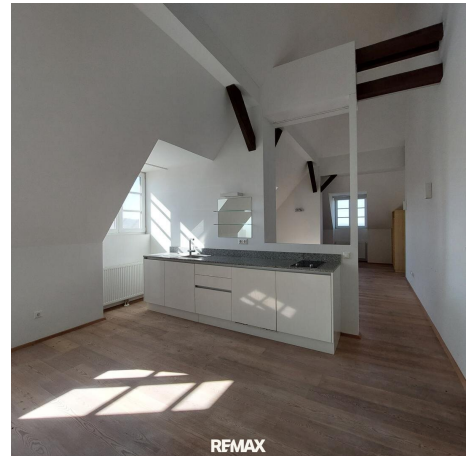
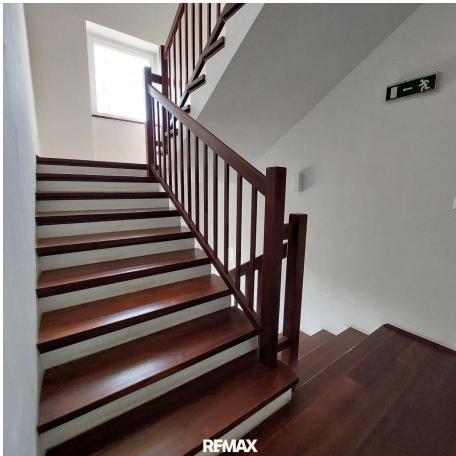
Gerne stehen  
Verfügung.





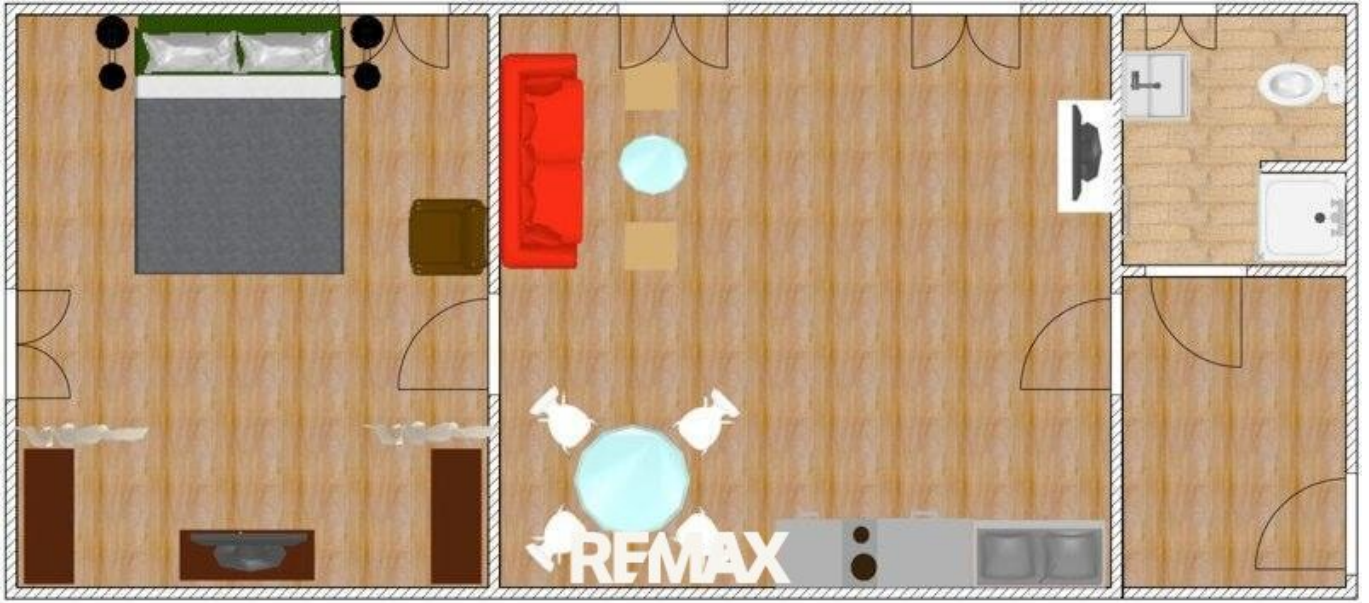












## Objektbeschreibung

Hochwertig renoviertes ehemaliges Hotel "Altes Zollhaus" im schönen Südburgenland

Zum Verkauf steht das historische "Alte Zollhaus" in Strem, ein ehemaliges Hotel mit besonderem Charme. Das um ca. 1912 erbaute Gebäude wurde in den Jahren 2008 bis 2010 umfassend saniert und modernisiert. Es bietet eine Kombination aus traditioneller Architektur und zeitgemäßer Ausstattung.

Grundstück und Lage:

Gesamtgrundstücksfläche: 3.283 m<sup>2</sup>

- Widmung Bauland-Dorfgebiet
- Carports
- asphaltierte Zufahrt
- Edelstahlpool und Badehaus
- Parkanlage mit vier großen Kastanienbäumen und einem Brunnen

Gebäude und Ausstattung:

- mind. 12 Wohneinheiten
- Bar
- Speisezimmer
- teilmöbliert
- Parkettböden
- Kastenfenster aus Holz mit Fensterläden, im obersten Stockwerk moderne Kunststofffenster
- Aufzug
- Zentralheizung mit Hackschnitzelanlage
- SAT-Anlage
- Keller mit Waschraum
- ebenerdiger Eingang
- Sauna

Der Energieausweis ist in Arbeit.

Besonderheiten:

Das Objekt bietet eine ausgezeichnete Basis für verschiedene Nutzungskonzepte. Ob als Mehrfamilienhaus, Boutique-Hotel, Ferienappartements oder ein exklusives Wohnprojekt – die Möglichkeiten sind vielfältig. Dank der bereits erfolgten Sanierung ist das Gebäude in einem guten Zustand und sofort nutzbar.

Fazit:

Das "Alte Zollhaus" in Heiligenbrunn ist eine seltene Gelegenheit für Investoren, Betreiber oder Privatpersonen, die ein einzigartiges Anwesen mit Geschichte suchen, Qualität und eine

zentrale und dennoch Grünlage schätzen. Diese Immobilie ist für Menschen geeignet, die den Charme und die Lebensqualität des Südburgenlandes schätzen.

Hat dieses schöne Objekt Ihr Interesse geweckt? Dann machen Sie sich selbst ein Bild von dieser Immobilie und vereinbaren Sie gleich einen Besichtigungstermin!

Ich freue mich, Ihnen die Liegenschaft bei einem kostenlosen und unverbindlichen Besichtigungstermin zeigen zu dürfen!

T: +43 664 39 35 509 | Email: federer@remax-thermal.at

Der vermittelnde Makler übernimmt keinerlei Gewähr oder Haftung, auch nicht für die tatsächliche Energieeffizienz des Gebäudes. Alle Informationen beruhen auf Unterlagen, die uns vom Eigentümer zur Verfügung gestellt wurden und sind ohne Gewähr.

Die hier veröffentlichten Daten gelten als Richtlinie, um die Entscheidungsfindung der Interessenten zu unterstützen.

Detailinformationen werden bei der Besichtigung besprochen, geklärt oder nachgereicht.

Bitte beachten Sie, dass wir aufgrund unserer Nachweispflicht dem Abgeber gegenüber nur Anfragen beantworten können die Ihren Namen, die vollständige Anschrift und eine Telefonnummer enthalten.

Alle unsere Objekte finden Sie auf [www.remax.at](http://www.remax.at)

**Noch nichts gefunden? Wir informieren Sie über geeignete Immobilienangebote noch vor allen anderen.**

Legen Sie jetzt Ihren individuellen Suchagenten unter folgendem Link an. Wir schicken Ihnen passende Immobilien exklusiv vorab zu.

[Suchagent anlegen](https://remax-thermal-egger-immobilien.service.immo/registrieren/de) - <https://remax-thermal-egger-immobilien.service.immo/registrieren/de>

## **Infrastruktur / Entfernungen**

### **Gesundheit**

Arzt <8.500m

Krankenhaus <8.500m

Apotheke <8.500m

### **Kinder & Schulen**

Schule <1.500m

Kindergarten <1.500m

### **Nahversorgung**

Supermarkt <2.000m  
Bäckerei <8.000m  
Einkaufszentrum <8.500m

**Sonstige**

Bank <2.000m  
Geldautomat <2.000m  
Post <2.000m  
Polizei <9.000m

**Verkehr**

Bus <1.500m  
Bahnhof <8.500m  
Autobahnanschluss <8.500m

Angaben Entfernung Luftlinie / Quelle: OpenStreetMap