

Ein Zuhause für Menschen mit Anspruch



Galerie

Objektnummer: 1669/1584

Eine Immobilie von Egger Immobilien e. U. REMAX Thermal

Zahlen, Daten, Fakten

Art:	Haus - Einfamilienhaus
Land:	Österreich
PLZ/Ort:	7423 Pinkafeld
Baujahr:	1999
Zustand:	Neuwertig
Möbliert:	Teil
Alter:	Neubau
Wohnfläche:	272,00 m ²
Zimmer:	7
Bäder:	2
WC:	3
Terrassen:	3
Stellplätze:	2
Heizwärmebedarf:	C 88,70 kWh / m ² * a
Gesamtenergieeffizienzfaktor:	C 1,36
Provisionsangabe:	

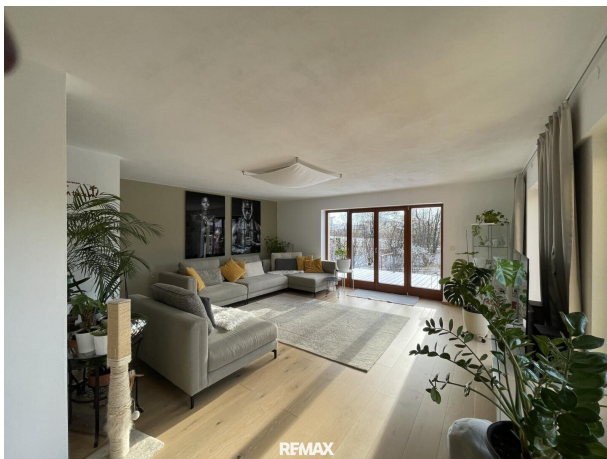
3% des Kaufpreises zzgl. 20% USt.

Ihr Ansprechpartner

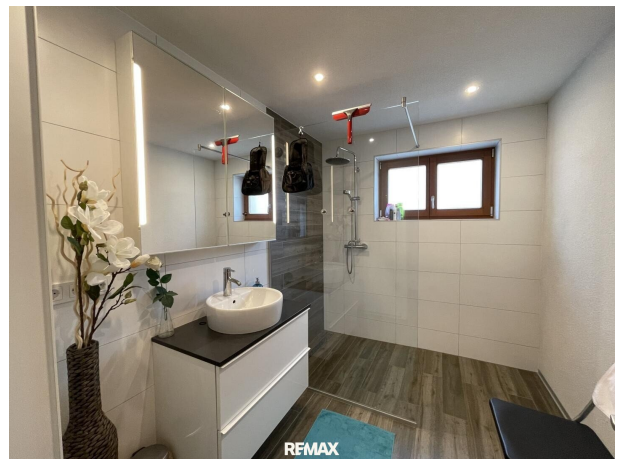
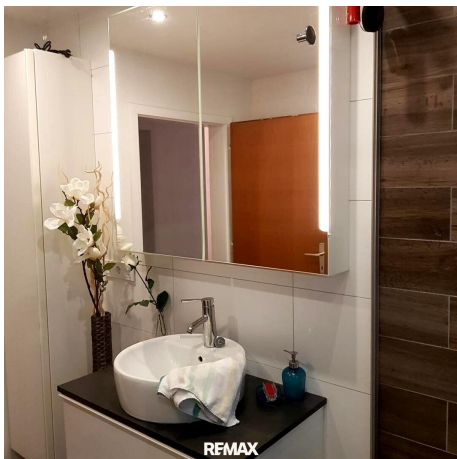


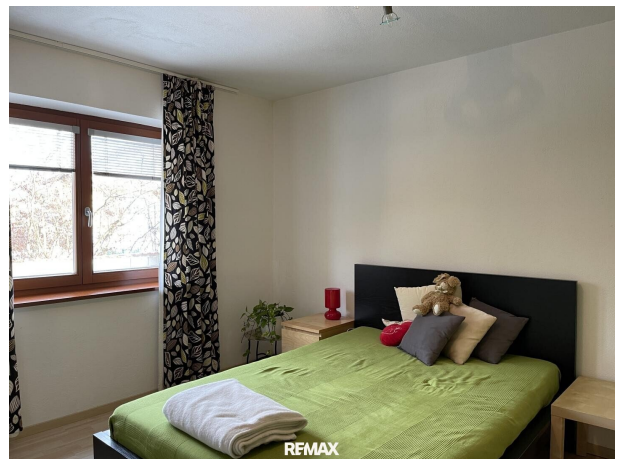
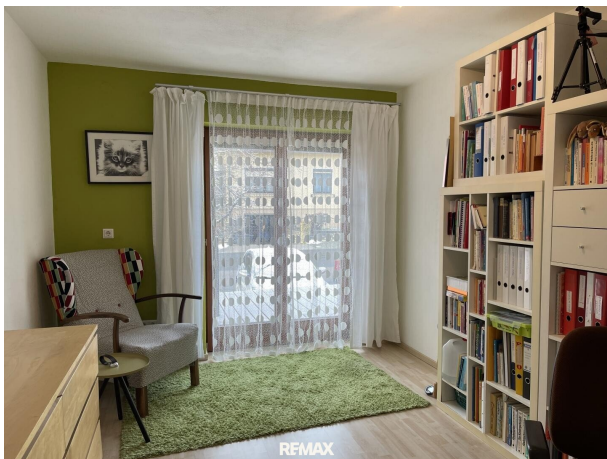
Gabriele Stockinger MEd

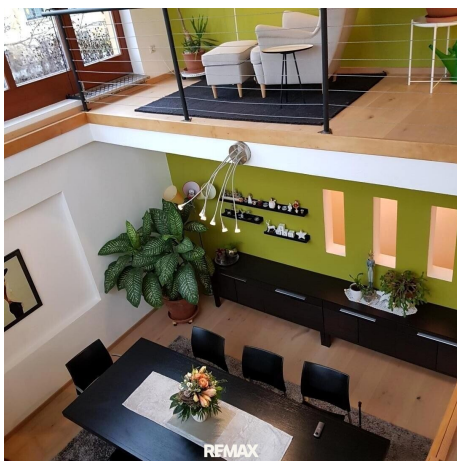
Egger Immobilien e. U. REMAX Thermal
Steinbacherstraße 38
7551 Stegersbach

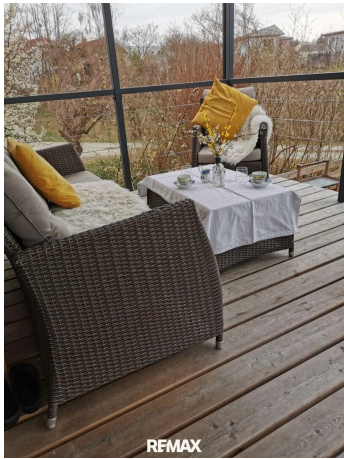


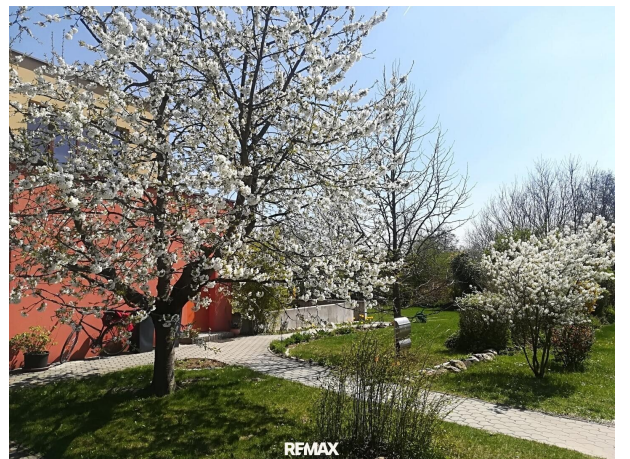
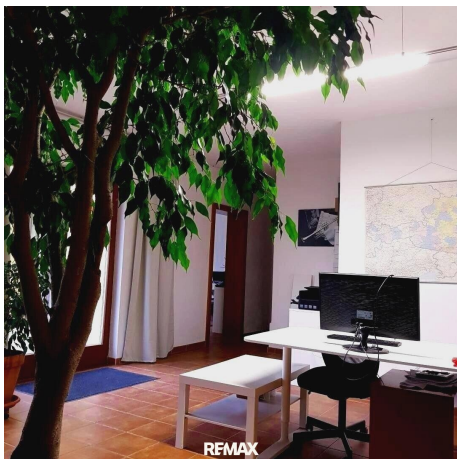


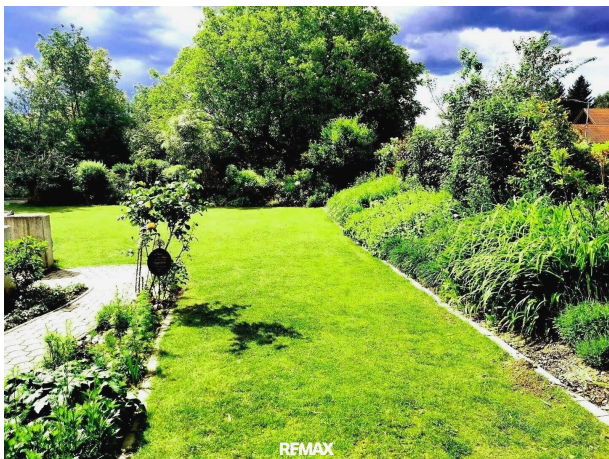














REMAX

Objektbeschreibung

Ein Zuhause, das Geschichten schreibt – für Menschen mit Anspruch

Es gibt Häuser, die man betritt – und solche, die einen berühren.

Dieses Zuhause gehört zweifellos zur zweiten Kategorie. Mit seiner klaren, kubischen Formensprache und der lichtdurchfluteten Architektur lädt es dazu ein, anzukommen, durchzuatmen und den Alltag hinter sich zu lassen.

Schon der erste Blick verrät: Hier wurde kein Haus gebaut. Hier wurde ein Lebensraum geschaffen.

Die Geschichte eines Hauses, das Raum für Träume gibt.

Auf einem sonnigen Eckgrundstück von ca. 803 m² steht dieses Anwesen, das mehr bietet als Quadratmeter: Es bietet Möglichkeiten.

Offenheit, Harmonie, Leichtigkeit – jedes Detail erzählt von einem Ort, an dem Wohnen und Arbeiten nicht Gegensätze sind, sondern Hand in Hand gehen.

Mit ca. 192 m² Wohnfläche und einer 50 m² großen, getrennten Büroeinheit sowie rund 30 m² Wellnessbereich erfüllt dieses Haus den Wunsch vieler Menschen: ein Leben, in dem alles Platz hat.

Hier kann man im Garten den Morgen begrüßen, kreativ im eigenen Büro arbeiten – und abends im Patio oder auf einer der vier Terrassen den Tag ausklingen lassen.

Es ist ein Zuhause für Familien, Selbstständige, Kreative, Visionäre.

Ein Haus, das Licht sammelt und weitergibt.

Die großzügigen Fensterfronten holen das Tageslicht hinein wie ein Geschenk. Es wandert über Wände und Böden, macht Räume größer, Stimmungen leichter.

Man spürt, dass die Architektur darauf ausgelegt ist, Menschen glücklich zu machen.

Ob im loftartigen Wohn- und Essbereich, in der offenen Küche, auf den sonnigen Terrassen oder im geschützten Patio – jeder Winkel scheint sagen zu wollen:

„Setz dich. Bleib ein bisschen. Du bist hier richtig.“

Rückzugsorte und Begegnungsräume

Das erhöhte Erdgeschoss – der Herzschlag des Hauses.

Hier pulsiert das Leben.

Der offene Wohn- und Essbereich ist ein Ort für Gespräche, gemeinsames Kochen, Feste und ruhige Abende. Drei Zimmer bieten Flexibilität – ob Kinderzimmer, Gästezimmer oder Hobbyraum.

Zwei Terrassen erweitern den Wohnraum ins Freie:

die eine hell und einladend für den Morgen, die andere perfekt für laue Sommerabende.

Obergeschoss – wo Stille und Weitblick wohnen

Ein Zimmer als privater Rückzugsort, dazu ein Garderobenraum und ein Bad – alles so

gestaltet, dass Ruhe entsteht.

Die Galerie eröffnet eine spannende Blickachse in den Wohnbereich – ein architektonisches Highlight, das Tiefe und Großzügigkeit erzeugt.

Im Terrassenbereich wartet das Potenzial, den Wohnraum noch weiter zu entfalten.

Untergeschoss – ein Ankerpunkt für Wohlbefinden

Hier öffnet sich der Zugang zum uneinsehbaren Patio – ein Ort, der mit seiner stillen, grünen Geborgenheit wie ein eigener kleiner Innenhof wirkt.

Ein Saunabereich lädt dazu ein, Körper und Geist zu verwöhnen.

Zwei Zimmer, Abstellräume und Technik perfekt organisiert – funktional, aber mit Gefühl fürs Ganze.

Eine Immobilie, die gepflegt wurde wie ein guter Freund.

Die Haus wurde regelmäßig modernisiert und liebevoll instandgehalten.

Alles wirkt wertig, klar und harmonisch – ein Haus, das seinen Bewohnern viel gegeben hat und bereit ist, seine nächste Geschichte zu erzählen.

Lage – ein Stück Lebensqualität im Herzen von Pinkafeld

Pinkafeld ist eine Stadt, die lebt, wächst und sich gleichzeitig treu bleibt.

Schulen, Einkaufsmöglichkeiten, Sportanlagen, Freizeiteinrichtungen – alles ist bequem zu Fuß erreichbar. Wer hier wohnt, hat Wege, die kürzer und Tage, die länger wirken.

Die Anbindung an die A2 sowie Buslinien nach Wien und Graz ermöglichen Flexibilität – ob für Pendler, Familien oder Vielreisende.

Ein Zuhause – bereit für seine nächste Geschichte

Vielleicht wird hier eine Familie wachsen.

Vielleicht entsteht hier ein kreatives Unternehmen.

Vielleicht wird dieser Patio zum Lieblingsplatz für Menschen, die Ruhe suchen.

Dieses Architektenhaus ist bereit für all das – und mehr.

Es wartet darauf, neue Erinnerungen zu beherbergen, neue Träume zu begleiten und neuen Bewohnern ein Zuhause zu schenken.

Wir bitten um Verständnis, dass wir nur Anfragen mit vollständigen Kontaktdaten beantworten können - Danke!

360° Bilder finden Sie auf unserer RE/MAX Homepage unter: <https://www.remax.at/1669-1584>

Grundsätzlich stammen alle Angaben vom Verkäufer, sind unverbindlich und ohne Gewähr.

Besonders Größenangaben konnten von uns nicht überprüft werden.

Eine Haftung unsererseits ist hierfür ausgeschlossen.

Alle unsere Objekte finden Sie auf www.remax.at

Sie überlegen Ihre Immobilie zu verkaufen? Vereinbaren Sie jetzt einen kostenlosen und unverbindlichen Beratungstermin!

<https://www.remax.at/de/ib/remax-thermal-stegersbach/beratung>

Noch nichts gefunden? Wir informieren Sie über geeignete Immobilienangebote noch vor allen anderen.

Legen Sie jetzt Ihren individuellen Suchagenten unter folgendem Link an. Wir schicken Ihnen passende Immobilien exklusiv vorab zu.

[Suchagent anlegen](https://remax-thermal-egger-immobilien.service.immo/registrieren/de) - <https://remax-thermal-egger-immobilien.service.immo/registrieren/de>

Der Vermittler ist als Doppelmakler tätig.

Infrastruktur / Entfernungen

Gesundheit

Arzt <500m

Apotheke <500m

Klinik <9.500m

Kinder & Schulen

Schule <500m

Kindergarten <500m

Universität <1.500m

Nahversorgung

Supermarkt <500m

Bäckerei <500m

Sonstige

Bank <500m

Geldautomat <500m

Post <500m

Polizei <1.000m

Verkehr

Bus <500m

Autobahnanschluss <3.000m

Bahnhof <8.500m

Flughafen <2.000m

Angaben Entfernung Luftlinie / Quelle: OpenStreetMap