

Wohnhaus mit Hofnebengebäude in idyllischer Lage im Südburgenland



Haus seitlich

Objektnummer: 1669/2354

Eine Immobilie von Egger Immobilien e. U. REMAX Thermal

Zahlen, Daten, Fakten

Art:	Haus - Einfamilienhaus
Land:	Österreich
PLZ/Ort:	7473 Burg
Baujahr:	1920
Zustand:	Gepflegt
Möbliert:	Teil
Wohnfläche:	85,00 m ²
Nutzfläche:	143,00 m ²
Zimmer:	3
Bäder:	1
WC:	1
Stellplätze:	2
Keller:	29,00 m ²
Heizwärmebedarf:	F 217,40 kWh / m ² * a
Gesamtenergieeffizienzfaktor:	D 2,25
Kaufpreis:	180.000,00 €
Provisionsangabe:	

3% des Kaufpreises zzgl. 20% USt.

Ihr Ansprechpartner

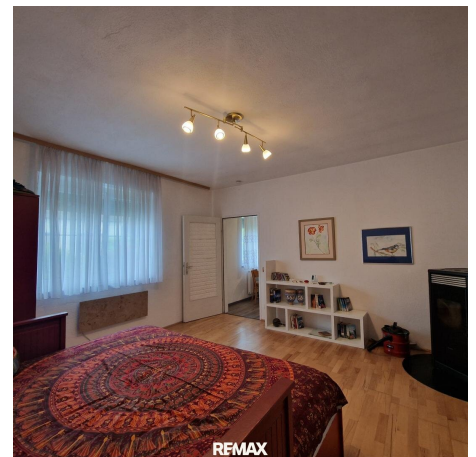
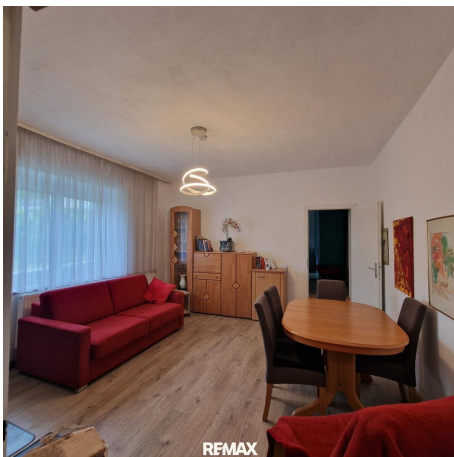


Magdalena Gabl

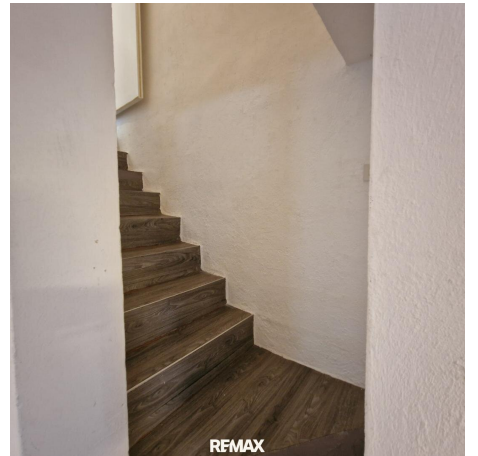
Egger Immobilien e. U. REMAX Thermal
Hauptstraße 40
7562 Eltendorf

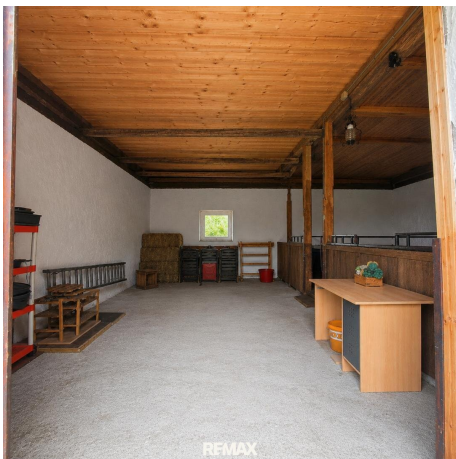
H +43 650 4

Gerne stehen
Verfügung.











Objektbeschreibung

Zum Verkauf steht ein Wohnhaus mit Hofnebengebäude in absolut ruhiger Lage im idyllischen Ortsteil Burg der Gemeinde Hannersdorf im Südburgenland.

Die Liegenschaft verbindet den traditionellen Charakter eines burgenländischen Landhauses mit bereits erfolgten Modernisierungen und schafft dadurch ein besonders angenehmes Wohnambiente. Das Haus eignet sich ideal als Hauptwohnsitz, Wochenenddomizil oder Rückzugsort im Grünen und bietet vielseitige Nutzungsmöglichkeiten.

Besonders hervorzuheben sind die naturnahe Umgebung, die angenehme Ruhe sowie der authentische Charme der Region. Hier genießen Sie hohe Lebensqualität fernab vom hektischen Alltag.

Highlights der Immobilie:

- ruhige und naturnahe Lage im Ortsteil Burg
- traditioneller burgenländischer Charakter
- bereits modernisierte Bereiche
- Hofnebengebäude mit vielseitiger Nutzungsmöglichkeit
- ideal als Haupt- oder Zweitwohnsitz
- sofort verfügbares Wohngefühl
- sämtliche relevante Unterlagen vorhanden

Der Ortsteil Burg zählt zu den besonders ruhigen und beliebten Wohnlagen des Südburgenlandes. Die sanfte Hügellandschaft, weitläufigen Wiesen sowie die typisch burgenländische Gelassenheit machen diese Region besonders lebenswert.

Zahlreiche Freizeit- und Erholungsmöglichkeiten befinden sich in unmittelbarer Umgebung:

- Rad- und Wanderwege
- Buschenschänken und regionale Gastronomie
- Weinidylle Südburgenland - Eisenberg / Csaterberg

Einkaufsmöglichkeiten, Schulen, Ärzte sowie Einrichtungen des täglichen Bedarfs sind in den umliegenden Ortschaften rasch erreichbar. Die Bezirkshauptstadt Oberwart ist nur 15 bis 20 Fahrminuten entfernt und sorgt gemeinsam mit der Thermenregion für eine ausgezeichnete infrastrukturelle Anbindung.

Diese Liegenschaft bietet eine seltene Möglichkeit, authentisches Wohnen in einer der schönsten und ruhigsten Regionen des Burgenlandes zu verwirklichen. Ob als gemütlicher Lebensmittelpunkt, Wochenendhaus oder naturnaher Rückzugsort – dieses Anwesen vereint Charme, Ruhe und Lebensqualität auf besondere Weise.

-> [Hier geht es gegebenenfalls zu unserer RE/MAX Homepage mit Kurz-VIDEO Link Ansichten](#)

-> [Hier geht es zum Video<2354/a>](#)

[Haben wir Ihr Interesse geweckt?](#)

[Dann freuen wir uns auf Ihre Anfrage!](#)

? [+43 650 / 462 85 52](#)

? gabl@remax-thermal.at

? [Alle Objekte finden Sie auf www.remax.at](#)

[Der vermittelnde Makler übernimmt keinerlei Gewähr oder Haftung, auch nicht für die tatsächliche Energieeffizienz des Gebäudes.](#)

[Alle Informationen beruhen auf Unterlagen, die uns vom Eigentümer zur Verfügung gestellt wurden und sind ohne Gewähr.](#)

[Die hier veröffentlichten Daten gelten als Richtlinie, um die Entscheidungsfindung der Interessenten zu unterstützen.](#)

[Detailinformationen werden bei der Besichtigung besprochen, geklärt oder nachgereicht.](#)

[Bitte beachten Sie, dass wir aufgrund unserer Nachweispflicht dem Abgeber gegenüber nur Anfragen beantworten können die Ihren Namen, die vollständige Anschrift und eine Telefonnummer enthalten.](#)

[Sie möchten Ihre Immobilie verkaufen?](#)

[Jetzt kostenlosen & unverbindlichen Beratungstermin vereinbaren!](#)

Noch nichts gefunden? Wir informieren Sie über geeignete Immobilienangebote noch vor allen anderen.

Legen Sie jetzt Ihren individuellen Suchagenten unter folgendem Link an. Wir schicken Ihnen passende Immobilien exklusiv vorab zu.

[Suchagent anlegen](https://remax-thermal-egger-immobilien.service.immo/registrieren/de) - <https://remax-thermal-egger-immobilien.service.immo/registrieren/de>

Infrastruktur / Entfernungen

Gesundheit

Arzt <6.000m

Apotheke <7.000m

Kinder & Schulen

Kindergarten <3.000m

Schule <3.500m

Nahversorgung

Supermarkt <2.500m

Bäckerei <2.500m

Sonstige

Post <5.000m

Bank <6.000m

Polizei <6.000m

Geldautomat <7.500m

Verkehr

Bus <500m

Bahnhof <1.000m

Angaben Entfernung Luftlinie / Quelle: OpenStreetMap