

Wohnhaus in ruhiger Lage



Wohnen in ruhiger Lage

Objektnummer: 1669/2349

Eine Immobilie von Egger Immobilien e. U. REMAX Thermal

Zahlen, Daten, Fakten

Art:	Haus - Einfamilienhaus
Land:	Österreich
PLZ/Ort:	7540 Inzenhof
Baujahr:	1960
Zustand:	Gepflegt
Möbliert:	Teil
Wohnfläche:	118,00 m ²
Nutzfläche:	200,00 m ²
Zimmer:	5,50
Bäder:	1
WC:	1
Stellplätze:	1
Heizwärmebedarf:	G 279,00 kWh / m ² * a
Gesamtenergieeffizienzfaktor:	E 3,18
Kaufpreis:	178.000,00 €
Provisionsangabe:	

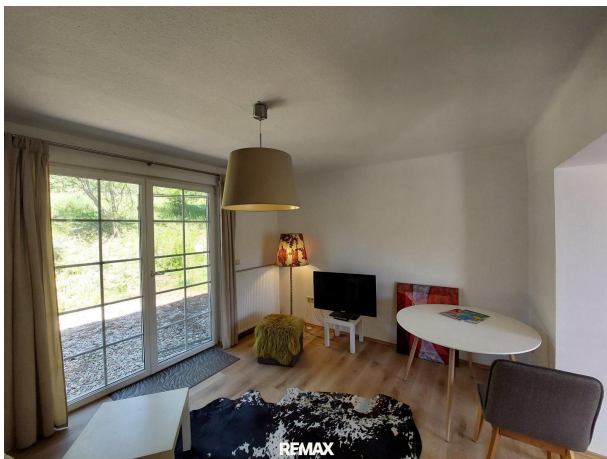
3% des Kaufpreises zzgl. 20% USt.

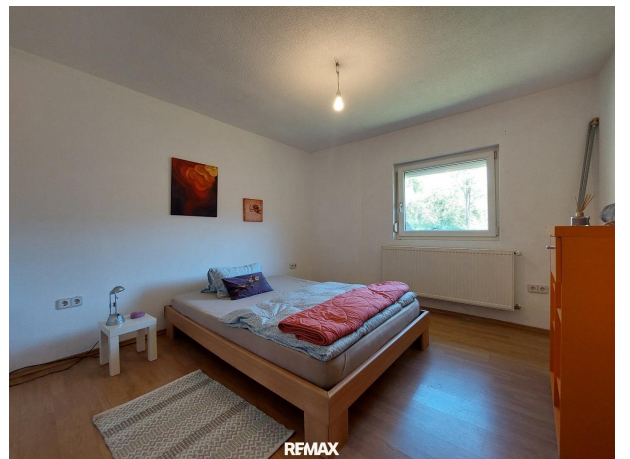
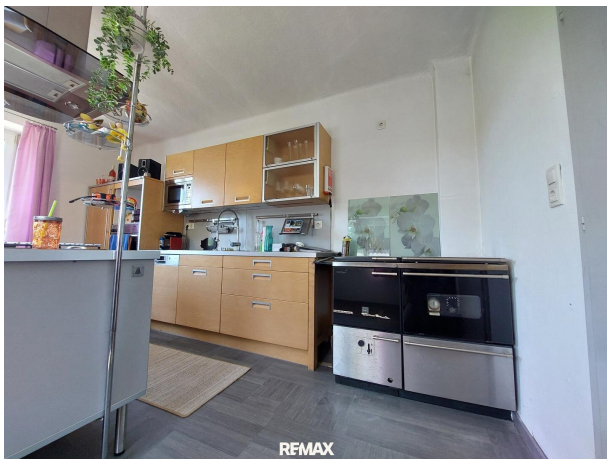
Ihr Ansprechpartner

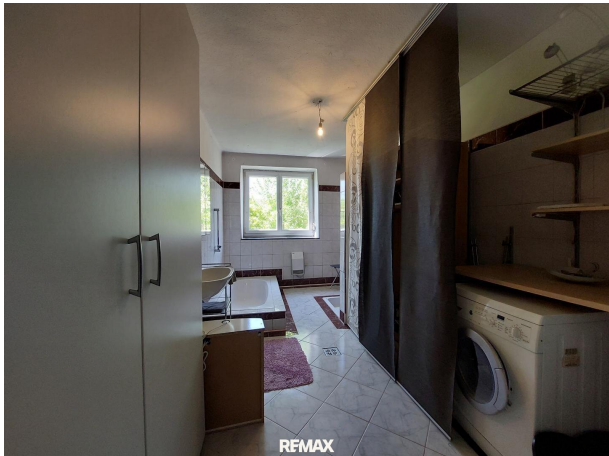


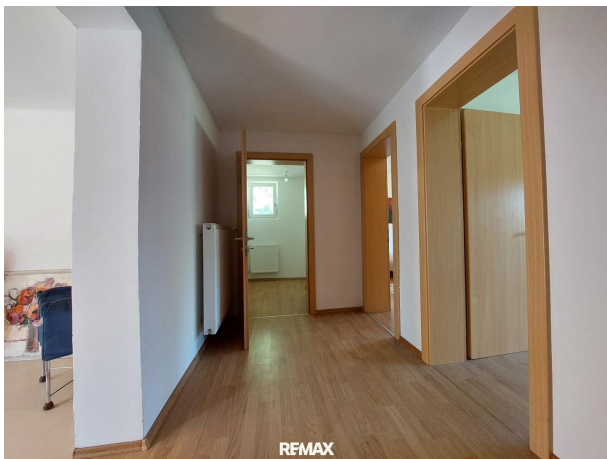
Mag. Gyda Federer

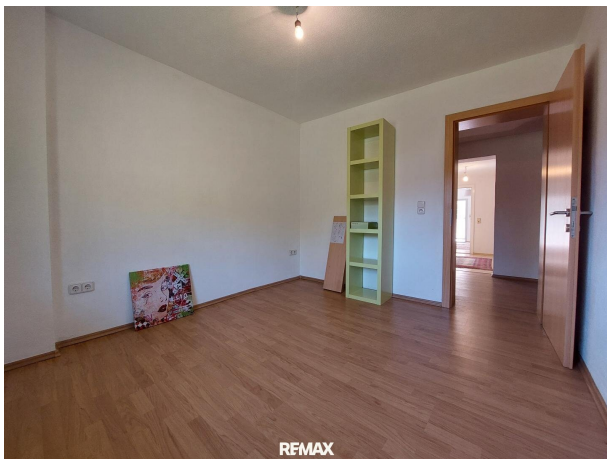
Egger Immobilien e. U. REMAX Thermal
Schlossgasse 11
7540 Güssing



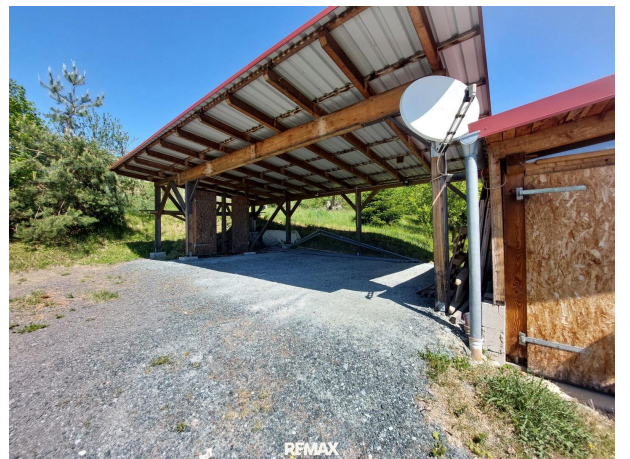














Objektbeschreibung

Geräumiges Haus an einem verträumten Ort

Eingebettet in die sanften Hügel des Südburgenlandes präsentiert sich dieses ebenerdige Wohnhaus als ein Ort der Geborgenheit und Ruhe.

Mit einer Wohnfläche von rund 118 m² vereint die Liegenschaft behaglichen Wohnkomfort, Ruhe und Naturnähe – ein Anwesen, das Raum für Leben, Kreativität und individuelle Lebensentwürfe bietet.

Das im Jahr 1960 errichtete Haus wurde über die Jahrzehnte hinweg gepflegt und sukzessive erneuert. Sechs Zimmer in den unterschiedlichsten Größen eröffnen vielseitige Nutzungsmöglichkeiten – sei es als Rückzugsort, Arbeitsraum oder für familiäres Miteinander.

Die Küche, im Zuge einer Modernisierung etwa 2010 neu gestaltet, präsentiert sich als einladendes Herzstück des Hauses, an dem sich Alltag und Geselligkeit harmonisch verbinden. Ein großzügig dimensioniertes Badezimmer mit Dusche und abgesenkter Badewanne sowie eine separate Toilette machen das Haus zu einem vollständigen Ganzen.

Für angenehme Wärme im ganzen Haus sorgt eine Zentralheizung, gespeist von einem hochwertigen Holzherd der Marke Windhager.

Die Warmwasseraufbereitung erfolgt elektrisch.

In den letzten Jahren wurden immer wieder Erneuerungsmaßnahmen durchgeführt:

2018 wurden Fenster und Haustüre mit Blick auf Energieeffizienz und Wohnqualität erneuert

2023 bekamen die Innenräume einen frischen Anstrich

2024 wurden die Böden im Wohn- und Essbereich geschmackvoll erneuert

Außenbereich:

Drei Carport-Stellplätze, eine Garage sowie eine großzügige Scheune bieten reichlich Raum für Fahrzeuge, Lagerung und handwerkliche Tätigkeiten.

Ein Holzhäuschen im Garten fügt sich harmonisch ins Gesamtbild ein und eröffnet zusätzliche Nutzungsmöglichkeiten.

Die direkt vor dem Haus vorhandene Glasfaseranbindung sorgt dafür, dass Sie auch in dieser idyllischen Lage bestens vernetzt sind.

Resümee:

Dieses Anwesen ist für Menschen, die in Verbundenheit mit der Natur leben wollen aber auch die Nähe zur Infrastruktur nicht missen wollen.

Ob als Hauptwohnsitz oder als Ferienhaus, ob für Individualisten, Paare oder Familien, ob zum Wohnen oder zum Wohnen und Arbeiten, Inzenhof ist ein Ort

der Ruhe, der ländlichen Gelassenheit, der Inspiration, der auch von einigen bekannten Persönlichkeiten bereits für sich entdeckt wurde.

Inmitten der Natur gelegen und doch mit allen wichtigen Annehmlichkeiten ausgestattet. In wenigen Autominuten erreichen Sie die Bezirkshauptstadt Güssing, mit sehr guter Infrastruktur. Gesundheitszentrum, Einkaufszentrum, Ärzte, Spital, Apotheke, Schulzentrum, Sport- und Kultureinrichtungen.

Lassen Sie sich von der Ruhe dieses Ortes verzaubern und machen Sie ihn zu Ihrem neuen Zuhause oder Projekt!

Hat dieses Objekt Ihr Interesse geweckt? Dann machen Sie sich selbst ein Bild von diesem Anwesen und vereinbaren Sie gleich einen Besichtigungstermin!

Ich freue mich, Ihnen die Liegenschaft bei einem kostenlosen und unverbindlichen Besichtigungstermin zeigen zu dürfen!

T: +43 664 39 35 509 | Email: federer@remax-thermal.at

Der vermittelnde Makler übernimmt keinerlei Gewähr oder Haftung, auch nicht für die tatsächliche Energieeffizienz des Gebäudes. Alle Informationen beruhen auf Unterlagen, die uns vom Eigentümer zur Verfügung gestellt wurden und sind ohne Gewähr.

Die hier veröffentlichten Daten gelten als Richtlinie, um die Entscheidungsfindung der Interessenten zu unterstützen.

Detailinformationen werden bei der Besichtigung besprochen, geklärt oder nachgereicht.

Bitte beachten Sie, dass wir aufgrund unserer Nachweispflicht dem Abgeber gegenüber nur Anfragen beantworten können die Ihren Namen, die vollständige Anschrift und eine Telefonnummer enthalten.

Alle unsere Objekte finden Sie auf www.remax.at

Noch nichts gefunden? Wir informieren Sie über geeignete Immobilienangebote noch vor allen anderen.

Legen Sie jetzt Ihren individuellen Suchagenten unter folgendem Link an. Wir schicken Ihnen passende Immobilien exklusiv vorab zu.

[Suchagent anlegen](https://remax-thermal-egger-immobilien.service.immo/registrieren/de) - <https://remax-thermal-egger-immobilien.service.immo/registrieren/de>

Infrastruktur / Entfernungen

Gesundheit

Arzt <4.000m

Krankenhaus <4.500m

Apotheke <5.500m

Kinder & Schulen

Schule <5.000m

Kindergarten <5.000m

Nahversorgung

Supermarkt <4.000m

Bäckerei <5.500m

Einkaufszentrum <6.000m

Sonstige

Bank <5.000m

Geldautomat <5.000m

Post <5.500m

Polizei <5.000m

Verkehr

Bus <1.000m

Autobahnanschluss <5.000m

Bahnhof <6.500m

Angaben Entfernung Luftlinie / Quelle: OpenStreetMap