

Bauernanwesen für Selbstversorger: Wohnen, Anbauen, Leben im Grünen



Straßenansicht

Objektnummer: 1669/2330

Eine Immobilie von Egger Immobilien e. U. REMAX Thermal

Zahlen, Daten, Fakten

Art:	Haus - Einfamilienhaus
Land:	Österreich
PLZ/Ort:	7522 Strem
Baujahr:	1972
Zustand:	Teil_vollrenovierungsbed
Wohnfläche:	112,00 m ²
Nutzfläche:	350,00 m ²
Zimmer:	5
Bäder:	1
WC:	2
Terrassen:	1
Stellplätze:	2
Keller:	47,00 m ²
Heizwärmebedarf:	G 303,80 kWh / m ² * a
Gesamtenergieeffizienzfaktor:	F 3,28
Kaufpreis:	192.000,00 €
Provisionsangabe:	

3% des Kaufpreises zzgl. 20% USt.

Ihr Ansprechpartner



Mag. Gyda Federer

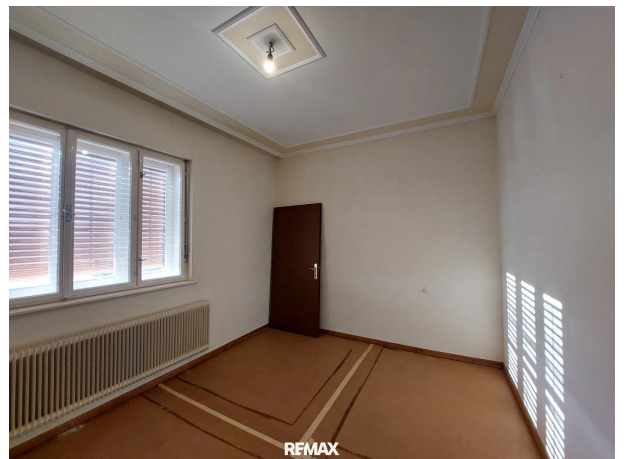
Egger Immobilien e. U. REMAX Thermal
Schlossgasse 11
7540 Güssing



REMAX

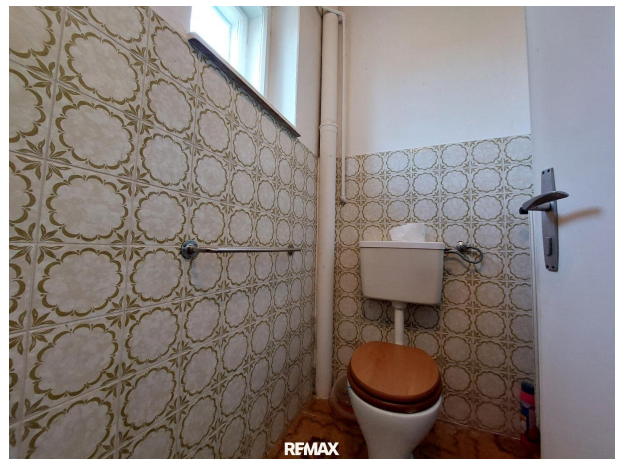
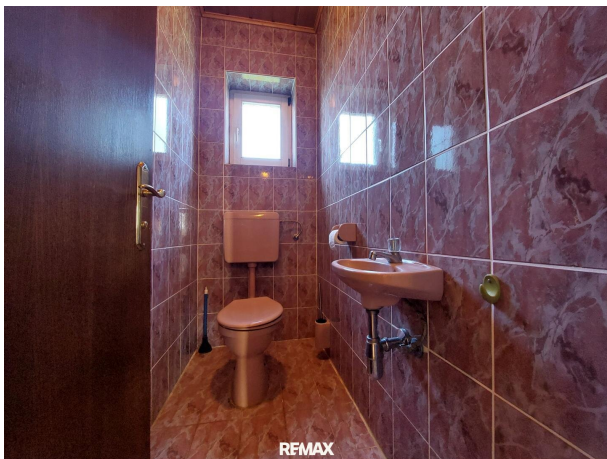


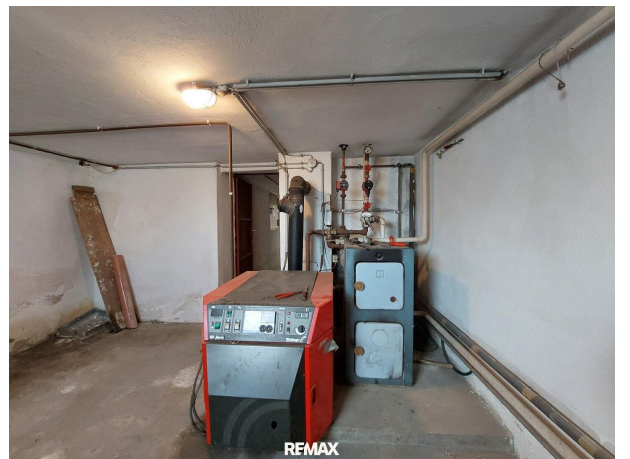
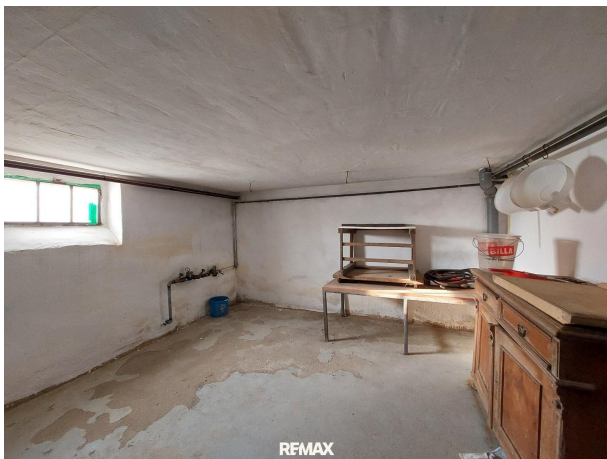
REMAX



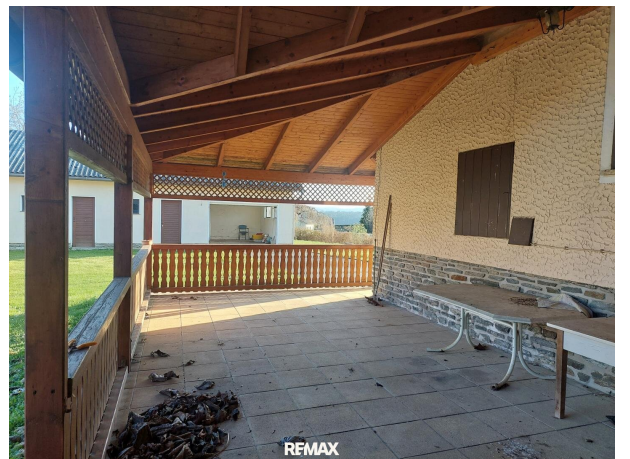
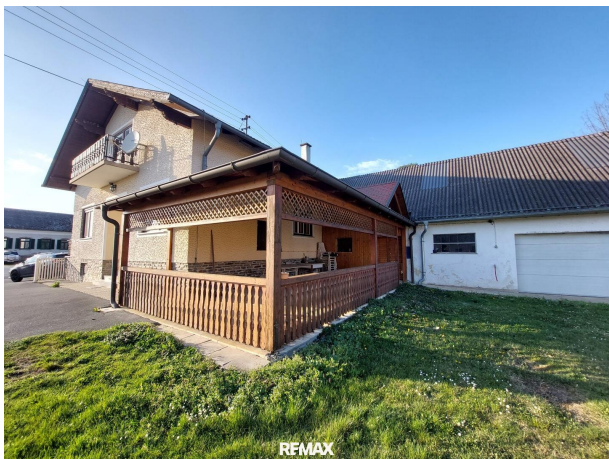
REMAX

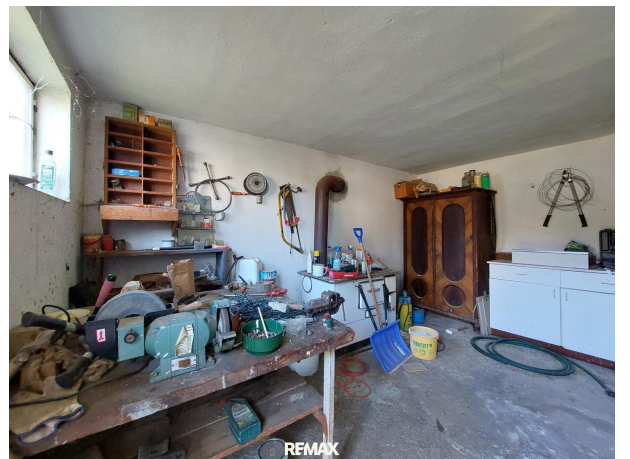


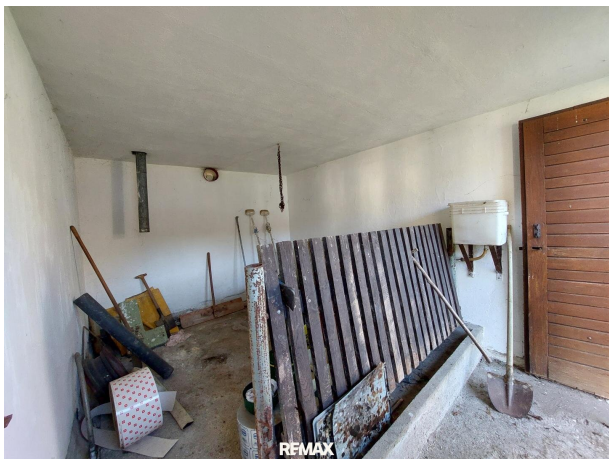


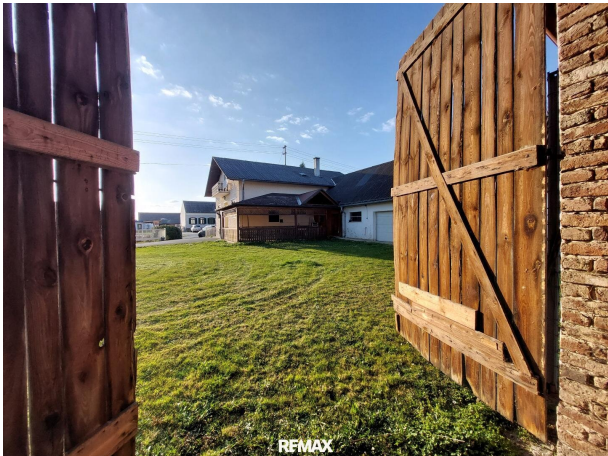


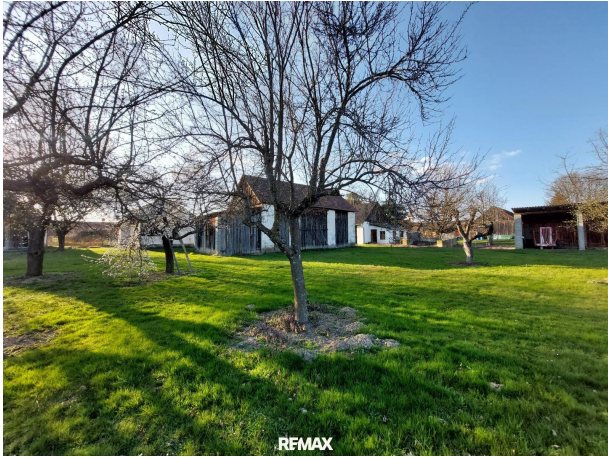












Objektbeschreibung

Selbstversorgeranwesen - Weg vom Trubel, rein ins Landleben

Dieses Wohnhaus, etwa im Jahr 1972 in Massivbauweise errichtet, liegt auf einem großzügigen Baulanddorf-Grundstück mit mehr als 2.300 m² und verbindet eine klare, zweckmäßige Substanz mit viel Raum für individuelle Gestaltung. Die ebene Beschaffenheit des Grundstücks sowie der gewachsene Baumbestand mit mehreren Obstbäumen verleihen der Liegenschaft eine angenehme Offenheit ohne dabei unstrukturiert zu wirken.

Im Inneren stehen fünf Zimmer zur Verfügung, ergänzt durch zwei Toiletten. Eine überdachte Terrasse erweitert den Wohnbereich nach außen und bietet einen geschützten Platz mit Blick ins Grüne. Der Dachboden präsentiert sich geräumig und eröffnet zusätzliche Nutzungsmöglichkeiten, während die Teilunterkellerung praktische Lager- und Arbeitsflächen bereithält.

Die Beheizung erfolgt über eine Windhager Öl-Holz-Kombination, unterstützt durch insgesamt drei Kamine, die nicht nur funktional sind, sondern auch eine gewisse Wohnatmosphäre mit sich bringen.

Auf dem Grundstück befinden sich mehrere Nebengebäude, die den Nutzwert deutlich erhöhen: Eine Garage mit elektrischem Tor für zwei PKWs, ein Carport sowie eine großzügige Scheune bieten ausreichend Platz für Fahrzeuge, Lagerung oder handwerkliche Tätigkeiten.

Bei weiterem Platzbedarf besteht zudem die Möglichkeit, das unmittelbar angrenzende Grundstück mit zusätzlichen über 3.200 m² zu erwerben, wodurch sich das Gesamtareal für bspw. Tierhaltung oder landwirtschaftliche Nutzung entsprechend erweitern lässt.

Zusammenfassend:

Diese Liegenschaft ist kein bloßer Wohnort, sondern ein Rückzugsraum für Menschen mit Sinn für die Natur. Und dennoch muss man die Nähe zur Infrastruktur nicht missen. In wenigen Autominuten erreicht man die Bezirkshauptstadt Güssing mit öffentlicher Verkehrsanbindung, Ärzte-, Gesundheits-, Schul- und Einkaufszentrum.

Hat dieses Objekt Ihr Interesse geweckt? Dann machen Sie sich selbst ein Bild von dieser Liegenschaft und vereinbaren Sie gleich einen Besichtigungstermin!

Ich freue mich, Ihnen die Liegenschaft bei einem kostenlosen und unverbindlichen Besichtigungstermin zeigen zu dürfen!

T: +43 664 39 35 509 | Email: federer@remax-thermal.at

Der vermittelnde Makler übernimmt keinerlei Gewähr oder Haftung, auch nicht für die tatsächliche Energieeffizienz des Gebäudes. Alle Informationen beruhen auf Unterlagen, die

uns vom Eigentümer zur Verfügung gestellt wurden und sind ohne Gewähr.
Die hier veröffentlichten Daten gelten als Richtlinie, um die Entscheidungsfindung der Interessenten zu unterstützen.
Detailinformationen werden bei der Besichtigung besprochen, geklärt oder nachgereicht.

Bitte beachten Sie, dass wir aufgrund unserer Nachweispflicht dem Abgeber gegenüber nur Anfragen beantworten können die Ihren Namen, die vollständige Anschrift und eine Telefonnummer enthalten.

Alle unsere Objekte finden Sie auf www.remax.at

Noch nichts gefunden? Wir informieren Sie über geeignete Immobilienangebote noch vor allen anderen.

Legen Sie jetzt Ihren individuellen Suchagenten unter folgendem Link an. Wir schicken Ihnen passende Immobilien exklusiv vorab zu.

[Suchagent anlegen](https://remax-thermal-egger-immobilien.service.immo/registrieren/de) - <https://remax-thermal-egger-immobilien.service.immo/registrieren/de>

Infrastruktur / Entfernungen

Gesundheit

Arzt <7.000m
Krankenhaus <8.000m
Apotheke <7.500m

Kinder & Schulen

Schule <3.500m
Kindergarten <3.000m

Nahversorgung

Supermarkt <3.000m
Bäckerei <5.500m
Einkaufszentrum <7.500m

Sonstige

Bank <3.000m
Post <3.000m
Geldautomat <3.000m
Polizei <8.000m

Verkehr

Bus <3.000m

Angaben Entfernung Luftlinie / Quelle: OpenStreetMap