

Baugrundstück in Aussichtslage ohne Bauzwang - hier können Sie sich die Grundstücksgröße noch aussuchen!



Drohnenaufnahme

Objektnummer: 1669/1864

Eine Immobilie von Egger Immobilien e. U. REMAX Thermal

Zahlen, Daten, Fakten

Art:	Grundstück - Baugrund Eigenheim
Land:	Österreich
PLZ/Ort:	7572 Deutsch Kaltenbrunn
Kaufpreis:	124.568,00 €
Provisionsangabe:	

3% des Kaufpreises zzgl. 20% USt.

Ihr Ansprechpartner



Karin Egger

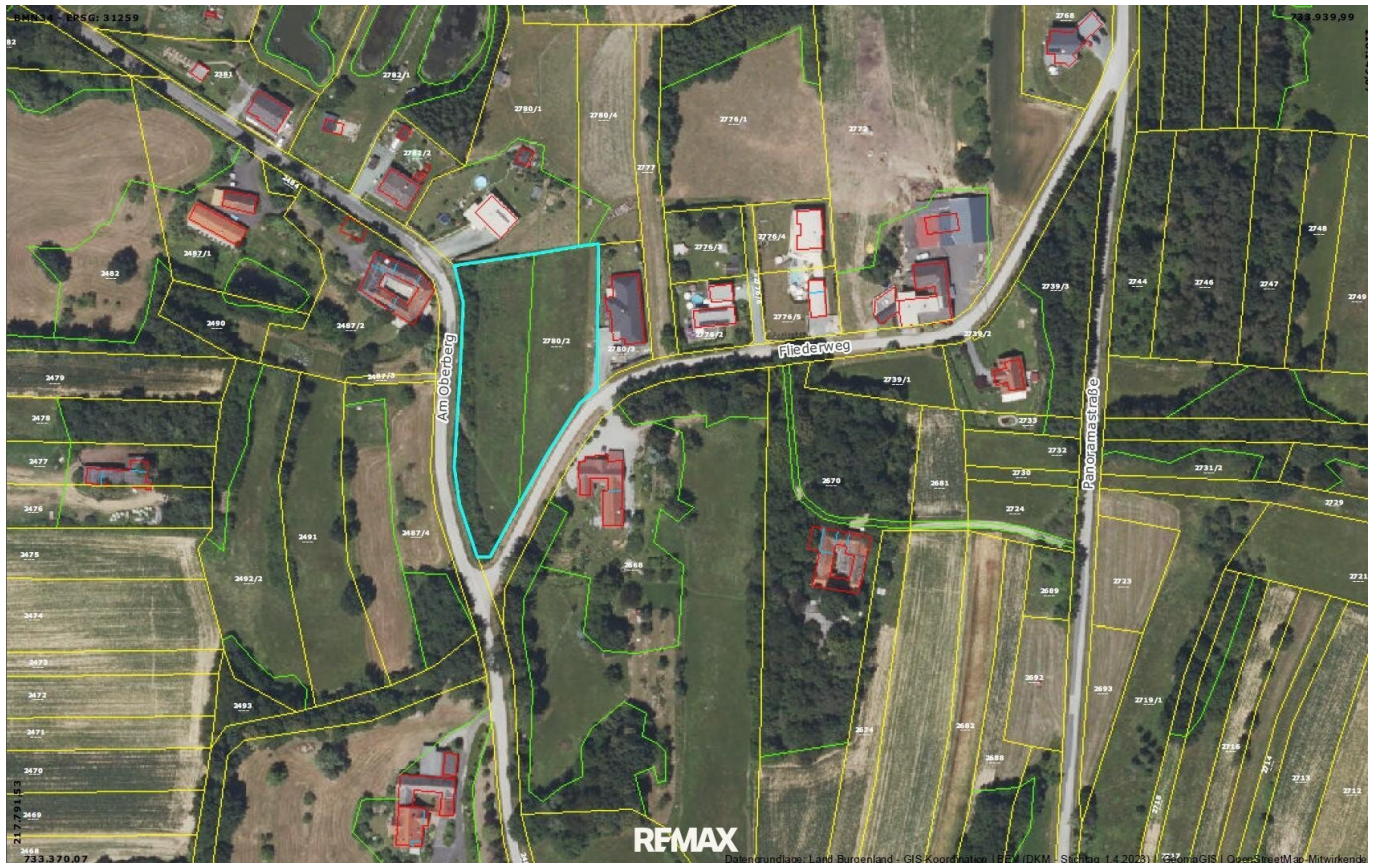
Egger Immobilien e. U. REMAX Thermal
Hotterweg 1
7551 Stegersbach

T +43 3326/54332

H +43 677/62179233

Gerne stehe ich Ihnen für weitere Informationen oder einen Besichtigungstermin zur Verfügung.





Objektbeschreibung

Großzügiges Baugrundstück mit Teilungsmöglichkeit im sonnigen Südburgenland

Zum Verkauf steht ein attraktives Baugrundstück mit einer Gesamtfläche von 5.418 m² in schöner, sonniger Ruhelage. Das Grundstück bietet vielseitige Nutzungsmöglichkeiten und kann in vier Parzellen zu je ca. 1.354 m² geteilt werden.

Diese Teilbarkeit macht das Grundstück sowohl für Privatpersonen als auch für Investoren oder Bauträger besonders interessant.

Eckdaten

- Gesamtfläche: 5.418 m² Bauland
- teilbar in vier Grundstücke je ca. 1.354 m²
- Preis: € 92 pro m²
- ruhige Lage mit schöner Aussicht
- Aufschließung: Wasser-, Kanal- und Stromanschluss an der Grundstücksgrenze

Lage & Infrastruktur

Das Grundstück liegt in einer ruhigen, naturnahen Wohnlage und bietet gleichzeitig eine sehr gute Verkehrsanbindung.

- S7 Schnellstraße in der Nähe
- Graz in ca. 45 Minuten erreichbar
- gute Erreichbarkeit von Einkaufsmöglichkeiten, Schulen und regionaler Infrastruktur (nächste Stadt Fürstenfeld)

Die erhöhte Lage sorgt für ein angenehmes Wohnumfeld, viel Sonne und eine schöne Aussicht ins Umland.

Kaufpreis € 92 pro m²

Gesamtpreis € 498.456,- für das Grundstück mit 5.418 m²

Wohnen Sie dort wo andere Urlaub machen!

"Schauen Sie sich das an" - ein Zitat eines berühmten Österreicher!

Alle unsere Objekte finden Sie auf www.remax.at

-> [Hier geht es zum Video](#)

Der vermittelnde Makler übernimmt keinerlei Gewähr oder Haftung, auch nicht für die

tatsächliche Energieeffizienz des Gebäudes.

Alle Informationen beruhen auf Unterlagen, die uns vom Eigentümer zur Verfügung gestellt wurden und sind ohne Gewähr.

Die hier veröffentlichten Daten gelten als Richtlinie, um die Entscheidungsfindung der Interessenten zu unterstützen.

Detailinformationen werden bei der Besichtigung besprochen, geklärt oder nachgereicht.

Bitte beachten Sie, dass wir aufgrund unserer Nachweispflicht dem Abgeber gegenüber nur Anfragen beantworten können die Ihren Namen, die vollständige Anschrift und eine Telefonnummer enthalten.

Noch nichts gefunden? Wir informieren Sie über geeignete Immobilienangebote noch vor allen anderen.

Legen Sie jetzt Ihren individuellen Suchagenten unter folgendem Link an. Wir schicken Ihnen passende Immobilien exklusiv vorab zu.

[Suchagent anlegen](https://remax-thermal-egger-immobilien.service.immo/registrieren/de) - <https://remax-thermal-egger-immobilien.service.immo/registrieren/de>

Infrastruktur / Entfernungen

Gesundheit

Arzt <5.000m

Apotheke <6.000m

Krankenhaus <7.000m

Kinder & Schulen

Schule <2.500m

Kindergarten <5.500m

Nahversorgung

Supermarkt <1.500m

Bäckerei <5.000m

Einkaufszentrum <5.000m

Sonstige

Bank <2.000m

Geldautomat <2.000m

Post <1.500m

Polizei <4.500m

Verkehr

Bus <500m

Autobahnanschluss <4.500m

Bahnhof <3.000m

Flughafen <5.000m

Angaben Entfernung Luftlinie / Quelle: OpenStreetMap