

Geräumiges, voll unterkellertes Wohnhaus - zum Fertigstellen!



Ansicht vom Grundstück

Objektnummer: 1669/2291

Eine Immobilie von Egger Immobilien e. U. REMAX Thermal

Zahlen, Daten, Fakten

Art:	Haus - Einfamilienhaus
Land:	Österreich
PLZ/Ort:	7472 Schachendorf
Baujahr:	1977
Zustand:	Baufaellig
Wohnfläche:	122,00 m ²
Zimmer:	4
Bäder:	1
WC:	1
Balkone:	1
Kaufpreis:	159.000,00 €
Provisionsangabe:	

3% des Kaufpreises zzgl. 20% USt.

Ihr Ansprechpartner



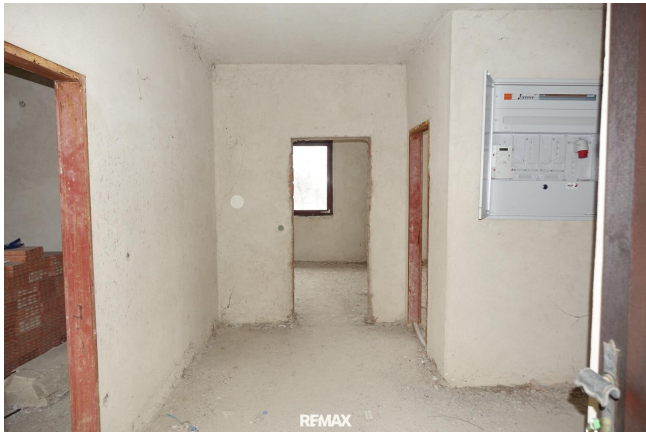
Markus Schiller

Egger Immobilien e. U. REMAX Thermal
Föhrengasse 10 / 4
7531 Kemeten

T +43 660/6849630
H +43 660/6849630

Gerne stehe ich Ihnen für weitere Informationen oder einen Besichtigungstermin zur







Objektbeschreibung

In der südburgenländischen Gemeinde Schachendorf steht ab sofort dieses geräumige Wohnhaus auf einem ebenen Grundstück zum Kauf!

Das Haus ist voll unterkellert und befindet sich im Innenbereich im Rohzustand bzw. ist zum Teil verputzt, wodurch den Käufern Freiheit bei der individuellen Gestaltung geboten wird.

Das Grundstück kann eventuell noch variabel erworben werden!

Eine Teilung sowie die endgültige Größe erfolgen nach Rücksprache mit dem Verkäufer.

Die aktuell angedachte Grundstücksgröße beträgt ca. 1.773 m² und bietet ausreichend Platz für Garten und Entspannung im Freien.

Die Wohnräume des Hauses sind funktional und großzügig geplant:

Vorraum, Küche, Wohn-/Esszimmer mit Balkonzugang, Bad/WC und insgesamt noch 3 Zimmer.

Der Keller verfügt über genügend Stauraum sowie weitere Nutzungsmöglichkeiten (für z. B. Hobby-, Technik- oder Lagerraum).

Diese Immobilie bietet eine seltene Gelegenheit für Käufer, die Gestaltungsfreiheit, Platz und ein flexibles Grundstückskonzept schätzen.

Die Gemeinde Schachendorf ist eine zweisprachige Gemeinde und liegt im südburgenländischen Bezirk Oberwart. Bekannt in der Region sind z.B. die Weinidylle Südburgenland und auch der Naturpark Geschriebenstein.

Auch der Badensee in Rechnitz ist in wenigen Autominuten erreichbar. Genießen Sie das milde Klima bei uns im Südburgenland!

Ich freue mich, Ihnen diese Liegenschaft zeigen zu dürfen!

T: +43 660 684 96 30 | Email: schiller@remax-thermal.at

Wir bitten um Verständnis, dass wir aufgrund der Nachweispflicht gegenüber dem Eigentümer, nur Anfragen mit vollständigen Kontaktdaten beantworten können!

Die Angaben zum Objekt basieren aus uns zur Verfügung stehenden Informationen. Eine Haftung unsererseits ist hierfür ausgeschlossen!

Detailfragen werden im Zuge von Besichtigungen besprochen, geklärt oder Antworten selbstverständlich nachgereicht!

Noch nichts gefunden? Wir informieren Sie über geeignete Immobilienangebote noch vor allen anderen.

Legen Sie jetzt Ihren individuellen Suchagenten unter folgendem Link an. Wir schicken Ihnen passende Immobilien exklusiv vorab zu.

[Suchagent anlegen](https://remax-thermal-egger-immobilien.service.immo/registrieren/de) - <https://remax-thermal-egger-immobilien.service.immo/registrieren/de>

Der Vermittler ist als Doppelmakler tätig.

Infrastruktur / Entfernungen

Gesundheit

Arzt <5.000m

Apotheke <5.000m

Kinder & Schulen

Kindergarten <500m

Schule <6.000m

Nahversorgung

Supermarkt <4.000m

Bäckerei <5.000m

Sonstige

Post <3.500m
Geldautomat <4.500m
Bank <4.500m
Polizei <6.500m

Verkehr

Bus <500m
Bahnhof <5.500m

Angaben Entfernung Luftlinie / Quelle: OpenStreetMap