

**Wohnhaus mit Wintergarten, Garage und Stadl auf über
3.500 m² Gesamtgrundstücksfläche!**



Ansicht

Objektnummer: 1669/2083

Eine Immobilie von Egger Immobilien e. U. REMAX Thermal

Zahlen, Daten, Fakten

Art:	Haus - Einfamilienhaus
Land:	Österreich
PLZ/Ort:	7531 Kemetten
Zustand:	Gepflegt
Möbliert:	Voll
Wohnfläche:	94,00 m ²
Zimmer:	3
Bäder:	1
WC:	1
Heizwärmebedarf:	D 132,70 kWh / m ² * a
Gesamtenergieeffizienzfaktor:	C 1,52
Kaufpreis:	209.000,00 €
Provisionsangabe:	

3% des Kaufpreises zzgl. 20% USt.

Ihr Ansprechpartner



Markus Schiller

Egger Immobilien e. U. REMAX Thermal
Föhrengasse 10 / 4
7531 Kemetten

T +43 660/6849630

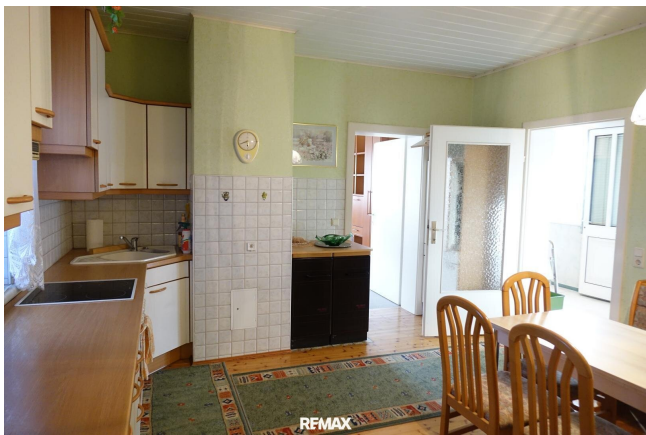
H +43 660/6849630















Objektbeschreibung

Zum Verkauf steht dieses Wohnhaus mit Wintergarten, einer Garage sowie einem praktischen Schuppen (Stadl) auf einem großzügigen Grundstück in der südburgenländischen Gemeinde Kemeten.

Die Raumaufteilung des Hauses gliedert sich in:
Wintergarten, Diele, Küche, Wohnzimmer, Schlafzimmer, einem Kabinett und einem Badezimmer mit Dusche und WC.

Beheizt wird über eine Gaszentralheizung die in der Teilunterkellerung des Hauses installiert ist. Für Ihr KFZ ist mit der bereits vorhandenen Garage bestens gesorgt.
Für weitere Nutzungsmöglichkeiten, sei es für Hobbies oder als Unterstellfläche, steht Ihnen der geräumige Stadl zur Verfügung!

Die ländliche Lage und die Nähe zu Oberwart machen diese Liegenschaft zu einem idealen Ort für Familien, die das Leben im Grünen schätzen, ohne auf eine gute Anbindung verzichten zu wollen!

Die Gemeinde Kemeten verfügt über Nahversorger, Allgemeinarzt, Kindergarten, Volksschule, diverse Vereine etc.

Ebenso über eine gute Busverbindung nach Wien. Haltestellen sind innerorts vorhanden!
Die A2 Autobahnauffahrt Lafnitztal ist in wenigen Minuten erreichbar.

-> [Hier geht es gegebenenfalls zu unserer RE/MAX Homepage mit 360° Ansichten](#)

Ich freue mich Ihnen diese Liegenschaft zeigen zu dürfen!

T: +43 660 684 96 30 | Email: schiller@remax-thermal.at

Wir bitten um Verständnis, dass wir aufgrund der Nachweispflicht gegenüber dem Eigentümer, nur Anfragen mit vollständigen Kontaktdaten beantworten können.

Die Angaben zum Objekt basieren aus uns zur Verfügung stehenden Informationen. Eine Haftung unsererseits ist hierfür ausgeschlossen!

Detailfragen werden im Zuge von Besichtigungen besprochen, geklärt oder Antworten selbstverständlich nachgereicht.

Noch nichts gefunden? Wir informieren Sie über geeignete Immobilienangebote noch vor allen anderen.

Legen Sie jetzt Ihren individuellen Suchagenten unter folgendem Link an. Wir schicken Ihnen passende Immobilien exklusiv vorab zu.

[Suchagent anlegen](https://remax-thermal-egger-immobilien.service.immo/registrieren/de) - <https://remax-thermal-egger-immobilien.service.immo/registrieren/de>

Der Vermittler ist als Doppelmakler tätig.

Infrastruktur / Entfernungen

Gesundheit

Arzt <1.000m

Apotheke <5.000m

Krankenhaus <4.500m

Kinder & Schulen

Schule <1.000m

Kindergarten <1.000m

Höhere Schule <5.000m

Nahversorgung

Supermarkt <1.000m

Einkaufszentrum <4.000m

Bäckerei <4.500m

Sonstige

Bank <1.000m

Geldautomat <1.000m

Post <5.000m

Polizei <6.000m

Verkehr

Bus <500m

Autobahnanschluss <7.500m

Bahnhof <7.000m

Angaben Entfernung Luftlinie / Quelle: OpenStreetMap