

Sommerkation - Fixpreis - 2 Zimmer Erdgeschosswohnung in Lambach!



Wohnzimmer/Esszimmer

Objektnummer: 1581/221

Eine Immobilie von Bullenhaus Bauträger GmbH

Zahlen, Daten, Fakten

| | |
|--------------------------------------|---------------------------------|
| Adresse | Berggasse 3 |
| Art: | Wohnung |
| Land: | Österreich |
| PLZ/Ort: | 4650 Lambach |
| Wohnfläche: | 57,37 m ² |
| Zimmer: | 3 |
| Heizwärmebedarf: | 239,00 kWh / m ² * a |
| Gesamtenergieeffizienzfaktor: | 4,23 |
| Kaufpreis: | 85.500,00 € |
| Betriebskosten: | 183,58 € |
| Heizkosten: | 68,84 € |
| Provisionsangabe: | |

3% des Kaufpreises zzgl. 20% USt.

Ihr Ansprechpartner

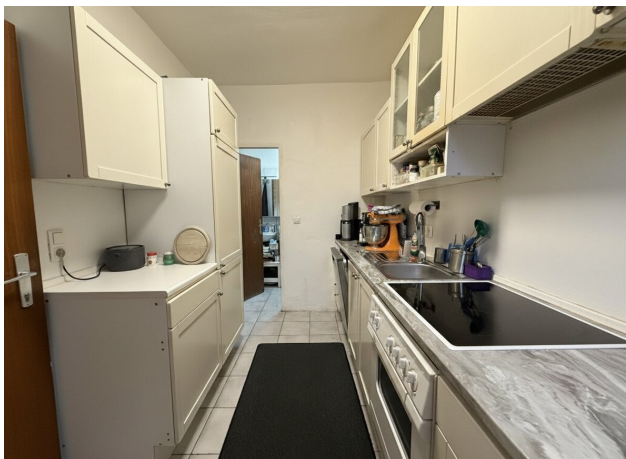


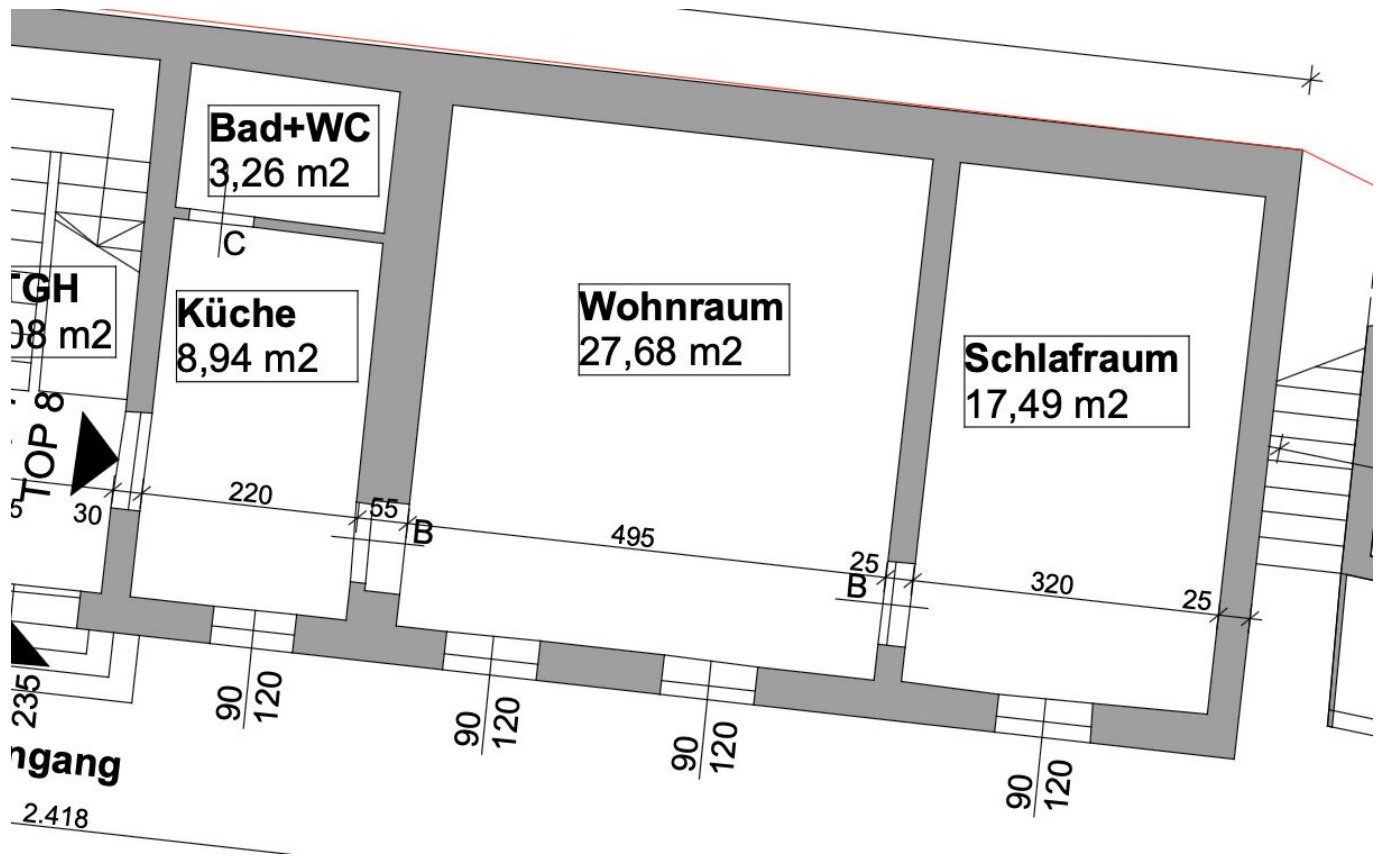
Mst. David Zulj

Bullenhaus Bauträger GmbH
Musilstraße 10
4600 Wels

T +43 676 7724037

Gerne stehe ich Ihnen für weitere Informationen oder einen Besichtigungstermin zur Verfügung.





Objektbeschreibung

2-Zimmerwohnung in Lambach

Die Wohnung befindet sich im Erdgeschoss einer ruhigen und gepflegten Wohnanlage in Lambach. Mit einer Wohnfläche von ca. 57 m² bietet sie eine gut durchdachte Raumaufteilung bestehend aus einem Schlafzimmer, einem Wohn/Esszimmer, einer separaten Küche sowie einem Badezimmer mit WC und Dusche.

2-Zimmer-Wohnung in ruhiger Wohnanlage in Lambach (Berggasse 3) mit ca. 57 m² Wohnfläche. Die Wohnung ist aktuell bis 2031 befristet vermietet und eignet sich daher ideal als Anlageobjekt. Die monatlichen Gesamteinnahmen betragen € 750,-, davon entfallen rund € 500,- auf den Hauptmietzins. Daraus ergibt sich eine attraktive Rendite von rund 7%.

Melden Sie sich für einen Besichtigungstermin!

Noch nichts gefunden? Wir informieren Sie über geeignete Immobilienangebote noch vor allen anderen.

Legen Sie jetzt Ihren individuellen Suchagenten unter folgendem Link an. Wir schicken Ihnen passende Immobilien exklusiv vorab zu.

[Suchagent anlegen](https://bullenhaus-holding.service.immo/registrieren/de) - <https://bullenhaus-holding.service.immo/registrieren/de>

Wir weisen darauf hin, dass zwischen dem Vermittler und dem zu vermittelnden Dritten ein familiäres oder wirtschaftliches Naheverhältnis besteht.

Der Vermittler ist als Doppelmakler tätig.