

2-Zimmer-Wohnung in Leonding - nahe Kürnberghalle



Objektnummer: 5950/4519

Eine Immobilie von Thomas Girkinge Immobilien GmbH

Zahlen, Daten, Fakten

Art:	Wohnung - Etage
Land:	Österreich
PLZ/Ort:	4060 Leonding
Baujahr:	1973
Zustand:	Gepflegt
Wohnfläche:	40,00 m ²
Zimmer:	2
Bäder:	1
Stellplätze:	1
Heizwärmebedarf:	C 91,00 kWh / m ² * a
Gesamtenergieeffizienzfaktor:	1,40
Gesamtmiete	650,06 €
Kaltmiete (netto)	454,60 €
Kaltmiete	604,60 €
Betriebskosten:	150,00 €
USt.:	45,46 €
Provisionsangabe:	

Gemäß Erstauftraggeberprinzip bezahlt der Abgeber die Provision.

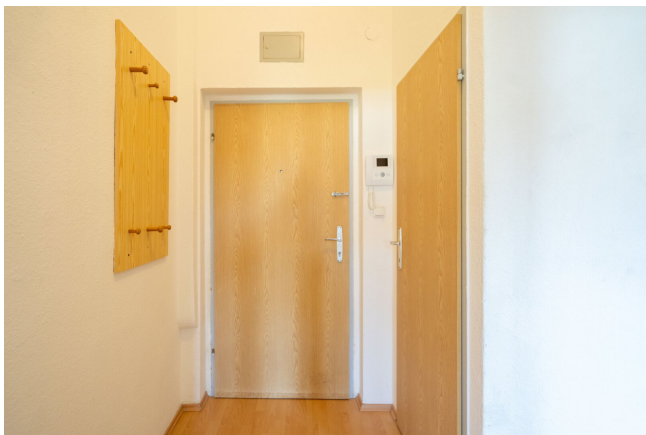
Ihr Ansprechpartner



Dominik Rogl

Thomas Girkinger Immobilien GmbH
Kroatengasse 32
4020 Linz











Objektbeschreibung

2-Zimmer-Wohnung in Leonding - nahe Kürnberghalle

Diese attraktive 2-Zimmer-Singlewohnung im ersten Hochparterre in Leonding steht ab sofort zur Vermietung zur Verfügung. Mit einer Wohnfläche von ca. 40 m² bietet die Wohnung ausreichend Platz für Singles oder Paare. Die Wohnung überzeugt durch ihre praktische Raumaufteilung mit Wohnzimmer, Schlafzimmer, Küche, Abstellraum und Badezimmer. Beheizt wird die Wohnung mittels Ölheizung. Die Heizkosten sind in den angegebenen Betriebskosten bereits enthalten. Ein PKW-Abstellplatz sowie ein zusätzlicher Abstellraum sind der Wohnung ebenfalls zugeordnet.

Raumaufteilung

Vorraum - Abstellraum - Badezimmer mit WC- Wohnzimmer - Küche- Schlafzimmer

Lage

Die Lage der Wohnung in Leonding ist sehr zentral und bietet eine gute Anbindung an öffentlichen Verkehrsmittel und diverse Einkaufsmöglichkeiten. Ideal für Menschen die geräumiges Wohnen in einer zentralen Lage suchen.

Sie haben Interesse?

Ansehen lohnt sich - wir freuen uns über Ihr Interesse! Für weitere Fragen stehen wir Ihnen gerne unter der Rufnummer 0664 99 88 40 59 zur Verfügung. Auf Wunsch stellen wir gerne einen Kontakt zu Finanzierungsexperten her.

Rechtliche Informationen

Bitte beachten Sie, dass aufgrund unserer ALLEINBEAUFTRAGUNG und Nachweispflicht für den Abgeber ausschließlich Anfragen unter Angabe Ihrer VOLLSTÄNDIGEN DATEN bearbeiten können (NAME, ANSCHRIFT, E-Mail, Telefonnummer). Explizit weisen wir daraufhin, dass alle Angaben nach bestem Wissen erstellt wurden. Irrtümer, Druckfehler und Änderungen vorbehalten. Für Auskünfte u. Angaben, die uns von Seiten der Eigentümer und Dritten zur Verfügung gestellt wurden, können wir keine Haftung übernehmen.

Der Immobilienmakler erklärt, dass er – entgegen dem in der Immobilienwirtschaft üblichen Geschäftsgebrauch des Doppelmaklers – einseitig nur für den Vermieter tätig ist.

Infrastruktur / Entfernungen

Gesundheit

Arzt <500m
Apotheke <1.000m
Klinik <1.000m
Krankenhaus <4.000m

Kinder & Schulen

Kindergarten <1.000m
Schule <1.000m
Universität <1.500m
Höhere Schule <6.000m

Nahversorgung

Supermarkt <500m
Bäckerei <1.000m
Einkaufszentrum <2.500m

Sonstige

Bank <1.000m
Geldautomat <1.000m
Post <1.000m
Polizei <2.000m

Verkehr

Bus <500m
Straßenbahn <500m
Bahnhof <2.000m
Autobahnanschluss <3.500m
Flughafen <5.500m

Angaben Entfernung Luftlinie / Quelle: OpenStreetMap