

Sehr schöne gepflegte 4-Zimmer-Wohnung mit Stellplatz in Itter



Wohn-/Essbereich mit Kaminofen, 4-Zimmer-Wohnung mit Stellplatz Itter

Objektnummer: 762

Eine Immobilie von RWI REAL WEST IMMOBILIEN GmbH

Zahlen, Daten, Fakten

Art:	Wohnung
Land:	Österreich
PLZ/Ort:	6305 Itter
Baujahr:	2018
Zustand:	Neuwertig
Wohnfläche:	146,00 m ²
Zimmer:	4
Terrassen:	1
Stellplätze:	1
Heizwärmebedarf:	A+ 40,00 kWh / m ² * a
Gesamtenergieeffizienzfaktor:	A++ 0,58
Kaufpreis:	592.000,00 €

Ihr Ansprechpartner



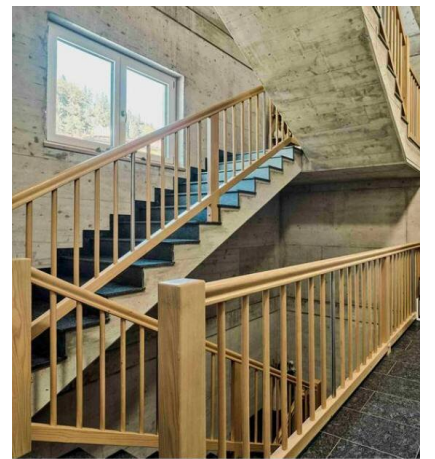
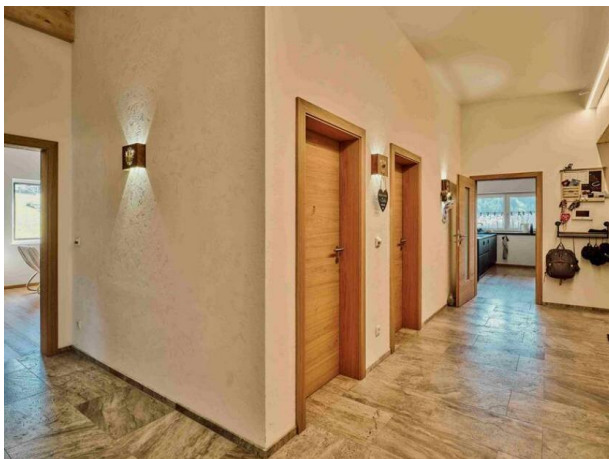
Siegfried Rass

RWI REAL WEST IMMOBILIEN GmbH
Oberer Stadtplatz 5b/II
6330 Kufstein

T +43 5372 62402
F +43 5372 62402

Gerne stehe ich Ihnen für weitere Informationen oder einen Besichtigungstermin zur Verfügung.







Objektbeschreibung

Neuwertige 4-Zimmer-Dachgeschosswohnung

Gepflegte **4-Zimmer-Dachgeschosswohnung** mit Stellplatz (Carport) in **Itter** zu kaufen. Die Wohnung im Dachgeschoss hat eine Größe von **ca. 146 m²** Wohnfläche und eine sehr schöne überdachte **Terrasse im Westen** mit ca. **54 m²** mit unverbautem Blick auf die umliegende Berglandschaft. Sehr gute Anbindung in alle Richtungen. Zudem liegt das Schigebiet Wilder Kaiser/Brixental nur ca. 500 m entfernt.

Die **helle Wohnung** mit guter Raumeinteilung ist teilweise mit schönem Parkett und Fliesen ausgestattet, die Beheizung erfolgt mittels Ferngastherme und Fußbodenheizung.

Raumprogramm Wohnung Dachgeschoss, Itter

Wohnfläche 146 m²: Eingang/Diele, möblierte Wohnküche mit großem Ess/Wohnraum und Kaminofen, 2 Kinderzimmer, 1 Schlafzimmer, separates WC, Bad mit WC, Wanne und Fenster; 1 Abstellraum, 1 Autoabstellplatz (Carport)

Bezug: nach Vereinbarung, weitere Details auf Anfrage.

Der Vermittler ist als Doppelmakler tätig.

Infrastruktur / Entfernungen

Gesundheit

Arzt <3.500m
Apotheke <4.000m
Klinik <7.000m
Krankenhaus <10.000m

Kinder & Schulen

Schule <2.000m
Kindergarten <2.000m
Höhere Schule <4.000m

Nahversorgung

Supermarkt <3.500m
Bäckerei <3.000m
Einkaufszentrum <6.500m

Sonstige

Bank <4.000m
Geldautomat <1.000m
Post <3.500m
Polizei <4.000m

Verkehr

Bus <500m
Autobahnanschluss <6.000m
Bahnhof <3.500m
Flughafen <9.500m

Angaben Entfernung Luftlinie / Quelle: OpenStreetMap