

**Penthouse der Extraklasse in Graz-Liebenau – Erstbezug
mit 123 m² Terrasse, Weitblick, Luftwärmepumpe &
Photovoltaik. Baustart erfolgt - Arbeiten vor Ort starten in
Kürze!**



Objektnummer: 299421

Eine Immobilie von Schantl ITH Immobilienrehand GmbH

Zahlen, Daten, Fakten

Art:	Wohnung - Penthouse
Land:	Österreich
PLZ/Ort:	8041 Graz,07.Bez.:Liebenau
Baujahr:	2026
Zustand:	Erstbezug
Alter:	Neubau
Wohnfläche:	129,67 m ²
Zimmer:	4
Bäder:	1
WC:	1
Terrassen:	1
Stellplätze:	2
Keller:	14,30 m ²
Heizwärmebedarf:	B 31,60 kWh / m ² * a
Gesamtenergieeffizienzfaktor:	A+ 0,70
Kaufpreis:	944.900,00 €
Infos zu Preis:	

zzgl. 2 TG-Plätze zu je € 27.500,--

Provisionsangabe:

Provision bezahlt der Abgeber.

Ihr Ansprechpartner



Nikolaus Kronabitter





Sie wollen
Ihre Immobilie
VERKAUFEN?
Wir machen das für Sie!

Unsere Leistungen
im Überblick:

ITH SCHANTL
IMMOBILIENTREUHAND

REAL ESTATE QUALITY STANDARD

3D Grundriss

Qualitätssiegel

Top Fotos

35 Plattformen

Social Media

Home Staging

Wohnungs und Häuservideos

Infrastrukturbericht

OFFICE WIEN
Schantl ITH
Immobilientreuhand GmbH
Passauer Platz 6, 1010 Wien
T +43 664 307 00 09
M office@schantl-ith.at

OFFICE GRAZ
Schantl ITH
Immobilientreuhand GmbH
Messendorferstraße 71a, 8041 Graz
T +43 664 541 10 47
M office@schantl-ith.at

FOLGEN SIE UNS AUF [WWW.SCHANTL-ITH.AT](http://www.schantl-ith.at)

Liebenauer Hauptstraße 163, 163a 8041 Graz



Provisionsfrei für den Käufer!

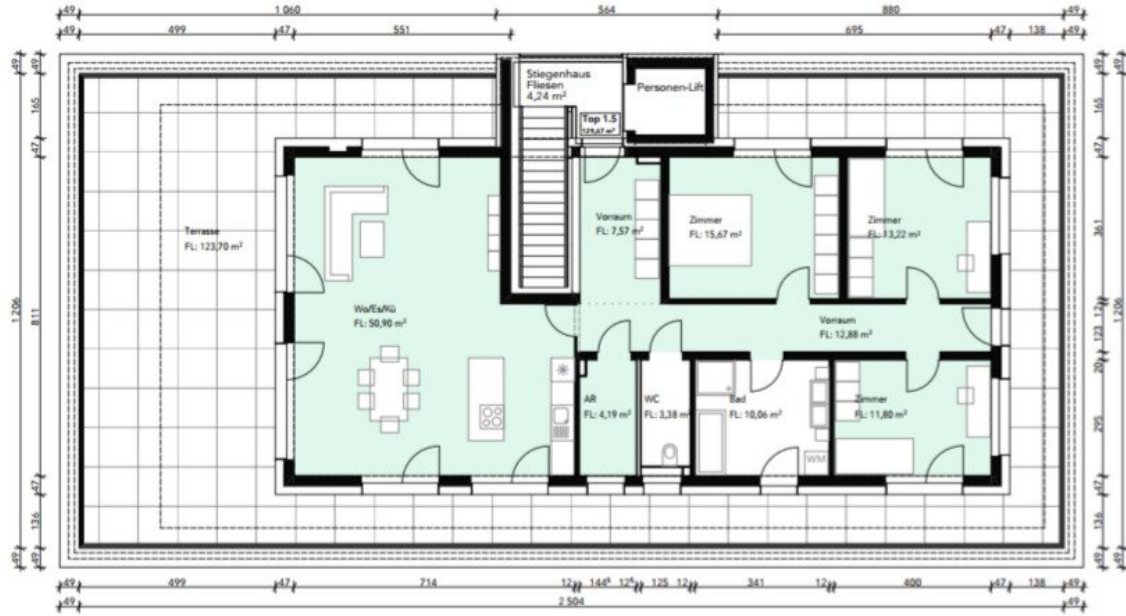
Geschoss	Top	WFL m²	Zimmer	Terrasse m²	Balkon m²	Garten m²	Kellerabteil m²	Kaufpreis Endnutzer	Kaufpreis Endnutzer/m²	PKW TG	Kaufpreis je TG-PP € 27.500,-	Kaufpreis Endnutzer gesamt inkl. TG-PP	
EG	1.1	88,88	4	37,33		288,09	12,30	€ 474 900	€ 5 343	2	€ 55 000	€ 529 900	
EG	1.2	82,51	3	27,83+14,65		271,26	7,30	€ 454 900	€ 5 513	1	€ 27 500	€ 482 400	
1. OG	1.3	88,91	4		36,01		7,22					VERKAUFT	
1. OG	1.4	82,69	3	29,01	11,19		7,30	€ 449 900	€ 5 441	1	€ 27 500	€ 477 400	
DG	1.5	129,67	4	123,70			14,30	€ 944 900	€ 7 287	2	€ 55 000	€ 999 900	
EG	2.1	88,88	4	36,67		287,83	9,91					VERKAUFT	
EG	2.2	44,80	2	16,05		22,10	6,40	€ 242 400	€ 5 411	1	€ 27 500	€ 269 900	
EG	2.3	66,95	3	19,58+11,35		229,60	7,60	€ 352 400	€ 5 264	1	€ 27 500	€ 379 900	
1. OG	2.4	88,88	4		36,01		7,60	€ 474 900	€ 5 343	2	€ 55 000	€ 529 900	
1. OG	2.5	44,80	2	15,97			6,40	€ 242 400	€ 5 411	1	€ 27 500	€ 269 900	
1. OG	2.6	66,95	3	19,60+10,87			7,50					VERKAUFT	
DG	2.7	129,76	4	187,69			19,10					VERKAUFT	
Spezialvariante - Zusammenlegung der Gartenwohnungen Top 2.2 & Top 2.3:													
EG	2.2+2.3	112,34	5	38,34+11,35		299,83	14,00	€ 584 800	€ 5 206	2	€ 55 000	€ 639 800	
Tiefgarage												a	€ 27 500

Nebenkostenübersicht: Keine Vermittlungsprovision!

3,5 % Grunderwerbssteuer und 1,1 % Grundbuch-Eintragungsgebühr (Bemessungsgrundlage: Gesamtkaufpreis zzgl. Brutto Vertragserrichtungskosten)

1,8 % (-1,5 % + 20 % Ust) vom Bruttokaufpreis für Kaufvertragserrichtung und treuhändische Abwicklung

Preisänderungen aufgrund Planänderungen durch Behördenvorgaben sowie Druckfehler vorbehalten.













Ihre Träume -
unser Fokus!

Vertrauen, das sich lohnt!

Fragen Sie uns nach Ihrem maßgeschneiderten
Konzept für Immobilien, Finanzierungen,
Versicherungen und Vermögensaufbau.



schantl-ith.at | sfi-invest.com

Ganzheitliche Lösungen für Ihre sichere Zukunft.



VERMÖGENSAUFBAU

Smart investieren, Zukunft gestalten.

- Immobilien inkl. Immobilienbewertung
- Immobilienbeteiligungen
- Vorsorgewohnung
- Investmentfonds
- Bauherrenmodelle
- Unternehmensbeteiligungen
- Edelmetalle
- Technische Metalle
- uvm.



VERSICHERUNGEN

Schützen Sie, was Ihnen wichtig ist.

- Kreditversicherungen
- Eigenheim & Haushalt
- Betriebsunterbrechung
- Kranken- / Gesundenvers.
- Unfallversicherungen
- Sachversicherungen inkl. KFZ
- Pensionsvorsorge inkl. Lebensversicherungen
- Berufsunfähigkeitsvers.
- uvm.



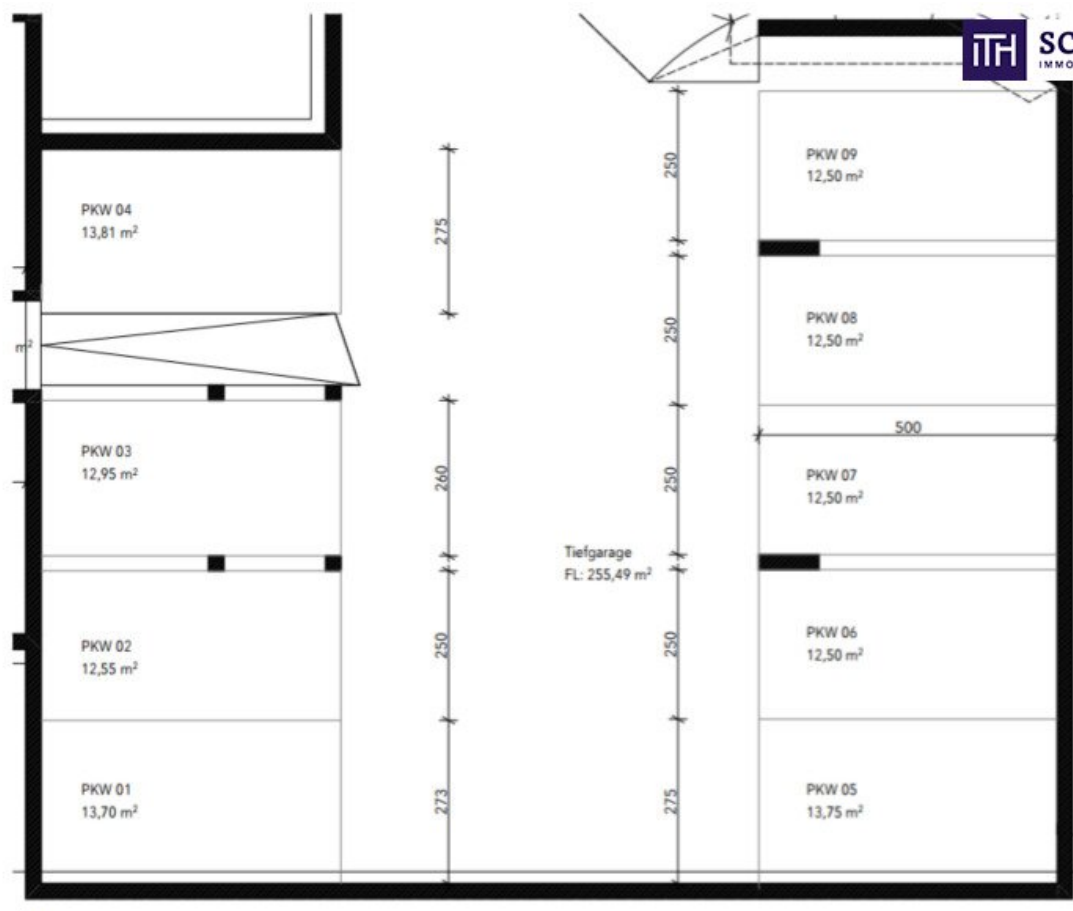
FINANZIERUNG

Ihre Pläne, unsere Lösungen.

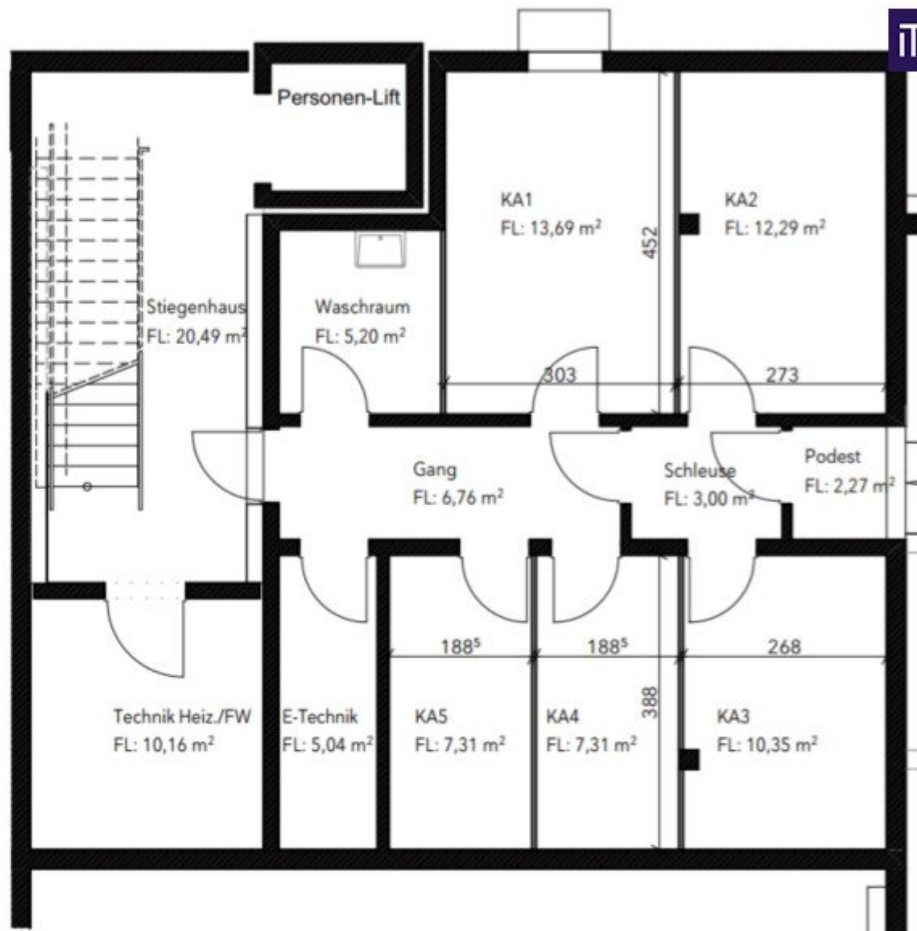
- Förderungsberatung
- Klassische Finanzierungen
- Kombinierte Kreditangebote (min. Geldwert - max. Sachwert)
- Leasing - Kfz- & Mobilien (Geräte, Einrichtungen, etc.)
- Immobilienleasing
- Privatfinanzierungen
- Umschuldungen
- uvm.

Office Wien:
Passauer Platz 6
1010 Wien
T: +43 664 307 00 09
E: office@sfi-invest.com

Office Graz:
Messendorferstr. 71a
8041 Graz
T: +43 664 541 10 47
E: office@schantl-ith.at



0,25m 1,0m 2,5m



Objektbeschreibung

Penthouse der Extraklasse in Graz-Liebenau – Erstbezug mit 123 m² Terrasse, Weitblick, Luftwärmepumpe & Photovoltaik. Baustart erfolgt - Arbeiten vor Ort starten in Kürze!

Willkommen in einer der exklusivsten Wohnlagen von Graz-Liebenau! Dieses beeindruckende Penthouse thront über den Dächern in einer modernen, energieeffizienten Wohnanlage und bietet eine Symbiose aus Großzügigkeit, Design und nachhaltigem Wohnen – perfekt für anspruchsvolle Eigennutzer oder Investoren mit Weitblick.

5 überzeugende Fakten:

- **129,67 m²** Wohnfläche mit durchdachter Raumaufteilung
- **Über 50 m²** offener Wohn-Essbereich mit direktem Terrassenzugang
- **3 geräumige Schlafzimmer**, perfekt für Familie, Home-Office oder Gäste
- **Großzügige Dachterrasse**, ideal für entspannte Stunden im Freien
- **Energieeffizienter Neubau** mit Luftwärmepumpe & Photovoltaikanlage und niedrigen Betriebskosten

10 Highlights, die den Unterschied machen:

2. **Penthouse-Feeling pur:** Separater Aufgang, Privatsphäre auf höchstem Niveau
4. **Lichtdurchflutete Räume** dank großflächiger 3-fach-verglaster Kunststoff-Alu-Fenster
6. **Modernste Technik:** Außenliegende Raffstores für optimalen Sonnenschutz
8. **Eleganter Komfort:** Fußbodenheizung in sämtlichen Wohnräumen
10. **Wellnessbad deluxe:** Mit Dusche, Badewanne und edler Sanitärausstattung
12. **Hochwertige Materialien:** Stilvolle Bodenbeläge und schlüsselfertige Ausführung

- 14. **Lift direkt aus der Tiefgarage**, barrierefreier Zugang bis vor die Wohnungstür
- 16. **Privates Kellerabteil** für zusätzlichen Stauraum
- 18. **Nachhaltige Energieversorgung** durch hauseigene Photovoltaikanlage
- 20. **Begehrte Lage**: Ruhige Wohngegend mit hervorragender Infrastruktur und Anbindung

Dieses Penthouse ist Teil eines kleinen, exklusiven Neubauprojekts mit nur 12 Einheiten. Die moderne Architektur, das nachhaltige Energiekonzept und die durchdachte Planung bieten Lebensqualität auf höchstem Niveau. Der Baustart ist für spätestens Mai 2026 geplant, die Übergabe erfolgt voraussichtlich bis Ende November 2027.

Genießen Sie urbanen Luxus in ruhiger Umgebung – sichern Sie sich dieses einzigartige Wohnjuwel in Graz-Liebenau.

Projektstatus:

- Vorverwertungsquote erreicht!
- Das Projekt wird realisiert, derzeit laufen die Vorbereitungen – Baubeginn vor Ort in Kürze.
- Geplante Übergabe bis 30.11.2027

Irrtum und Druckfehler vorbehalten. Alle Angaben beruhen auf Informationen des Abgebers und sind ohne Gewähr. Sämtliche Pläne und Renderings sind als Muster zu verstehen. Es wurden teilweise Beispielbilder verwendet. Änderungen ausdrücklich vorbehalten.

Worauf noch warten?

Vereinbaren Sie noch heute eine Besichtigung oder eine persönliche Beratung mit uns!

Sie wollen Ihre Immobilie verkaufen? Dann sind Sie bei uns goldrichtig!

Wir sind gerne für Sie da und unterstützen Sie unverbindlich bei der Bewertung Ihrer Immobilie. Mit viel Sorgfalt stellen wir Ihnen alle wichtigen Informationen und Unterlagen zusammen, damit Sie die besten Entscheidungen treffen können.

In Kooperation mit unserer SFI Vermögenstreuhand begleiten wir Sie bei der Verwirklichung Ihres Traumobjekts und unterstützen Sie beim nachhaltigen Vermögensaufbau. Mit unseren erfahrenen Experten sorgen wir dafür, dass Sie die besten Konditionen erhalten – damit Ihre Träume Wirklichkeit werden!

<http://www.schantl-ith.at> in Kooperation mit www.sfi-invest.com

Die Angaben über das angebotene Objekt erfolgen mit der Sorgfalt eines ordentlichen Immobilienmaklers; für die Richtigkeit solcher Angaben, die auf Informationen der über das Objekt Verfügungsberechtigten beruhen, wird keine Gewähr geleistet!

Wir weisen darauf hin, dass zwischen dem Vermittler und dem zu vermittelnden Dritten ein familiäres oder wirtschaftliches Naheverhältnis besteht.

Infrastruktur / Entfernungen

Gesundheit

Arzt <500m
Apotheke <500m
Klinik <4.500m
Krankenhaus <4.000m

Kinder & Schulen

Schule <500m
Kindergarten <500m
Universität <3.000m
Höhere Schule <4.000m

Nahversorgung

Supermarkt <500m
Bäckerei <500m
Einkaufszentrum <1.000m

Sonstige

Geldautomat <1.000m
Bank <500m
Post <1.000m
Polizei <1.000m

Verkehr

Bus <500m
Straßenbahn <1.000m
Autobahnanschluss <1.000m
Bahnhof <1.000m

Flughafen <5.500m

Angaben Entfernung Luftlinie / Quelle: OpenStreetMap