

Erleben Sie außergewöhnlichen Wohnkomfort – VILLA AQUA & VILLA TERRA



Objektnummer: 290656

Eine Immobilie von Schantl ITH Immobilienreuehand GmbH

Zahlen, Daten, Fakten

Adresse	Mühlgangweg
Art:	Haus
Land:	Österreich
PLZ/Ort:	8401 Kalsdorf bei Graz
Baujahr:	2025
Zustand:	Erstbezug
Alter:	Neubau
Wohnfläche:	108,00 m ²
Zimmer:	6
Balkone:	1
Terrassen:	1
Stellplätze:	2
Garten:	137,00 m ²
Kaufpreis:	484.998,00 €
Infos zu Preis:	

Preis: belagsfertig

Provisionsangabe:

Provision bezahlt der Abgeber.

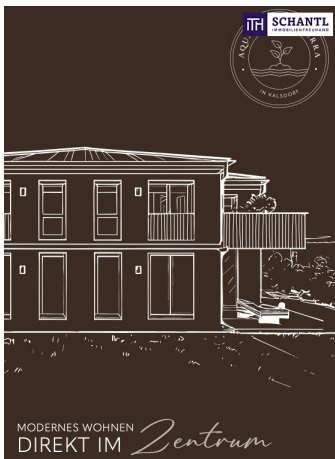
Ihr Ansprechpartner

Thomas Rainer

Schantl ITH Immobilitentreuhand GmbH
Messendorferstraße 71a
8041 Graz

H +43 699 15550880

Gerne stehe ich Ihnen für weitere Informationen oder einen Besichtigungstermin zur Verfügung.







01

VILLA TERRA

 Raumhöhe
2,60 m

 Wohnfläche
108,18 m²

 Aufteilung
7 Zimmer

 Parkplätze
2 inklusive

3 Schlafzimmer

2 Abstellräume

137 m² Garten

HIGHLIGHTS

- Glasoberlichten im Bad
- Raumhöhe von 2,60 Meter
- Fenster mit 2,40 Meter großzügige Garderobe
- massive Terrasse
- XXL-Küche mit Insel
- durchdachte Stauraume - im Badzimmer - unter der Treppe - Dachboden



ITH SCHANTL
IMMOBILIENREHAND

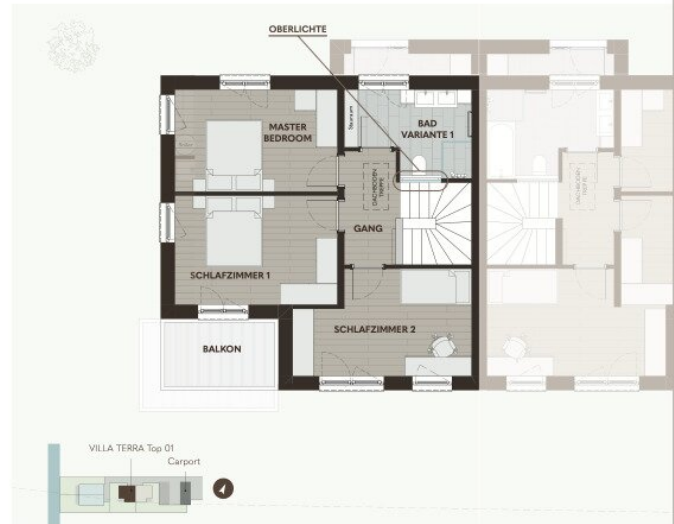
ERDGESCHOSS

GANG+GARDEROBE 11,59 m ²	ABSTELLRAUM 1,55 m ²	WOHN-ESSBEREICH 33,91 m ²
WC²⁾ 1,98 m ²	HW-RAUM³⁾ 8,28 m ²	TERRASSE 9,50 m ²



OBERGESCHOSS

GANG 4,68 m ²	MASTER-BEDROOM 12,78 m ²	BAD¹⁾ VARIANTE 1 7,47 m ²	SCHLAFZIMMER 1 13,66 m ²
SCHLAFZIMMER 2 13,37 m ²	BALKON 5,92 m ²	GRUNDGRÖSSE 227,38 m ²	



- 1) mit WC, Dusche und Waschbecken
- 2) mit WC und Handwaschbecken
- 3) mit Waschmaschinen-Anschluss und Boiler

Auf Grund der noch nicht endgültig abgeschlossenen Fachplanung betreffend Haustechnik, Elektrotechnik und Statik kann es noch zu geringfügigen Änderungen im Bereich der Schächte und Wände kommen.

02

VILLA TERRA

Raumhöhe
2,60 m

Wohnfläche
108,18 m²

Aufteilung
7 Zimmer

Parkplätze
2 inklusive

3 Schlafzimmer

2 Abstellräume

183 m² Garten

HIGHLIGHTS

- Glasoberlichten im Bad
Raumhöhe von 2,60 Meter
- Fenster mit 2,40 Meter großzügige Garderobe
- massive Terrasse
- XXL-Küche mit Insel
- durchdachte Stauraume
- im Badzimmer
- unter der Treppe
- Dachboden



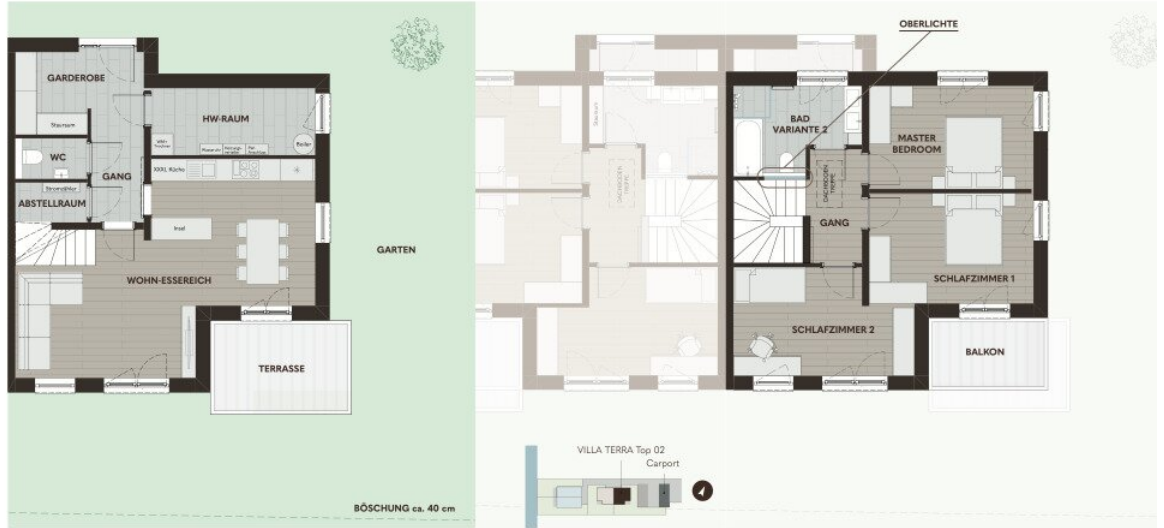
SCHANTL
IMMOBILIENREHAND

ERDGESCHOSS

GANG+GARDEROBE 11,59 m ²	ABSTELLRAUM 1,55 m ²	WOHN-ESSBEREICH 33,91 m ²
WC¹⁾ 1,98 m ²	HW-RAUM³⁾ 8,28 m ²	TERRASSE 9,50 m ²

OBERGEHOSS

GANG 4,69 m ²	MASTER-BEDROOM 12,78 m ²	BAD²⁾ VARIANTE 2 7,47 m ²	SCHLAFZIMMER 1 13,66 m ²
SCHLAFZIMMER 2 13,38 m ²	BALKON 5,92 m ²	GRUNDGRÖSSE 273,66 m ²	



1) mit WC, Dusche und Waschbecken
2) mit WC und Handwaschbecken
3) mit Waschmaschinen-Anschluss und Boiler

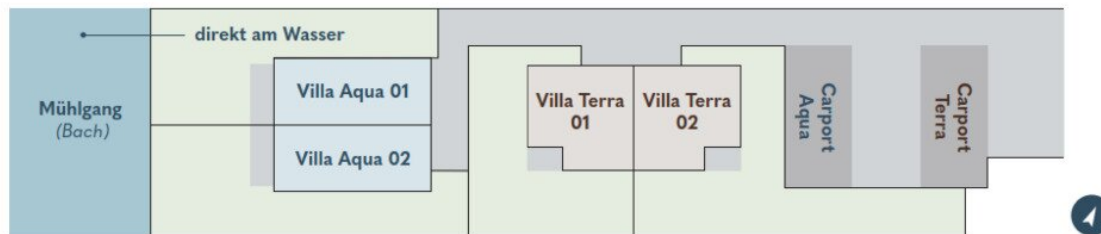
Auf Grund der noch nicht endgültig abgeschlossenen Fachplanung betreffend Haustechnik, Elektrotechnik und Statik kann es noch zu geringfügigen Änderungen im Bereich der Schächte und Wände kommen.

VERKAUFLISTE

PROJEKT: VILLA AQUA / TERRA Kalsdorf
 STAND: 18.11.2025



AQUA - VILLA - TERRA



VILLA-AQUA

EINHEIT	WOHNNUTZFLÄCHE	BALKON	TERRASSE	GRUNDSTÜCK	GARTEN	STELLPLÄTZE	PREIS BEL.	PREIS SCH.
TOP 1.1	110,19 m ²	9,30 m ²	11,63 m ²	ca. 230,00 m ²	ca. 146 m ²	2	€ 499 762,03	€ 511 582,87
TOP 1.2	110,19 m ²	9,30 m ²	11,63 m ²	ca. 254,00 m ²	ca. 159 m ²	2	€ 499 762,03	€ 511 582,87

VILLA-TERRA

EINHEIT	WOHNNUTZFLÄCHE	BALKON	TERRASSE	GRUNDSTÜCK	GARTEN	STELLPLÄTZE	PREIS BEL.	PREIS SCH.
TOP 2.1	108,18 m ²	5,92 m ²	9,50 m ²	ca. 228,00 m ²	ca. 137 m ²	2	€ 484 998,40	€ 496 819,24
TOP 2.2	108,18 m ²	5,92 m ²	9,50 m ²	ca. 273,00 m ²	ca. 183 m ²	2	€ 487 361,91	€ 499 182,75

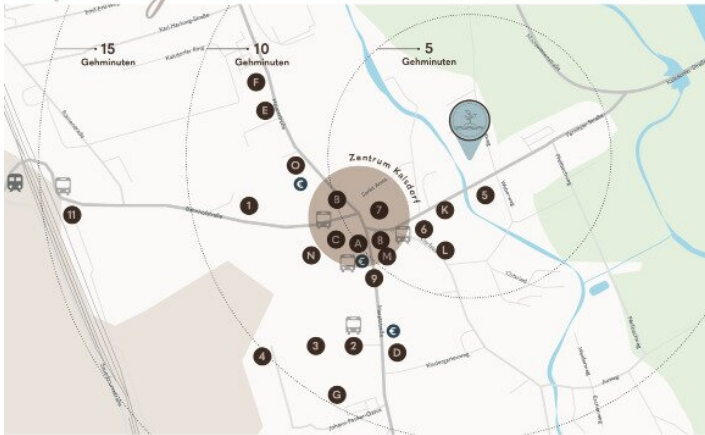
Alle Kaufpreise sind brutto – es wird keine Mehrwertsteuer ausgewiesen.

PREIS BEL. = Preis belagsfertig, PREIS SCH. = Preis schlüsselfertig

Zzg. Staatlichen Nebenkosten, sowie Vertragserrichtungsgebühr.

Ausstattung laut gültiger BAB – Stand 18.11.2025

Projektstandort



DIE PERFEKTE INFRASTRUKTUR.

5 MINUTEN FUSSWEG INS ZENTRUM VON.

Kalsdorf

Kalsdorf bei Graz vereint die Vorteile des ländlichen Lebens mit der Nähe zur Stadt und bietet Ihnen eine ideale Ausgangslage für ein komfortables und entspanntes Leben.

Ausgezeichnete Infrastruktur für jeden Bedarf

Dank der hervorragenden Infrastruktur genießen Sie in Kalsdorf eine hohe Lebensqualität. Zahlreiche Einkaufsmöglichkeiten – von Supermärkten über Fachgeschäfte bis hin zu lokalen Märkten – machen den täglichen Einkauf einfach und bequem. Auch gastronomische Angebote und Freizeitmöglichkeiten sind in unmittelbarer Nähe zu finden.

Schnelle Anbindung nach Graz

Die Verkehrsanbindung an die steirische Landeshauptstadt Graz ist optimal. In wenigen Minuten erreichen Sie das Stadtzentrum über die A2 oder die gut ausgebauten öffentlichen Verkehrsmittel, die regelmäßig verkehren und Ihnen so eine schnelle Verbindung nach Graz ermöglichen.

Bildung und Betreuung vor Ort

Familien profitieren von der Nähe zu verschiedenen Schulen, Kindergärten und Betreuungsangeboten. Ob Grundschule oder weiterführende Schulen – hier finden Sie alles, was Ihre Kinder für eine erfolgreiche Ausbildung brauchen. Die Nähe zu Graz erweitert zudem die Auswahl an Bildungseinrichtungen, sodass keine Wünsche offenbleiben.

Medizinische Versorgung in Reichweite

Die medizinische Versorgung ist in Kalsdorf ebenfalls sehr gut. Ärzte, Apotheken und Gesundheitseinrichtungen sind vor Ort oder in unmittelbarer Nähe zu finden, sodass Sie im Bedarfsfall schnell und unkompliziert versorgt werden. Kalsdorf bei Graz – wo sich Lebensqualität und gute Anbindung perfekt ergänzen.

Verkehrsanbindung

- GH Pendl (90 m)
- W.Kamschäl-Platz (431, 570, 630)
- Ort (610, 620, N05, 600, 630)
- Bahnhofstraße (431, 510, 630)
- Hauptschule (431, 610, 620, 630)
- Kalsdorf, BH (970 m)

medizinische Versorgung

- Dr. Waltersdorfer | Augenarzt (130 m)
- Dr. Stawitsch-Waltersdorfer (200 m)
- Dr. Koroschetz | Frauenarzt (290 m)
- Dr. Dänninger | HNO-Arzt (370 m)
- Apotheke Kalsdorf (410 m)

Bildungseinrichtungen

- 1. Böcherer Hauptplatz 1 (600 m)
- 2. Volksschule Hauptstraße 130 (650 m)
- 3. NMS Kalsdorf (650 m)
- 4. Gemeindegarten (1 km)

Gastronomie

- 5. Büro 7 (20 m)
- 6. Gasthof Pendl (200 m)
- 7. Ranitz (260 m)
- 8. Café Pecis Print (310 m)
- 9. Pizzeria La Casa (500 m)
- 10. Men's Gasthaus (600 m)
- 11. Hotel-Restaurant Mayer (890 m)

Einkaufsmöglichkeiten

- A. Fleischeri Pezgas (300 m)
- B. EP. Stibitzhofer (370 m)
- C. BAWAG PSK (320 m)
- D. NKD Bierbaum (330 m)
- E. Sparkasse (410 m)
- F. Raiffisenbank (440 m)
- G. Konditorei Steiner (470m)
- H. Trafik (480 m)
- I. Lidl Kalsdorf (540 m)
- J. Billa Kalsdorf (850 m)



Ein Zuhause, das Maßstäbe setzt

Erleben Sie das Zusammenspiel aus hochwertiger Ausstattung, durchdachter Raumgestaltung und moderner Technik – Ihre Villa in Kalsdorf bietet die perfekte Basis für ein stilvolles, komfortables Leben, das sich ganz nach Ihren Wünschen richtet.



IHR NEUES ZUHAUSE ELEGANZ UND KOMFORT IN PERFEKTION.

HOCHWERTIGE MATERIALIEN UND *durchdachte* DETAILS.

Bereits beim Betreten spüren Sie die Liebe zum Detail und die hohe Qualität der Materialien. Der edle Eichenparkettboden verleiht den Wohnräumen eine warme, natürliche Atmosphäre und wird von einer effizienten Fußbodenheizung ergänzt, die für gleichmäßige Wärme sorgt. Großformatiges Feinsteinzeug in Bad, WC und Vorraum unterstreicht das moderne, stilvolle Design. Qualität die Generationen überdauert.

Maximaler Komfort und durchdachte Funktionen

Überhohe, großzügige Fensterflächen erhellen die Wohnräume und schaffen einen atemberaubenden Flair. Durch den elektrischen Sonnenschutz in allen Wohnräumen können die Räume mühelos beschattet werden.

Funktionale Raumgestaltung für Ihre Bedürfnisse

Unsere Villen bieten viel Platz für Ihr Familienleben, durch besonders effiziente Grundrissgestaltung. Der lichtdurchflutete Wohnbereich mit offener Küche schafft Raum für gemeinsames Kochen, Essen und Wohlfühlen. Ein separater Abstellraum bzw. Wirtschaftsraum sorgt für Ordnung und Praktikabilität im Alltag. Das elegante Badezimmer ist mit einer bodenebenen Dusche ausgestattet und kann um eine komfortable Badewanne erweitert werden – perfekt für entspannte Momente. Im Obergeschoss wurde besonders auf Schallschutz zwischen den Zimmern geachtet und durch den Einsatz von Glasoberlichtern kommt auch natürliches Licht ins Stiegenhaus.

Objektbeschreibung

Erleben Sie außergewöhnlichen Wohnkomfort – VILLA AQUA & VILLA TERRA

Erleben Sie außergewöhnlichen Wohnkomfort in den hochwertigen **VILLA AQUA** und **VILLA TERRA**, die mit ihrer massiven Bauweise, durchdachten Grundrissen und luxuriösen Ausstattung überzeugen.

Hier erwartet Sie ein Zuhause, das keine Wünsche offen lässt!

Die zentral gelegenen Villen im Herzen von **Kalsdorf** bieten eine perfekte Mischung aus Natur und urbanem Leben.

Mit dem Bahnhof und dem Ortszentrum in fußläufiger Entfernung genießen Sie kurze Wege, während Sie zugleich von der ruhigen Lage direkt am Wasser und am Murradweg

profitieren. Jeder Einheit steht ein großzügiger Garten zur Verfügung, der Raum für Erholung und Privatsphäre schafft!

Die durchdachten Grundrisse bieten auf **ca. 110 m²** Wohnfläche Platz für alles was das Herz begehrt!

Der offene Wohn-Essbereich mit einer Fläche von 41 m² bildet das Herzstück des Hauses und eignet sich perfekt für gemeinsames Kochen, Essen und Entspannen.

Im Obergeschoss finden Sie die **3 Schlafzimmer**, wovon zwei mit **direktem Zugang zum Balkon** und viel Privatsphäre begeistern.

Durch zusätzliche Abstellräume, einen Wirtschaftsraum und clever genutzte Flächen wie den Stauraum unter der Treppe sind die Villen optimal für den Alltag einer modernen

Familie gestaltet.

Die Außenbereiche setzen weitere Highlights:

Massiv gebaute Terrassen und großzügige Gärten bieten viel Platz für Freizeit und Entspannung im Freien.

Auch die Ausstattung lässt keine Wünsche offen:

Die **massive Bauweise** ohne Vollwärmeschutz sorgt für Stabilität und Langlebigkeit, während edle Materialien wie echter **Eichen-Fischgrätparkett**, großformatiges

Die Fußbodenheizung rundet das GESAMT-Paket ab und sorgt für ein angenehmes Wärmegefühl.

Zusammenfassung:

- Besonderheiten
 - Direkt im Zentrum von Kalsdorf
 - Zentrum und Bahnhof fußläufig erreichbar
 - Direkt am Murradweg
 - Projekt befindet sich direkt am Bach
 - Viel Grünfläche bei jeder Einheit

- Ausstattung
 - Hochwertigste Bauweise !!
 - Echter Massivbau – kein Vollwärmeschutz
 - Massive Terrasse und Balkone
 - 2,80m lichte Raumhöhe im Erdgeschoss
 - 2,40m hohe Fenster im Erdgeschoss
 - Elektrischer Sonnenschutz bei allen Wohnräumen im Standard
 - Alu- Eingangstür
 - Kunststoff-Alu Fenster von einem namenhaften österreichischen Hersteller
 - Fischgrät – 1,6cm Massiv Parkett im Standard
 - 60x60cm Fliesen Innen im Standard
 - Anmutender Villenstil
 - Fußbodenheizung

Die VILLA AQUA und VILLA TERRA kombinieren hochwertige Architektur, smarte Raumkonzepte und eine erstklassige Lage – ein Zuhause, das Maßstäbe setzt.

Worauf noch warten?

Vereinbaren Sie noch heute eine Besichtigung oder eine persönliche Beratung mit uns!

Sie wollen Ihre Immobilie verkaufen? Dann sind Sie bei uns goldrichtig!

Wir sind gerne für Sie da und unterstützen Sie unverbindlich bei der Bewertung Ihrer Immobilie. Mit viel Sorgfalt stellen wir Ihnen alle wichtigen Informationen und Unterlagen zusammen, damit Sie die **besten Entscheidungen** treffen können.

In Kooperation mit unserer **SFI Vermögenstreuhand** begleiten wir Sie bei der Verwirklichung Ihres Traumobjekts und unterstützen Sie beim **nachhaltigen Vermögensaufbau**.

Mit unseren erfahrenen Experten sorgen wir dafür, dass Sie die **besten Konditionen** erhalten – damit Ihre Träume Wirklichkeit werden!

www.schantl-ith.at in Kooperation mit www.sfi-invest.com

Die Angaben über das angebotene Objekt erfolgen mit der Sorgfalt eines ordentlichen Immobilienmaklers; für die Richtigkeit solcher Angaben, die auf Informationen der über das Objekt Verfügungsberechtigten beruhen, wird keine Gewähr geleistet.

Infrastruktur / Entfernungen

Gesundheit

Arzt <250m

Apotheke <500m

Krankenhaus <9.250m

Kinder & Schulen

Schule <750m

Kindergarten <750m

Nahversorgung

Supermarkt <500m

Bäckerei <750m

Einkaufszentrum <7.500m

Sonstige

Geldautomat <500m

Bank <500m

Post <500m

Polizei <750m

Verkehr

Bus <500m

Autobahnanschluss <3.500m

Straßenbahn <8.250m

Bahnhof <1.000m

Flughafen <4.000m

Angaben Entfernung Luftlinie / Quelle: OpenStreetMap