

**Nähe Schloss Neugebäude! Bis November 2026 befristet
vermietete sonnige 2-Zimmer-Wohnung mit Loggia und
Tiefgaragenplatz in Grünruhelage**



Objektnummer: 4018

Eine Immobilie von Gottlieb Properties Immobilienreuehand GmbH

Zahlen, Daten, Fakten

Art:	Wohnung
Land:	Österreich
PLZ/Ort:	1110 Wien
Baujahr:	2016
Zustand:	Gepflegt
Alter:	Neubau
Wohnfläche:	55,48 m ²
Nutzfläche:	61,21 m ²
Zimmer:	2
Bäder:	1
WC:	1
Keller:	1,90 m ²
Heizwärmebedarf:	A 23,92 kWh / m ² * a
Gesamtenergieeffizienzfaktor:	A 0,71
Kaufpreis:	315.000,00 €
Kaufpreis / m²:	5.146,22 €
Betriebskosten:	145,60 €
Heizkosten:	79,54 €
USt.:	29,58 €
Infos zu Preis:	

Der Tiefgaragenplatz ist im Kaufpreis bereit inkludiert.

Provisionsangabe:

3% des Kaufpreises zzgl. 20% USt.

Ihr Ansprechpartner

Desirée Gottlieb

Gottlieb Properties Immobilientreuhand GmbH
Gluckgasse 1 / 8 & 9
1010 Wien





GOTTLIEB
PROPERTIES

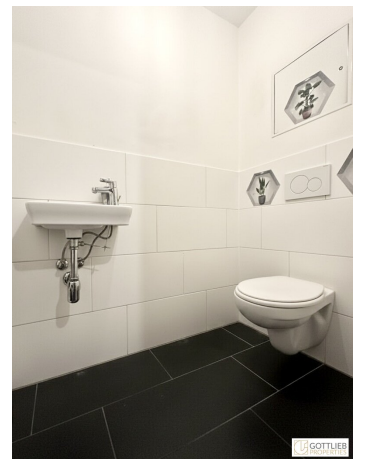
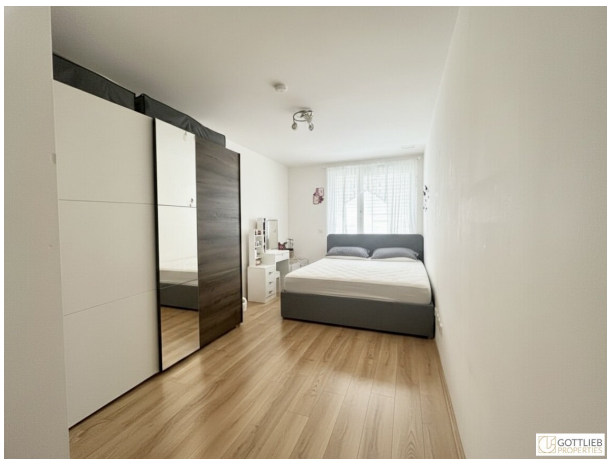


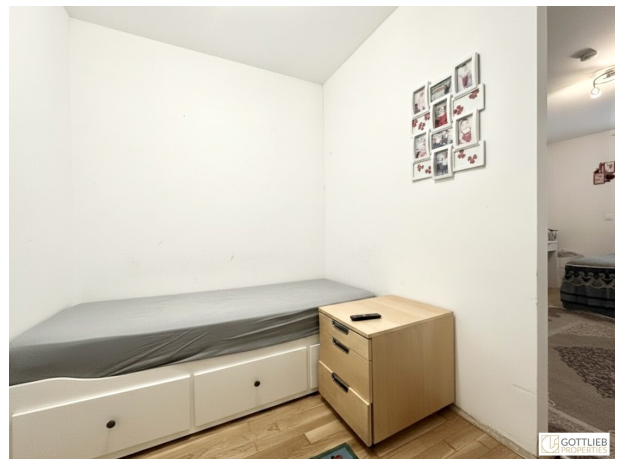
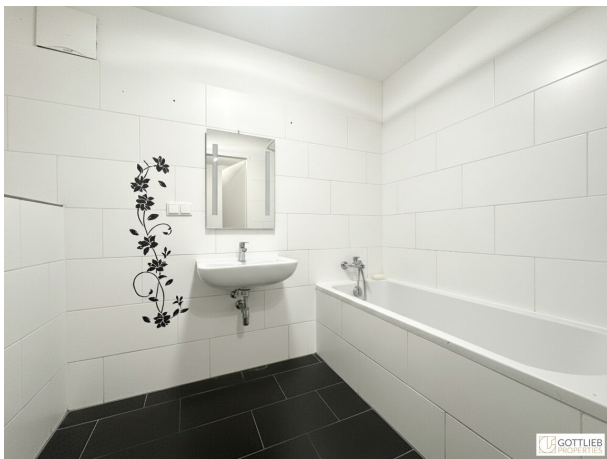
GOTTLIEB
PROPERTIES

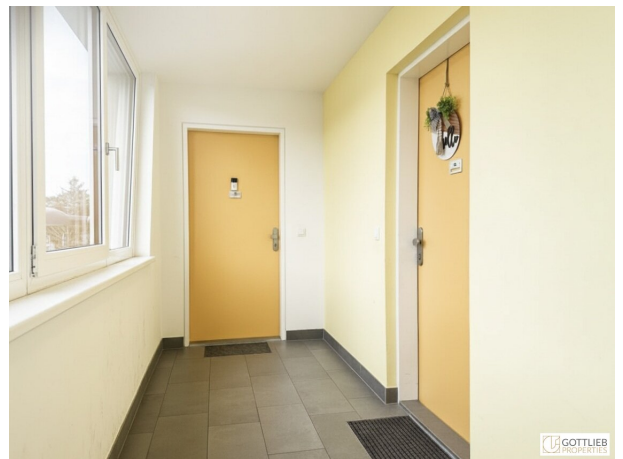
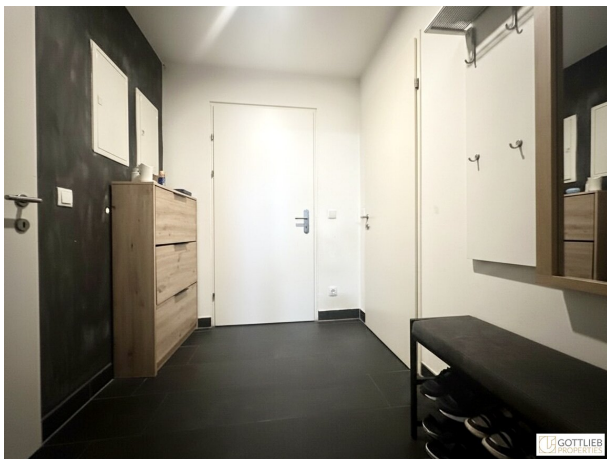


GOTTLIEB
PROPERTIES

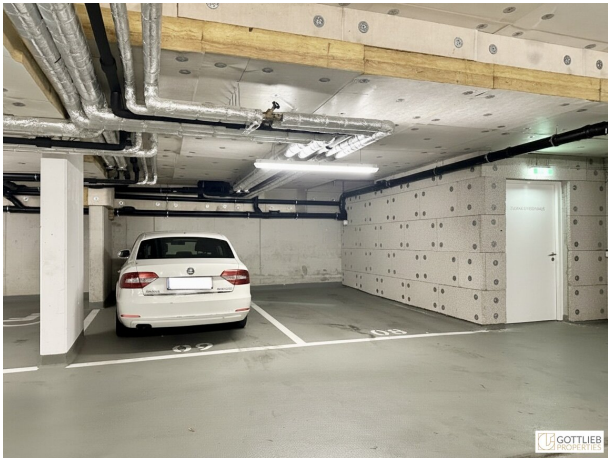


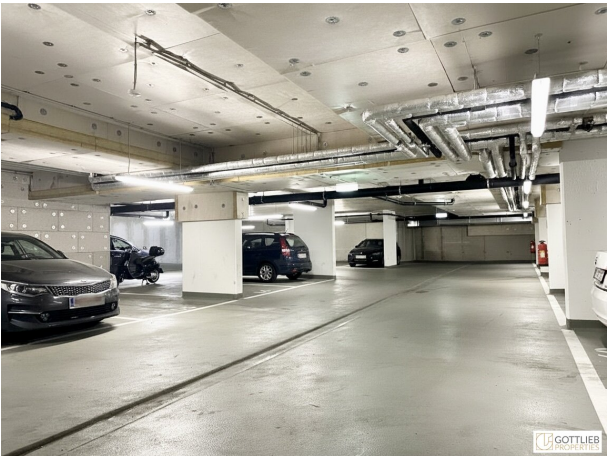




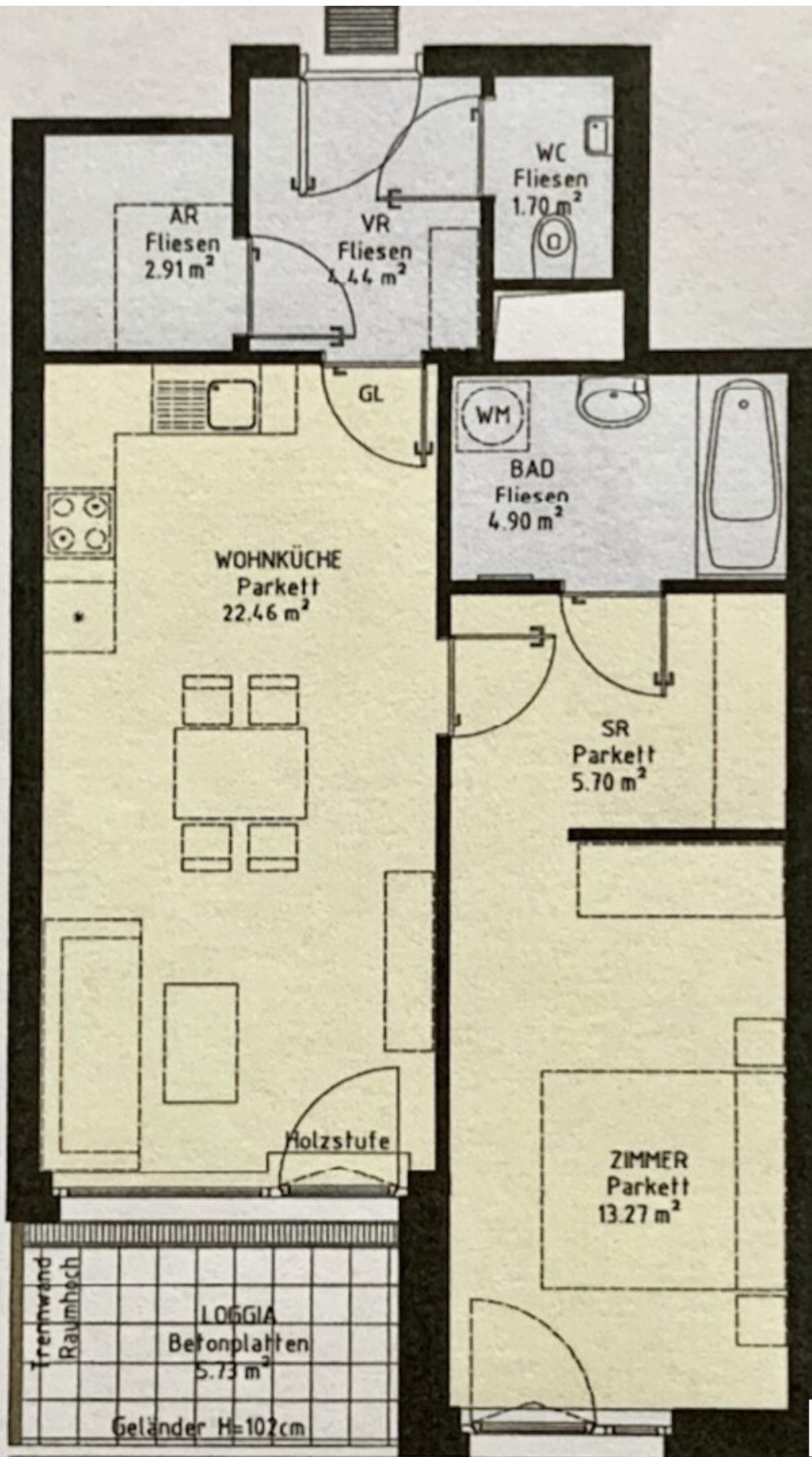












Objektbeschreibung

Zum sofortigen Verkauf gelangt diese befristet vermietete, lichtdurchflutete und ruhig gelegene **ca. 55 m² große Zwei-Zimmer-Wohnung mit einer ca. 6,00 m² großen Loggia im ersten Liftstock** eines gepflegten Neubaus der Jahre 2016 und 2017. **Die perfekt geschnittene Wohnung ist bis 30. November 2026 befristet vermietet.**

Man betritt das Apartment über einen Vorraum und gelangt direkt in den ca. 22,00 m² großen Wohn-Ess-Bereich mit offener Wohnküche sowie auf die südseitig ausgerichtete Loggia und in das ca. 13,00 m² große Schlafzimmer, mit angeschlossenen Schrankraum in der Größe von ca. 6,00 m². Ein Wannenbad sowie ein Abstellraum und eine separate Toilette komplettieren den Grundriss dieser Liegenschaft.

Die Wohnung ist komplett zum begrünten Innenhof ausgerichtet und angenehm ruhig gelegen.

Der Wohnung ist ein Kellerabteil zugeordnet.

Der Tiefgaragenplatz ist im Kaufpreis bereit inkludiert.

+ südseitige Grünruhelage

+ barrierefrei

+ erster Liftstock

+ ca. 61,21 m² Nutzfläche

+ ca. 55,48 m² Wohnfläche

+ ca. 5,73 m² Loggia

+ ca. 22,46 m² Wohn-Ess-Bereich mit offener Wohnküche

+ ca. 13,27 m² Schlafzimmer mit

+ ca. 5,70 m² angeschlossenen Schrankbereich

+ ca. 4,90 m² Wannenbad

+ ca. 4,44 m² Vorraum

- + ca. 2,91 m² Abstellraum
- + ca. 1,70 m² separate Toilette
- + der Wohnung ist ein Kellerabteil zugeordnet
- + der Tiefgaragenplatz ist im Kaufpreis bereit inkludiert

Ausstattung

- + komplett ausgestattete Einbauküche
- + Wannenbad mit Waschbecken und Waschmaschinen-Anschluss
- + Parkettboden im Wohnbereich
- + Fliesenböden in den Nassräumen und im Vorraum
- + Beheizung und Kühlung erfolgt über eine moderne Bauteilaktivierung (Deckenaktivierung)
- + Fahrradabstellraum
- + Tiefgarage
- + **Gartennutzung**
- + **Kinderspielplatz**

Verkehrsanbindung

- + U-Bahn-Linie U3 Simmering über
- + Autobus-Linien 71E, 73A und 73B erreichbar

Infrastruktur

Das Objekt befindet sich im elften Wiener Gemeindebezirk Simmering, südöstlich der

Innenstadt gelegen.

Die Lage nahe dem Schloss Neugebäude sowie der U3-Station Simmering bietet eine hervorragende Verkehrsanbindung und Infrastruktur.

Sämtliche Geschäfte und Einrichtungen des täglichen Bedarfs wie Supermärkte, Ärzte, Restaurants, Schulen sowie Banken befinden sich in unmittelbarer Gegend.

Sonstiges

Die Wohnung ist derzeit noch befristet vermietet und ab 1. Dezember 2026 bestandsfrei verfügbar.

Wir ersuchen um Verständnis, dass wir aufgrund unserer Nachweispflicht gegenüber dem Eigentümer nur Anfragen mit vollständigen Kontaktdaten (Name, Adresse, Mobilnummer, Email) bearbeiten können.

Der Vermittler ist als Doppelmakler tätig.

Infrastruktur / Entfernungen

Gesundheit

Arzt <1.500m
Apotheke <500m
Klinik <3.000m
Krankenhaus <6.000m

Kinder & Schulen

Schule <500m
Kindergarten <500m
Universität <5.000m
Höhere Schule <5.000m

Nahversorgung

Supermarkt <500m
Bäckerei <500m
Einkaufszentrum <2.000m

Sonstige

Geldautomat <1.500m
Bank <1.500m
Post <1.500m

Polizei <1.000m

Verkehr

Bus <500m

U-Bahn <2.500m

Straßenbahn <1.000m

Bahnhof <2.000m

Autobahnanschluss <1.500m

Angaben Entfernung Luftlinie / Quelle: OpenStreetMap