

Studio Apartment im Zentrum von Tulln



Küche

Objektnummer: 5073

Eine Immobilie von Immobilien 86 KG

Zahlen, Daten, Fakten

Art:	Wohnung
Land:	Österreich
PLZ/Ort:	3430 Tulln an der Donau
Wohnfläche:	43,79 m ²
Bäder:	1
WC:	1
Heizwärmebedarf:	C 58,00 kWh / m ² * a
Gesamtmiete	699,38 €
Kaltmiete (netto)	560,80 €
Kaltmiete	635,80 €
Betriebskosten:	75,00 €
USt.:	63,58 €
Provisionsangabe:	

Gemäß Erstauftraggeberprinzip bezahlt der Abgeber die Provision.

Ihr Ansprechpartner



Martin Schildberger

Immobilien86 KG
Rudolfstraße 4
3430 Tulln

H +43 676 9501248

Gerne stehe ich Ihnen für weitere Informationen oder einen Besichtigungstermin zur

Verfügung.

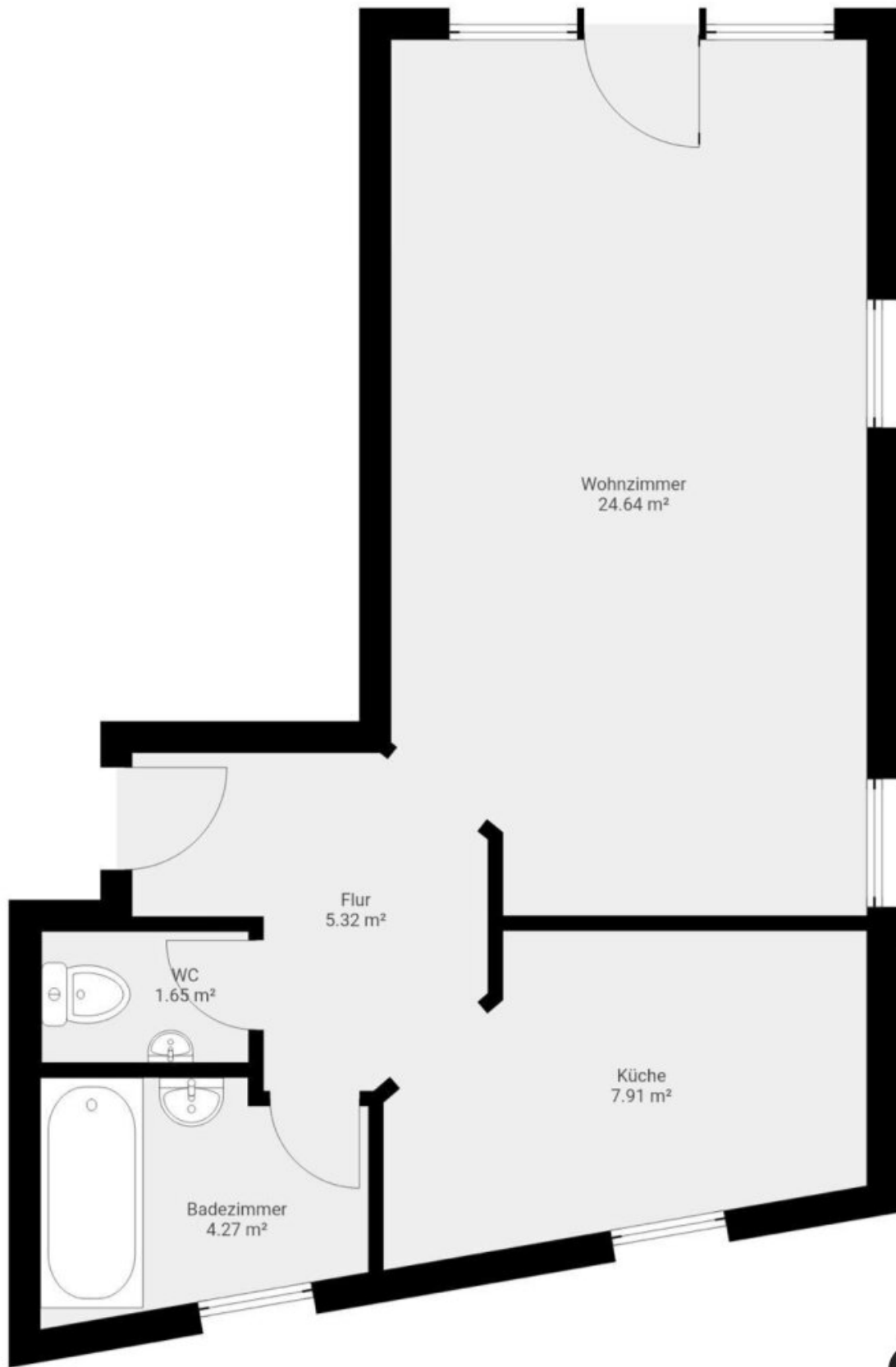












Objektbeschreibung

Diese gepflegte 44m² Wohnung in zentraler Lage in Tulln nahe der Stadtpfarrkirche können Sie ab sofort mieten. Ausgestattet mit einem Wohn-/Schlafraum, einer Küche, einem Badezimmer, einem kleinen Vorzimmer sowie einer separaten Toilette finden Sie hier eine gemütliche, saubere Stadtwohnung im 1. Stock eines kleinen Mehrparteienhauses.

Das Wohnzimmer der frisch ausgemalten Wohnung ist mit pflegeleichtem Laminat Boden ausgestattet, im Badezimmer und in der Küche sind Fliesen verlegt. Die mit E-Herd, Cerankochfeld, Dunstabzug und Kühlschrank ausgestattete Küche steht Ihnen ablösefrei zur Benutzung zur Verfügung. Das Badezimmer ist mit Badewanne, Waschbecken sowie einem Waschmaschinen Anschluss ausgestattet.

Als Abstellraum steht Ihnen ein Kellerabteil zur Verfügung. Ihr Fahrrad können Sie in der Garage abstellen.

Für Heizung und Warmwasser sorgt die wohnungseigene Vaillant Gastherme. **Die Kosten für Strom und Gas verrechnen Sie direkt mit einem Energieanbieter Ihrer Wahl.**

Die Wohnung wird befristet auf 5 Jahre vermietet und kann ab sofort bezogen werden. Wir ersuchen um Verständnis, dass auf Wunsch der Eigentümer keine Hundehaltung erwünscht ist.

Hinweis: Die Angaben zu dieser Immobilie sind ohne Gewähr. Auf Grund der Nachweispflicht gegenüber dem Eigentümer ersuchen wir Sie um Verständnis, dass wir nur Anfragen mit vollständiger Anschrift und Telefonnummer bearbeiten können, sowie keine Auskünfte betreffend Objektunterlagen und der genauen Liegenschaftsadresse erteilen können.

Der Immobilienmakler erklärt, dass er – entgegen dem in der Immobilienwirtschaft üblichen Geschäftsgebrauch des Doppelmaklers – einseitig nur für den Vermieter tätig ist.

Infrastruktur / Entfernungen

Gesundheit

Arzt <500m

Apotheke <500m

Klinik <6.500m

Krankenhaus <1.500m

Kinder & Schulen

Schule <500m

Kindergarten <500m

Universität <1.500m

Höhere Schule <1.500m

Nahversorgung

Supermarkt <500m

Bäckerei <500m

Einkaufszentrum <500m

Sonstige

Bank <500m

Geldautomat <500m

Post <500m

Polizei <1.000m

Verkehr

Bus <500m

Bahnhof <500m

Autobahnanschluss <4.000m

Flughafen <5.000m

Angaben Entfernung Luftlinie / Quelle: OpenStreetMap