

Großzügige 4-Zi-Wohnung mit Eigengarten in Laakirchen!



Wohnhaus

Objektnummer: 1068/5245

Eine Immobilie von Traunsee Immobilien

Zahlen, Daten, Fakten

Adresse	Kerblweg 30
Art:	Wohnung
Land:	Österreich
PLZ/Ort:	4663 Laakirchen
Baujahr:	1980
Zustand:	Gepflegt
Alter:	Altbau
Wohnfläche:	95,00 m ²
Zimmer:	5
Bäder:	1
WC:	1
Terrassen:	2
Stellplätze:	2
Garten:	153,00 m ²
Keller:	12,00 m ²
Heizwärmebedarf:	C 80,50 kWh / m ² * a
Kaufpreis:	298.000,00 €
Betriebskosten:	230,12 €
Heizkosten:	59,40 €
USt.:	34,89 €
Provisionsangabe:	

10.728,00 € inkl. 20% USt.

Ihr Ansprechpartner

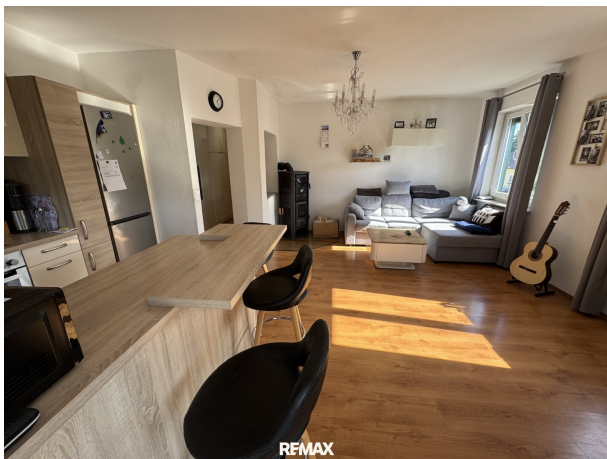
Wolfgang Hechfelner

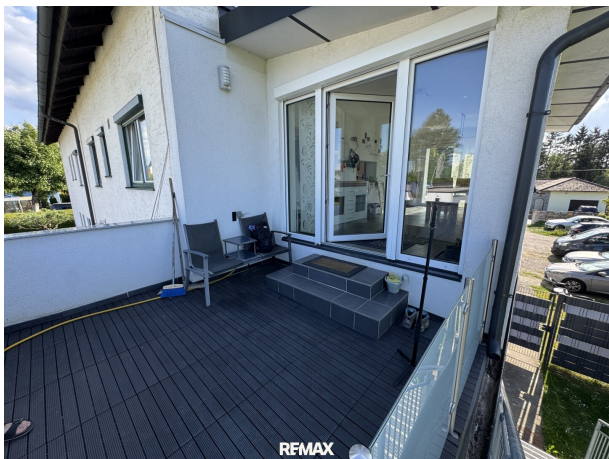
Traunsee Immobilien
Ebenzweierstraße 34
4813 Altmünster

T +43 7612 89 232
H +43 699 17 89 23 20

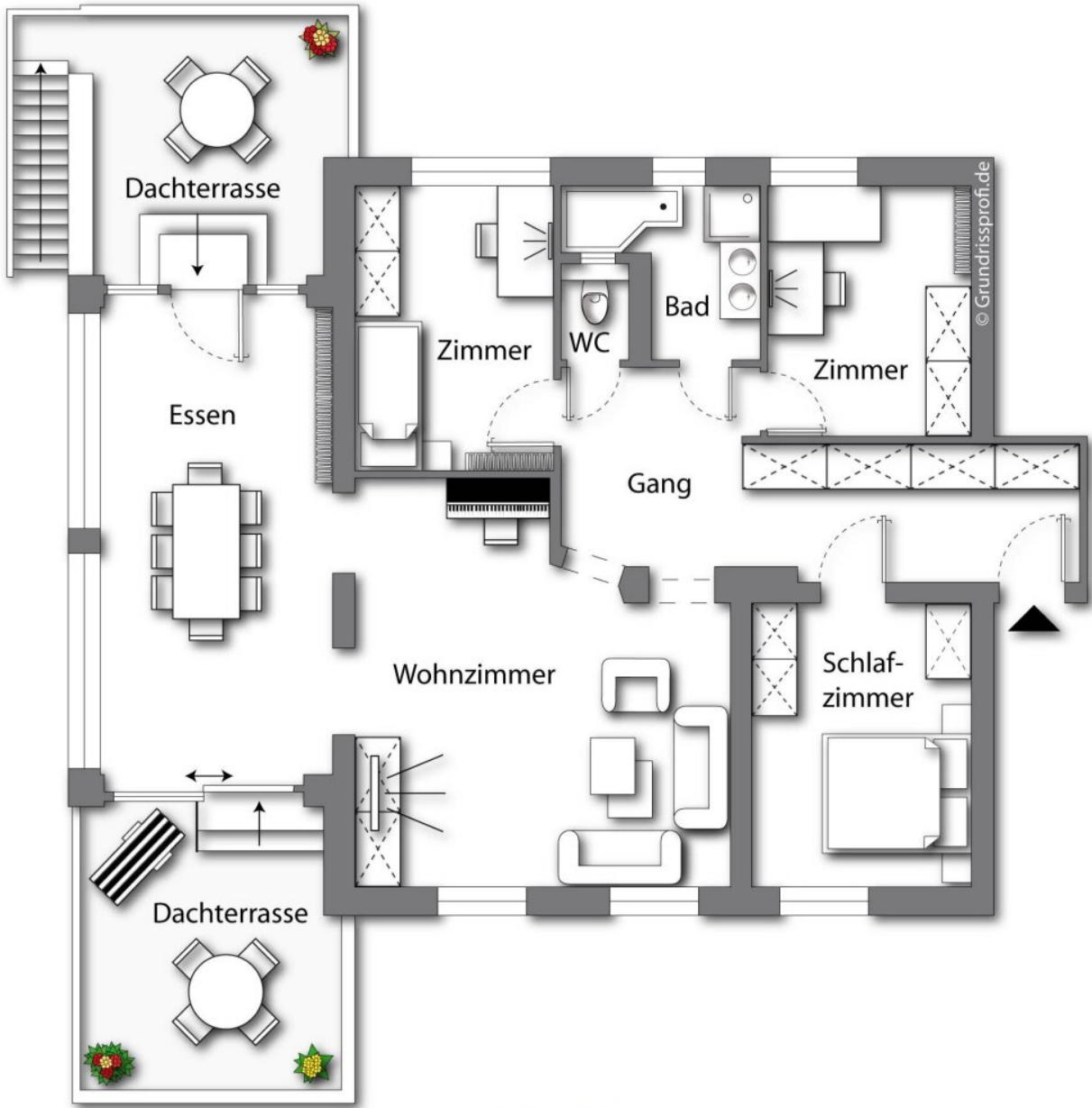












REMAX

Objektbeschreibung

Willkommen in Ihrem neuen Zuhause in 4663 Laakirchen!

Diese attraktive Wohnung in der 1. Etage bietet Ihnen auf großzügigen 95m² Wohnfläche ein komfortables und gepflegtes Wohnambiente, das keine Wünsche offenlässt. Mit insgesamt 4 Zimmern haben Sie ausreichend Platz für Familie, Homeoffice oder individuelle Gestaltungsmöglichkeiten.

Der durchdachte Grundriss schafft eine harmonische Verbindung zwischen Funktionalität und Gemütlichkeit. Besonders hervorzuheben sind die zwei einladenden Terrassen, auf denen Sie sonnige Stunden genießen, entspannen oder gemeinsam mit Freunden und Familie den Tag ausklingen lassen können. Zusätzlich gehört ein gepflegter Eigengarten, mit direkten Abgang, zur Wohnung, der Ihnen einen privaten Rückzugsort im Grünen bietet – ideal für Gartenliebhaber oder für entspannte Freizeitaktivitäten im Freien.

Für Ihre Fahrzeuge stehen Ihnen zwei Stellplätze zur Verfügung, die Ihnen Komfort und Sicherheit bieten. Die Lage der Wohnung punktet zudem mit einer sehr guten Verkehrsanbindung: Eine nahegelegene Bushaltestelle ermöglicht Ihnen eine schnelle und bequeme Verbindung in die umliegenden Orte und ins Zentrum.

Der Kaufpreis von 298.000,00 € macht dieses Angebot besonders attraktiv für alle, die Wert auf eine gepflegte Immobilie in einer lebenswerten und gut angebundenen Lage legen. Nutzen Sie diese Chance, ein Zuhause zu finden, das Ihnen Lebensqualität, Komfort und viel Raum zur persönlichen Entfaltung bietet.

Zögern Sie nicht und vereinbaren Sie einen Besichtigungstermin – entdecken Sie selbst, wie viel Potenzial und Charme diese Wohnung in Laakirchen für Sie bereithält! Ihr neues Zuhause wartet bereits auf Sie.

Der Vermittler ist als Doppelmakler tätig.

Infrastruktur / Entfernungen

Gesundheit

Arzt <350m

Apotheke <350m

Krankenhaus <7.475m

Klinik <825m

Kinder & Schulen

Schule <1.075m

Kindergarten <650m

Nahversorgung

Supermarkt <450m

Bäckerei <600m

Einkaufszentrum <6.225m

Sonstige

Bank <375m

Geldautomat <425m

Post <775m

Polizei <725m

Verkehr

Bus <500m

Straßenbahn <5.925m

Bahnhof <4.800m

Autobahnanschluss <3.125m

Flughafen <4.150m

Angaben Entfernung Luftlinie / Quelle: OpenStreetMap