

Exklusiver Bungalow mit Donaublick & Schlossblick in Wesenufer



Objektnummer: 7879/376

Eine Immobilie von Sueno Immobilien GmbH

Zahlen, Daten, Fakten

Art:	Haus - Bungalow
Land:	Österreich
PLZ/Ort:	4085 Waldkirchen am Wesen
Zustand:	Neuwertig
Wohnfläche:	100,00 m ²
Bäder:	1
WC:	1
Stellplätze:	2
Kaufpreis:	470.000,00 €
Provisionsangabe:	

3% des Kaufpreises zzgl. 20% USt.

Ihr Ansprechpartner

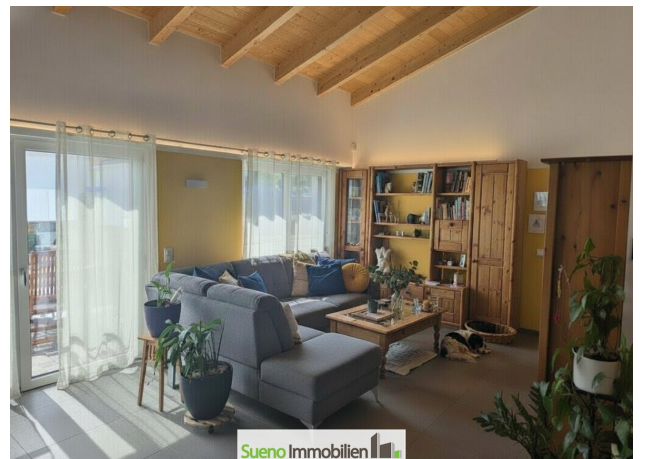


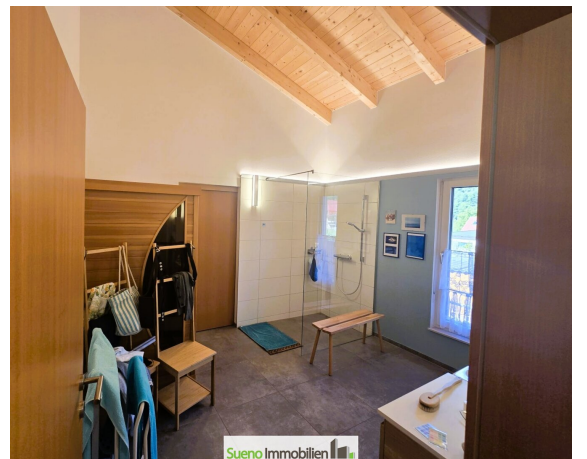
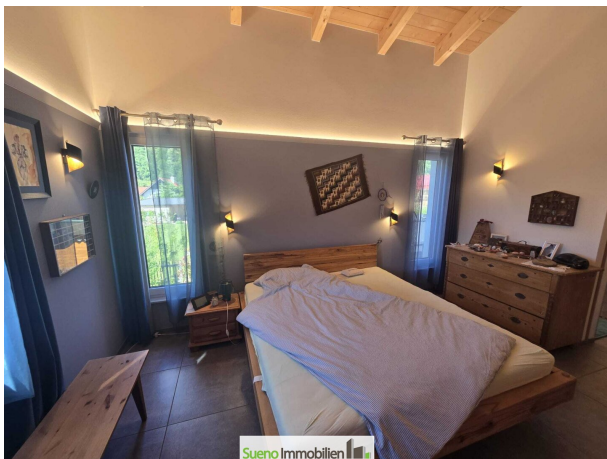
Bernhard Puchberger

Sueno Immobilien GmbH
Keplerstraße 4
4560 Kirchdorf an der Krems

H +43 664 3968225

Gerne stehe ich Ihnen für weitere Informationen oder einen Besichtigungstermin zur Verfügung.









Objektbeschreibung

Die Immobilie befindet sich in einer der schönsten Regionen entlang der Donau. Die Kombination aus Natur, Aussicht und hoher Wohnqualität macht diesen Standort besonders attraktiv. Spazierwege, Radwege sowie zahlreiche Freizeitmöglichkeiten befinden sich direkt vor der Haustüre.

Highlights der Immobilie

- Neuwertiger Bungalow in ruhiger Sonnenlage
- Wunderschöner Donaublick & Schlossblick
- Sommergarten für entspannte Stunden
- schöner Garten mit viel Platz
- Photovoltaikanlage
- Garage + 2 Stellplätze

Details zum Objekt wie weitere Bilder, Planmaterial etc., finden Sie in einem ausführlichen Expose, welches für Sie auf der Sueno-Website sueno.at zum Download bereit steht.

Für eine Live-Besichtigung stehen wir nach Terminvereinbarung gerne zur Verfügung.

SUENO Immobilien... wir erfüllen Wohnträume! www.sueno.at

Hinweis gemäß Energieausweisvorlagegesetz: Ein Energieausweis wurde vom Eigentümer bzw. Verkäufer, nach unserer Aufklärung über die generell geltende Vorlagepflicht, sowie Aufforderung zu seiner Erstellung noch nicht vorgelegt. Daher gilt zumindest eine dem Alter und der Art des Gebäudes entsprechende Gesamtenergieeffizienz als vereinbart. Wir

übernehmen keinerlei Gewähr oder Haftung für die tatsächliche Energieeffizienz der angebotenen Immobilie.

Der Vermittler ist als Doppelmakler tätig.