

2-Zimmer Wohnung nahe Kalvarienbergkirche



Objektnummer: 8128/164

Eine Immobilie von "Dissen" Bau Projekt Gesellschaft m.b.H.

Zahlen, Daten, Fakten

Adresse	Kalvarienberggasse
Art:	Wohnung
Land:	Österreich
PLZ/Ort:	1170 Wien
Wohnfläche:	46,39 m ²
Zimmer:	2
Bäder:	1
WC:	1
Heizwärmebedarf:	C 68,10 kWh / m ² * a
Gesamtenergieeffizienzfaktor:	C 1,21
Gesamtmiete	937,38 €
Kaltmiete (netto)	700,00 €
Kaltmiete	852,16 €
Betriebskosten:	128,50 €
USt.:	85,22 €
Infos zu Preis:	

Provisionsverrechnung bis dato 1,5 BMM

Provisionsangabe:

Gemäß Erstauftraggeberprinzip bezahlt der Abgeber die Provision.

Ihr Ansprechpartner

Philipp Vest-Rusan

"Dissen" Bau Projekt Gesellschaft m.b.H.
Bösendorferstraße
1010 Wien

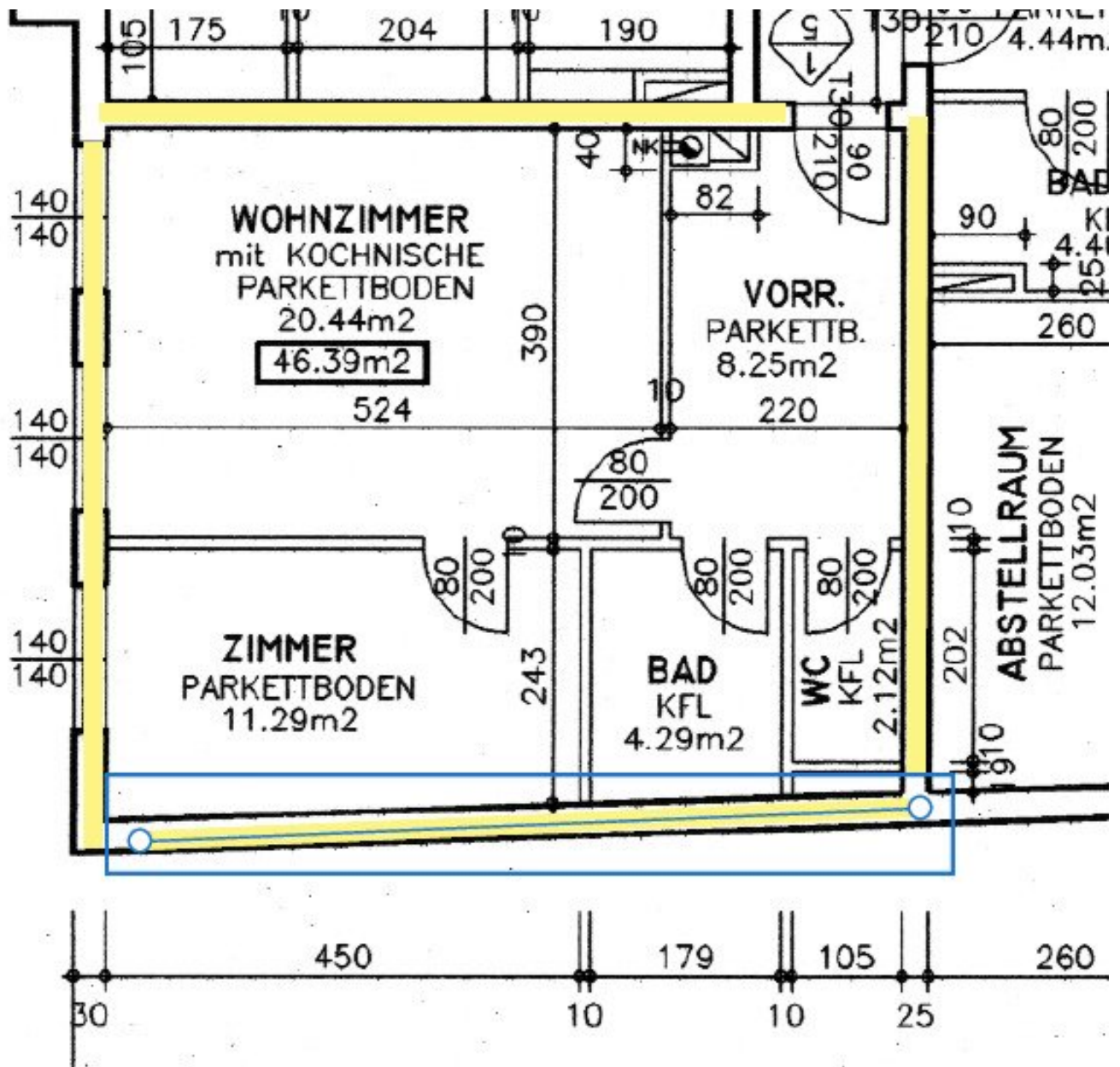
T +43 1505 1981
F +43 1505 1981-21

Gerne stehe ich Ihnen
Verfügung.

termin zur







Objektbeschreibung

Die rund 46 m² große 2-Zimmer Wohnung befindet sich im 1. Stock eines gepflegten Parteien-Hauses. Vom Vorzimmer kommt man direkt in das Badezimmer, die Toilette sowie den großen Wohn-/Essbereich mit moderner Küche. Vom Wohn-/Essbereich erreicht man das Schlafzimmer.

Die Wohnung gliedert sich wie folgt:

- Vorraum
- Zimmer mit integrierter Einbauküche
- Schlafzimmer
- Bad mit Badewanne und Waschmaschinenanschluss
- separate Toilette

Ein Kellerabteil ist der Wohnung zugehörig.

Für einen persönlichen Besichtigungstermin stehen wir Ihnen gerne nach Terminvereinbarung zur Verfügung.

Bitte beachten Sie, dass es voraussichtlich im Sommer zu einer größeren Sanierung der Kalt- und Warmwasserstränge kommen wird. Arbeiten im Bad bzw. WC sind hierfür notwendig.

Der Immobilienmakler erklärt, dass er – entgegen dem in der Immobilienwirtschaft üblichen Geschäftsgebrauch des Doppelmaklers – einseitig nur für den Vermieter tätig ist.

Infrastruktur / Entfernungen

Gesundheit

Arzt <250m

Apotheke <250m

Klinik <500m

Krankenhaus <1.000m

Kinder & Schulen

Schule <250m

Kindergarten <250m

Universität <1.000m

Höhere Schule <1.250m

Nahversorgung

Supermarkt <250m

Bäckerei <250m

Einkaufszentrum <500m

Sonstige

Geldautomat <250m

Bank <250m

Post <500m

Polizei <500m

Verkehr

Bus <500m

U-Bahn <750m

Straßenbahn <500m

Bahnhof <750m

Autobahnanschluss <3.500m

Angaben Entfernung Luftlinie / Quelle: OpenStreetMap