

1-Zimmer-Wohnung mit Garten nahe Kalvarienbergkirche



Objektnummer: 8128/158

Eine Immobilie von "Dissen" Bau Projekt Gesellschaft m.b.H.

Zahlen, Daten, Fakten

Adresse	Kalvarienberggasse
Art:	Wohnung
Land:	Österreich
PLZ/Ort:	1170 Wien
Wohnfläche:	40,00 m ²
Zimmer:	1
Bäder:	1
WC:	1
Terrassen:	1
Garten:	33,81 m ²
Heizwärmebedarf:	C 68,10 kWh / m ² * a
Gesamtenergieeffizienzfaktor:	C 1,21
Gesamtmiete	810,06 €
Kaltmiete (netto)	603,81 €
Kaltmiete	736,42 €
Betriebskosten:	111,99 €
USt.:	73,64 €
Provisionsangabe:	

Gemäß Erstauftraggeberprinzip bezahlt der Abgeber die Provision.

Ihr Ansprechpartner

Philipp Vest-Rusan

"Dissen" Bau Projekt Gesellschaft m.b.H.
Bösendorferstraße
1010 Wien

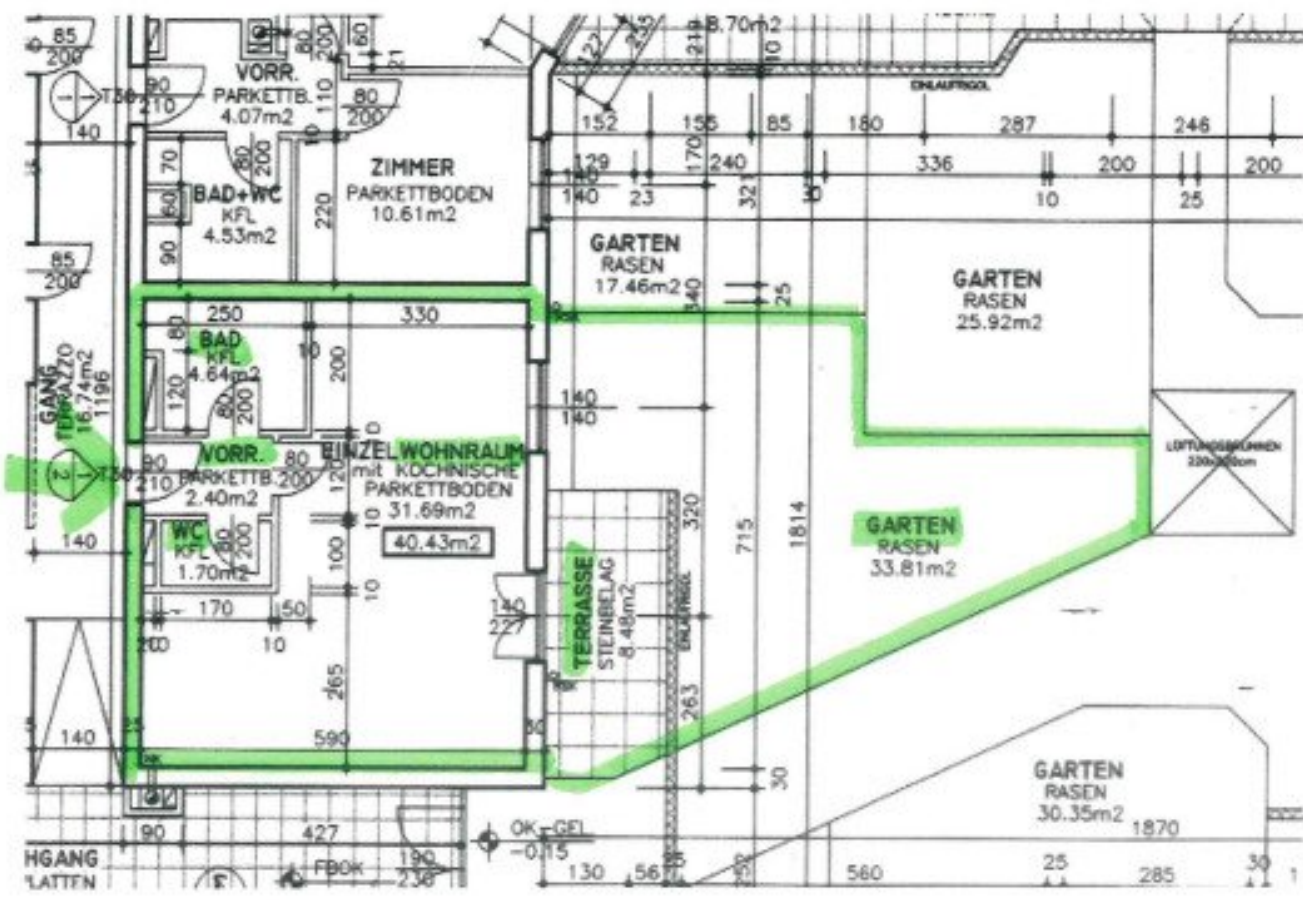
T +43 1505 1981
F +43 1505 1981-21

Gerne stehe ich Ihnen für weitere Informationen oder einen Besichtigungstermin zur Verfügung.









Objektbeschreibung

Die rund 40 m² große 1-Zimmer Wohnung befindet sich im EG eines gepflegten Parteien-Hauses. Vom Vorzimmer gelangt man in den Wohn-Schlafbereich, sowie in eine getrennt begehbare Toilette und das Badezimmer. Der Garten ist vom Wohn-Schlafbereich begehbar.

Die Wohnung verfügt über:

- Vorraum
- Zimmer
- Einbauküche
- Bad mit Badewanne und Waschmaschinenanschluss
- separates WC
- Garten

Ein Kellerabteil ist der Wohnung zugehörig.

Die Anmietung eines Garagenplatzes ist möglich.

Bitte beachten Sie, dass es voraussichtlich im Sommer zu einer größeren Sanierung der Kalt- und Warmwasserstränge kommen wird. Arbeiten im Bad bzw. WC sind hierfür notwendig.

Der Immobilienmakler erklärt, dass er – entgegen dem in der Immobilienwirtschaft üblichen Geschäftsgebrauch des Doppelmaklers – einseitig nur für den Vermieter tätig ist.

Infrastruktur / Entfernungen

Gesundheit

Arzt <250m

Apotheke <250m
Klinik <500m
Krankenhaus <1.000m

Kinder & Schulen

Schule <250m
Kindergarten <250m
Universität <1.000m
Höhere Schule <1.250m

Nahversorgung

Supermarkt <250m
Bäckerei <250m
Einkaufszentrum <500m

Sonstige

Geldautomat <250m
Bank <250m
Post <500m
Polizei <500m

Verkehr

Bus <250m
U-Bahn <750m
Straßenbahn <250m
Bahnhof <750m
Autobahnanschluss <3.500m

Angaben Entfernung Luftlinie / Quelle: OpenStreetMap