

großzügige Bürofläche direkt in der Währinger Straße



Objektnummer: 8128/150

Eine Immobilie von "Dissen" Bau Projekt Gesellschaft m.b.H.

Zahlen, Daten, Fakten

Adresse	Währinger Straße
Art:	Büro / Praxis
Land:	Österreich
PLZ/Ort:	1180 Wien
Alter:	Altbau
Nutzfläche:	92,50 m ²
Heizwärmebedarf:	E 150,30 kWh / m ² * a
Gesamtenergieeffizienzfaktor:	D 2,33
Kaltmiete (netto)	1.100,00 €
Kaltmiete	1.375,65 €
Betriebskosten:	275,65 €
USt.:	275,13 €
Provisionsangabe:	

4.952,34 € inkl. 20% USt.

Ihr Ansprechpartner

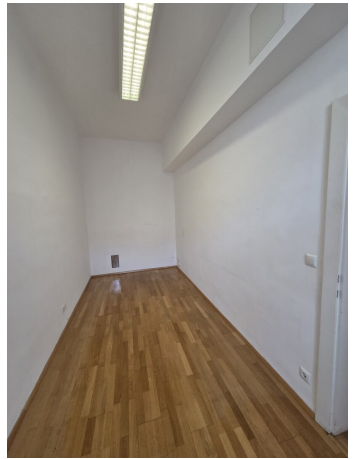
Philipp Vest-Rusan

"Dissen" Bau Projekt Gesellschaft m.b.H.
Bösendorferstraße
1010 Wien

T +43 1505 1981
F +43 1505 1981-21

Gerne stehe ich Ihnen für weitere Informationen oder einen Besichtigungstermin zur Verfügung.









Objektbeschreibung

Diese großzügige, lichtdurchflutete Immobilie befindet sich direkt in der Währinger Straße und bietet Ihnen auf insgesamt 92 m² alles, was Sie für einen erfolgreichen Geschäftsbetrieb benötigen.

Das Büro befindet sich in der 1. Etage eines gepflegten Gebäudes. Die 4 hellen Zimmer bieten ausreichend Platz für Ihr Team und lassen sich flexibel nach Ihren individuellen Bedürfnissen gestalten. Ob Einzelbüros, Besprechungszimmer oder Großraumbüro – hier ist alles möglich.

Für einen persönlichen Besichtigungstermin stehen wir Ihnen gerne nach Terminvereinbarung zur Verfügung.

Infrastruktur / Entfernungen

Gesundheit

Arzt <250m
Apotheke <250m
Klinik <250m
Krankenhaus <250m

Kinder & Schulen

Schule <500m
Kindergarten <250m
Universität <500m
Höhere Schule <500m

Nahversorgung

Supermarkt <250m
Bäckerei <250m
Einkaufszentrum <1.500m

Sonstige

Geldautomat <250m
Bank <250m
Post <250m
Polizei <750m

Verkehr

Bus <250m
U-Bahn <500m
Straßenbahn <250m
Bahnhof <500m

Autobahnanschluss <2.000m

Angaben Entfernung Luftlinie / Quelle: OpenStreetMap