

## Neubau in Planung: Hochwertiges Appartement mit Tiefgaragenplatz



**Objektnummer: 6566/2586**

**Eine Immobilie von PERFEKT IMMO GmbH**

## Zahlen, Daten, Fakten

<b>Art:</b>	Wohnung
<b>Land:</b>	Österreich
<b>PLZ/Ort:</b>	6563 Galtür
<b>Zustand:</b>	Nach_vereinbarung
<b>Möbliert:</b>	Voll
<b>Alter:</b>	Neubau
<b>Wohnfläche:</b>	45,73 m <sup>2</sup>
<b>Zimmer:</b>	2
<b>Bäder:</b>	1
<b>WC:</b>	1
<b>Balkone:</b>	1
<b>Stellplätze:</b>	1
<b>Kaufpreis:</b>	354.720,00 €
<b>Provisionsangabe:</b>	

3% des Kaufpreises zzgl. 20% USt.

## Ihr Ansprechpartner



**Hans-Peter Zangerle**

PERFEKT IMMO GmbH  
Siedlung 31  
6463 Karrösten

T +43 660 7234700  
H +43 660 7234700



PERFEKTIMMO  
IMMOBILIEN . EINFACH . PERFEKT

# PERFEKTIMMO

IMMOBILIEN . EINFACH . PERFEKT



GERNE UNTERSTÜTZEN WIR AUCH SIE

Hans-Peter Zangerle  
+43 660 72 34 700

- ✓ *UNVERBINDLICHE MARKTEINSCHÄTZUNG*
- ✓ *VERKAUF ZUM BESTPREIS*
- ✓ *ZAHLREICHE VORGEMERKTE KUNDEN*

VERKAUFSBERATUNG

KAUFBERATUNG

FINANZIERUNGEN

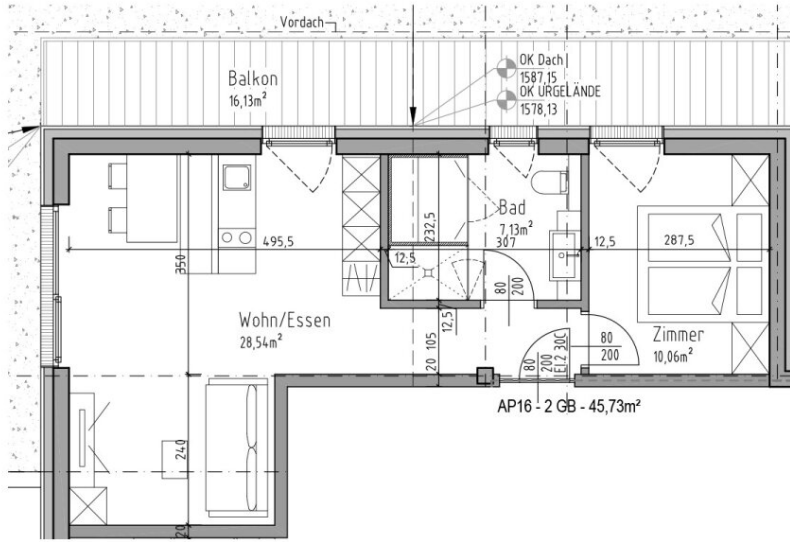
INVESTMENTS

[www.perfektimmo.at](http://www.perfektimmo.at)

# APARTMENT IN GALTÜR

Dachgeschoss | 2-Zimmer-Wohnung mit Balkon und Tiefgaragenplatz

## Grundriss

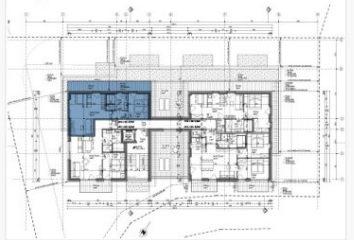


Naturmaße nehmen.

## Raumaufteilung

Wohnen/Essen	28,54 m <sup>2</sup>
Bad/WC	7,13 m <sup>2</sup>
Zimmer	10,06 m <sup>2</sup>
<b>Wohnfläche</b>	<b>45,73 m<sup>2</sup></b>
Balkon	16,13 m <sup>2</sup>

## Lage im DG



# Objektbeschreibung

## Idyllisch gelegene 2-Zimmer-Wohnung im Tiroler Bergparadies

Willkommen in Ihrem neuen Domizil im hinteren Paznauntal – einer der begehrtesten Wohnlagen Tirols. Inmitten einer beeindruckenden Bergwelt entsteht hier bis 2027 ein hochwertiger Neubau in moderner Massiv- und Holzbauweise, der zeitgemäßen Wohnkomfort harmonisch mit alpinem Lebensgefühl verbindet. Das angebotene 2-Zimmer-Apartment im Dachgeschoss überzeugt mit einer Wohnfläche von rund 45,73 m<sup>2</sup> und bietet ein stilvolles Zuhause für Singles, Paare und Naturliebhaber, die das Besondere suchen.

Ein besonderes Highlight ist der großzügige Nordwestbalkon mit 16,13 m<sup>2</sup>, auf dem Sie die frische Bergluft und traumhafte Ausblicke auf die umliegende Natur genießen können. Ergänzt wird das Wohngefühl durch eine private Sauna direkt im Apartment – Ihr persönlicher Rückzugsort für entspannte Stunden nach einem aktiven Tag in den Bergen. Ein Personenaufzug sorgt für komfortablen Zugang bis ins Dachgeschoss, ein Tiefgaragenplatz ist selbstverständlich bereits inkludiert.

Das Paznauntal begeistert das ganze Jahr über mit seiner natürlichen Schönheit, majestätischen Gipfeln, grünen Wiesen und kristallklaren Bergseen. Die nahegelegenen Skigebiete Ischgl, Galtür und Kappl bieten Wintersport auf höchstem Niveau, während im Sommer Wandern, Mountainbiken oder Klettern für unvergessliche Naturerlebnisse sorgen.

Haben wir Ihr Interesse geweckt? Dann melden Sie sich gerne bei uns und überzeugen Sie sich persönlich bei einem Besichtigungstermin. Wir sind jederzeit gerne für Sie da.

Alle Angaben nach bestem Wissen. Irrtum und Zwischenverkauf vorbehalten. Dieses Exposé ist eine Vorinformation, als Rechtsgrundlage gilt alleine der abgeschlossene Kaufvertrag. §15 der Maklerverordnung gilt als vereinbart.

Weitere tolle Angebote finden Sie unter: <https://perfektimmo.at/immobilien/>

Hinweis gemäß Energieausweisvorlagegesetz: Ein Energieausweis wurde vom Eigentümer bzw. Verkäufer, nach unserer Aufklärung über die generell geltende Vorlagepflicht, sowie Aufforderung zu seiner Erstellung noch nicht vorgelegt. Daher gilt zumindest eine dem Alter und der Art des Gebäudes entsprechende Gesamtenergieeffizienz als vereinbart. Wir übernehmen keinerlei Gewähr oder Haftung für die tatsächliche Energieeffizienz der angebotenen Immobilie.

Der Vermittler ist als Doppelmakler tätig.

## **Infrastruktur / Entfernungen**

### **Gesundheit**

Arzt <500m

Klinik <9.000m

Apotheke <9.000m

### **Kinder & Schulen**

Kindergarten <2.500m

Schule <500m

### **Nahversorgung**

Supermarkt <500m

Bäckerei <500m

### **Sonstige**

Geldautomat <500m

Bank <500m

Post <500m

Polizei <9.500m

### **Verkehr**

Bus <500m

Autobahnanschluss <4.500m

Angaben Entfernung Luftlinie / Quelle: OpenStreetMap