

**Wohnen mit besonderem Flair: Attraktive  
2-Zimmer-Maisonettewohnung in Feldkirch zu vermieten!**



**Objektnummer: 5781/940720014009-2**

**Eine Immobilie von Mag. Kofler Vermögenstreuhand GmbH**

## Zahlen, Daten, Fakten

Adresse	Liechtensteiner Straße 1
Art:	Wohnung - Maisonette
Land:	Österreich
PLZ/Ort:	6800 Feldkirch
Baujahr:	1991
Wohnfläche:	50,51 m <sup>2</sup>
Zimmer:	2
Bäder:	1
WC:	1
Heizwärmebedarf:	C 53,00 kWh / m <sup>2</sup> * a
Gesamtenergieeffizienzfaktor:	C 1,53
Gesamtmiete	921,00 €
Kaltmiete (netto)	921,00 €
Kaltmiete	921,00 €
Infos zu Preis:	

Kautionshinterlegung: Mittels Bankgarantie oder per Überweisung möglich

### Provisionsangabe:

Gemäß Erstauftraggeberprinzip bezahlt der Abgeber die Provision.

## Ihr Ansprechpartner



**David Primigg**

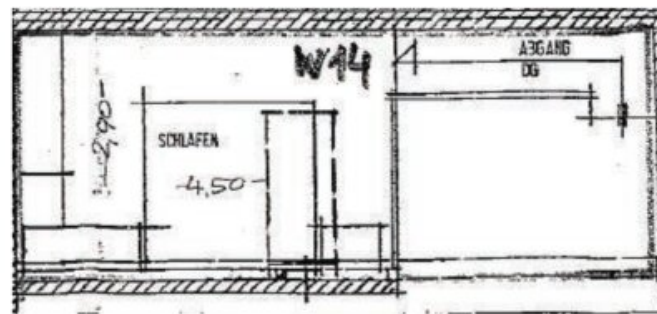
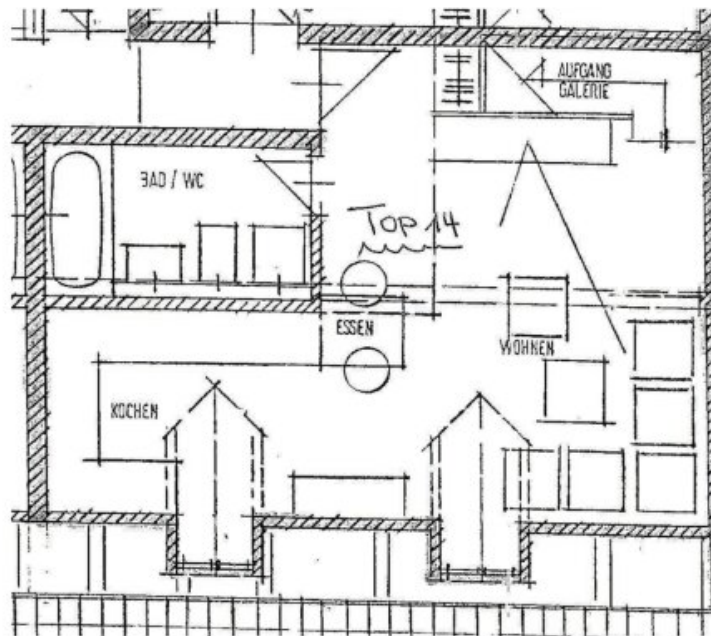
Mag. Kofler Vermögenstreuhand GmbH







**Top 14, Liechtensteinerstraße 1, 6800 Feldkirch**



Kein Maßstabplan

# Objektbeschreibung

## Besonderes Wohnen in Feldkirch - 2-Zimmer-Maisonette zu vermieten!

In der Liechtensteinerstraße 1 in Feldkirch erwartet Sie diese besondere 2-Zimmer-Maisonettewohnung mit 50,51 m<sup>2</sup> Wohnfläche. Die Wohnung verbindet urbanes Wohnen mit dem unverwechselbaren Charme eines Altbaus und eignet sich ideal für Singles oder Paare. Das helle Küche-Ess-Wohnzimmer bildet den Mittelpunkt der Wohnung und schafft eine angenehme Wohnatmosphäre. Die Schlafgalerie verleiht der Wohnung einen besonderen Charakter und sorgt für ein offenes, modernes Wohlgefühl. Ein Kellerabteil bietet zusätzlichen Stauraum und rundet dieses attraktive Angebot perfekt ab.

### Lage:

- **Attraktive Wohnlage in Feldkirch:** Zentrumsnah gelegen - ideal für alle, die das urbane Leben und kurze Wege schätzen
- **Einkaufsmöglichkeiten in direkter Nähe:** Supermärkte, Geschäfte sowie Einrichtungen des täglichen Bedarfs sind bequem erreichbar.
- **Gastronomie & Stadtleben:** Cafés, Restaurants und die historische Altstadt sorgen für ein besonderes Wohnumfeld.
- **Gute Verkehrsanbindung:** Öffentliche Verkehrsmittel sowie wichtige Verkehrswege sind schnell erreichbar.
- **Freizeit & Natur:** Die umliegenden Naherholungsgebiete und Berge bieten vielfältige Möglichkeiten für Sport und Erholung.

### Raumaufteilung:

1. Ebene:

- Vorraum
- Küche-Ess-Wohnzimmer
- Badezimmer mit Badewanne & WC
- Abstellraum

2. Ebene:

- Schlafgalerie

Zusätzlich gehört ein Kellerabteil zur Wohnung dazu.

**Gesamtmietzins:**

EUR 761,21 Mietzins Wohnung

EUR 112,50 Betriebskosten Wohnung

EUR 47,29 Heizkosten Wohnung

**EUR 921,00 Gesamtmietzins inklusive Betriebskosten**

**Kautions hinterlegung:**

Die Kautions hinterlegung in Höhe von € 2.800,- kann entweder per Überweisung oder mittels Bankgarantie hinterlegt werden.

**Zögern Sie nicht und kontaktieren Sie uns für einen Besichtigungstermin!**

Die Firma Mag. Kofler Vermögenstreuhand GmbH erklärt, entgegen dem in der Immobilienwirtschaft üblichen Geschäftsgebrauch nicht als Doppelmakler, sondern nur einseitig für den (die) Vermieter(in) tätig zu sein. Weiter ist die Firma Mag. Kofler Vermögenstreuhand GmbH ermächtigt, bis auf Widerruf Objekte zu präsentieren. Mit dem Auftraggeber besteht zudem ein wirtschaftliches Naheverhältnis aufgrund der Immobilienverwaltung.

**Noch nichts gefunden? Wir informieren Sie über geeignete Immobilienangebote noch vor allen anderen.**

Legen Sie jetzt Ihren individuellen Suchagenten unter folgendem Link an. Wir schicken Ihnen passende Immobilien exklusiv vorab zu.

[Suchagent anlegen](https://mag-kofler-vermoegenstreuhand.service.immo/registrieren/de) - <https://mag-kofler-vermoegenstreuhand.service.immo/registrieren/de>

Der Immobilienmakler erklärt, dass er – entgegen dem in der Immobilienwirtschaft üblichen Geschäftsgebrauch des Doppelmaklers – einseitig nur für den Vermieter tätig ist.

## **Infrastruktur / Entfernungen**

### **Gesundheit**

Arzt <275m

Apotheke <275m

Krankenhaus <1.125m

### **Kinder & Schulen**

Schule <300m

Kindergarten <550m

Höhere Schule <1.125m

Universität <450m

### **Nahversorgung**

Supermarkt <200m

Bäckerei <325m

Einkaufszentrum <1.875m

### **Sonstige**

Bank <200m

Geldautomat <200m

Post <325m

Polizei <300m

**Verkehr**

Bus <75m

Bahnhof <1.025m

Autobahnanschluss <1.950m

Angaben Entfernung Luftlinie / Quelle: OpenStreetMap