

**SEVEN SENSES | sieben individuelle Wohneinheiten |
ERSTBEZUG | einzigartige Architektur | Natur, Weinberge
und Heurigen**



Visualisierung Balkon

Objektnummer: 16906

Eine Immobilie von Alexander Ringsmuth GmbH

Zahlen, Daten, Fakten

Art:	Wohnung
Land:	Österreich
PLZ/Ort:	1210 Wien
Baujahr:	2025
Zustand:	Erstbezug
Alter:	Neubau
Wohnfläche:	44,15 m ²
Nutzfläche:	63,77 m ²
Zimmer:	2
Bäder:	1
WC:	1
Balkone:	1
Heizwärmebedarf:	B 28,60 kWh / m ² * a
Gesamtenergieeffizienzfaktor:	A+ 0,68
Kaufpreis:	289.000,00 €
Provisionsangabe:	

3% des Kaufpreises zzgl. 20% USt.

Ihr Ansprechpartner



Alexander Ringsmuth

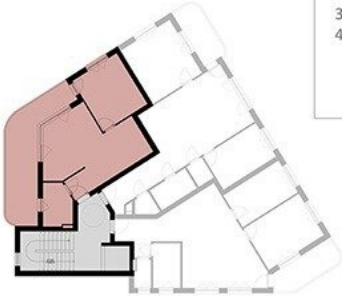
Alexander Ringsmuth GmbH
Hackhofergasse 1
1190 Wien





OG / TOP 5

WOHNFLÄCHE	44,15 m ²
BALKON	19,62 m ²
1. WOHNKÜCHE	24,15 m ²
2. VORRAUM	2,06 m ²
3. ZIMMER	12,97 m ²
4. BAD/WC	4,97 m ²



Objektbeschreibung

Willkommen bei SEVEN SENSES – wo sieben Sinne auf sieben einzigartige Wohneinheiten treffen, die unterschiedlicher nicht sein könnten - und doch eine harmonische Einheit bilden.

Das Neubauprojekt **SEVEN SENSES** umfasst insgesamt **7 Wohneinheiten** zwischen **45 bis 114 m² Wohnfläche** und wurde bewusst klein und familiär gehalten. Jede Einheit wurde individuell gestaltet und mit modernster Technik und feinsten Materialien ausgestattet. Seven Senses steht für zeitgemäßes Wohnen, einem modernen Wohngefühl (ERSTBEZUG), eingebettet in ein architektonisch anspruchsvolles Gesamtkonzept, das Komfort und Ästhetik vereint. Die Bauphase ist vollständig abgeschlossen - die Wohnung ist somit **sofort bezugsfertig**.

Viel Natur und frische Luft sind hier selbstverständlich – fast alle Wohnungen verfügen über **großzügige Freiflächen in Form von Eigengärten, Balkonen oder Terrassen**, die zum Entspannen und Genießen einladen. Hier fühlen sich Naturfreunde, Sportler und Hundeliebhaber gleichermaßen wohl. Ideal für Paare und kleine Familien, die das Stadtleben lieben, aber dennoch einen Rückzugsort zum Durchatmen suchen.

Überblick:

- **7 Eigentumswohnungen | 2 bis 5 Zimmer | 45 m² bis 114 m² - nur noch 4 Eigentumswohnungen verfügbar**
- **Außenflächen bei jeder Einheit: Eigengarten, Balkon oder Terrasse**
- **Barrierefreier Zugang in allen Geschossen**
- **Hauseigene Tiefgarage mit 6 Stellplätzen und E-Ladestationen**
- **Kellerabteile, Fahrrad- und Kinderwagenabstellraum**

Technische Ausstattung & Komfort:

- **Luft-Wärmepumpe**
- **Fußbodenheizung und Kühlung** in sämtlichen Wohnbereichen
- **Hochwertige Innenausstattung** (Echtholzparkett in den Wohnräumen und italienische Feinsteinzeugfliesen in den Bädern)
- **3-Scheiben-Isolierverglasung** für optimale Wärmedämmung
- **Elektrisch bedienbarer Sonnenschutz** von JOSKO (Alu-Raffstores)
- **Natursteinbeläge** - Terrasse
- **Qualitative Elektroinstallationen** und Video-Gegensprechanlage
- **Glasfaseranschluss (A1)**

Kontaktieren Sie uns für weitere Informationen und entdecken Sie Ihr neues Zuhause. Wir freuen uns darauf, Sie persönlich zu beraten!

Gerne steht Ihnen Frau Bettina Holzinger für weitere Fragen bzw. flexibel gestaltbare Besichtigungstermine unter 0664 358 24 26 zur Verfügung.

www.ringsmuth-immobilien.at

Irrtum und Änderungen vorbehalten!

TOP 5: Gestalte deinen Urban-Jungle! Ob als gemütliche Lounge-Ecke, Outdoor-Essbereich oder kreativer Rückzugsort, dieser 20 m² Balkon bietet unzählige Möglichkeiten und macht diese 45 m² zu etwas ganz Besonderem.

Die Raumaufteilung wurden perfekt durchdacht, sodass sich Wohnen, Kochen und Entspannen harmonisch verbinden. Die gut geschnittenen **45 m²** bieten dir einen offenen

Wohn-Essbereich (ca. 24 m²) mit direktem Zugang zum großen **Outdoor-Bereich ca. 20 m²**, ein Schlafzimmer – ebenfalls mit direktem Zugang nach draußen. Das Badezimmer mit Dusche und Blick ins Grüne sorgt für zusätzlichen Komfort.

Das Neubauprojekt **SEVEN SENSES** umfasst insgesamt **7 Wohneinheiten** und wurde bewusst klein und familiär gehalten. Jede Einheit wurde individuell gestaltet und mit modernster Technik und feinsten Materialien ausgestattet. Seven Senses steht für zeitgemäßes Wohnen, eingebettet in ein architektonisch anspruchsvolles Gesamtkonzept, das Komfort und Ästhetik vereint. Die Bauphase ist vollständig abgeschlossen - die Wohnung ist somit **sofort bezugsfertig**.

Überblick:

- Wohnküche: ca. 24,15 m²
- Vorraum: ca. 2,06 m²
- Zimmer: ca. 12,97 m²
- Bad/WC: ca. 4,97 m²
- **Balkon: ca. 19,62 m²**

Kurzinfo Ausführung & Ausstattung:

- **Lifteinbau** der vom Keller bis in die Dachgeschoss-Wohnung führt.
- **Luft-Wärmepumpe** für Heizung und Warmwasser.
- **Fußbodenheizung und Kühlung** in allen Wohnräumen.

- **Echtholzparkett**
- **3-Scheiben-Isolierverglasung** für optimale Wärmedämmung.
- **Elektrisch bedienbarer Sonnenschutz**
- **Natursteinbeläge - Terrasse**
- **Qualitative Elektroinstallationen** und Video-Gegensprechanlage

Zu jeder Wohneinheit gehört ein **eigenes Kellerabteil**. Darüber hinaus stehen ein gemeinsamer Kinderwagenraum und ein Fahrradabstellplatz zur Verfügung.

Ein **Tiefgaragen-Stellplatz** kann optional für **30.000 €** erworben werden.

Gerne steht Ihnen Frau Bettina Holzinger, für weitere Fragen bzw. flexibel gestaltbare Besichtigungstermine unter 0664 358 24 26 zur Verfügung.

www.ringsmuth-immobilien.at

Irrtum und Änderungen vorbehalten!

Infrastruktur / Entfernungen

Gesundheit

Arzt <1.000m
Apotheke <1.000m
Klinik <2.000m
Krankenhaus <2.000m

Kinder & Schulen

Schule <500m

Kindergarten <1.000m
Universität <2.000m
Höhere Schule <3.000m

Nahversorgung

Supermarkt <1.000m
Bäckerei <1.000m
Einkaufszentrum <1.500m

Sonstige

Bank <1.000m
Geldautomat <1.000m
Post <1.000m
Polizei <1.500m

Verkehr

Bus <500m
U-Bahn <3.000m
Straßenbahn <1.000m
Bahnhof <1.500m
Autobahnanschluss <2.000m

Angaben Entfernung Luftlinie / Quelle: OpenStreetMap