

STUDIO, LOFT, START UP...



REMAX

KI-bearbeitet

Objektnummer: 2434/2226

Eine Immobilie von REMAX Vital - Wolfgang Stern Immobilien e.U.

Zahlen, Daten, Fakten

Art:	Halle / Lager / Produktion - Produktion
Land:	Österreich
PLZ/Ort:	1230 Wien
Baujahr:	1960
Zustand:	Neuwertig
Nutzfläche:	106,00 m ²
Gesamtfläche:	106,00 m ²
Zimmer:	2
Kaltmiete (netto)	424,00 €
Kaltmiete	579,10 €
Miete / m²	4,00 €
Betriebskosten:	90,10 €
Heizkosten:	95,40 €
USt.:	128,40 €
Infos zu Preis:	

Provisionsaufteilung Auf Anfrage.

Provisionsangabe:

1.903,32 € inkl. 20% USt.

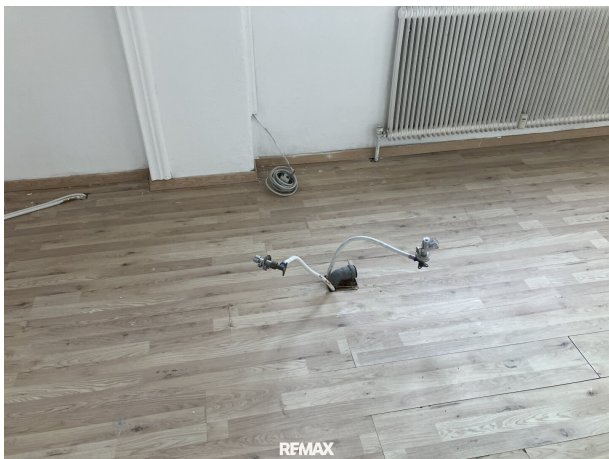
Ihr Ansprechpartner



Wolfgang STERN

REMAX Vital - Wolfgang Stern Immobilien e.U.







REMAX

Objektbeschreibung

Raum mit rd. 106,00 m², inkl. 1 Vorraum. im 1. Stock als Gewerbeobjekt. Der Hauptraum mißt ca. 9,90 m x 9,33 m (92m²), eine Toilette mit Vorraum ca. 4 m² und ein Vorraum ca. 4,74m x 2,17 m (10 m²).

Die Räumlichkeiten eignen sich als Büro, Atelier, Foto oder Tanzstudio, Welche IDEE möchten Sie hier günstig umsetzen?

Gesamtkosten: Nettomiete € 424,-, BK € 90,10,00, Strom € 50,-, Wärme € 95,40 € 792,- + 20 % Ust.

Kaution 3 BMM, Provision 3 BMM, Gebühr und Vertragskosten. Vermietung kann sofort erfolgen.

Noch nichts gefunden? Wir informieren Sie über geeignete Immobilienangebote noch vor allen anderen.

Legen Sie jetzt Ihren individuellen Suchagenten unter folgendem Link an. Wir schicken Ihnen passende Immobilien exklusiv vorab zu.

[Suchagent anlegen](https://remax-vital.service.immo/registrieren/de) - <https://remax-vital.service.immo/registrieren/de>

Der Vermittler ist als Doppelmakler tätig.

Maklerstelle frei: office@remax-vital.at

Infrastruktur / Entfernungen

Gesundheit

Arzt <1.000m
Apotheke <1.000m
Klinik <1.000m
Krankenhaus <2.500m

Kinder & Schulen

Schule <1.000m
Kindergarten <1.000m
Universität <5.500m
Höhere Schule <5.000m

Nahversorgung

Supermarkt <500m

Bäckerei <500m

Einkaufszentrum <2.000m

Sonstige

Geldautomat <1.500m

Bank <1.500m

Post <1.500m

Polizei <2.000m

Verkehr

Bus <500m

U-Bahn <1.000m

Straßenbahn <2.500m

Bahnhof <1.000m

Autobahnanschluss <2.000m

Angaben Entfernung Luftlinie / Quelle: OpenStreetMap