

Büroflächen mit Lagerraum



Objektnummer: 2434/1022

Eine Immobilie von REMAX Vital - Wolfgang Stern Immobilien e.U.

Zahlen, Daten, Fakten

Art:	Halle / Lager / Produktion - Produktion
Land:	Österreich
PLZ/Ort:	1150 Wien
Baujahr:	1880
Zustand:	Gepflegt
Nutzfläche:	116,61 m ²
Bürofläche:	116,61 m ²
Kaltmiete (netto)	995,00 €
Kaltmiete	1.198,25 €
Betriebskosten:	163,25 €
USt.:	239,65 €
Provisionsangabe:	

3 Bruttomonatsmieten zzgl. 20% USt.

Ihr Ansprechpartner



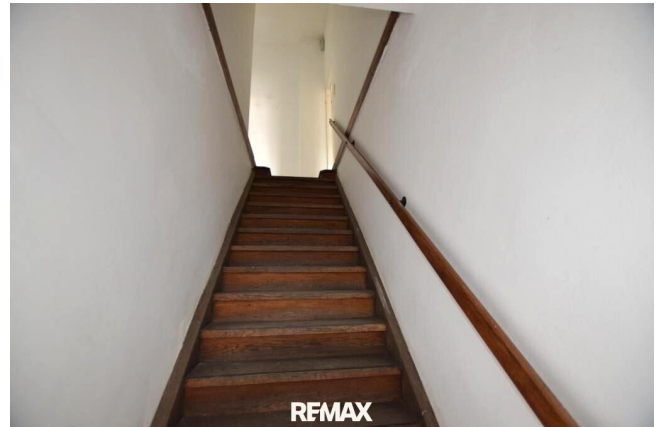
Wolfgang STERN

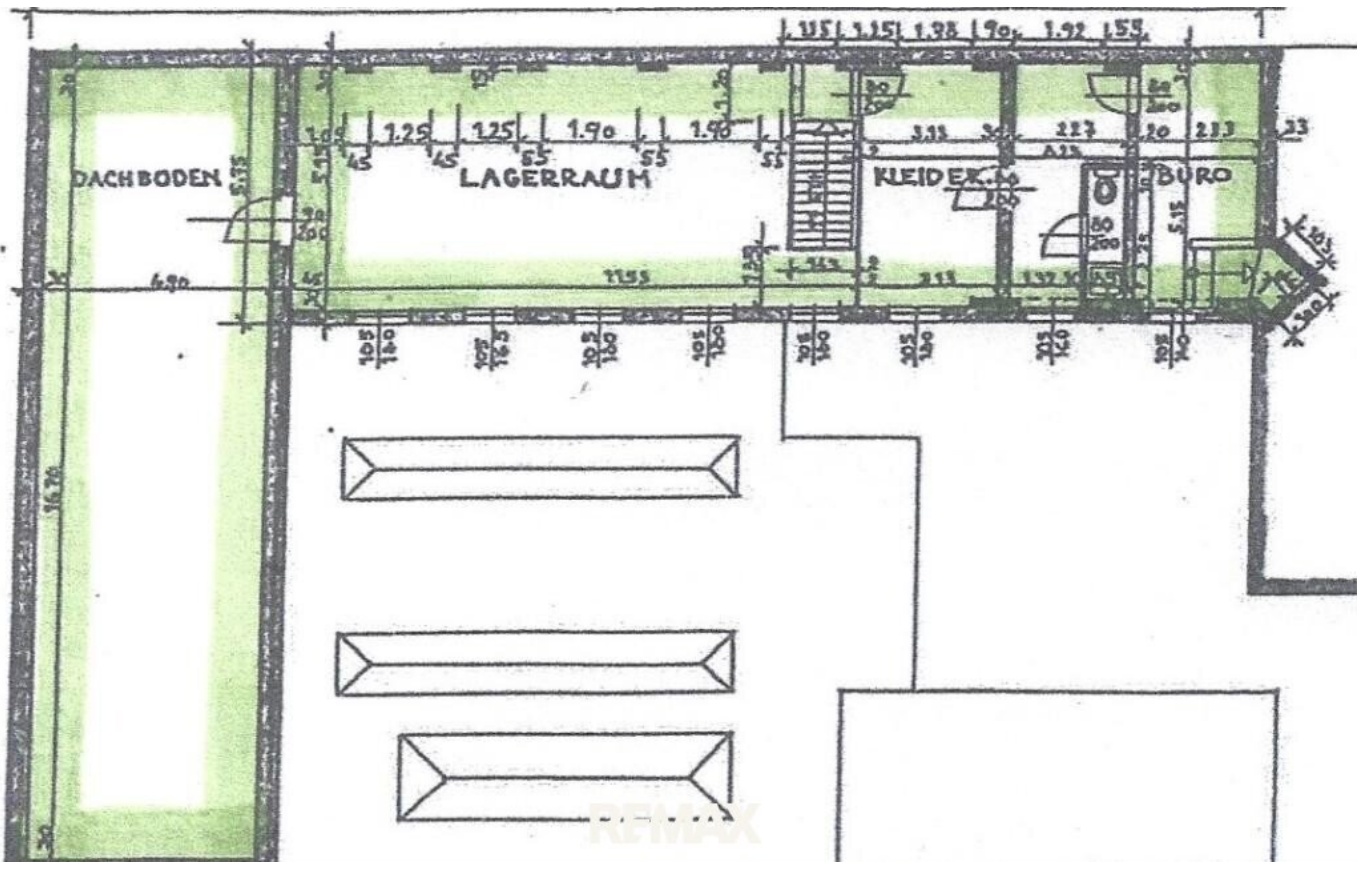
REMAX Vital - Wolfgang Stern Immobilien e.U.
Bruck-Hainburger-Straße 2/2/2B
2320 Schwechat

T +43 1 70 70 900
H +43 660 520 86 86

Gerne stehe ich Ihnen für weitere Informationen oder einen Besichtigungstermin zur







REMAX

Objektbeschreibung

Vermietet werden ab sofort in 1150 Wien, WESTBAHNHOFNÄHE,

4 Büro bzw. Lagerräume sowie Sozialraum, Toilette und Dusche mit insgesamt ca. 116 m² Fläche, im 1. Stock.

Die Räume wurden unlängst saniert, neue Fenster, Zentralheizung, Büroverkabelung etc.

Mietbedingungen: Nettomiete für Büroräume € 995,00, Betriebskosten 163,25, Strom á conto nV. zuzüglich 20 % USt.

Angrenzend befindet sich ein "alter Dachboden" mit einer Fläche von rd. 96 m² als Lager.

Mietbedingungen: Dachboden etwa € 200,00,-

Kaution 3 BMM sowie Vermittlungsprovision. Alle Flächen sind Bruttoflächen. Dieses Angebot ist unverbindlich und freibleibend! Sämtliche Angaben

basieren auf den uns vorgelegten Informationen und sind ohne Gewähr! Alle Preise zuzüglich 20 % USt.

Noch nichts gefunden? Wir informieren Sie über geeignete Immobilienangebote noch vor allen anderen.

Legen Sie jetzt Ihren individuellen Suchagenten unter folgendem Link an. Wir schicken Ihnen passende Immobilien exklusiv vorab zu.

[Suchagent anlegen](https://remax-vital.service.immo/registrieren/de) - <https://remax-vital.service.immo/registrieren/de>

Der Vermittler ist als Doppelmakler tätig.

Maklerstelle frei: office@remax-vital.at

Infrastruktur / Entfernungen

Gesundheit

Arzt <500m
Apotheke <500m
Klinik <500m
Krankenhaus <1.500m

Kinder & Schulen

Schule <500m
Kindergarten <500m
Universität <1.000m
Höhere Schule <1.000m

Nahversorgung

Supermarkt <500m
Bäckerei <500m
Einkaufszentrum <1.000m

Sonstige

Geldautomat <500m
Bank <500m
Post <500m
Polizei <500m

Verkehr

Bus <500m
U-Bahn <500m
Straßenbahn <500m
Bahnhof <500m
Autobahnanschluss <4.500m

Angaben Entfernung Luftlinie / Quelle: OpenStreetMap