

Exklusives Wohnen in Kremser Zentrumsnähe!



Objektnummer: 2143/114

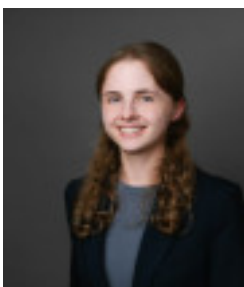
Eine Immobilie von Vindobona Immobilienmakler GmbH

Zahlen, Daten, Fakten

Art:	Wohnung - Etage
Land:	Österreich
PLZ/Ort:	3500 Krems an der Donau
Zustand:	Gepflegt
Alter:	Altbau
Nutzfläche:	87,13 m ²
Zimmer:	2
Bäder:	1
WC:	1
Heizwärmebedarf:	C 92,00 kWh / m ² * a
Gesamtenergieeffizienzfaktor:	C 1,25
Kaufpreis:	349.000,00 €
Kaufpreis / m²:	4.005,51 €
Betriebskosten:	130,10 €
USt.:	13,01 €
Provisionsangabe:	

3% des Kaufpreises zzgl. 20% USt.

Ihr Ansprechpartner

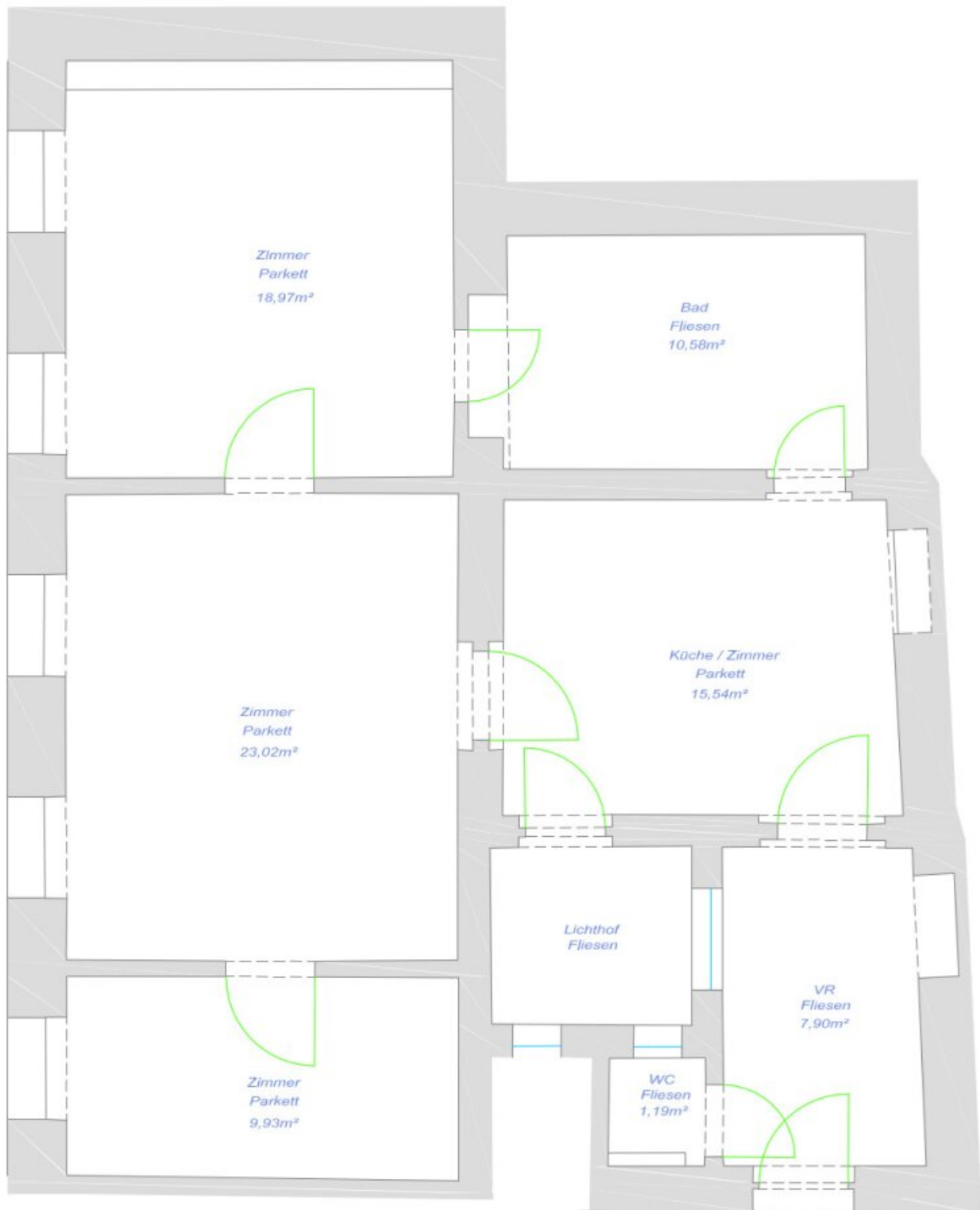


Mirjam Binder

Vindobona Immobilienmakler GmbH
Stephansplatz 4 / Top 13b
1010 Wien



WNFL=87,13m²



Objektbeschreibung

Diese helle 2-Zimmer-Wohnung mit einer Nutzfläche von ca. 87,13 m² überzeugt durch eine durchdachte Raumaufteilung, hochwertige Ausstattung sowie einen ausgezeichneten Gesamtzustand. Es handelt sich um einen Altbau, der jedoch vor rund zwei Jahren umfassend saniert wurde und sich dadurch in einem entsprechend modernen und sehr guten Zustand präsentiert.

Über den Vorraum gelangt man in die separate Küche, das gemütliche Wohnzimmer, ein Schlafzimmer sowie in die Sanitärbereiche.

Die hochwertige Ausstattung umfasst unter anderem elegante Parkettböden in den Wohnräumen sowie moderne Fliesen in den Sanitäranlagen und Vorrichtungen für eine Klimaanlage.

Für Rückfragen oder einen Besichtigungstermin stehe ich Ihnen gerne zur Verfügung.

Hinweis: Bei den dargestellten Bildern handelt es sich um Visualisierungen bzw. Symbolfotos, die dazu dienen, die möglichen Gestaltungs- und Einrichtungsmöglichkeiten der Immobilie besser veranschaulichen zu können.

Infrastruktur / Entfernungen

Gesundheit

Arzt <500m

Apotheke <500m

Klinik <1.000m

Krankenhaus <500m

Kinder & Schulen

Schule <500m

Kindergarten <500m

Universität <1.000m

Höhere Schule <1.000m

Nahversorgung

Supermarkt <500m

Bäckerei <500m

Einkaufszentrum <1.000m

Sonstige

Geldautomat <500m
Bank <500m
Post <1.000m
Polizei <1.000m

Verkehr

Bus <500m
Autobahnanschluss <1.500m
Bahnhof <1.000m
Flughafen <4.500m

Angaben Entfernung Luftlinie / Quelle: OpenStreetMap