

Charmante Wohnung in attraktiver Lage im 6. Bezirk!



Objektnummer: 2143/85

Eine Immobilie von Vindobona Immobilienmakler GmbH

Zahlen, Daten, Fakten

Art:	Wohnung - Etage
Land:	Österreich
PLZ/Ort:	1060 Wien
Baujahr:	1824
Zustand:	Teil_vollrenoviert
Wohnfläche:	61,50 m ²
Nutzfläche:	61,50 m ²
Heizwärmebedarf:	D 115,30 kWh / m ² * a
Gesamtenergieeffizienzfaktor:	E 2,69
Kaufpreis:	500.000,00 €
Betriebskosten:	110,80 €
USt.:	13,81 €
Provisionsangabe:	

3% des Kaufpreises zzgl. 20% USt.

Ihr Ansprechpartner



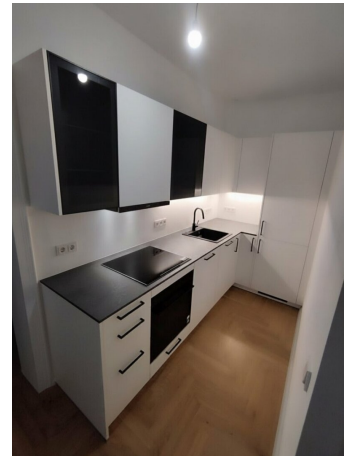
Michaela Güntner

Vindobona Immobilienmakler GmbH
Stephansplatz 4 / Top 13b
1010 Wien

T +43 664 43 62 530

Gerne stehe ich Ihnen für weitere Informationen oder einen Besichtigungstermin zur

Verfügung.







Objektbeschreibung

Dieses charmante Wohnhaus im begehrten 6. Wiener Gemeindebezirk verfügt über einen Lift, der den Zugang zur Wohnung besonders komfortabel gestaltet.

Beim Betreten der Wohnung empfängt Sie ein einladender Vorraum, der einen harmonischen Übergang zu der voll ausgestatteten, modernen Küche bietet – ideal für gemütliche Kochabende oder geselliges Beisammensein. Das Badezimmer überzeugt durch eine hochwertige Ausstattung mit Toilette, Handwaschbecken und einer begehbaren Dusche.

Über das großzügige Wohnzimmer gelangen Sie in das angrenzende weitere Zimmer, wobei beide Räume den Zugang zu einem herrlichen Balkon ermöglichen. Von hier aus genießen Sie einen ruhigen Blick in den begrünten Innenhof, der für eine angenehme Rückzugsmöglichkeit mitten in der Stadt sorgt.

Für weitere Informationen oder zur Vereinbarung eines Besichtigungstermins stehe ich Ihnen sehr gerne zur Verfügung.

Infrastruktur / Entfernungen

Gesundheit

Arzt <500m
Apotheke <500m
Klinik <500m
Krankenhaus <500m

Kinder & Schulen

Schule <500m
Kindergarten <500m
Universität <1.000m
Höhere Schule <1.000m

Nahversorgung

Supermarkt <500m
Bäckerei <500m
Einkaufszentrum <500m

Sonstige

Geldautomat <500m
Bank <500m
Post <500m
Polizei <500m

Verkehr

Bus <500m

U-Bahn <500m

Straßenbahn <500m

Bahnhof <500m

Autobahnanschluss <4.500m

Angaben Entfernung Luftlinie / Quelle: OpenStreetMap