

***50 m² helle 2-Zimmerwohnung (teilmöbliert) in Graz Nähe
Innenstadt – Wielandgasse - 1 Monat mietfrei***



Objektnummer: 1830/336

Eine Immobilie von Prosi Immobilien e.U.

Zahlen, Daten, Fakten

Adresse	Wielandgasse 8
Art:	Wohnung
Land:	Österreich
PLZ/Ort:	8010 Graz
Wohnfläche:	50,65 m ²
Zimmer:	2
Bäder:	1
WC:	1
Heizwärmebedarf:	78,00 kWh / m ² * a
Gesamtmiete	732,41 €
Kaltmiete (netto)	732,41 €
Kaltmiete	732,41 €
Infos zu Preis:	

€ 732,- inkl. BK/HZ/UST

Provisionsangabe:

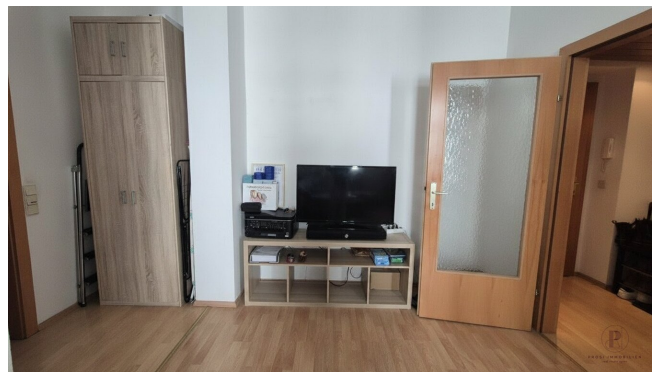
Gemäß Erstauftraggeberprinzip bezahlt der Abgeber die Provision.

Ihr Ansprechpartner



Manuela Wallner

Prosi Immobilien e.U.
Copacabana 50/2.OG/ Top 14
8401 Kalsdorf bei Graz





Objektbeschreibung

50 m² Wohnung mit 2 Zimmern im 2. OG mit Lift und möblierter Küche sowie Wohn- und Schlafzimmer mit Ablöse abzugeben

ab 1.7.2026 in Wielandgasse 8 bestehend aus:

- 1 Vorraum
- Badezimmer mit Dusche
- Separates WC
- Wohn-Esszimmer mit Küche möbliert
- 1 Schlafzimmer
- Kellerabteil inklusive
- HWB (kWh/m²/Jahr): 51,23
- Mietpreis: € 732,- (inkl. Betriebskosten, Heizung und USt.)
- Finanzierungsbeitrag: € 1.000,-
- Provision: provisionsfrei für den Mieter!

Perfekt für Singles oder Paare, die eine leistbare Wohnung in Graz mit guter Anbindung suchen.

Kontakt & Besichtigung

Kontaktieren Sie uns gerne für weitere Informationen oder Vereinbarung eines Besichtigungstermins:

Manuela Wallner

? [+43 676 360 66 20](tel:+436763606620)

? office@prosi-immobilien.at

? www.prosi-immobilien.at

Ich freue mich auf Ihre Kontaktaufnahme!

Die bereitgestellten Informationen stammen vom Eigentümer und/oder dritten Personen und wurden sorgfältig zusammengetragen.

Für die Richtigkeit und Vollständigkeit wird jedoch keine Haftung übernommen. Angaben können gerundet oder geschätzt sein.

Dieses Angebot ist freibleibend und unverbindlich; Irrtümer sowie Änderungen bleiben vorbehalten. Eine Weitergabe oder Vervielfältigung

ist nur mit ausdrücklicher Zustimmung der Prosi Immobilien e.U. zulässig.

Um Immobilien bestmöglich darzustellen, nutzen wir bei ausgewählten Bildern KI-Optimierungen.

Diese dienen ausschließlich der visuellen Aufbereitung und können geringfügig vom realen Erscheinungsbild abweichen.

Der Immobilienmakler erklärt, dass er – entgegen dem in der Immobilienwirtschaft üblichen Geschäftsgebrauch des Doppelmaklers – einseitig nur für den Vermieter tätig ist.

Infrastruktur / Entfernungen

Gesundheit

Arzt <75m

Apotheke <125m

Klinik <650m

Krankenhaus <875m

Kinder & Schulen

Schule <75m

Kindergarten <275m

Universität <525m

Höhere Schule <500m

Nahversorgung

Supermarkt <200m

Bäckerei <250m

Einkaufszentrum <475m

Sonstige

Geldautomat <100m

Bank <100m

Post <150m

Polizei <350m

Verkehr

Bus <100m

Straßenbahn <125m

Autobahnanschluss <4.375m

Bahnhof <925m

Flughafen <8.650m

Angaben Entfernung Luftlinie / Quelle: OpenStreetMap