

3-Zimmer-Mietwohnung mit Balkon - Bahnhofsnähe



Objektnummer: 7882/12544

Eine Immobilie von BIT Immobilien Handelsg.m.b.H.

Zahlen, Daten, Fakten

Art:	Wohnung
Land:	Österreich
PLZ/Ort:	2460 Bruck an der Leitha
Möbliert:	Teil
Wohnfläche:	68,00 m ²
Zimmer:	3
Bäder:	1
WC:	1
Balkone:	1
Heizwärmebedarf:	G 260,00 kWh / m ² * a
Gesamtenergieeffizienzfaktor:	E 3,12
Gesamtmiete	834,90 €
Kaltmiete (netto)	610,00 €
Kaltmiete	759,00 €
Betriebskosten:	149,00 €
USt.:	75,90 €
Provisionsangabe:	

Gemäß Erstauftraggeberprinzip bezahlt der Abgeber die Provision.

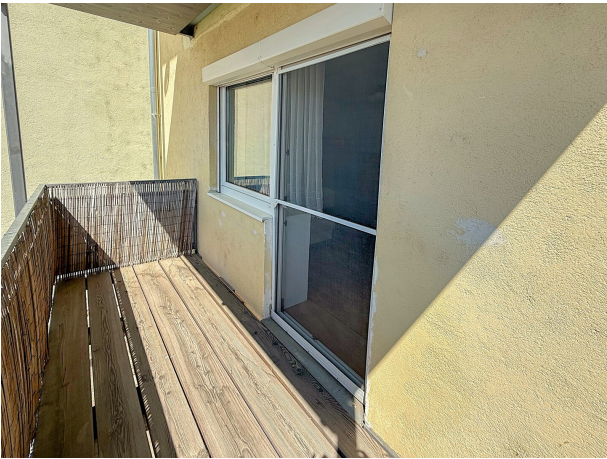
Ihr Ansprechpartner

Monika KIRCHMAYER

BIT Immobilien Handelsg.m.b.H.
Hauptplatz 10-11 / EG
2460 Bruck an der Leitha

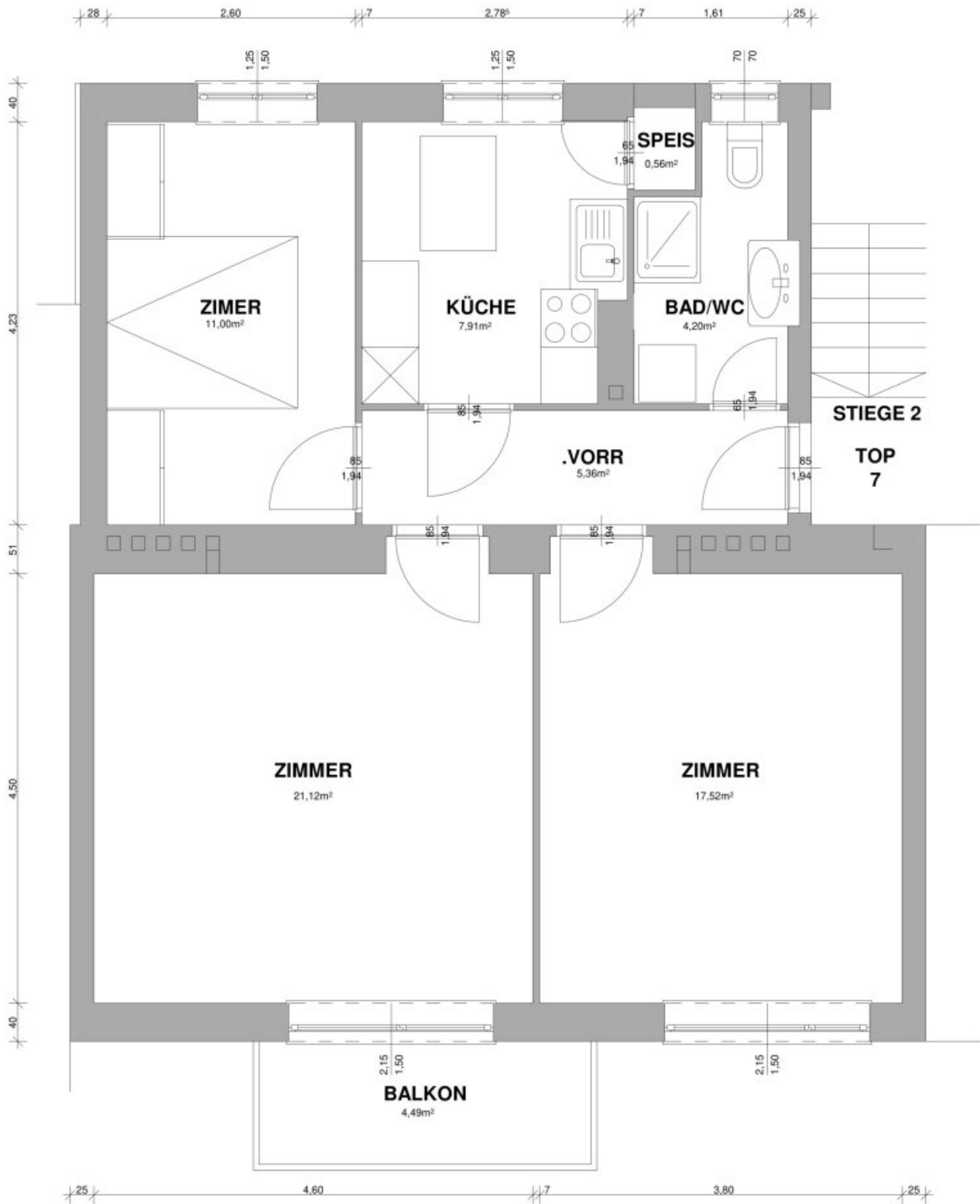
T +43 2162 64764
H +43 699 121 121 02

Gerne stehe ich Ihnen für weitere Informationen oder einen Besichtigungstermin zur Verfügung.









WOHNUNG MÜHLGASSE 6/2/7

WNFL.: 67,67 m²

Objektbeschreibung

3-Zimmer-Wohnung mit Balkon & Top-Lage in Bruck/Leitha

Diese gepflegte **3-Zimmer-Mietwohnung (ca. 68 m²)** überzeugt durch ihre ruhige, zentrumsnahe Lage und die hervorragende Anbindung – der Bahnhof ist in nur **5 Gehminuten** erreichbar.

Die Wohnung befindet sich im **Hochparterre** einer kleinen Wohnanlage und hat einen **sonnigen, südseitigen Balkon**.

Aufteilung:

- zentraler Vorraum
- Wohnzimmer mit Balkon
- 2 Schlafzimmer, beide extra vom Vorraum aus zu begehen
- Möblierte Küche mit kl. Lagerraum
- Badezimmer mit Dusche, WC & Waschmaschinenanschluss

Ein großes Kellerabteil sorgt für zusätzlichen Stauraum.

Highlights:

? Ruhige Lage nahe Zentrum

?Balkon in Südausrichtung

? Schnelle Verbindung nach Wien & Bratislava (ca. 25 Min.)

Heizung:

Die Heizkosten in der Höhe von € 96,41/Monat (inkl. USt.) werden von der Hausverwaltung

zusätzlich zur Miete vorgeschrieben.

Hinweis: Hundehaltung nicht erlaubt.

Ideal für Paare oder kleine Familien – jetzt anfragen und besichtigen!

Wir weisen darauf hin, dass zwischen dem Vermittler und dem zu vermittelnden Dritten ein familiäres oder wirtschaftliches Naheverhältnis besteht.

Der Immobilienmakler erklärt, dass er – entgegen dem in der Immobilienwirtschaft üblichen Geschäftsgebrauch des Doppelmaklers – einseitig nur für den Vermieter tätig ist.

Infrastruktur / Entfernungen

Gesundheit

Arzt <500m

Apotheke <500m

Klinik <1.000m

Kinder & Schulen

Schule <500m

Kindergarten <500m

Nahversorgung

Supermarkt <500m

Bäckerei <500m

Einkaufszentrum <3.000m

Sonstige

Bank <500m

Geldautomat <500m

Polizei <1.000m

Post <500m

Verkehr

Bus <500m

Autobahnanschluss <3.000m

Bahnhof <500m

Angaben Entfernung Luftlinie / Quelle: OpenStreetMap