

Wohnen im Zentrum von Leoben



Objektnummer: 1688/377

Eine Immobilie von ITL | Immo Treuhand Liebminger

Zahlen, Daten, Fakten

Adresse	Donawitzerstraße 6
Art:	Wohnung - Dachgeschoß
Land:	Österreich
PLZ/Ort:	8700 Leoben
Wohnfläche:	51,00 m ²
Zimmer:	2
Bäder:	1
WC:	1
Heizwärmebedarf:	F 233,50 kWh / m ² * a
Gesamtenergieeffizienzfaktor:	F 3,64
Gesamtmiete	520,00 €
Kaltmiete (netto)	520,00 €
Kaltmiete	520,00 €

Ihr Ansprechpartner



Rene Liebming

Immo Treuhand Liebming GmbH
Hauptplatz 14
8720 Knittelfeld

T +43351244159
H +43 676 96 15 999

Gerne stehe ich Ihnen für weitere Informationen oder einen Besichtigungstermin zur Verfügung.

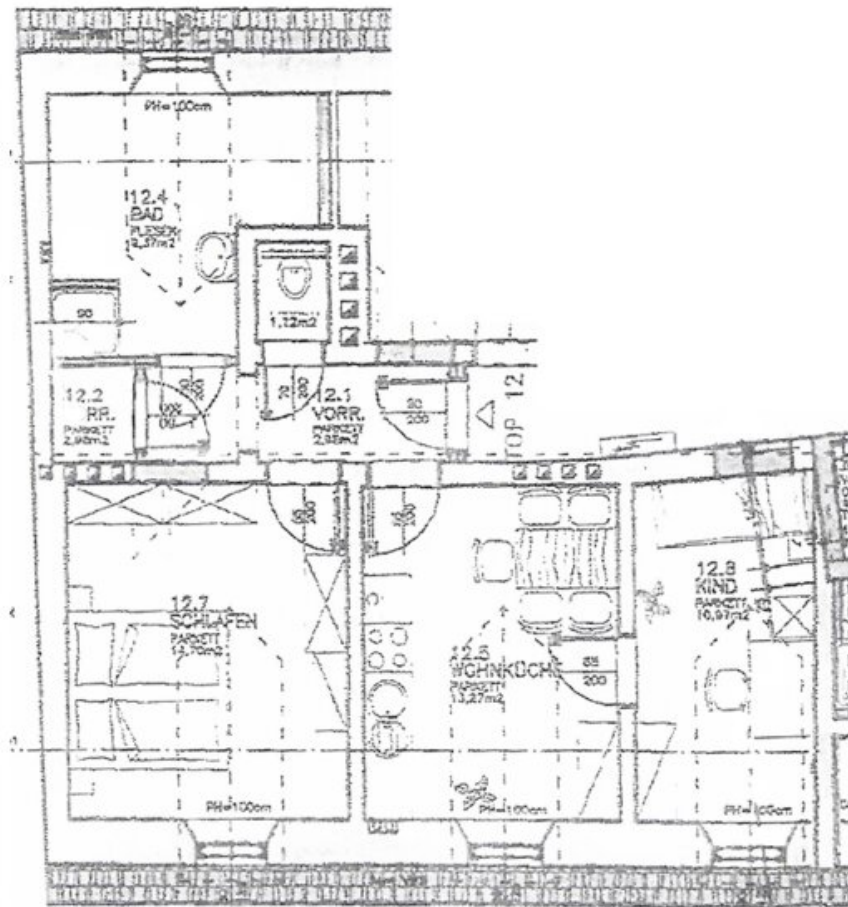












Objektbeschreibung

Nutzen Sie die Gelegenheit, in einer Stadt zu leben, die sowohl Tradition als auch moderne Annehmlichkeiten vereint. Leoben begeistert nicht nur mit seiner charmanten Altstadt und der beeindruckenden Architektur, sondern auch mit einer Vielzahl an Freizeitmöglichkeiten. Ob Sport, Kultur oder einfach nur ein Spaziergang entlang der Mur – hier wird Ihnen nie langweilig.

Leoben, Donawitzerstraße 6/12

Die zentrumsnahe 3-Zimmer-Dachgeschoßwohnung teilt sich wie folgt auf: 2 Zimmer, Wohnküche, Tageslichtbad mit Dusche, WC, Abstellraum und Vorraum.

Zur Wohnung gehört ein Kellerabteil.

Die Bilder wurden im Jahr 2024 gemacht und dienen dem besseren räumlichen Verständnis.

Infrastruktur / Entfernungen

Gesundheit

Arzt <175m

Apotheke <225m

Krankenhaus <575m

Kinder & Schulen

Schule <375m

Kindergarten <300m

Universität <550m

Höhere Schule <600m

Nahversorgung

Supermarkt <300m

Bäckerei <450m

Einkaufszentrum <725m

Sonstige

Bank <525m

Geldautomat <525m

Post <625m

Polizei <500m

Verkehr

Bus <75m

Autobahnanschluss <2.700m

Bahnhof <1.100m

Flughafen <9.525m

Angaben Entfernung Luftlinie / Quelle: OpenStreetMap