

## Zentral gelegene, provisionsfreie Wohnung



**Objektnummer: 1688/271**

**Eine Immobilie von ITL | Immo Treuhand Liebminger**

## Zahlen, Daten, Fakten

Adresse	Donawitzerstraße 6
Art:	Wohnung
Land:	Österreich
PLZ/Ort:	8700 Leoben
Wohnfläche:	55,15 m <sup>2</sup>
Zimmer:	2
Bäder:	1
WC:	1
Heizwärmebedarf:	F 233,50 kWh / m <sup>2</sup> * a
Gesamtenergieeffizienzfaktor:	F 3,64
Gesamtmiete	570,00 €
Kaltmiete (netto)	570,00 €
Kaltmiete	570,00 €

## Ihr Ansprechpartner

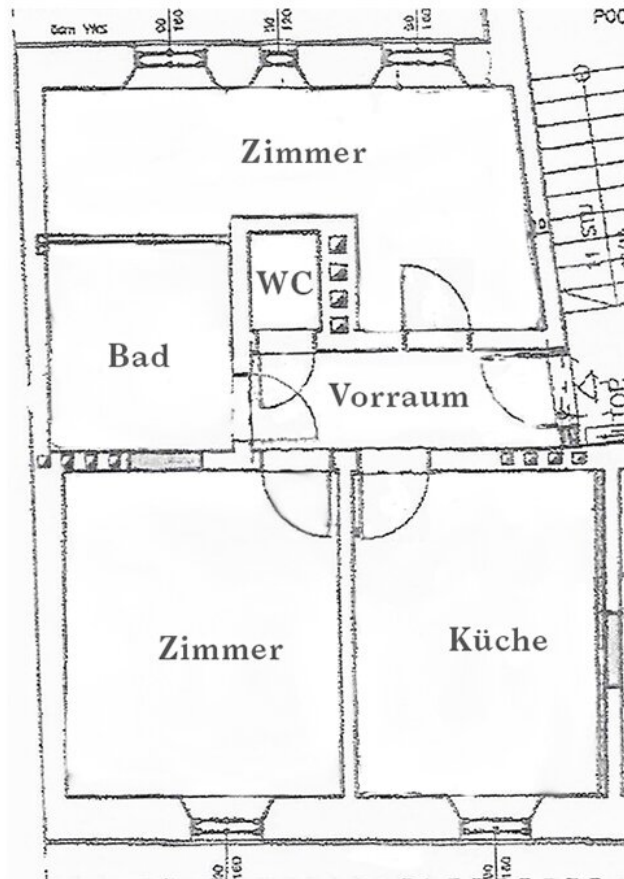


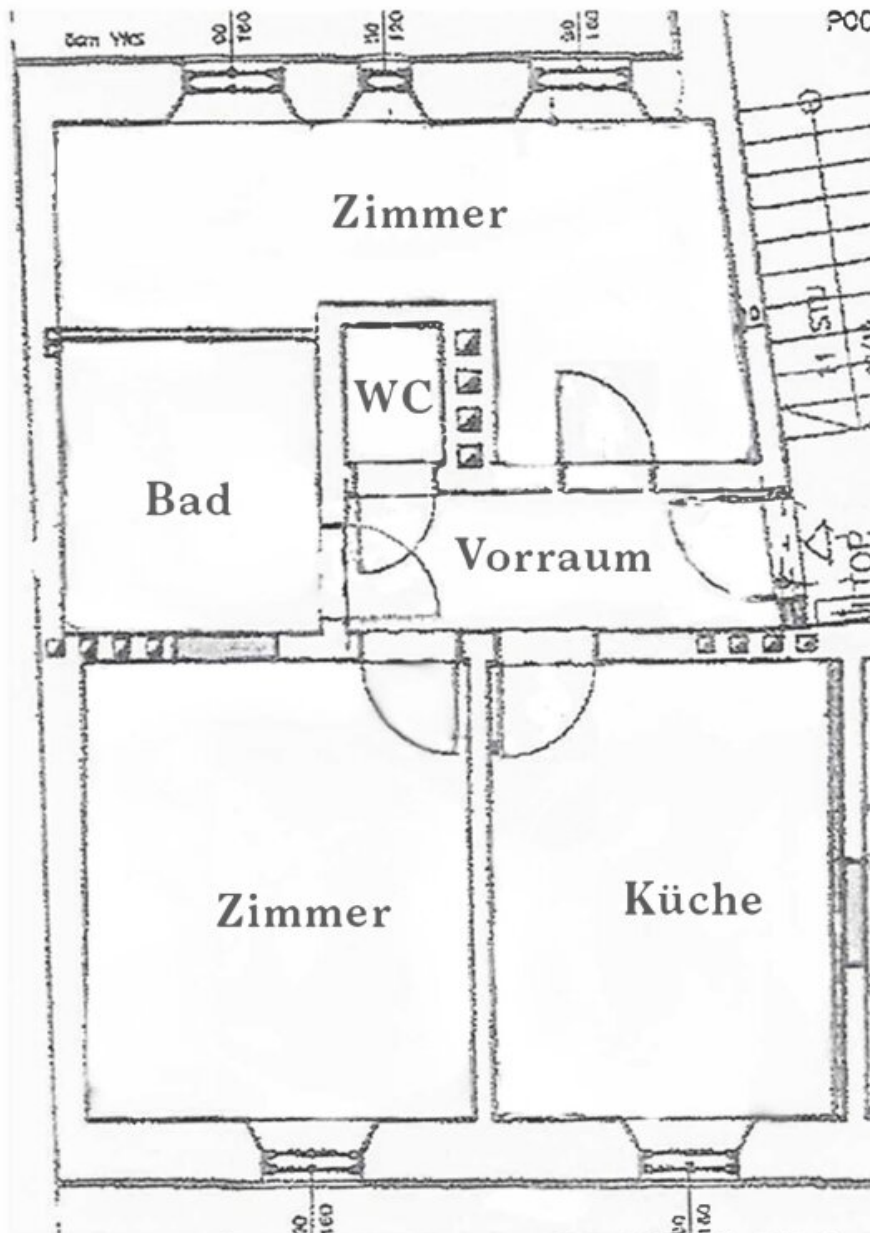
### Rene Liebming

Immo Treuhand Liebming GmbH  
Hauptplatz 14  
8720 Knittelfeld

T +43351244159  
H +43 676 96 15 999

Gerne stehe ich Ihnen für weitere Informationen oder einen Besichtigungstermin zur Verfügung.





## Objektbeschreibung

Nutzen Sie die Gelegenheit, in einer Stadt zu leben, die sowohl Tradition als auch moderne Annehmlichkeiten vereint. Leoben begeistert nicht nur mit seiner charmanten Altstadt und der beeindruckenden Architektur, sondern auch mit einer Vielzahl an Freizeitmöglichkeiten. Ob Sport, Kultur oder einfach nur ein Spaziergang entlang der Mur – hier wird Ihnen nie langweilig.

### Leoben, Donawitzerstraße 6/6

Diese zentral gelegene 2-Zimmer-Wohnung befindet sich im 1. Obergeschoß (Aufzug vorhanden) und teilt sich wie folgt auf: 2 getrennt begehbare Zimmer, Wohnküche, Bad, WC, Vorraum.

Zur Wohnung gehört ein Kellerabteil.

### Infrastruktur / Entfernungen

#### Gesundheit

Arzt <175m

Apotheke <225m

Krankenhaus <575m

#### Kinder & Schulen

Schule <375m

Kindergarten <300m

Universität <550m

Höhere Schule <600m

#### Nahversorgung

Supermarkt <300m

Bäckerei <450m

Einkaufszentrum <725m

#### Sonstige

Bank <525m

Geldautomat <525m

Post <625m

Polizei <500m

**Verkehr**

Bus <75m

Autobahnanschluss <2.700m

Bahnhof <1.100m

Flughafen <9.525m

Angaben Entfernung Luftlinie / Quelle: OpenStreetMap